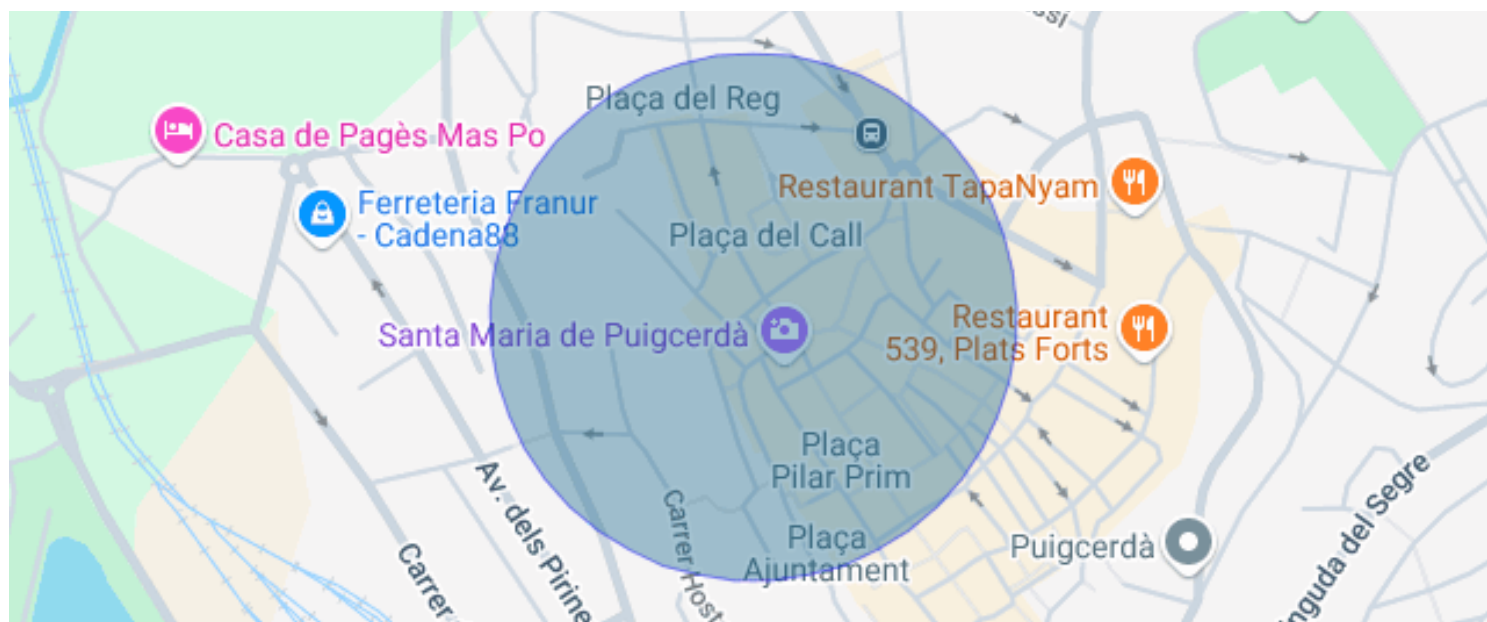




## PRECIÓS APARTAMENT AL CENTRE DE PUIGCERDÀ

Puigcerdà / La Cerdanya

|                           |                      |              |                     |
|---------------------------|----------------------|--------------|---------------------|
| <b>Preu</b>               | <b>1.500 € / mes</b> | ✓ Calefacció | ✓ Traster           |
| Sup. construïda           | 76 m <sup>2</sup>    | ✓ Ascensor   | ✓ Amoblat           |
| Habitacions               | 2                    | ✓ Xemeneia   | ✓ Parking           |
| Bany                      | 1                    | ✓ Balcó      | ✓ Armaris encastats |
| Classificació energètica  | A                    | ✓ Exterior   |                     |
| Classificació d'emissions | Pendent              |              |                     |
| Any de construcció        | 2024                 |              |                     |
| Planta                    | 2                    |              |                     |



## Puigcerdà / La Cerdanya

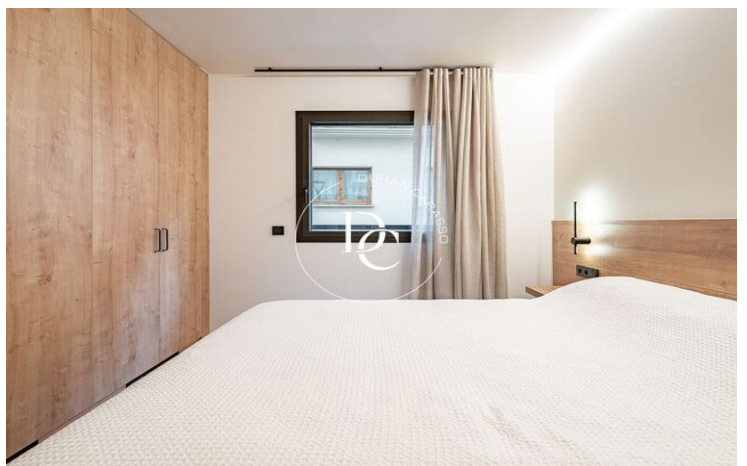
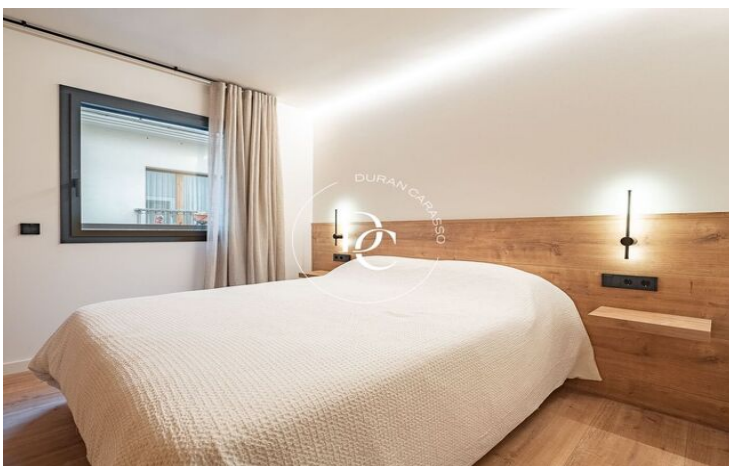
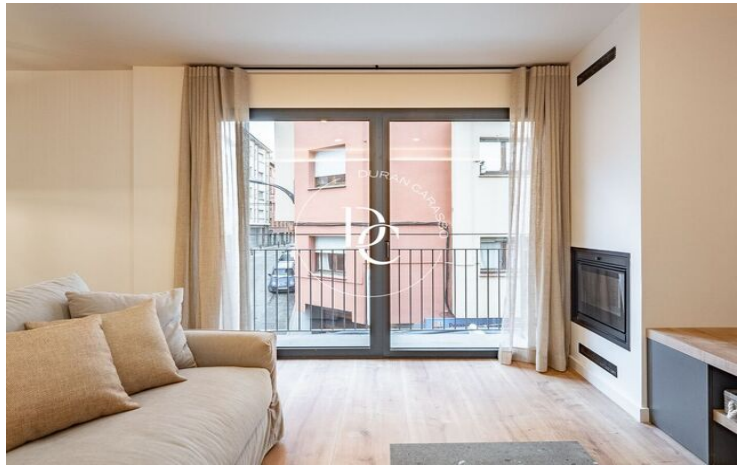
Un habitatge nou a estrenar, al nucli antic de Puigcerdà, i amb vista a l'emblemàtic Camapanario, us espera per poder gaudir d'unes vacances al centre del poble amb la funcionalitat de tenir la zona del comerç i restauració més que propera.

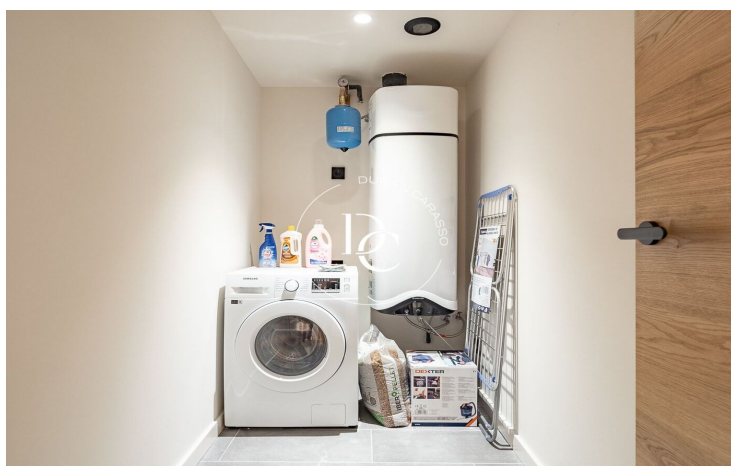
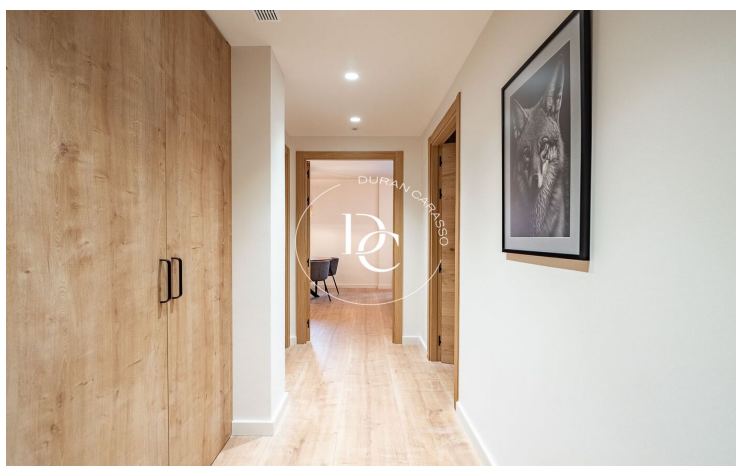
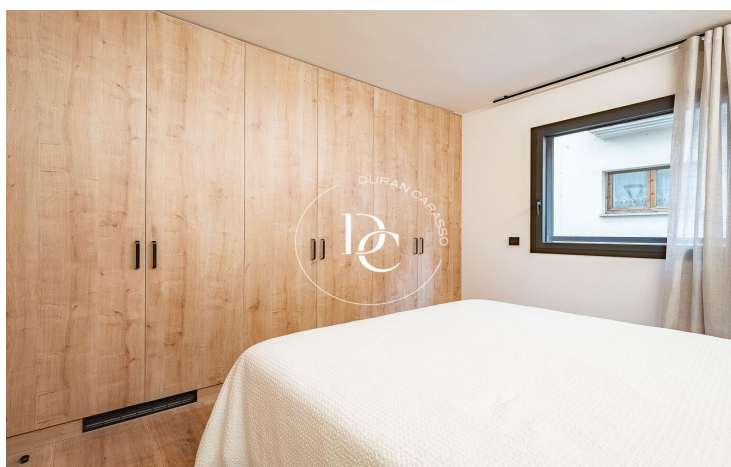
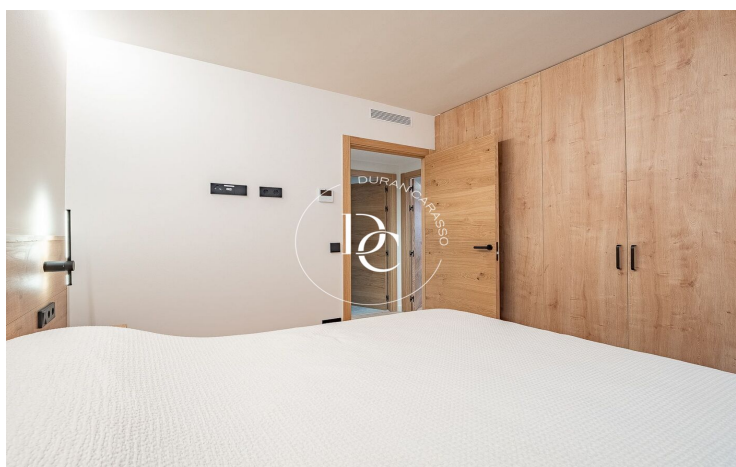
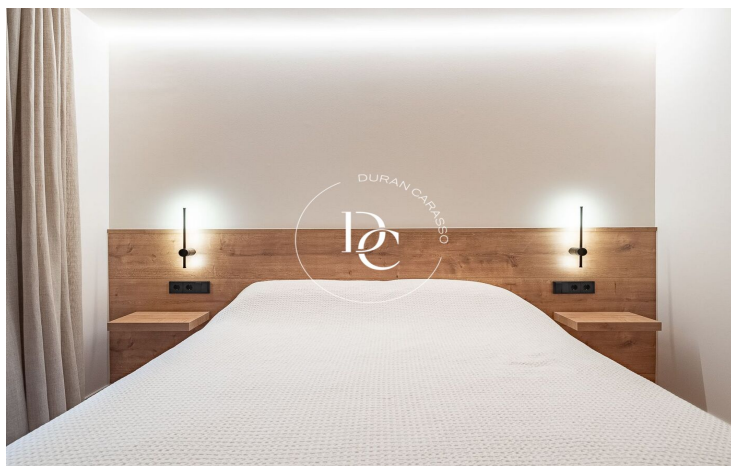
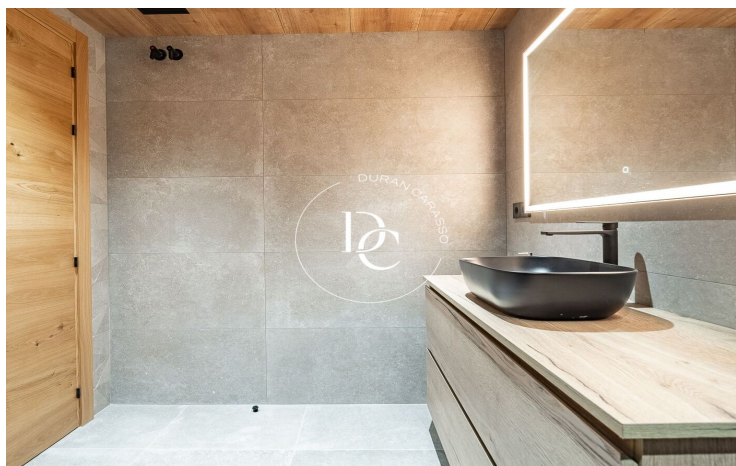
Un apartament de 2 habitacions, totes exteriors i moblades amb molt d'encant, i 1 bany condicionat. Una cuina oberta i actual totalment equipada. I una calefacció d'aerotèrmia per terra radiant. aquest lloc encantador, el teu refugi de muntanya més versàtil. Els acabats de qualitat i els diversos detalls decoratius juntament amb la xemeneia faran aquest lloc encantador, el teu refugi de muntanya més versàtil.

Perfectament ubicat a 15 minuts de les pistes d'esquí, ia 2 minuts del Llac de Puigcerdà i d'un entorn de natura captivador com és La Cerdanya. L'opció més desitjada per als amants de la neu, l'esport, i també del confort.

Es lloga per temporad. Mínim 31 dies d'estança

Possibilitat de llogar la plaça de pàrquing i traster al mateix edifici





Les dades de cada immoble no són part d'una oferta o d'un contracte. No s'han de considerar exactes o factuais les declaracions fetes per Durán Carasso Grupo Inmobiliario, verbalment o per escrit, respecte de l'immoble, l'estat en què es troba o el valor del mateix. Les fotografies només mostren parts determinades de l'immoble tal com eren en el moment en què es van fer. Les dimensions, àrees i distàncies que es faciliten són només aproximades i han de ser comprovades pel client. Les imatges generades mitjançant ordinador són només una indicació del possible aspecte de l'immoble, i poden canviar en qualsevol moment. La informació sobre un immoble és susceptible de canviar en qualsevol moment.

Contacta amb nosaltres si desitges tenir més informació o programar una visita.