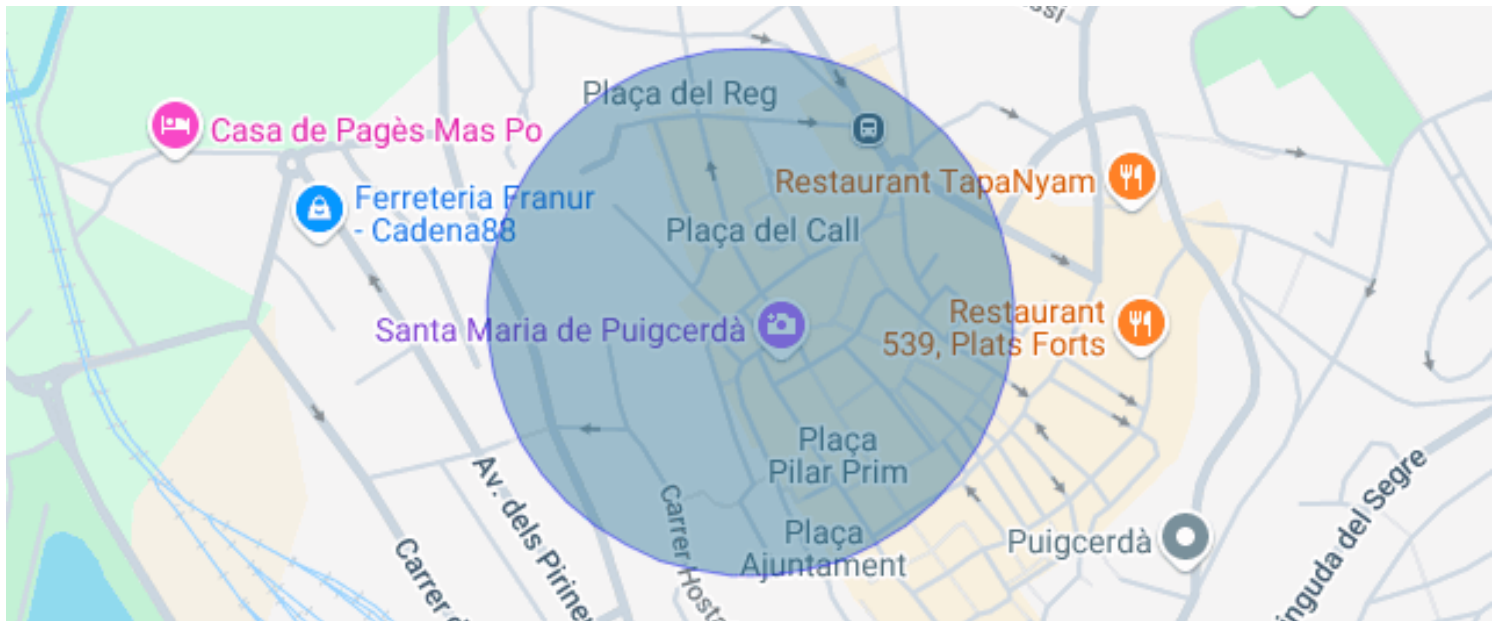




PRECIÓS APARTAMENT AL CENTRE DE PUIGCERDÀ

Puigcerdà / La Cerdanya

Preu	1.300 € / mes	✓ Calefacció	✓ Vistes
Sup. construïda	77 m ²	✓ Traster	✓ Amoblat
Habitacions	2	✓ Xemeneia	✓ Parking
Bany	1	✓ Balcó	✓ Armaris encastats
Classificació energètica	A	✓ Exterior	
Classificació d'emissions	Pendent		
Any de construcció	2024		
Planta	1		



Puigcerdà / La Cerdanya

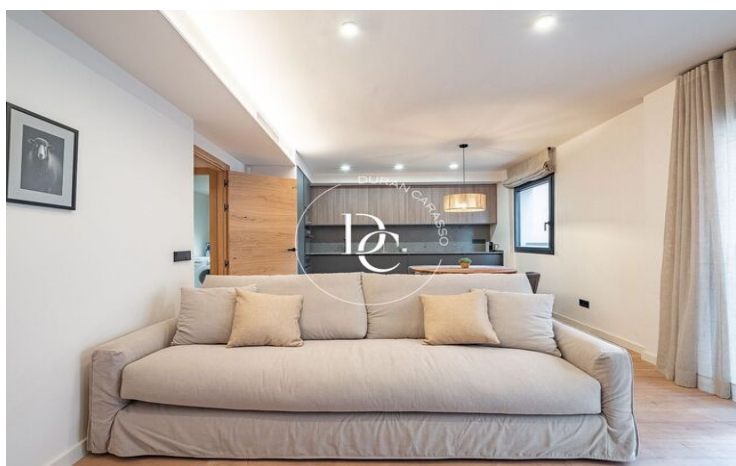
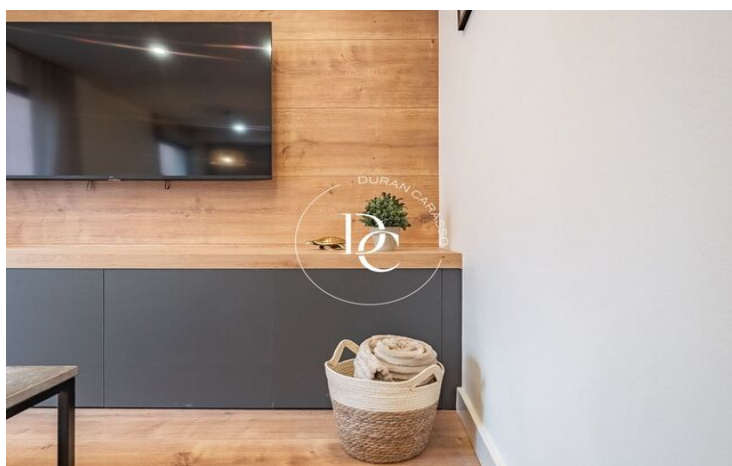
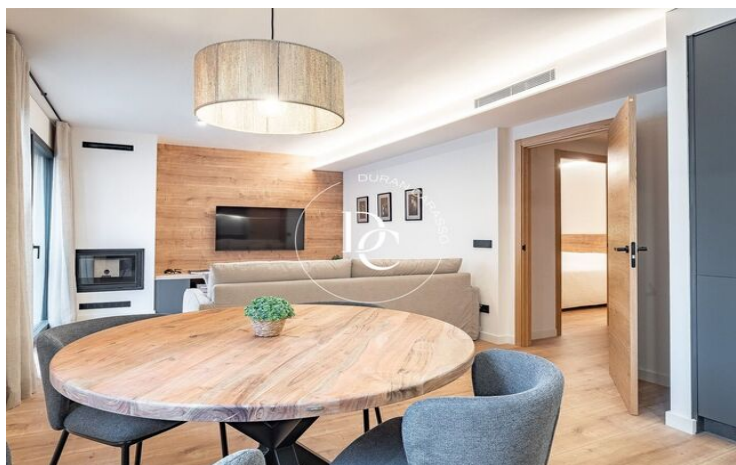
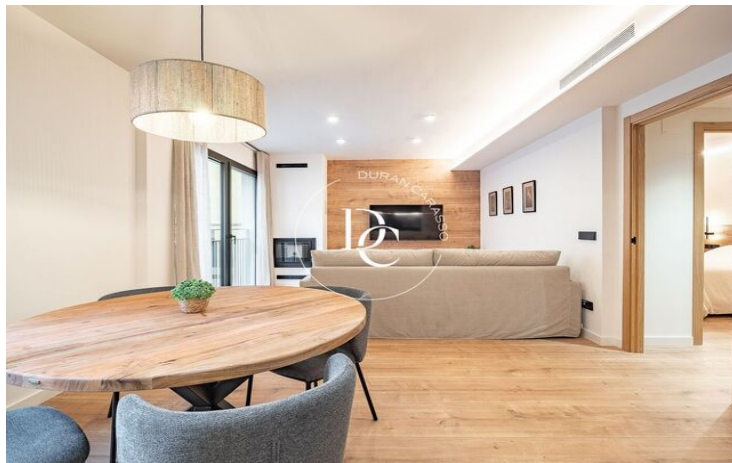
Un habitatge nou a estrenar, al nucli antic de Puigcerdà, i amb vista a l'emblemàtic Camapanario, us espera per poder gaudir d'unes vacances al centre del poble amb la funcionalitat de tenir la zona del comerç i restauració més que propera.

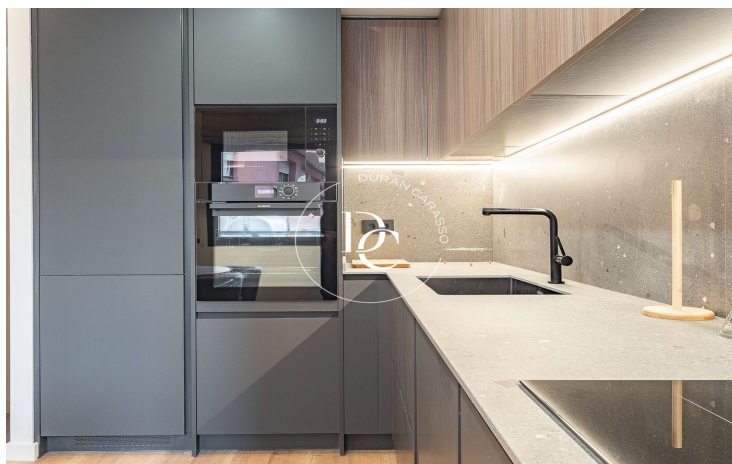
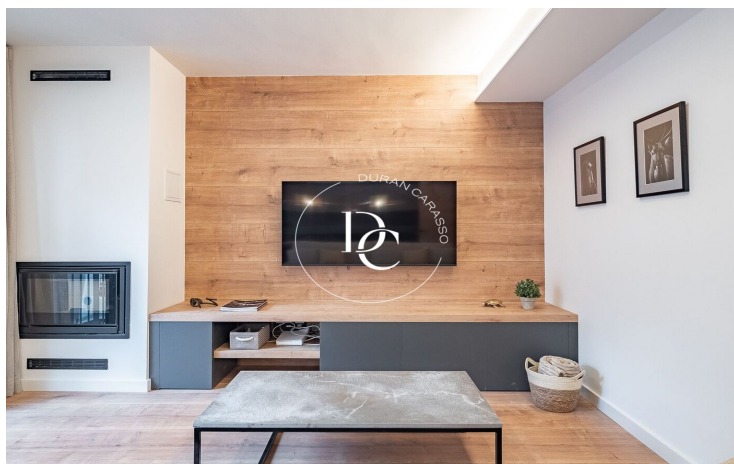
Un apartament de 2 habitacions, totes exteriors i moblades amb molt d'encant, i 1 bany condicionat. Una cuina oberta i actual totalment equipada. I una calefacció d'aerotèrmia per terra radiant. aquest lloc encantador, el teu refugi de muntanya més versàtil. Els acabats de qualitat i els diversos detalls decoratius juntament amb la xemeneia faran aquest lloc encantador, el teu refugi de muntanya més versàtil.

Perfectament ubicat a 15 minuts de les pistes d'esquí, ia 2 minuts del Llac de Puigcerdà i d'un entorn de natura captivador com és La Cerdanya. L'opció més desitjada per als amants de la neu, l'esport, i també del confort.

Es lloga per temporad. Mínim 31 dies d'estança

Possibilitat de llogar la plaça de pàrquing i traster al mateix edifici





Les dades de cada immoble no són part d'una oferta o d'un contracte. No s'han de considerar exactes o factuais les declaracions fetes per Durán Carasso Grupo Inmobiliario, verbalment o per escrit, respecte de l'immoble, l'estat en què es troba o el valor del mateix. Les fotografies només mostren parts determinades de l'immoble tal com eren en el moment en què es van fer. Les dimensions, àrees i distàncies que es faciliten són només aproximades i han de ser comprovades pel client. Les imatges generades mitjançant ordinador són només una indicació del possible aspecte de l'immoble, i poden canviar en qualsevol moment. La informació sobre un immoble és susceptible de canviar en qualsevol moment.

Contacta amb nosaltres si desitges tenir més informació o programar una visita.