

Durán Carasso

An aerial photograph showing a large, undeveloped plot of land on the left, characterized by dry, scrubby vegetation and a dirt road. To the right, a residential property is visible, featuring a large, rectangular swimming pool with a blue interior, surrounded by green lawn and trees. A modern, multi-story house with a light-colored facade and a red roof is situated next to the pool. The overall scene is set in a hilly, semi-arid environment.

Parcel·la de 10561 m2 en venda a Valls, Puigpelat

Ref. S0459

<https://www.durancarasso.es>

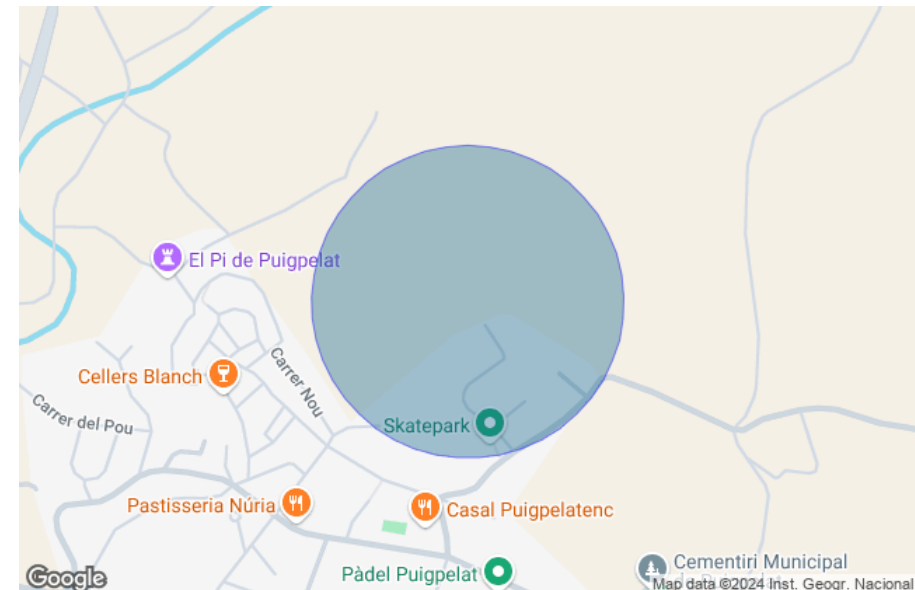
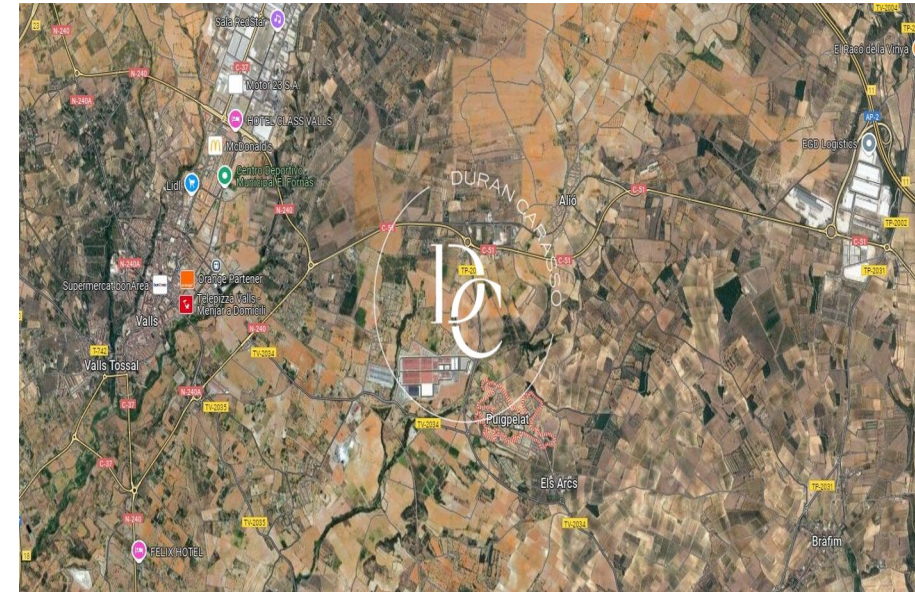
Parcel·la de 10561 m2 en venda a Valls

Ref. S0459



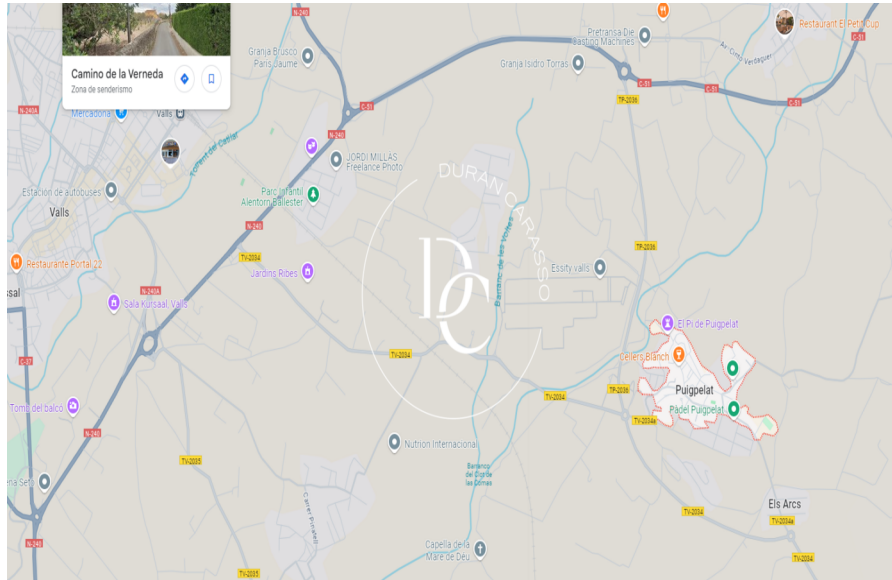
Dispone de una superfície de 10.561m2, con unaq edificabilidad de 6.500m2 en una de las zonas más céntricas y nuevas de Puigpelat, Tarragona, cerca de la Escuela principal, las pistas de pádel, el CAP y el Centro deportivo. El solar se encuentra en la Carretera de Vilabella, en una parcela totalmente plana. Ubicado a 5 minutos de Valls y a 20 minutos de Tarragona Según el planeamiento urbanístico, cabe la posibilidad de construir 41 casas unifamiliares o edificio plurifamiliar de 80 viviendas S trata de una población que dispone de todos los servicios necesarios, con un polígono industrial en expansión y con demanda de nueva vivienda.. Para más información , llámenos y le atenderemos encantados.

Parcela	10.561 m ²
Preu compravenda	950.000 € + impostos



Parcel·la de 10561 m2 en venda a Valls

Ref. S0459



Durán Carasso

INVERSIONES

C/ Muntaner, 259
+34 931 595 125 • 08021 Barcelona

<https://www.durancarasso.es>

Les dades de cada immoble no són part d'una oferta o d'un contracte. No s'han de considerar exactes o factuais les declaracions fetes per Durán Carasso Grupo Inmobiliario, verbalment o per escrit, respecte de l'immoble, l'estat en què es troba o el valor del mateix. Les fotografies només mostren parts determinades de l'immoble tal com eren en el moment en què es van fer. Les dimensions, àrees i distàncies que es faciliten són només aproximades i han de ser comprovades pel client. Les imatges generades mitjançant ordinador són només una indicació del possible aspecte de l'immoble, i poden canviar en qualsevol moment. La informació sobre un immoble és susceptible de canviar en qualsevol moment.