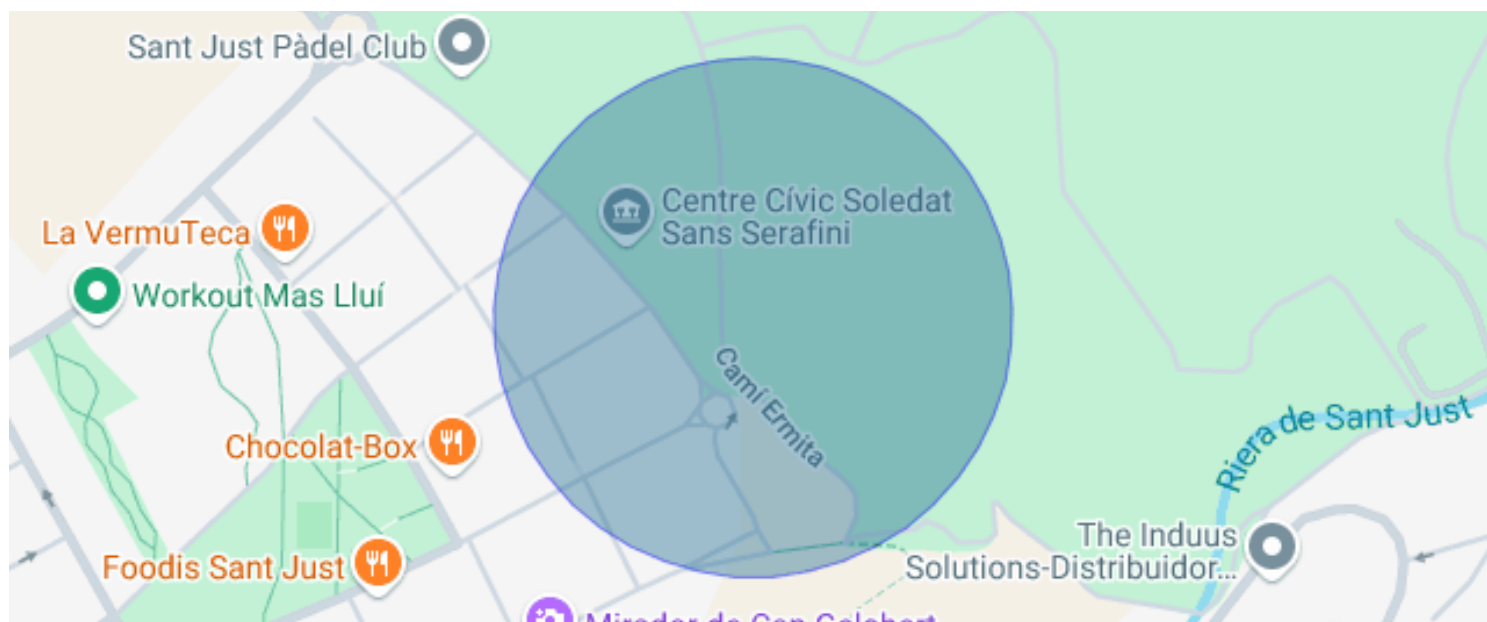




## CASA EN VENDA A SANT JUST DESVERN

Mas Lluí / Sant Just Desvern

<b>Preu</b>	<b>1.200.000 €</b>	✓ Piscina	✓ Aire condicionat
Sup. construïda	321 m <sup>2</sup>	✓ Calefacció	✓ Vistes
Sup. útil	321 m <sup>2</sup>	✓ Jardí	✓ Amoblat
Habitacions	4	✓ Parking	✓ Terrassa
Bany	3	✓ Balcó	✓ Armaris encastats
Classificació energètica	A		
Índex prestació energètica	16.00 kw h/m <sup>2</sup> any		
Classificació d'emissions	A		
Emissions	2.00 co/m <sup>2</sup> any		
Any de construcció	2019		



## Mas Lluí / Sant Just Desvern

Magnífica casa en venda a Sant Just Desvern totalment exterior, de recent construcció (any 2019) ubicada en una de les millors zones residencials anomenada Mas Lluí Residencial, envoltada de parcs, zones enjardinades, multitud de serveis, comerços i amb excel·lents comunicacions per accedir a Barcelona, ??que es troba a 6 kms. de l'habitatge.

Aquesta propietat disposa de moltes comoditats tant pels seus excel·lents acabats d'alta gamma com per la gran lluminositat que ofereix a totes les estances, a més de disposar de jardins privats, terrasses, màxima privadesa, magnífica piscina amb jardins i zona infantil, accés directe a l'ampli pàrquing privat (57 m<sup>2</sup>). Important ressaltar la qualificació energètica A que disposa l'habitatge obtenint un consum energètic més reduït, efectiu i sostenible, així com destacar també els tancaments acústics i tèrmics d'alta qualitat proporcionant a tot l'habitatge una gran insonorització i una gran efectivitat tant de la calefacció com de l'aire condicionat.

La superfície total és de 226 m<sup>2</sup> construïts, distribuïts en 3 plantes més la planta soterrani on està ubicat l'amplíssim pàrquing privat de 57 m<sup>2</sup>, el qual disposa de zona de jocs amb llum natural.

En accedir a la propietat des del carrer ens trobem amb una terrassa privada amb una superfície de 22m<sup>2</sup> per posteriorment accedir a l'habitatge on ens trobarem amb el rebedor des d'on podrem accedir a la preciosa cuina office (amb accés a terrassa privada) totalment equipada amb sistema d'osmosi i descalcificador.

A la mateixa planta disposem d'un bany amb dutxa, distribuïdor on s'ubica l'escala i ampli saló menjador independent amb sortida a una altra excepcional terrassa amb una superfície de 33 m<sup>2</sup> des de la qual es pot accedir a la tranquil·la zona comunitària on es troba la fantàstica piscina, zones enjardinades, parc infantil.

Pujant per l'escala accedim a la primera planta on trobarem la zona de nit composta de 4 dormitoris dobles, un en suite amb bany complet i amb sortida a terrassa de 8 m<sup>2</sup> amb vistes clares, a més d'un tercer bany complet.

A la segona planta podrem gaudir de dues esplèndides terrasses (32m<sup>2</sup> i 30m<sup>2</sup> respectivament) amb diferents orientacions.

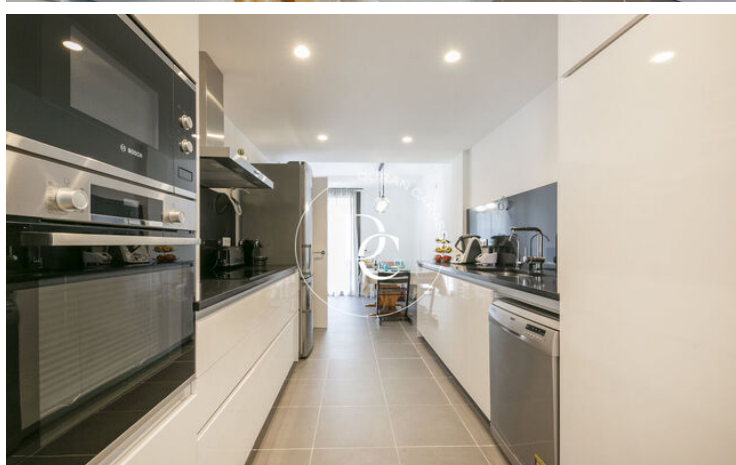
Des d'aquesta zona podran apreciar gaudir de vistes clares a la muntanya i màxima tranquil·litat i privadesa.

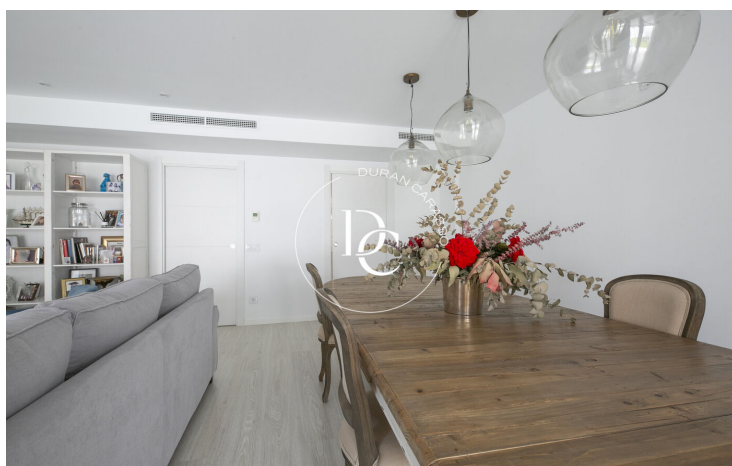
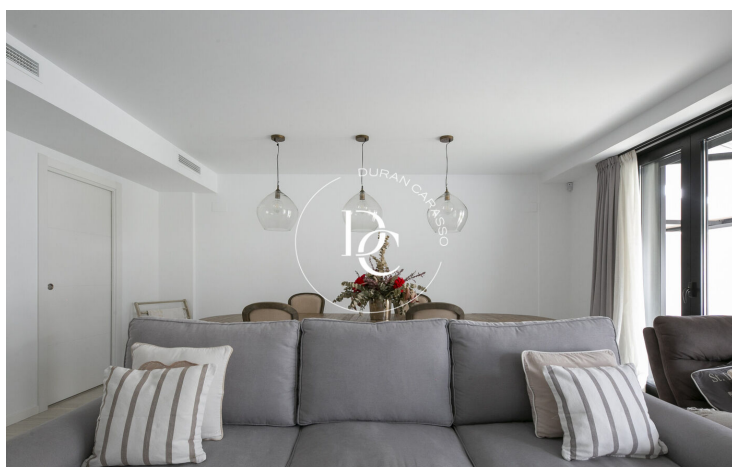
Des de la mateixa escala d'accés a les diferents plantes podem accedir al'extraordinari pàrquing privat de 57m<sup>2</sup> (amb capacitat per a 2-3 automobils i motocicletes), a més de disposar d'una sala de jocs amb llum natural. En cas de necessitar una altra plaça de pàrquing, es pot adquirir opcionalment.

Tots els acabats són d'altíssima qualitat, des dels tancaments i finestrals, amb màxim aïllament de so i de temperatura, els terres són tots radiants (tant en mode calefacció com en mode fred), tendals a la terrassa d'última generació, etc.

Atesa la distribució de l'habitatge hi ha la possibilitat d'instal·lar un ascensor si cal.

Aquesta casa és una excel·lent oportunitat en una zona exclusiva.





Les dades de cada immoble no són part d'una oferta o d'un contracte. No s'han de considerar exactes o factuais les declaracions fetes per Durán Carasso Grupo Inmobiliario, verbalment o per escrit, respecte de l'immoble, l'estat en què es troba o el valor del mateix. Les fotografies només mostren parts determinades de l'immoble tal com eren en el moment en què es van fer. Les dimensions, àrees i distàncies que es faciliten són només aproximades i han de ser comprovades pel client. Les imatges generades mitjançant ordinador són només una indicació del possible aspecte de l'immoble, i poden canviar en qualsevol moment. La informació sobre un immoble és susceptible de canviar en qualsevol moment.

Contacta amb nosaltres si desitges tenir més informació o programar una visita.