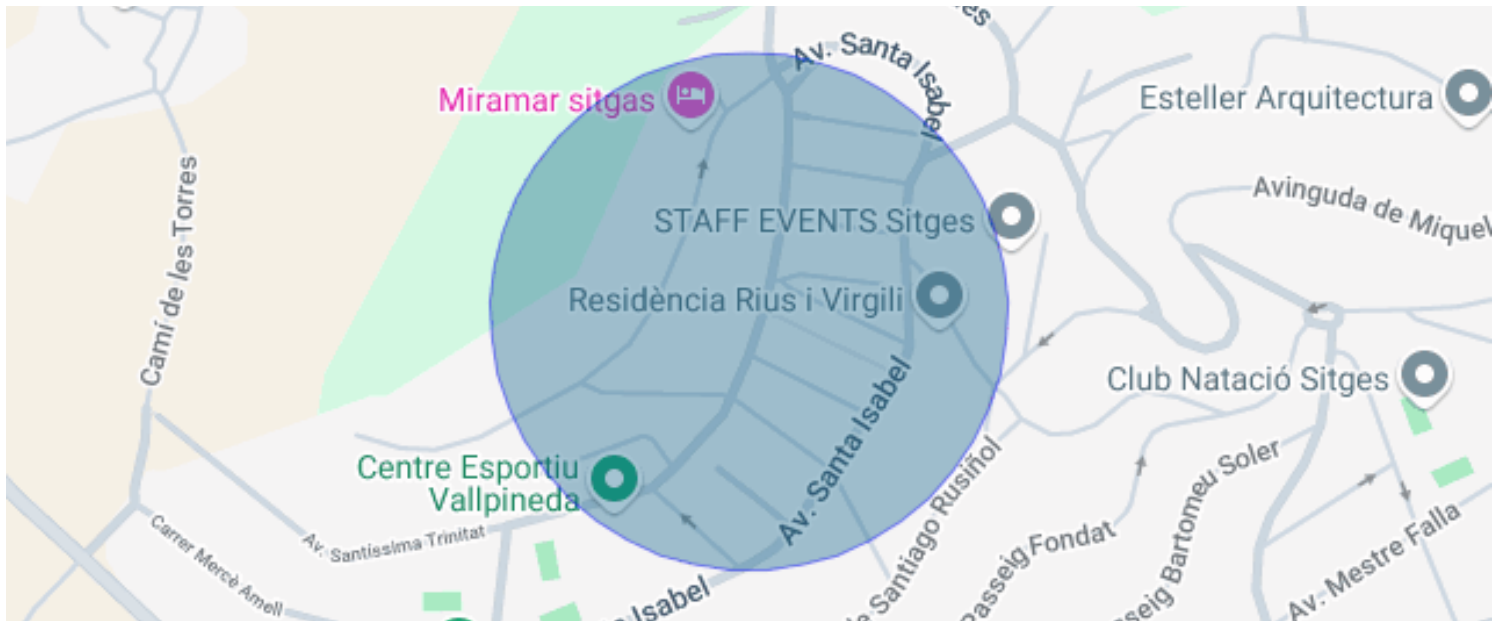




## LLUMINÓS ÀTIC DÚPLEX DE LLOGUER A VALLPINEDA

Vallpineda / Sant Pere de Ribes

<b>Preu</b>	<b>1.511 € / mes</b>	✓ Calefacció	✓ Vistes a la muntanya
Sup. construïda	165 m <sup>2</sup>	✓ Traster	✓ Xemeneia
Sup. útil	83 m <sup>2</sup>	✓ Terrassa	✓ Balcó
Habitacions	3	✓ Armari encastats	✓ Exterior
Banys	2		
Classificació energètica	E		
Índex prestació energètica	115.00 kw h/m <sup>2</sup> any		
Classificació d'emissions	E		
Emissions	23.00 co/m <sup>2</sup> any		
Any de construcció	1975		
Planta	2		
Altura real	3		



## Vallpineda / Sant Pere de Ribes

Situat en una zona pintoresca de Vallpineda es troba aquest lluminós àtic dúplex. En entrar, s'accedeix a un ampli saló menjador amb un gran finestral i porta corredissa que s'obre a una terrassa d'uns 12 m2 orientada al sud-est amb magnífiques vistes despejades a la zona de Vallpineda. El saló està equipat amb llar de foc i es comunica amb la cuina totalment equipada a través d'una finestra d'arc i una barra d'esmorzars. A la planta baixa també hi ha dos dels tres dormitoris disponibles a la casa, tots amb armaris encastats i que comparteixen un bany complet.

Una escala condueix a la planta de dalt a un únic espai amb sostres inclinats que disposa d'un bany complet amb dutxa que es pot utilitzar com a dormitori principal, despatx o zona de jocs. Des d'aquesta planta s'accedeix a una gran terrassa de 35 m2 amb vistes a l'entorn verd i al mar a la llunyania. La planta superior també disposa de dos pràctics trasters.

La casa disposa de calefacció per radiadors de gas, terres de parquet natural, armaris encastats i es lloga sense moblar.

La zona de Vallpineda és perfecta per a famílies i ofereix moltes opcions d'oci i recentment s'ha connectat a través de la Plana amb el centre de Sitges, al qual es pot arribar en 2 minuts amb cotxe. Les instal·lacions inclouen dos clubs esportius, parcs, la British School of Barcelona, una botiga de queviures local i més serveis a pocs minuts també a La Plana.

Immoble a zona tensionada.

Amb contracte de renda en els darrers cinc anys fixat en 1.405€

El propietari no és gran tenidor.

No aplica l'índex de preus de lloguer de la Generalitat de Catalunya.

Preu total mensual: 1.511€ (desglossat de la següent manera):

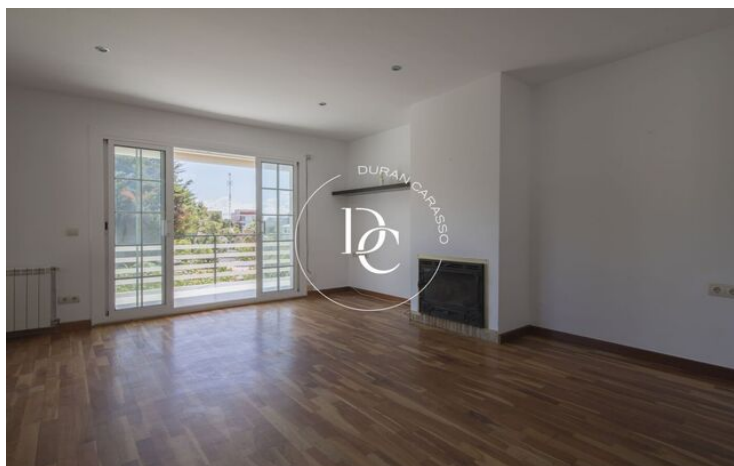
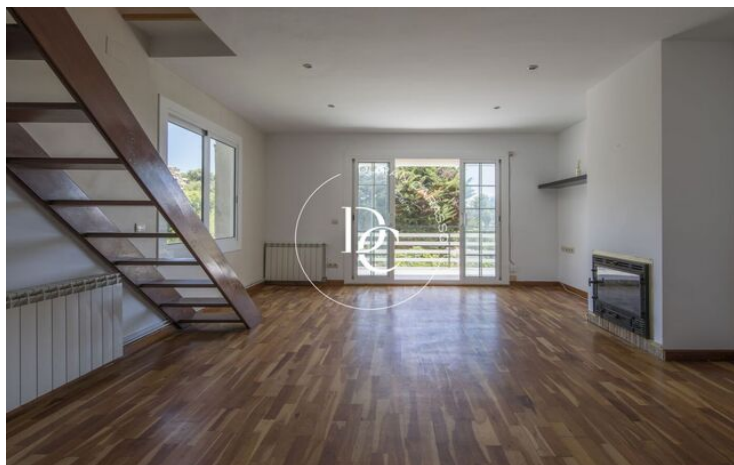
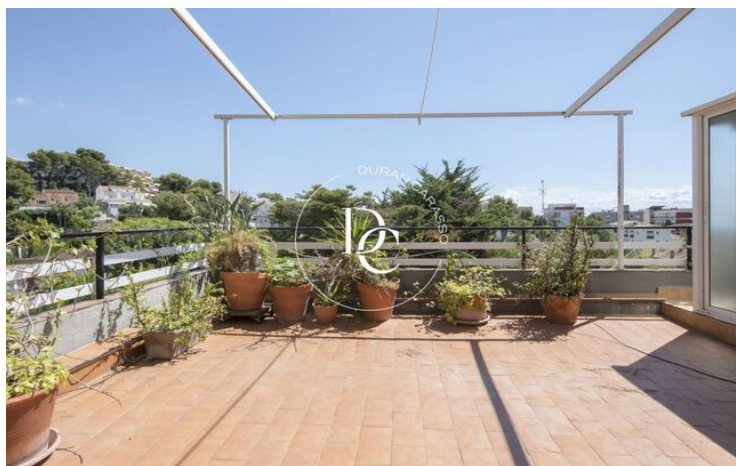
Lloguer: 1.444 €

Despeses prorratejades d'IBI i despeses d'escombraries: 67€/mes

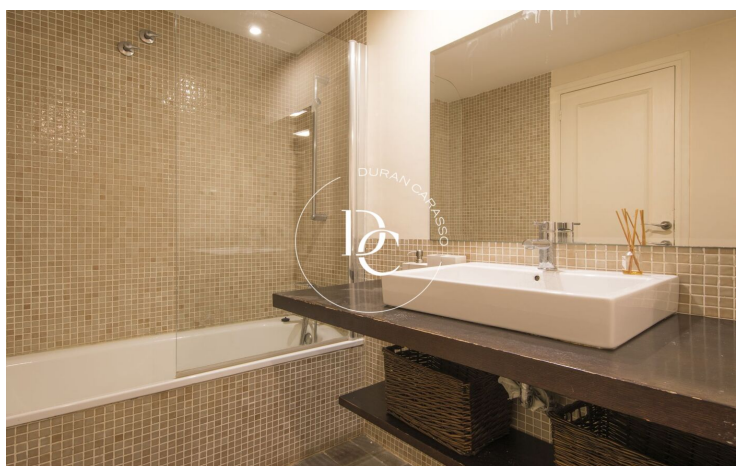
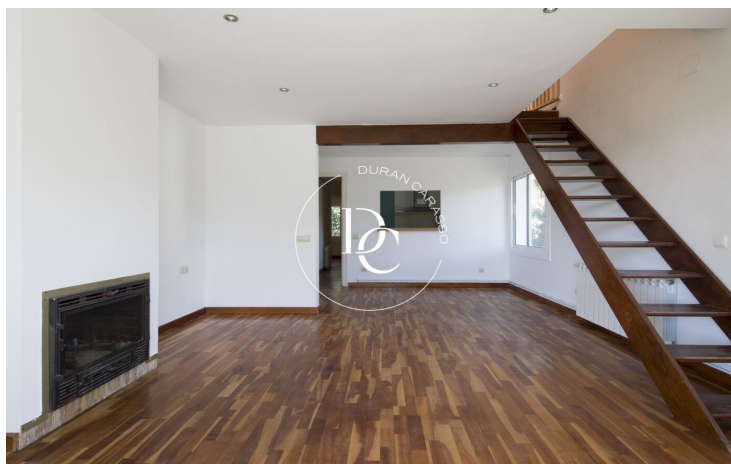
Un mes de fiança per a Incasol

...









Les dades de cada immoble no són part d'una oferta o d'un contracte. No s'han de considerar exactes o factuais les declaracions fetes per Durán Carasso Grupo Inmobiliario, verbalment o per escrit, respecte de l'immoble, l'estat en què es troba o el valor del mateix. Les fotografies només mostren parts determinades de l'immoble tal com eren en el moment en què es van fer. Les dimensions, àrees i distàncies que es faciliten són només aproximades i han de ser comprovades pel client. Les imatges generades mitjançant ordinador són només una indicació del possible aspecte de l'immoble, i poden canviar en qualsevol moment. La informació sobre un immoble és susceptible de canviar en qualsevol moment.

Contacta amb nosaltres si desitges tenir més informació o programar una visita.