



CASA ADOSSADA AMB PISCINA EN VENDA A L'EXCLUSIVA ZONA DE ROCALLISA, EIVISSA

Roca Llisa / Santa Eulàlia del Rio

| | | | |
|---------------------------|--------------------|--------------|--------------------|
| Preu | 950.000 € | ✓ Piscina | ✓ Aire condicionat |
| Sup. construïda | 154 m ² | ✓ Calefacció | ✓ Vistes |
| Sup. útil | 132 m ² | ✓ Jardí | ✓ Seguretat |
| Habitacions | 3 | ✓ Parking | ✓ Terrassa |
| Banys | 2 | ✓ Balcó | |
| Terreny | 348 m ² | | |
| Classificació energètica | A | | |
| Classificació d'emissions | A | | |
| Any de construcció | 2012 | | |
| Planta | 1 | | |



Roca Llisa / Santa Eulalia del Rio

Duran Carasso et presenta aquesta magnífica casa adossada en venda, en urbanització privada dins la comunitat de propietaris de Rocallisa, amb pàrquing inclòs a zona tranquil·la, envoltada de natura i propera al camp de Golf.

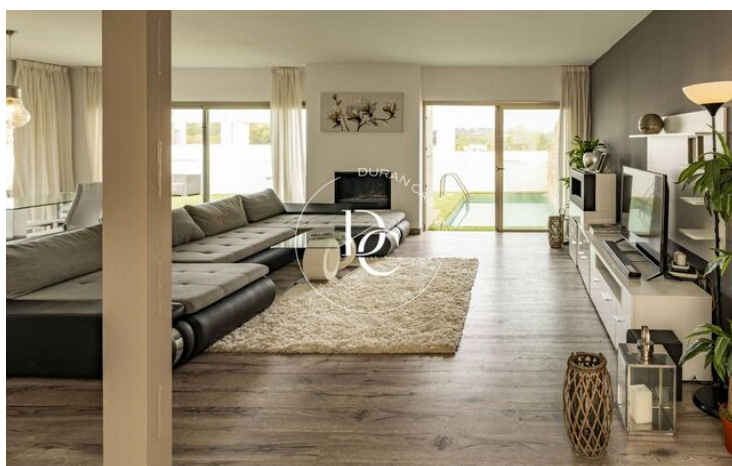
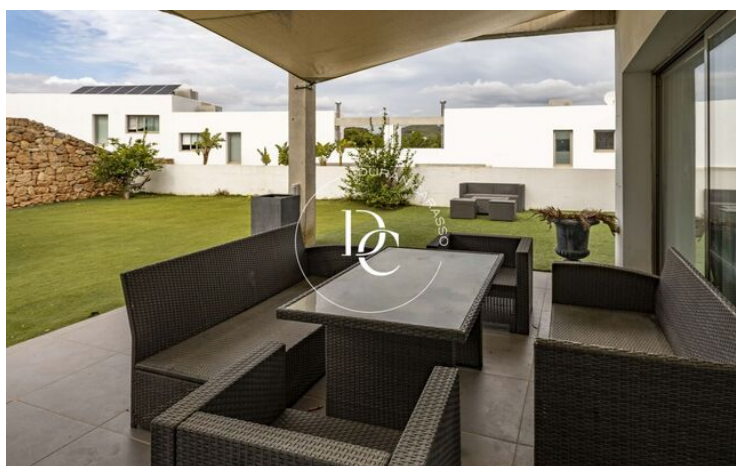
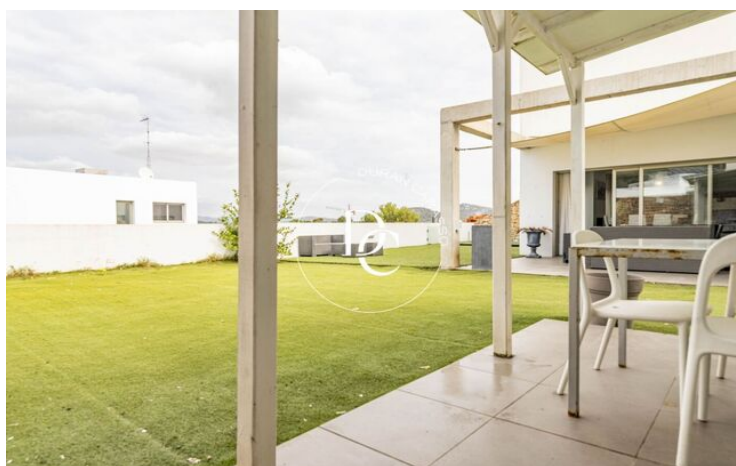
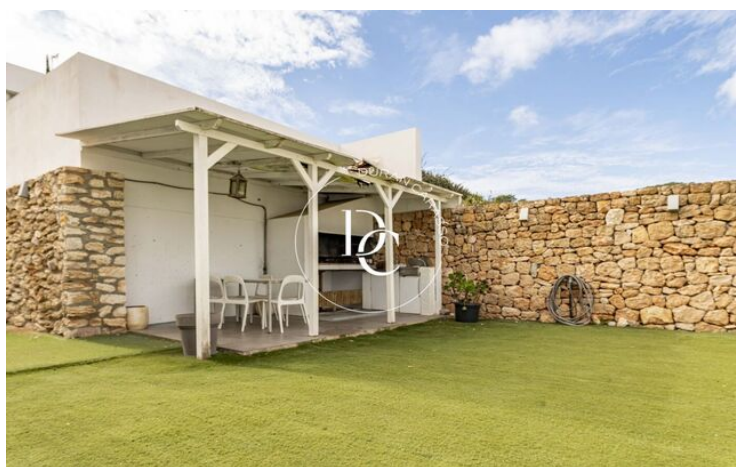
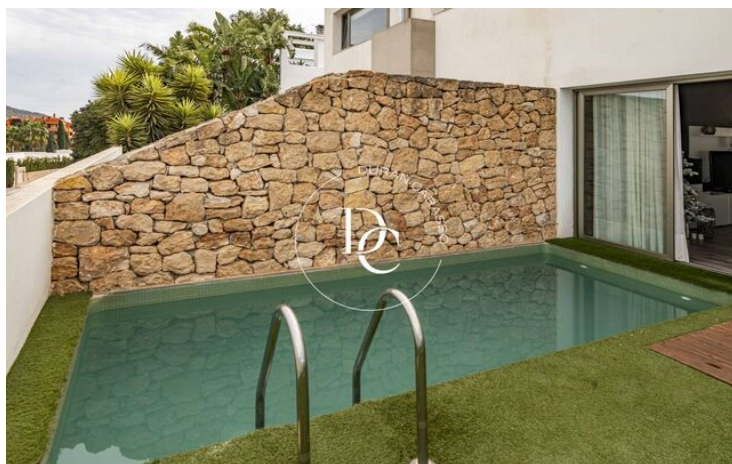
La propietat forma part de Green 4, promoció formada per 35 habitatges dividits en dues fases, Nord i Sud. Cada habitatge compta amb una parcel·la privada i piscina individual.

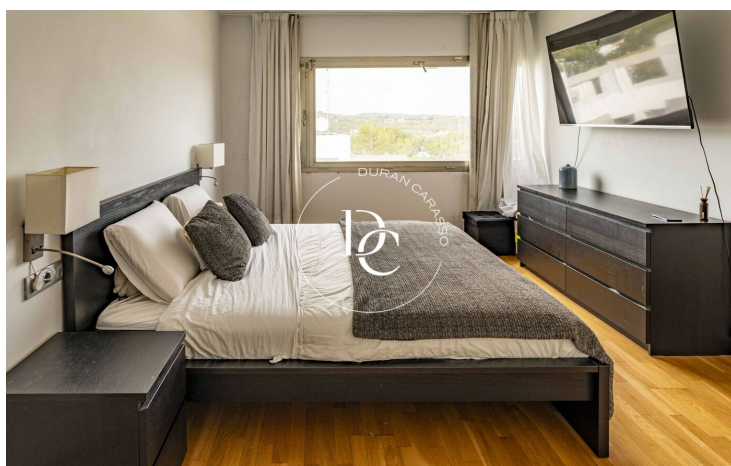
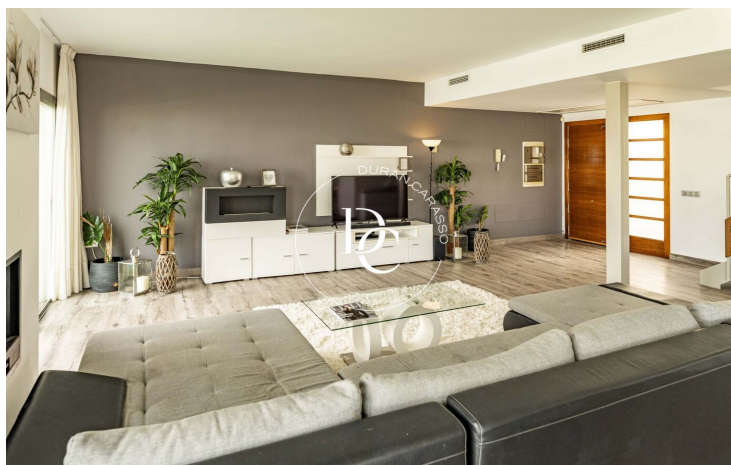
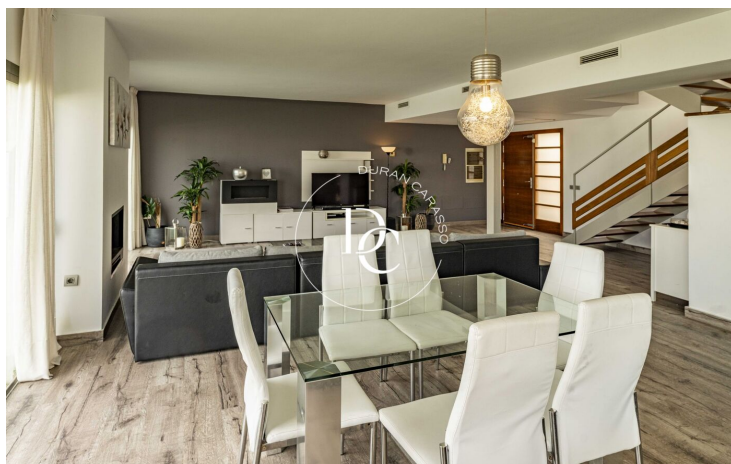
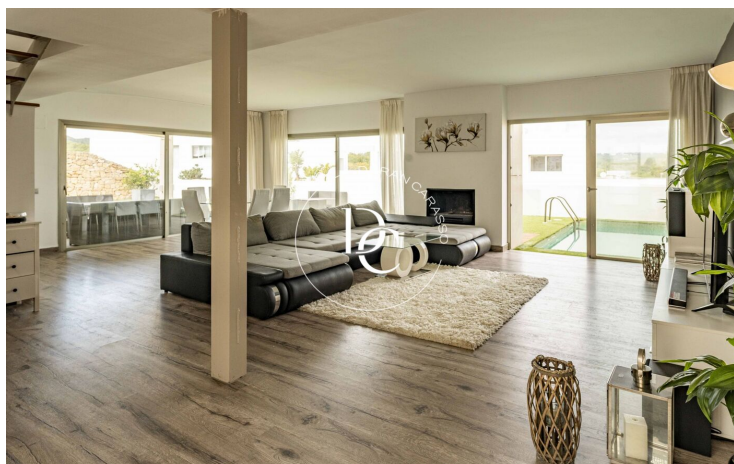
348m2 compostos per planta baixa, amb ampli saló amb xemeneia i cuina, tots dos amb sortida al bonic jardí amb vistes conformat per zona chill out amb barbacoa i piscina.

A la segona planta, caracteritzada per la seva bonica distribució, trobem tres dormitoris dobles, un en suite i un altre bany amb dutxa ideal per a convidats.

Oferint una combinació perfecta entre tranquil·litat i proximitat a les principals atraccions de l'illa. Amb un disseny modern i elegant, aquesta propietat és ideal tant per a aquells que busquen relaxar-se com per als amants de la vida nocturna i les platges de somni.

Visita amb nosaltres la teva propera llar a l'illa.





Les dades de cada immoble no són part d'una oferta o d'un contracte. No s'han de considerar exactes o factuais les declaracions fetes per Durán Carasso Grupo Inmobiliario, verbalment o per escrit, respecte de l'immoble, l'estat en què es troba o el valor del mateix. Les fotografies només mostren parts determinades de l'immoble tal com eren en el moment en què es van fer. Les dimensions, àrees i distàncies que es faciliten són només aproximades i han de ser comprovades pel client. Les imatges generades mitjançant ordinador són només una indicació del possible aspecte de l'immoble, i poden canviar en qualsevol moment. La informació sobre un immoble és susceptible de canviar en qualsevol moment.

Contacta amb nosaltres si desitges tenir més informació o programar una visita.