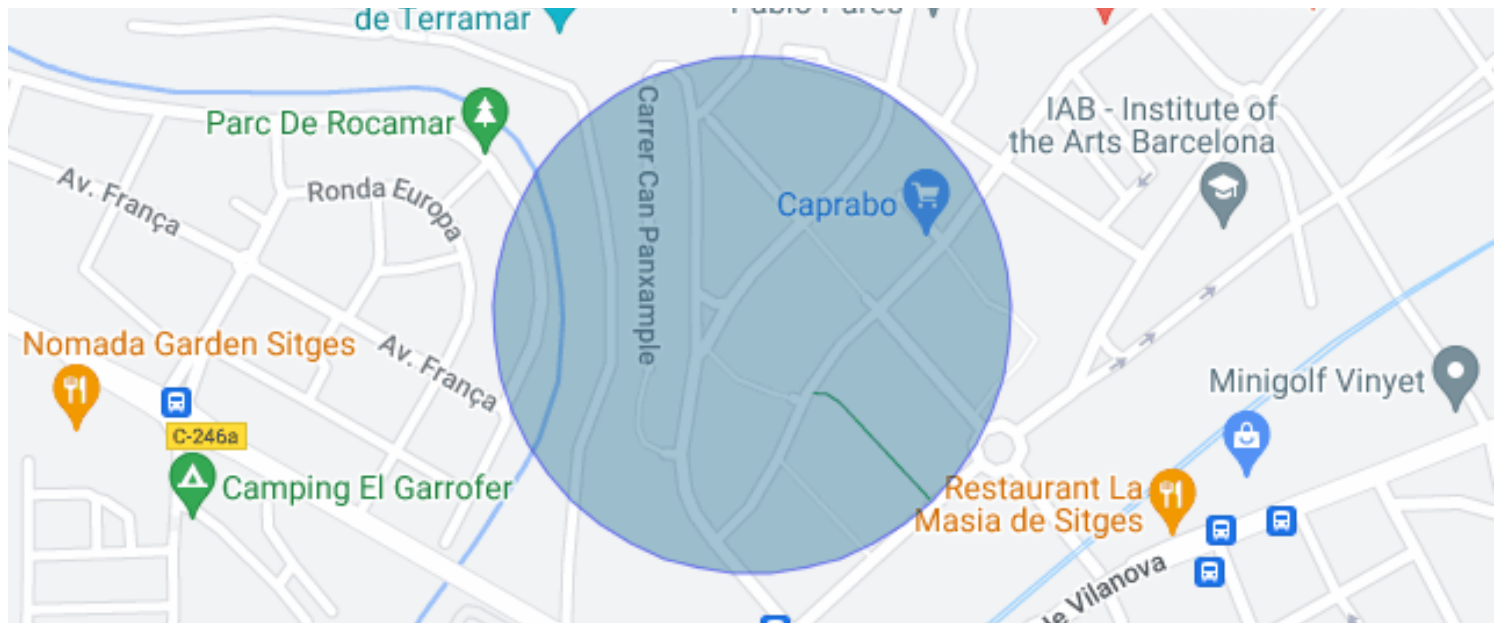




BONIC PIS DE LLOGUER AMB VISTES AL MAR I A LA MUNTANYA

Sitges / Garraf

Preu	1.400 € / mes	✓ Aire condicionat	✓ Calefacció
Superfície	89 m ²	✓ Vistes a la muntanya	✓ Ascensor
Habitacions	2	✓ Amoblat	✓ Parking
Bany	2	✓ Terrassa	✓ Conserge
Classificació energètica	Pendent	✓ Armaris encastrats	✓ Piscina comunitària
Classificació d'emissions	Pendent		
Any de construcció	2002		



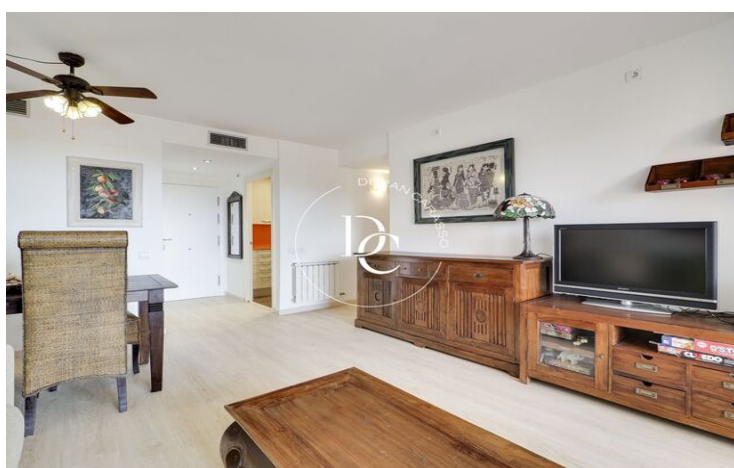
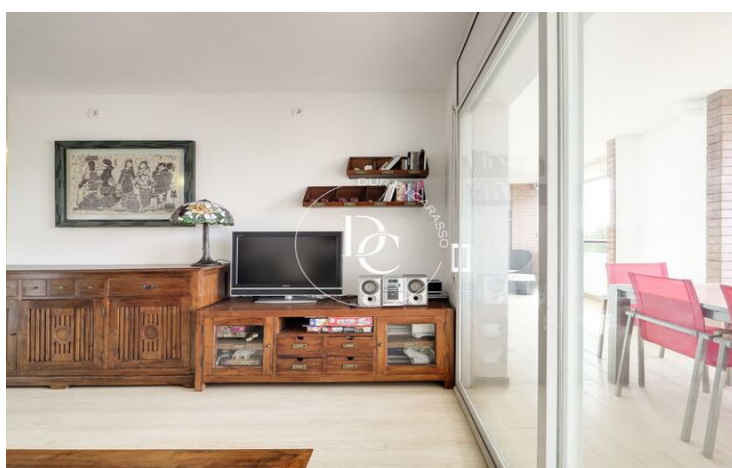
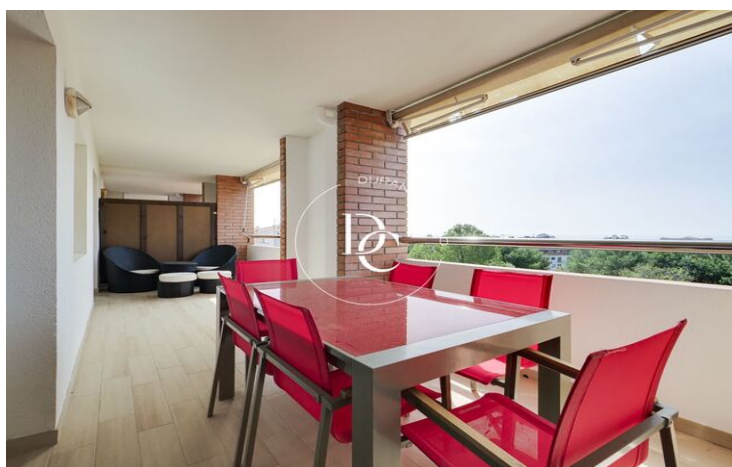
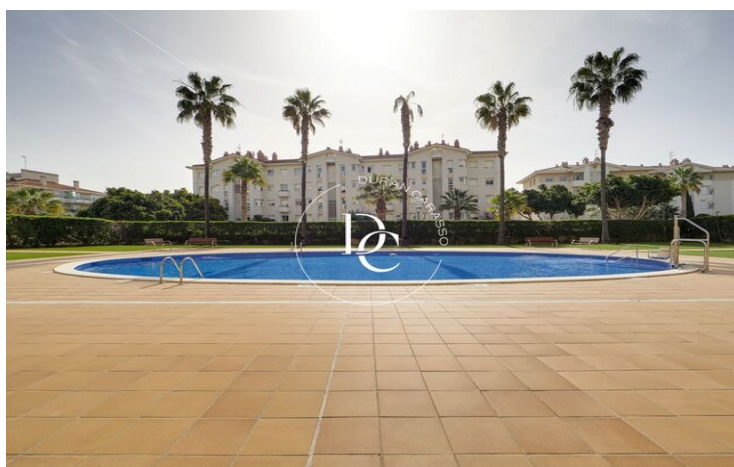
Sitges / Garraf

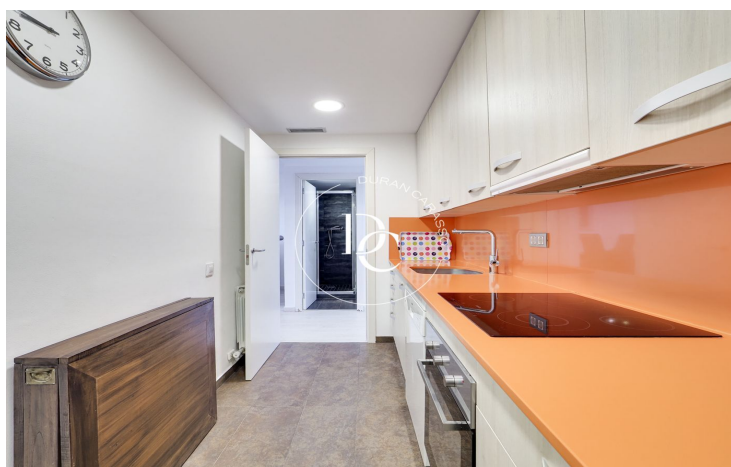
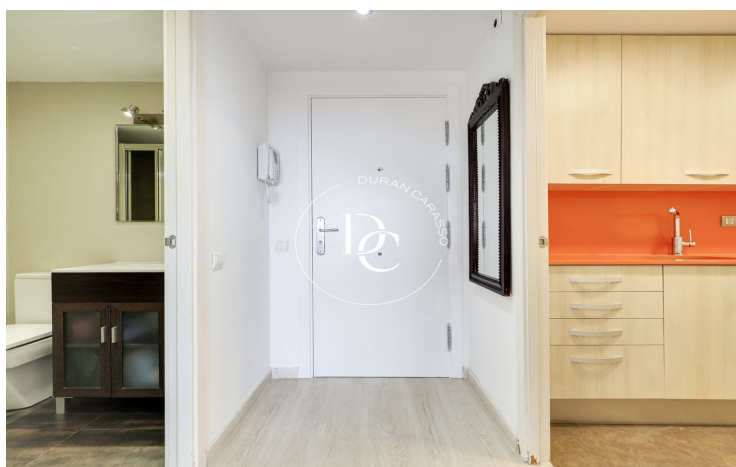
En la zona residencial de Can Pei, ens trobem amb aquest bonic i acollidor apartament amb zona comunitària amb piscina i servei de consergeria.

La propietat consta de 2 habitacions, una individual amb lliteres i una altra en suite, 2 banys complets, un bonic saló menjador amb accés a una gran terrassa amb vistes clares i al mar, cuina independent i zona de bugaderia.

L'apartament està moblat i totalment equipat, i es lloga del mes de setembre a finals del mes de juny.

Si vols viure en una zona tranquil·la residencial, a prop d'escoles i de l'Institut d'Art de Barcelona, ben comunicat amb el centre i amb l'aeroport, amb supermercat i a 15 minuts a peu de la platja, no et perdís l'oportunitat de visitar-lo.





Les dades de cada immoble no són part d'una oferta o d'un contracte. No s'han de considerar exactes o factuais les declaracions fetes per Durán Carasso Grupo Inmobiliario, verbalment o per escrit, respecte de l'immoble, l'estat en què es troba o el valor del mateix. Les fotografies només mostren parts determinades de l'immoble tal com eren en el moment en què es van fer. Les dimensions, àrees i distàncies que es faciliten són només aproximades i han de ser comprovades pel client. Les imatges generades mitjançant ordinador són només una indicació del possible aspecte de l'immoble, i poden canviar en qualsevol moment. La informació sobre un immoble és susceptible de canviar en qualsevol moment.

Contacta amb nosaltres si desitges tenir més informació o programar una visita.