

# Durán Carasso

Terreny a Can Girona, Sitges

Ref. 1089

<https://www.durancarasso.es>

# Terreny a Can Girona

Ref. 1089



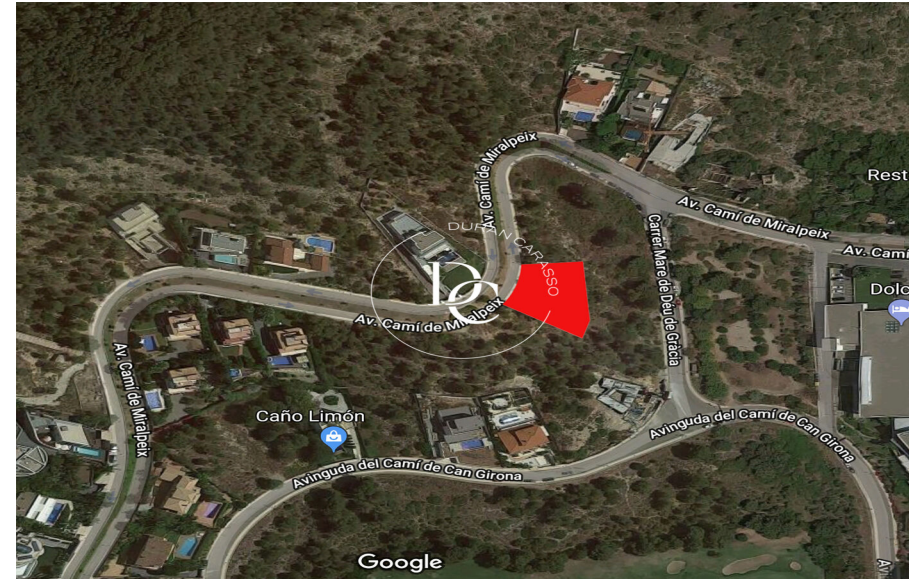
Parcel·la espectacular a la urbanització de Can Girona. En aquesta urbanització amb seguretat privada pot trobar les cases i viles més luxoses de Sitges. Es troba a pocs metres del camp de golf, observant des del terra alguns dels forats de la mateixa, així com vistes clares de la mar i de Massís de Garraf. La parcel·la té 1201 m2 sense edificar. Una oportunitat única per fer la casa dels teus somnis. La normativa urbanística d'aquesta parcel·la és Clau 16 - Zona ciutat jardí extensiva, el que li correspon. Parcel·la mínima 1.200 m2. Edificabilitat màxima de 0,50m2/m2s. Ocupació màxima 20%. Façana mínima de 20 m. Alçada reguladora màxi...

Parcela	1.201 m <sup>2</sup>
Preu compravenda	750.000 € + impostos
Honoraris professionals	5 %



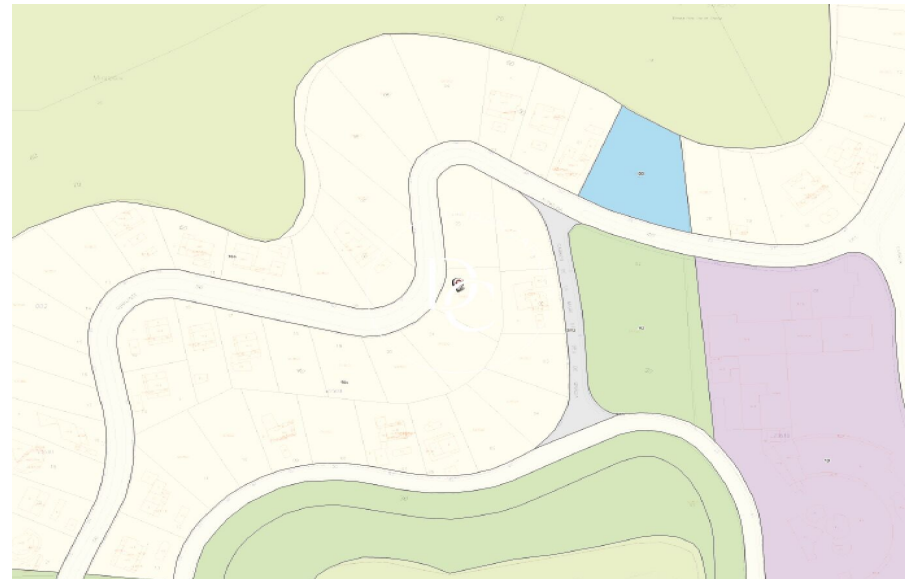
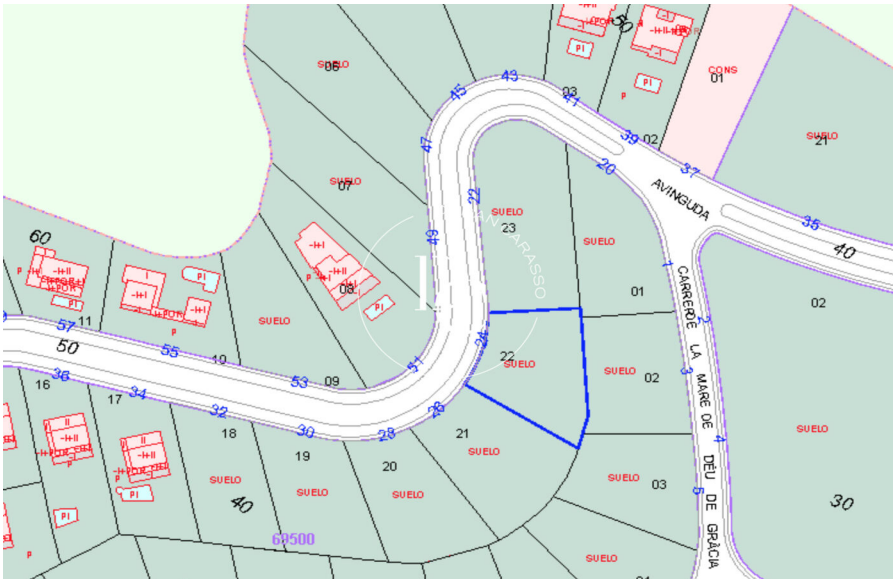
# Terreny a Can Girona

Ref. 1089



# Terreny a Can Girona

Ref. 1089



# Durán Carasso

## INVERSIONES

Avda. Camí Capellans, 73  
+34 935 178 067 • 08870 Sitges

<https://www.durancarasso.es>

Les dades de cada immoble no són part d'una oferta o d'un contracte. No s'han de considerar exactes o factuais les declaracions fetes per Durán Carasso Grupo Inmobiliario, verbalment o per escrit, respecte de l'immoble, l'estat en què es troba o el valor del mateix. Les fotografies només mostren parts determinades de l'immoble tal com eren en el moment en què es van fer. Les dimensions, àrees i distàncies que es faciliten són només aproximades i han de ser comprovades pel client. Les imatges generades mitjançant ordinador són només una indicació del possible aspecte de l'immoble, i poden canviar en qualsevol moment. La informació sobre un immoble és susceptible de canviar en qualsevol moment.