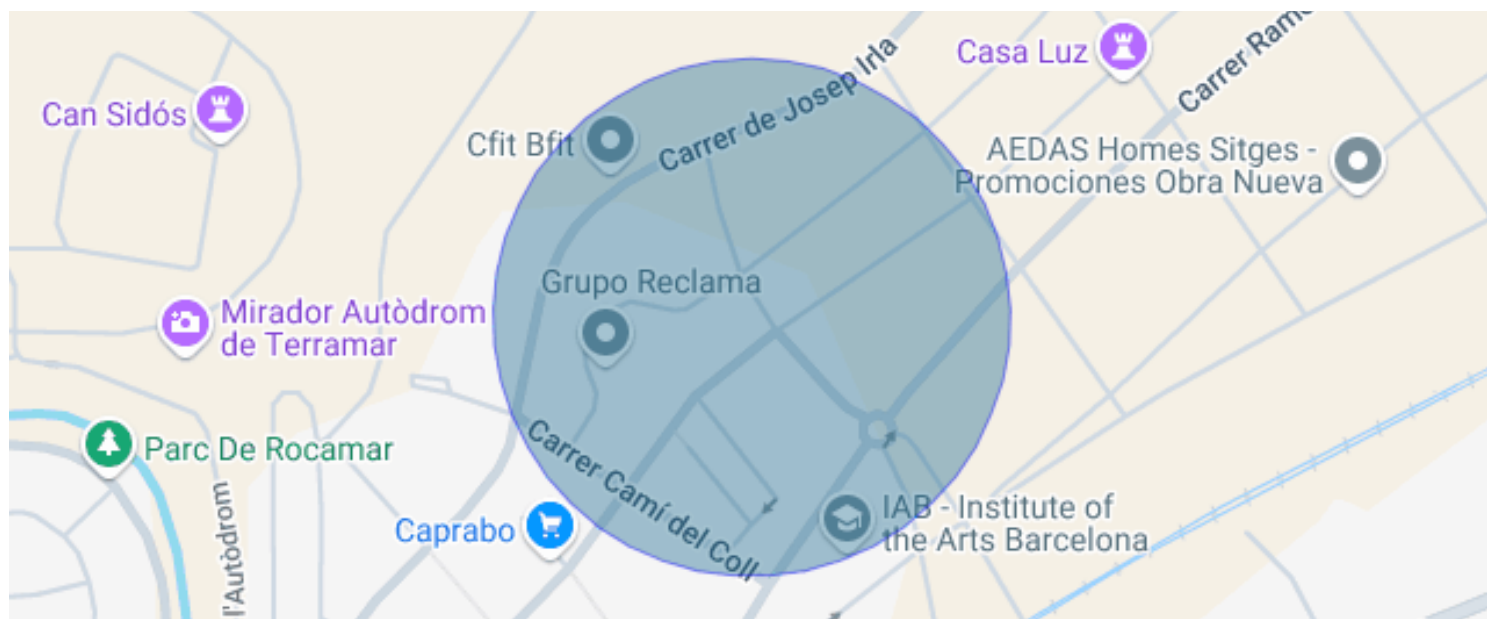




## DÚPLEX CAN PEI / 200 M2 / VISTES A LA MAR

Can Pei / Sitges

<b>Preu</b>	<b>1.490.000 €</b>	✓ Piscina	✓ Aire condicionat
Superfície	250 m <sup>2</sup>	✓ Calefacció	✓ Vistes al mar
Habitacions	4	✓ Jardí	✓ Ascensor
Bany	3	✓ Xemeneia	✓ Seguretat
Classificació energètica	E	✓ Parking	✓ Terrassa
Índex prestació energètica	144.00 kw h/m <sup>2</sup> any	✓ Balcó	✓ Armaris encastats
Classificació d'emissions	E	✓ Piscina comunitària	
Emissions	30.00 co/m <sup>2</sup> any		
Any de construcció	2003		



## Can Pei / Sitges

Preciós dúplex a la zona tranquil·la de Can Pei, disposa de 283 m2 construïts, amb dues terrasses àmplies orientades a sud.

L'habitatge es distribueix entre dues plantes. Entrant, trobem un vestíbul que dona a la cuina d'una banda i a la sala menjador per un altre. La cuina té espai per office i està completament equipada. El saló menjador, que té doble alçada amb vidriera tant a nivell com en la doble alçada té una llum espectacular tot el dia i accés a una terrassa d'uns 20 m2. A la zona de nit trobem una suite amb bany orientada a sud, i dues habitacions a la zona nord, que comparteixen un altre bany complet. Seguidament, trobem unes escales que donen a un espai diàfan, una altra habitació petita i un altre bany complet amb dutxa i accés a una altra terrassa d'uns 25 m2.

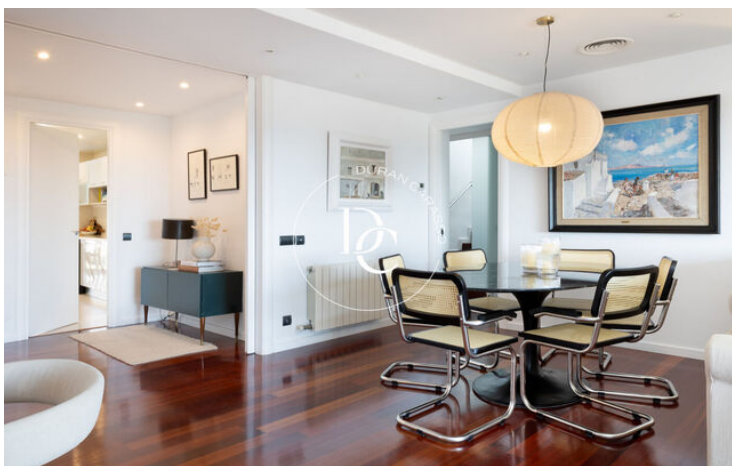
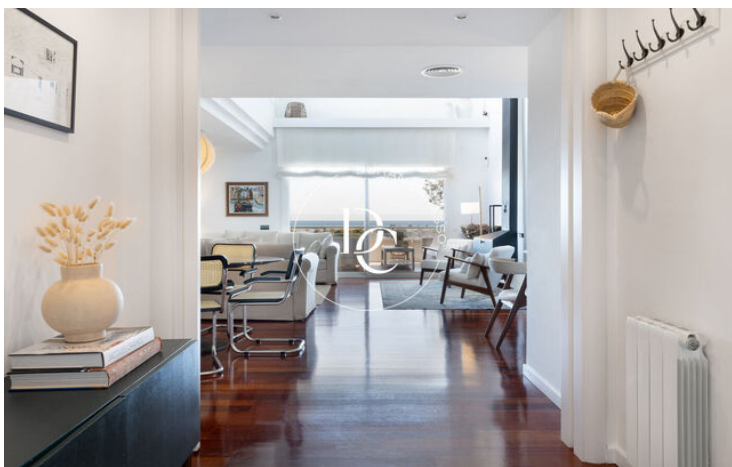
Les terrasses tenen una vista espectacular sobre el mar i la zona residencial de Terramar, de manera que és verd i mar. S'albira des de l'hotel Melia, a Aiguadolç fins al Club de Golf Terramar.

La zona comunitària té una piscina d'adults i una altra rodona ideal per als més petits, ja que cobreix uns 50 cm i una àmplia zona enjardinada, pàrquing ben cuidat i il·luminat de 17 m2 i traster privat de 10 m2.

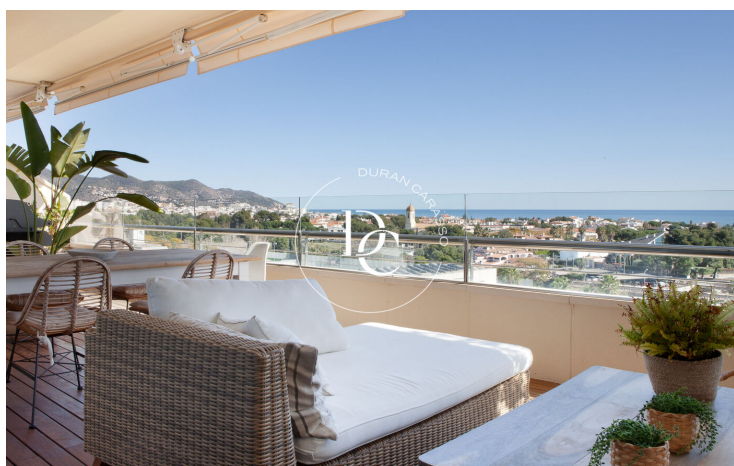
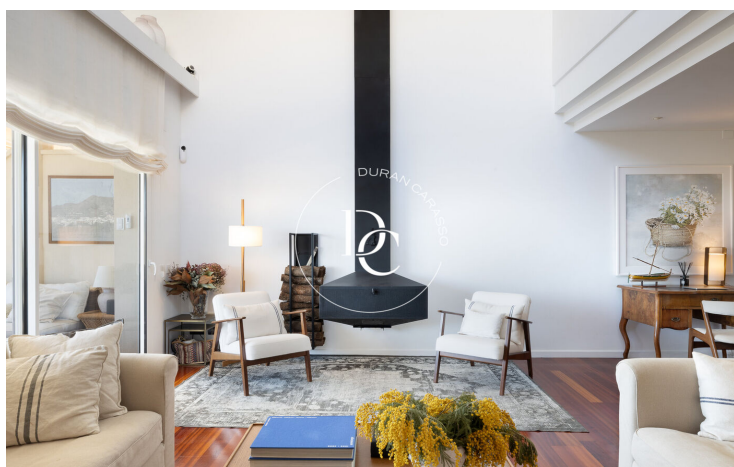
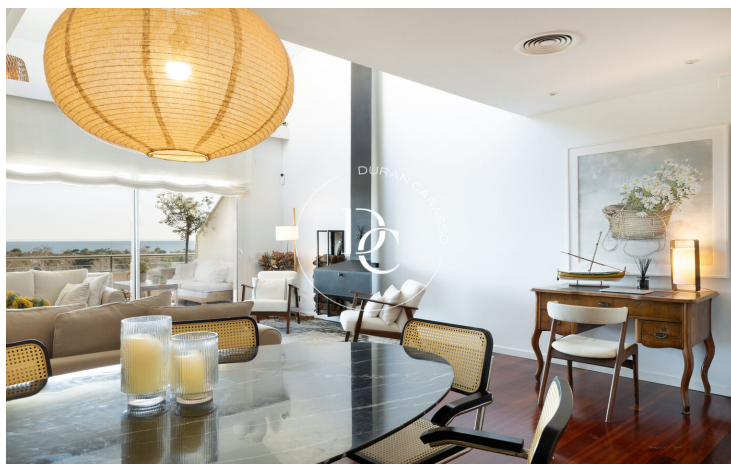
La calefacció i aigua calenta és per radiadors i gas, el terra és de parquet i els banys de marbre, les persianes de la zona sud són elèctriques.

Can Pei és una zona residencial, a escassos 1200 metres de la platja, molt a prop de el poble i ben comunicada amb col·legis i autobusos.









Les dades de cada immoble no són part d'una oferta o d'un contracte. No s'han de considerar exactes o factuais les declaracions fetes per Durán Carasso Grupo Inmobiliario, verbalment o per escrit, respecte de l'immoble, l'estat en què es troba o el valor del mateix. Les fotografies només mostren parts determinades de l'immoble tal com eren en el moment en què es van fer. Les dimensions, àrees i distàncies que es faciliten són només aproximades i han de ser comprovades pel client. Les imatges generades mitjançant ordinador són només una indicació del possible aspecte de l'immoble, i poden canviar en qualsevol moment. La informació sobre un immoble és susceptible de canviar en qualsevol moment.

Contacta amb nosaltres si desitges tenir més informació o programar una visita.