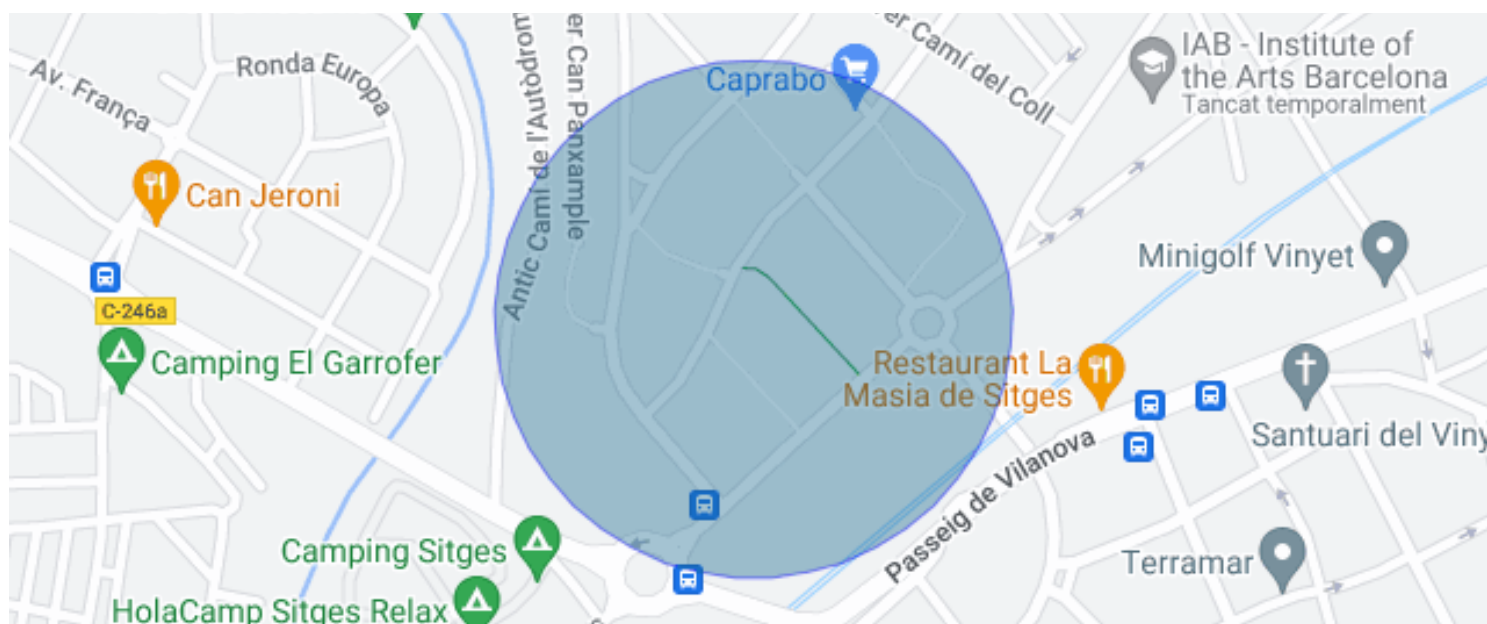


## ESPECTACULAR ÀTIC DÚPLEX AMB VISTES AL MAR.

Can Pei / Sitges

<b>Preu</b>	<b>6.000 € / mes</b>	✓ Aire condicionat	✓ Calefacció
Superfície	273 m <sup>2</sup>	✓ Vistes al mar	✓ Traster
Habitacions	4	✓ Ascensor	✓ Amoblat
Bany	4	✓ Xemeneia	✓ Parking
Classificació energètica	C	✓ Terrassa	✓ Balcó
Índex prestació energètica	46.00 kw h/m <sup>2</sup> any	✓ Armaris encastats	✓ Exterior
Classificació d'emissions	B	✓ Piscina comunitària	
Emissions	9.00 co/m <sup>2</sup> any		
Any de construcció	2002		



## Can Pei / Sitges

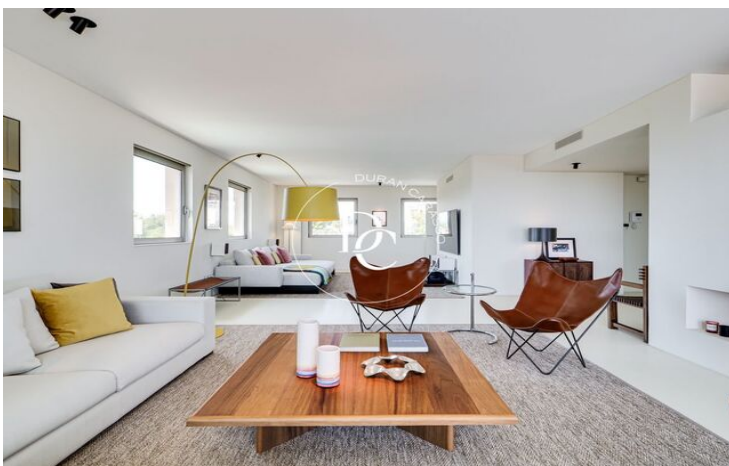
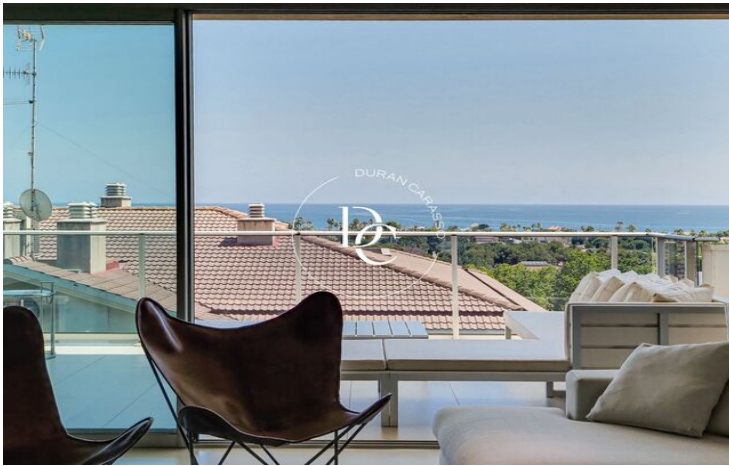
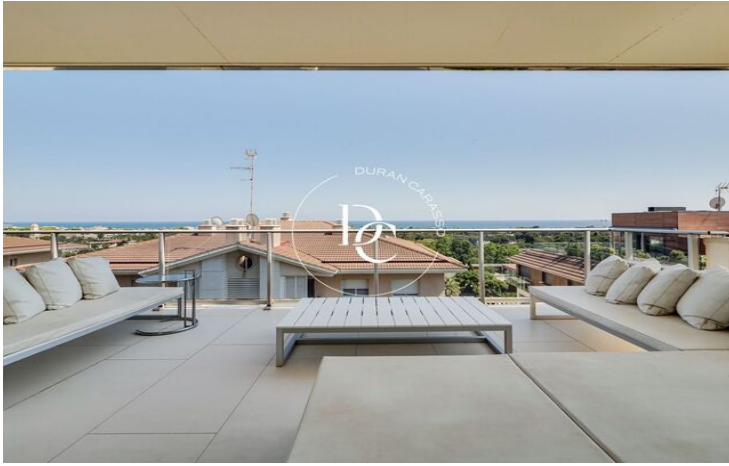
A la tranquil·la zona residencial de Can Pei s'ubica aquest fantàstic àtic dúplex amb grans i àmplies terrasses, on podràs gaudir d'unes vistes panoràmiques inigualables que abasten des de l'Església de Sitges fins a Can Girona amb el fons del mar.

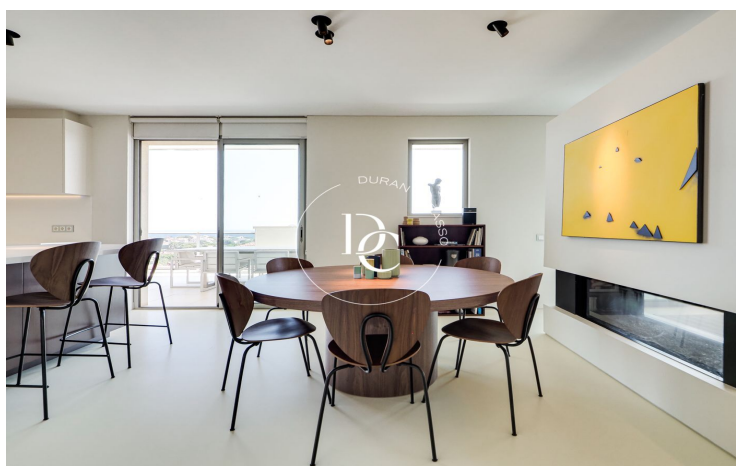
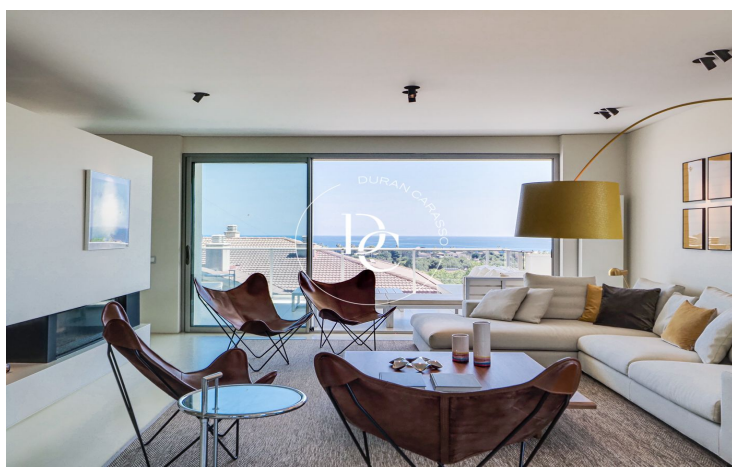
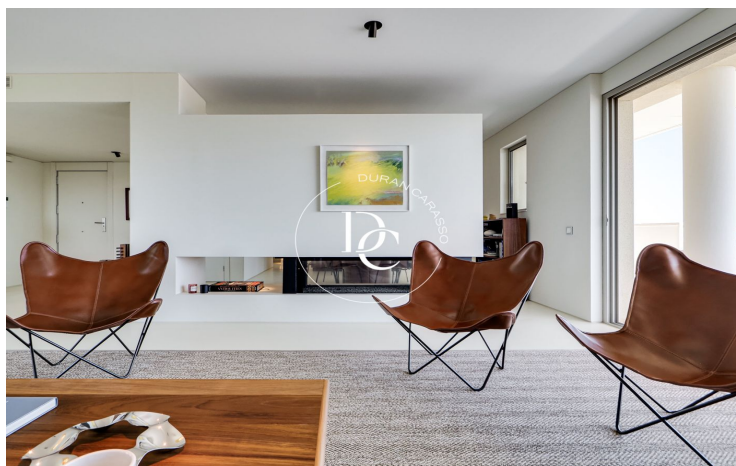
La seva immillorable orientació sud et garanteix una gran lluminositat a tota la propietat i uns bonics amanecers i postes de sol en qualsevol època de l'any.

Aquest impressionant pis destaca pel seu ampli saló menjador d'estil minimalista, on la decoració i la il·luminació han estat curosament dissenyades per crear un ambient acollidor i agradable. La cuina oberta, completament equipada i panelada en blanc, s'integra perfectament en aquest espai. També disposa d'un lavabo de cortesia per als convidats.

Adjacent al saló menjador, trobaràs una habitació doble tipus suite, que proporciona privacitat i comoditat, separada de les altres tres habitacions dobles, una en suite, i un quart de bany complet que es troben a la zona de nit. Cada habitació compta amb armaris encastats. El pis també inclou una zona destinada a bugaderia i un armari roper de benvinguda, que afegeix funcionalitat al disseny.

En pujar al primer pis, et sorprendrà un espai diàfan polivalent que es connecta amb una àmplia terrassa tipus solàrium, ideal per gaudir de moments a l'aire lliure amb total privacitat. Aquesta llar combina estil, confort i funcionalitat, convertint-la en el lloc perfecte per gaudir de la vida a Sitges, a prop d'escoles nacionals i internacionals, supermercats, a 2 minuts de la parada d'autobús que et porta al centre i a l'aeroport i a 10 minuts de la platja.





Les dades de cada immoble no són part d'una oferta o d'un contracte. No s'han de considerar exactes o factuais les declaracions fetes per Durán Carasso Grupo Inmobiliario, verbalment o per escrit, respecte de l'immoble, l'estat en què es troba o el valor del mateix. Les fotografies només mostren parts determinades de l'immoble tal com eren en el moment en què es van fer. Les dimensions, àrees i distàncies que es faciliten són només aproximades i han de ser comprovades pel client. Les imatges generades mitjançant ordinador són només una indicació del possible aspecte de l'immoble, i poden canviar en qualsevol moment. La informació sobre un immoble és susceptible de canviar en qualsevol moment.

Contacta amb nosaltres si desitges tenir més informació o programar una visita.