

PÀRQUING PER A COTXE I 6 PLACES DE MOTO EN VENDA

Can Pei / Sitges

Preu	26.900 €
Sup. construïda	18 m ²
Sup. útil	18 m ²
Classificació energètica	G
Classificació d'emissions	G
Any de construcció	2004

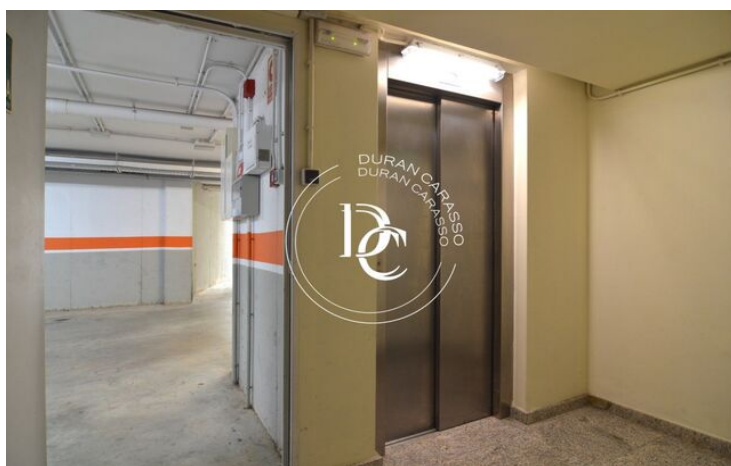
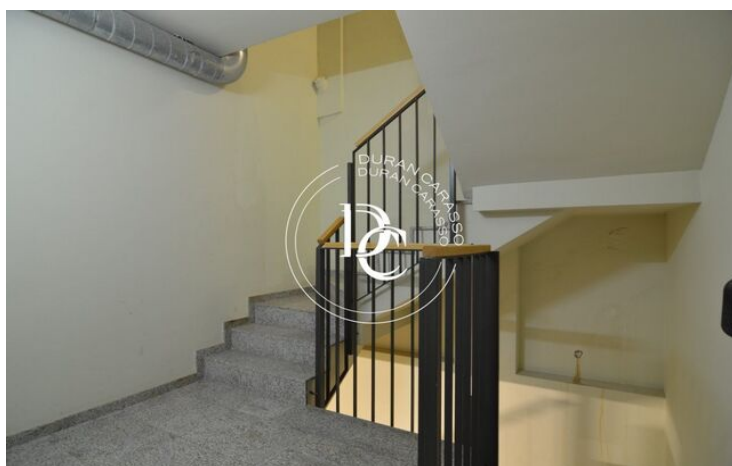
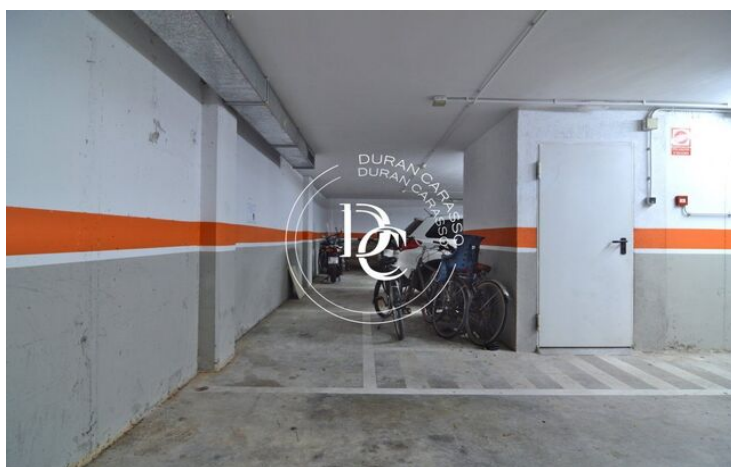
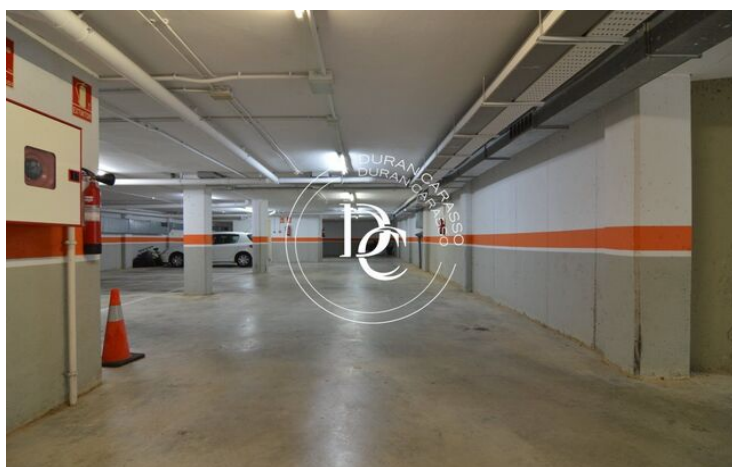
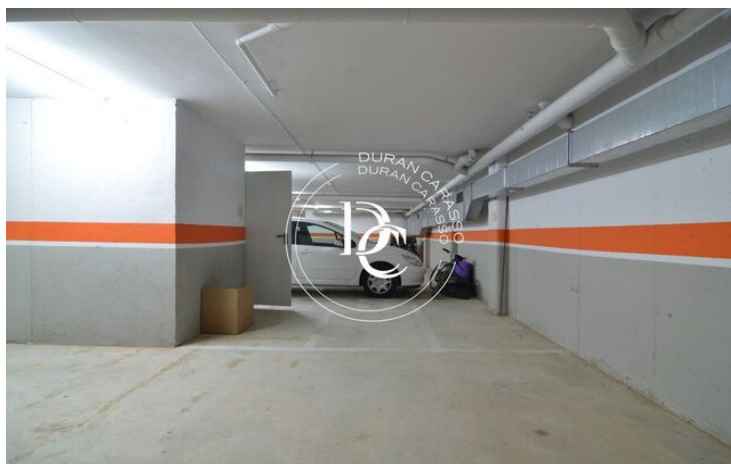
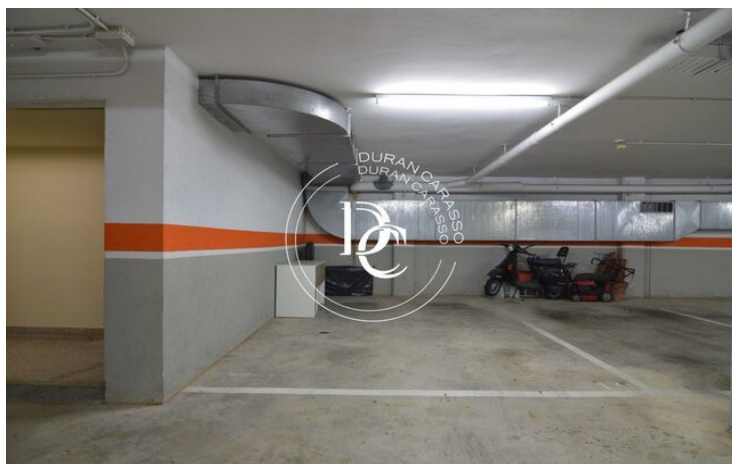


Can Pei / Sitges

Còmode pàrking de gran tamany (dimensió de 18m2 per a persones de mobilitat reduïda) i 6 places de moto localitzat a Camí del Coll 1, (Can Pei), en un modern edifici dotat de porta automàtica, ascensor i càmeres de seguretat.

A 1.7Km del centre de Sitges. El preu és per al lot complet i és indivisible.

Certament és una oportunitat única tant per a particulars amb necessitat d'aparcament com per a inversors que vulguin llogar les places o vendre-les individualment.



Les dades de cada immoble no són part d'una oferta o d'un contracte. No s'han de considerar exactes o factuais les declaracions fetes per Durán Carasso Grupo Inmobiliario, verbalment o per escrit, respecte de l'immoble, l'estat en què es troba o el valor del mateix. Les fotografies només mostren parts determinades de l'immoble tal com eren en el moment en què es van fer. Les dimensions, àrees i distàncies que es faciliten són només aproximades i han de ser comprovades pel client. Les imatges generades mitjançant ordinador són només una indicació del possible aspecte de l'immoble, i poden canviar en qualsevol moment. La informació sobre un immoble és susceptible de canviar en qualsevol moment.

Contacta amb nosaltres si desitges tenir més informació o programar una visita.