



PIS EN VENDA A LA ZONA DE CAN PEI, SITGES

Can Pei / Sitges

Preu	425.000 €	✓ Aire condicionat	✓ Calefacció
Sup. construïda	132 m ²	✓ Vistes	✓ Jardí
Sup. útil	90 m ²	✓ Ascensor	✓ Parking
Habitacions	3	✓ Terrassa	✓ Balcó
Banys	2	✓ Exterior	
Classificació energètica	E		
Índex prestació energètica	174.00 kw h/m ² any		
Classificació d'emissions	E		
Emissions	36.00 co/m ² any		
Any de construcció	2003		
Planta	1		



Can Pei / Sitges

Duran Carasso té el plaer de presentar aquest magnífic pis situat a l'exclusiva zona residencial de Can Pei a Sitges.

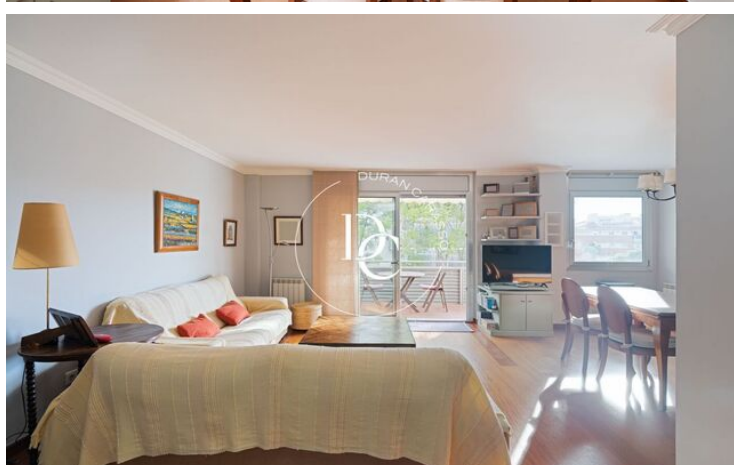
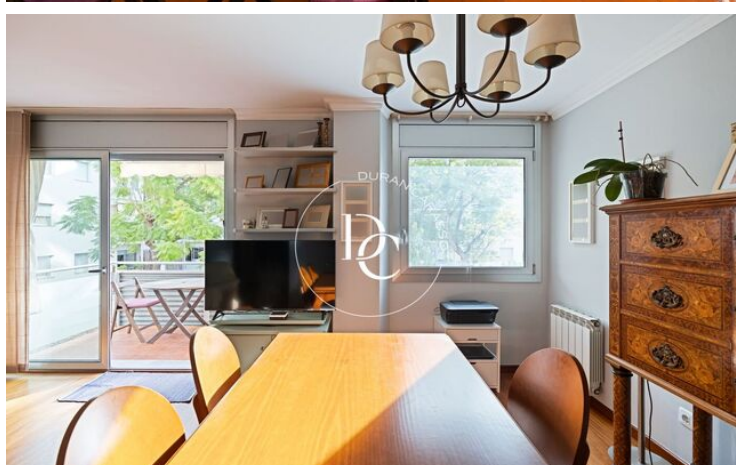
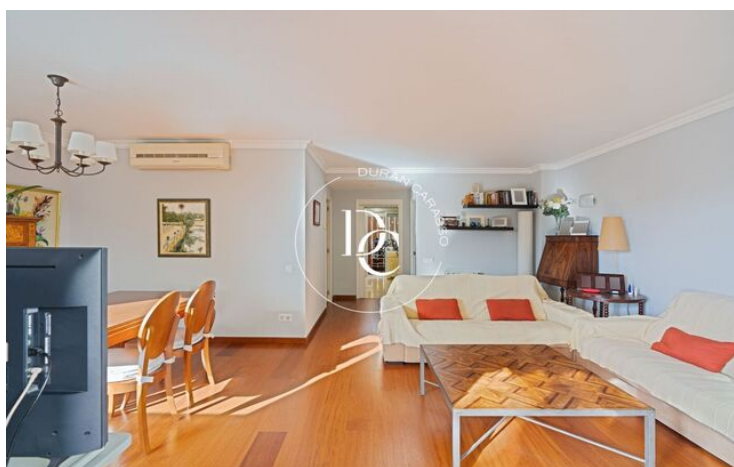
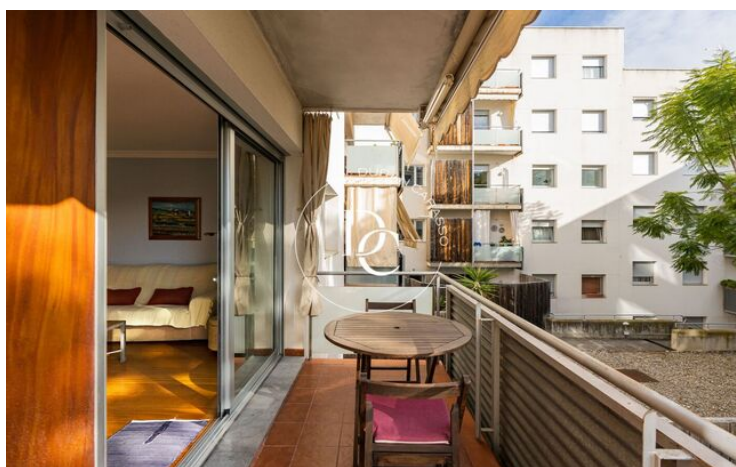
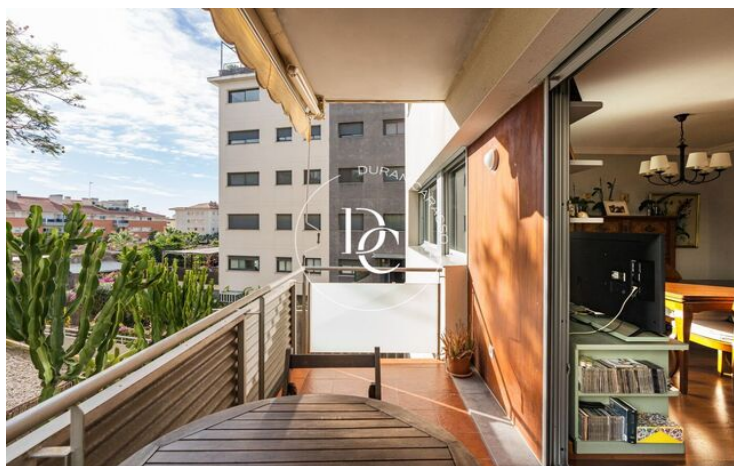
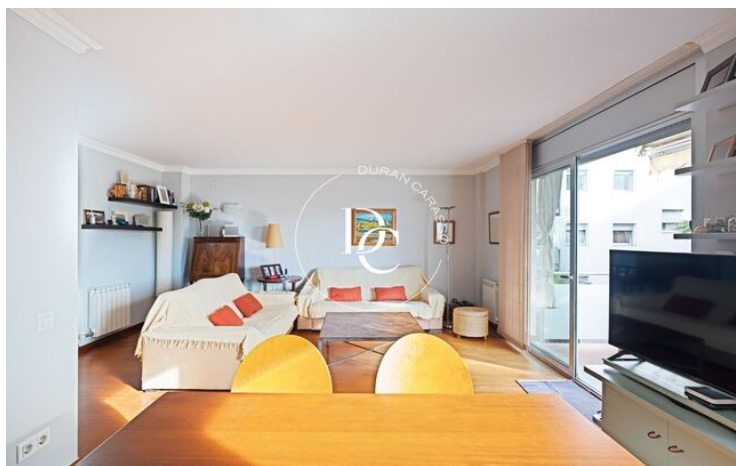
En entrar, et rebrà un càlid rebedor que et conduirà a un ampli i lluminós saló amb accés a una terrassa que ofereix vistes clares. La cuina independent, totalment equipada, inclou una pràctica sortida a la zona de bugaderia.

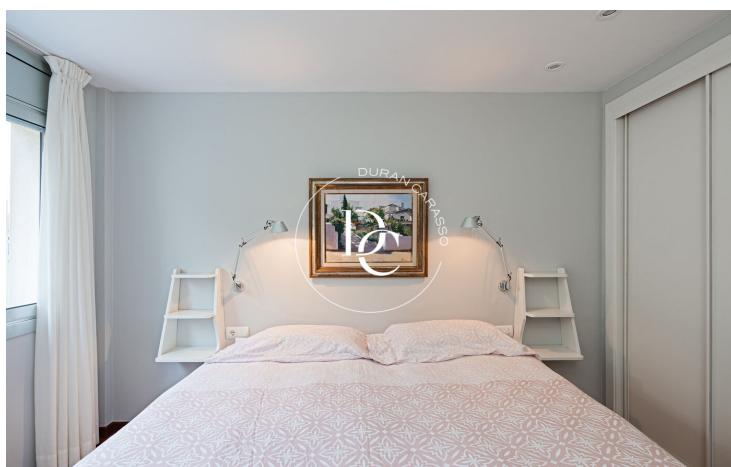
Aquest excepcional pis compta amb tres habitacions, totes exteriors, creant un ambient ple de llum i amplitud. Dues de les habitacions són dobles, mentre que la tercera és individual. Les dues cambres de bany completes, una amb banyera i una altra amb dutxa, asseguren comoditat i funcionalitat.

La propietat es distingeix per detalls d'alta qualitat, com el terra de parquet de fusta natural, fusteria interior d'alumini amb doble vidre, persianes elèctriques i sistema d'aire condicionat. Amb orientació sud, gaudiràs del sol i de les vistes clares que contribueixen a crear un entorn lluminós i agradable. A més, inclou una plaça d'aparcament i ascensor a l'edifici.

La ubicació privilegiada d'aquesta propietat es destaca per la proximitat al centre de Sitges i les seves platges, així com a col·legis, transport i comerços.

Viu on mereixes viure!





Les dades de cada immoble no són part d'una oferta o d'un contracte. No s'han de considerar exactes o factuais les declaracions fetes per Durán Carasso Grupo Inmobiliario, verbalment o per escrit, respecte de l'immoble, l'estat en què es troba o el valor del mateix. Les fotografies només mostren parts determinades de l'immoble tal com eren en el moment en què es van fer. Les dimensions, àrees i distàncies que es faciliten són només aproximades i han de ser comprovades pel client. Les imatges generades mitjançant ordinador són només una indicació del possible aspecte de l'immoble, i poden canviar en qualsevol moment. La informació sobre un immoble és susceptible de canviar en qualsevol moment.

Contacta amb nosaltres si desitges tenir més informació o programar una visita.