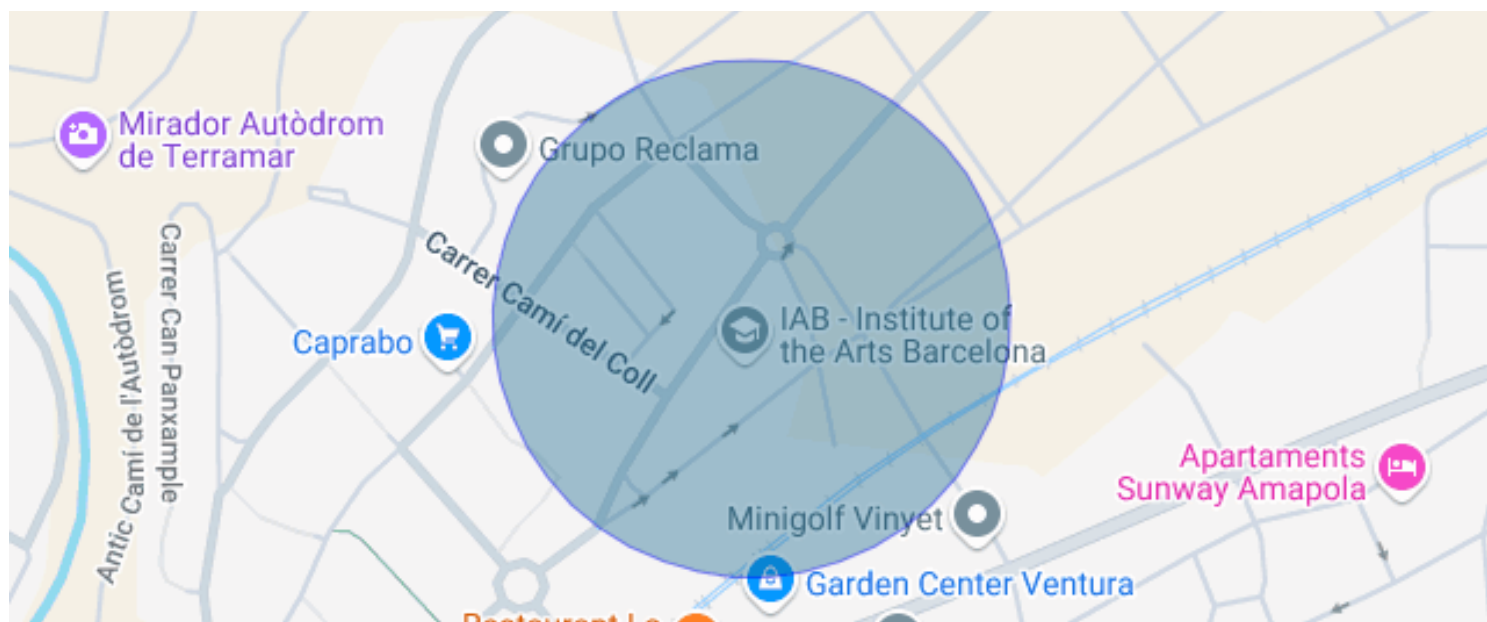




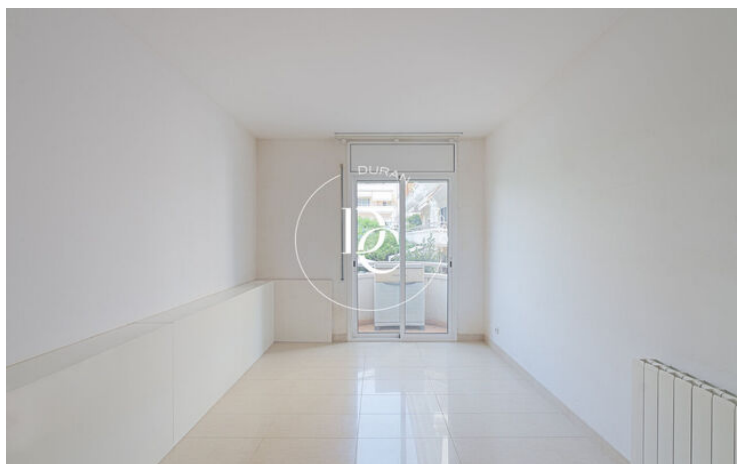
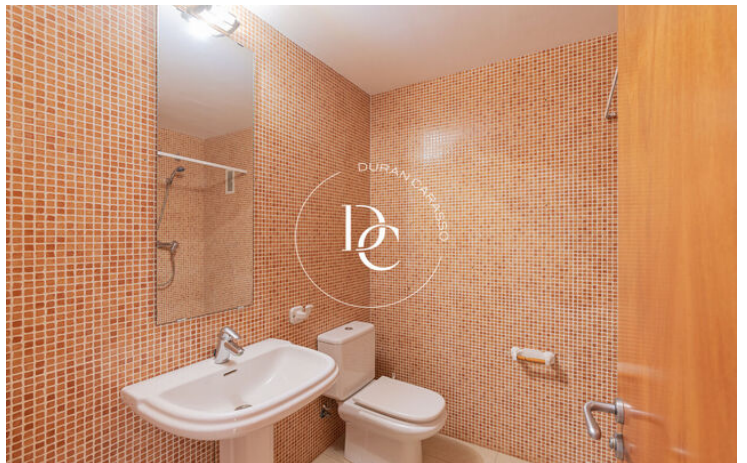
## PIS DE LLOGUER A CAN PEI

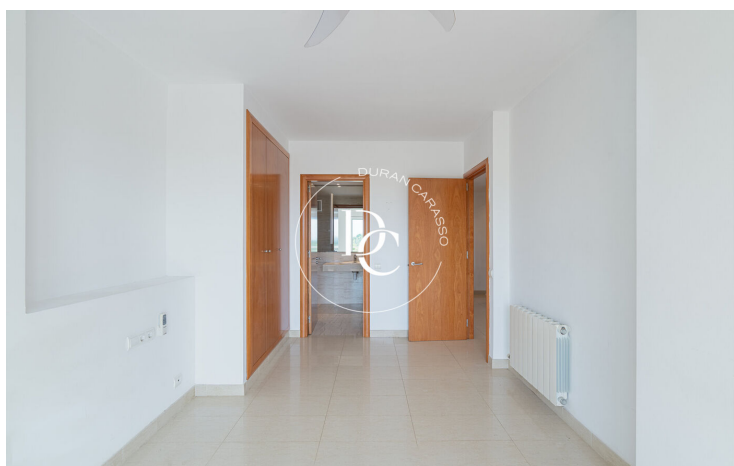
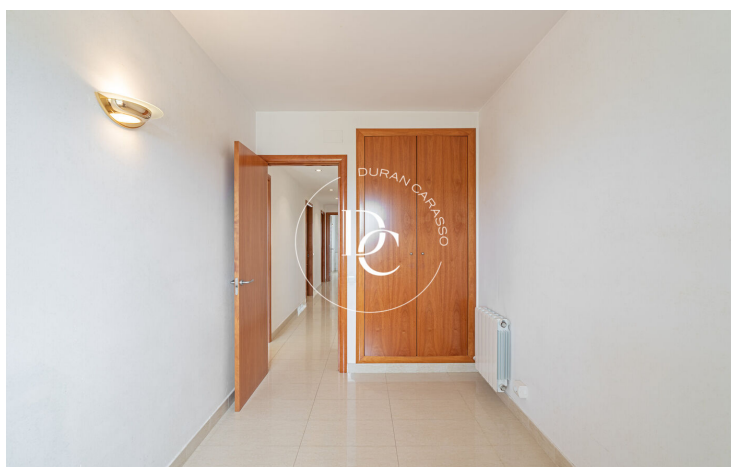
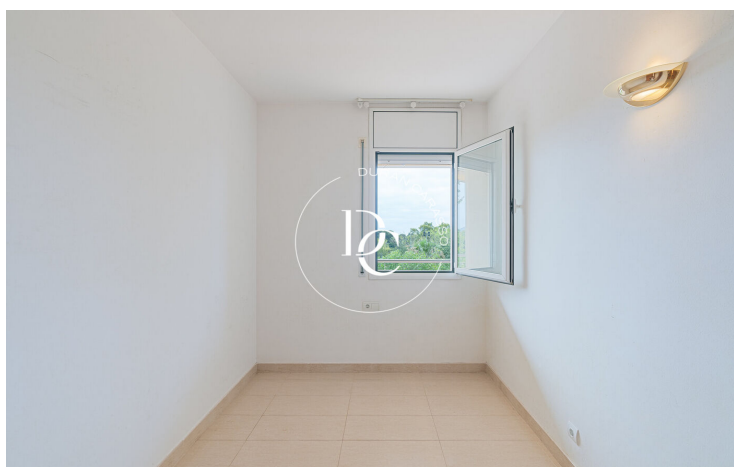
Can Pei / Sitges

<b>Preu</b>	<b>2.100 € / mes</b>	✓ Piscina	✓ Calefacció
Sup. construïda	161 m <sup>2</sup>	✓ Vistes al mar	✓ Jardí
Sup. útil	161 m <sup>2</sup>	✓ Ascensor	✓ Terrassa
Habitacions	4	✓ Balcó	✓ Armari encastats
Banys	3		
Classificació energètica	D		
Índex prestació energètica	91.00 kw h/m <sup>2</sup> any		
Classificació d'emissions	D		
Emissions	18.00 co/m <sup>2</sup> any		
Any de construcció	2002		
Planta	1		



## Can Pei / Sitges





Les dades de cada immoble no són part d'una oferta o d'un contracte. No s'han de considerar exactes o factuais les declaracions fetes per Durán Carasso Grupo Inmobiliario, verbalment o per escrit, respecte de l'immoble, l'estat en què es troba o el valor del mateix. Les fotografies només mostren parts determinades de l'immoble tal com eren en el moment en què es van fer. Les dimensions, àrees i distàncies que es faciliten són només aproximades i han de ser comprovades pel client. Les imatges generades mitjançant ordinador són només una indicació del possible aspecte de l'immoble, i poden canviar en qualsevol moment. La informació sobre un immoble és susceptible de canviar en qualsevol moment.

Contacta amb nosaltres si desitges tenir més informació o programar una visita.