



BONIC XALET D'ESTIL MEDITERRANI A 2 MINUTS DE LA PLATJA

Sitges / Garraf

Preu	5.000 € / mes	✓ Calefacció	✓ Vistes a la muntanya
Sup. construïda	216 m ²	✓ Jardí	✓ Amoblat
Habitacions	4	✓ Parking	✓ Terrassa
Bany	3	✓ Armari encastats	✓ Exterior
Classificació energètica	E		
Índex prestació energètica	231.00 kw h/m ² any		
Classificació d'emissions	E		
Emissions	39.00 co/m ² any		
Any de construcció	1962		
Planta	bj		



Sitges / Garraf

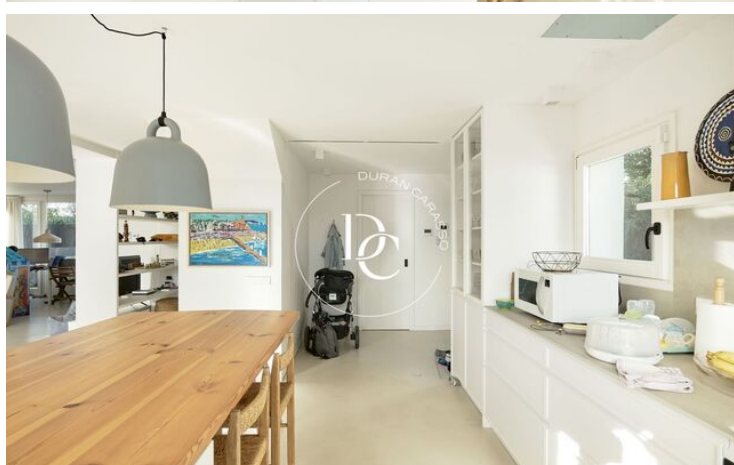
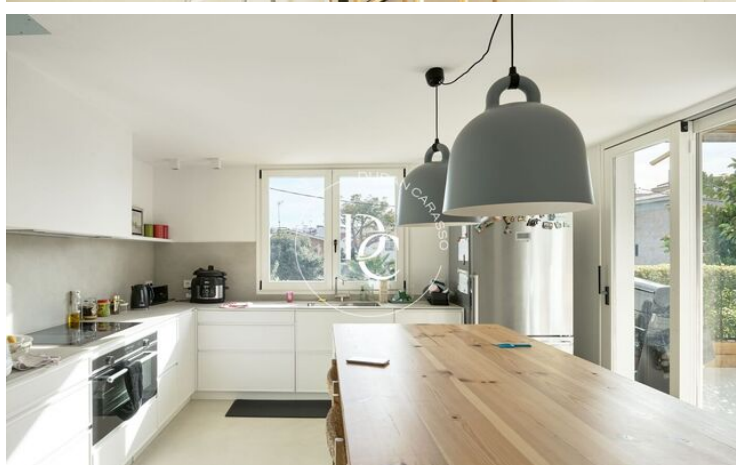
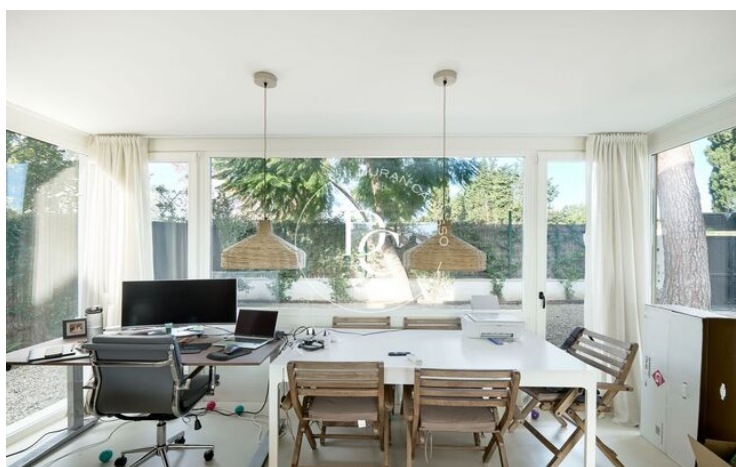
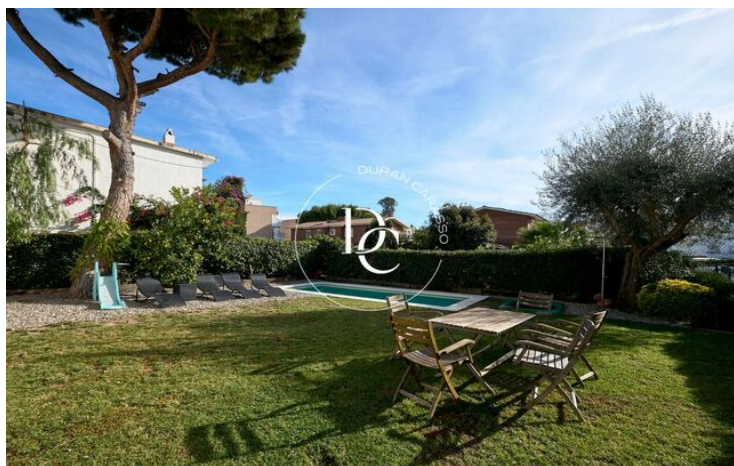
Ubicada en una de les zones més desitjades de Sitges es troba aquesta vila independent a dos minuts de la platja. El seu estil mediterrani, els espais oberts i l'abundant lluminositat creen un ambient fresc i agradable que no deixarà indiferent a ningú.

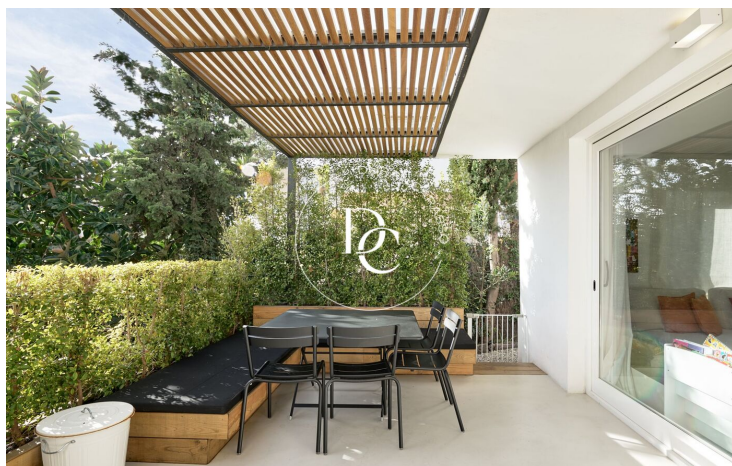
A la planta baixa trobaràs una bonica distribució funcional amb cuina oberta equipada amb electrodomèstics d'alta gamma i una taula per a 8 persones. El saló-menjador, envoltat de finestrals, rep abundant llum natural i està moblat amb sofàs còmodes i un televisor de pantalla plana. Aquesta planta també disposa d'un pràctic espai de bugaderia amb rentadora i assecadora.

La propietat compta amb 4 dormitoris dobles amb llits confortables i armaris encastats, perfectes per cobrir les necessitats d'emmagatzematge. Els banys són moderns i estan equipats amb banyera o dutxa, oferint comoditat per a tota la família.

A l'exterior, podràs gaudir d'un jardí ampli amb gespa i piscina privada, ideal per relaxar-te. A més, el porxo compta amb una taula de menjador i cadires, perfecte per gaudir d'àpats a l'aire lliure o petites reunions durant tot l'any, gràcies al clima agradable de Sitges.

Aquesta vila combina comoditat, estil i una ubicació privilegiada que la converteix en un lloc ideal per viure o gaudir d'estades prolongades a prop del mar.





Les dades de cada immoble no són part d'una oferta o d'un contracte. No s'han de considerar exactes o factuais les declaracions fetes per Durán Carasso Grupo Inmobiliario, verbalment o per escrit, respecte de l'immoble, l'estat en què es troba o el valor del mateix. Les fotografies només mostren parts determinades de l'immoble tal com eren en el moment en què es van fer. Les dimensions, àrees i distàncies que es faciliten són només aproximades i han de ser comprovades pel client. Les imatges generades mitjançant ordinador són només una indicació del possible aspecte de l'immoble, i poden canviar en qualsevol moment. La informació sobre un immoble és susceptible de canviar en qualsevol moment.

Contacta amb nosaltres si desitges tenir més informació o programar una visita.