



ÀTIC EN VENDA AL CENTRE DE SITGES

Centre / Sitges

| | | | |
|----------------------------|--------------------------------|--------------------|--------------|
| Preu | 460.000 € | ✓ Aire condicionat | ✓ Calefacció |
| Sup. construïda | 90 m ² | ✓ Vistes | ✓ Ascensor |
| Sup. útil | 78 m ² | ✓ Terrassa | ✓ Balcó |
| Habitacions | 2 | ✓ Armari encastats | |
| Bany | 2 | | |
| Classificació energètica | E | | |
| Índex prestació energètica | 174.00 kw h/m ² any | | |
| Classificació d'emissions | E | | |
| Emissions | 34.00 co/m ² any | | |
| Any de construcció | 1982 | | |
| Planta | 3 | | |



Centre / Sitges

No et pots perdre aquest àtic dúplex al centre de Sitges, la seva situació, a 5 minuts de la platja i prop de tots els serveis, estació de tren, autobusos i comerços, com els seus 4 terrasses i la seva pàrquing amb traster tan difícil de trobar al centre de Sitges fan d'aquest dúplex una oportunitat única.

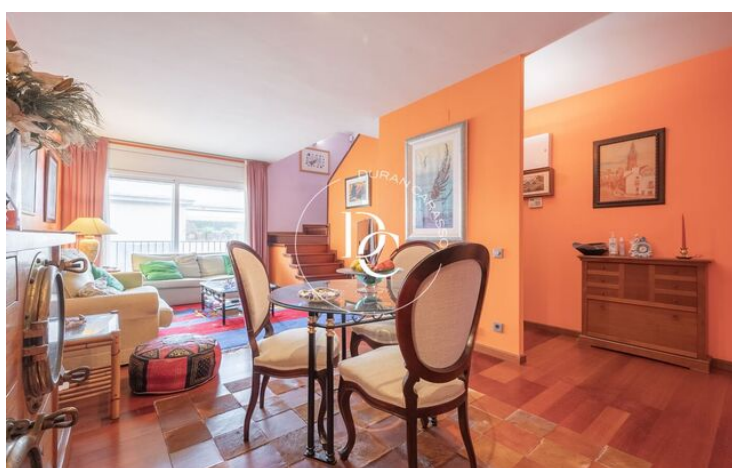
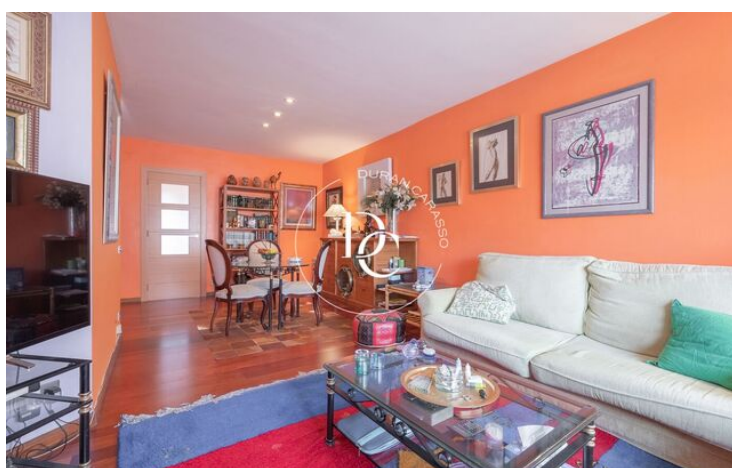
L'habitatge consta de 2 plantes, el sòl de tota la planta baixa és de fusta de Jatova de dues lames, el que li dóna una calidesa a l'estada, vam entrar i ens trobem amb el saló menjador amb sortida a una de les terrasses 12m2, cuina independent, dormitori amb sortida a una altra de les terrasses de 12 m2 i bany.

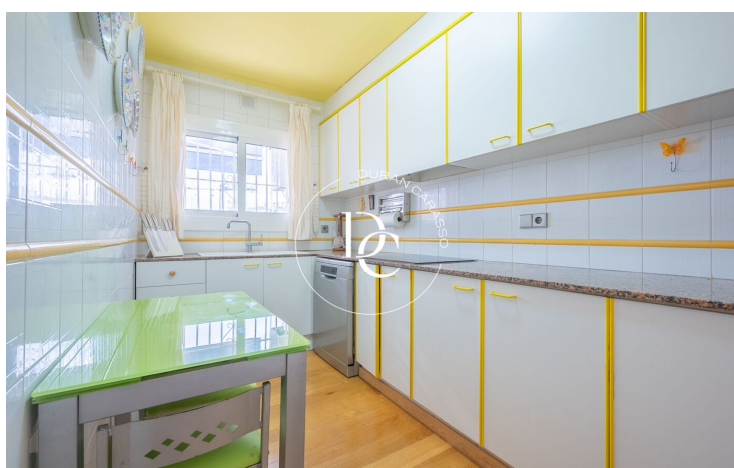
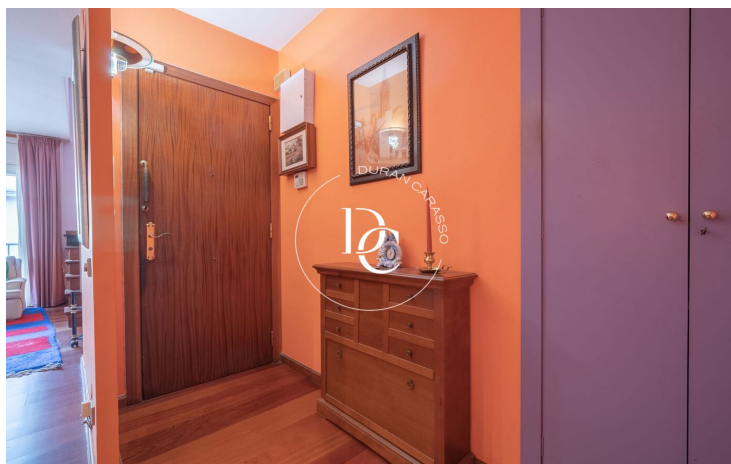
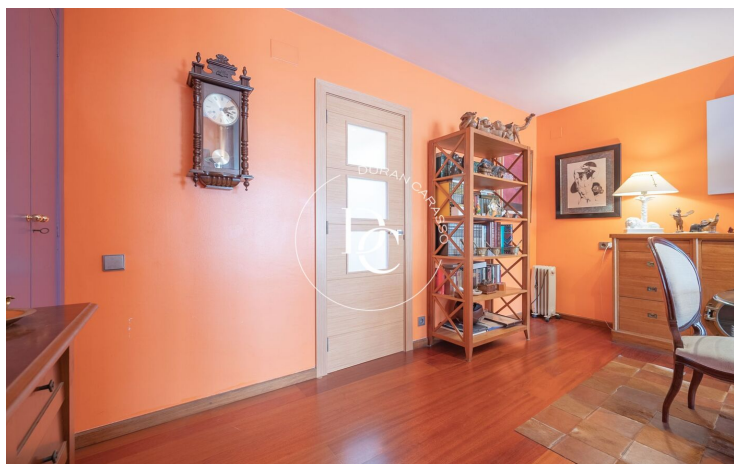
La segona planta té dues terrasses de 25m2 a banda i banda de l'habitació principal, amb bany complet.

Té sol tot el dia pel que totes les terrasses tenen els seus corresponents tendals gairebé nous.

Les finestres són d'alumini i les persianes també pel que són molt més lleugeres i duradores. El fet de tenir ascensor, pàrquing i traster fan ja que a l'apartament no li falti de res.

No et penediràs de venir a visitar aquest encantador àtic dúplex amb ascensor, no li falta de res.





Les dades de cada immoble no són part d'una oferta o d'un contracte. No s'han de considerar exactes o factuais les declaracions fetes per Durán Carasso Grupo Inmobiliario, verbalment o per escrit, respecte de l'immoble, l'estat en què es troba o el valor del mateix. Les fotografies només mostren parts determinades de l'immoble tal com eren en el moment en què es van fer. Les dimensions, àrees i distàncies que es faciliten són només aproximades i han de ser comprovades pel client. Les imatges generades mitjançant ordinador són només una indicació del possible aspecte de l'immoble, i poden canviar en qualsevol moment. La informació sobre un immoble és susceptible de canviar en qualsevol moment.

Contacta amb nosaltres si desitges tenir més informació o programar una visita.