



CASA DE LUXE DE 230 M2 EN VENDA A CENTRE, SITGES

Centre / Sitges

Preu

1.300.000 €

Sup. construïda	230 m ²
Sup. útil	230 m ²
Habitacions	4
Banys	4
Classificació energètica	Pendent
Classificació d'emissions	Pendent
Any de construcció	1910

✓ Jardí

✓ Balcó

✓ Exterior



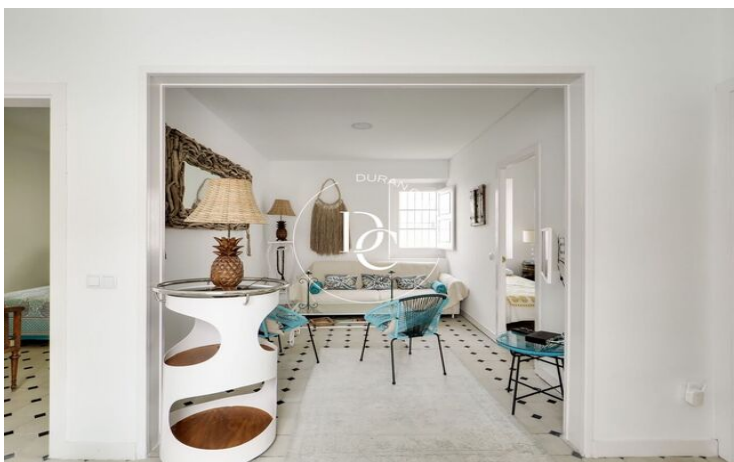
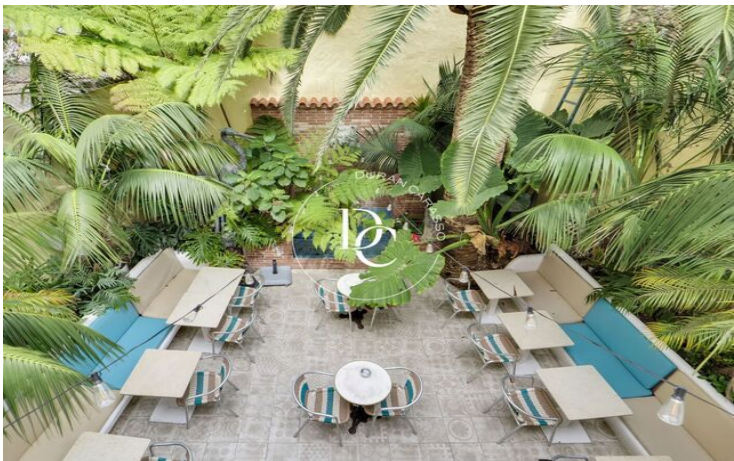
Centre / Sitges

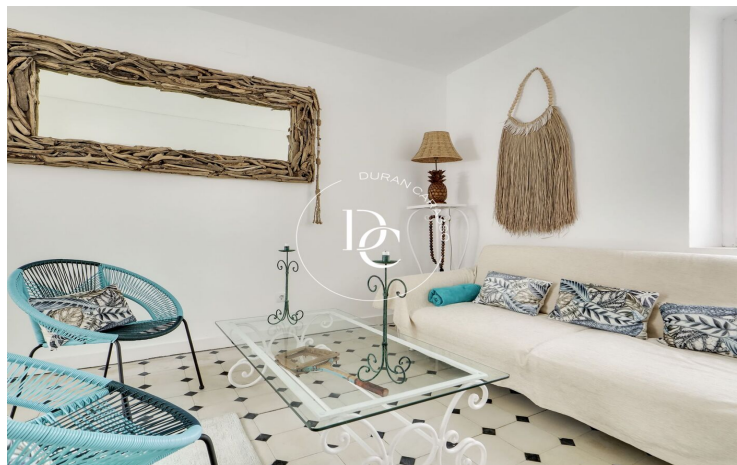
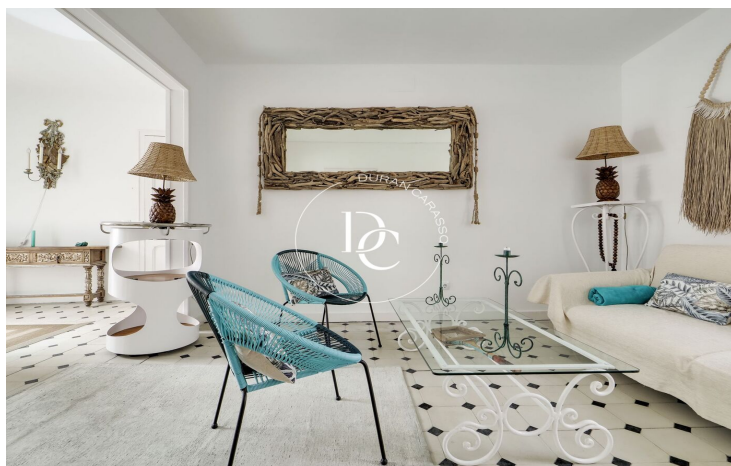
Aquesta encantadora casa cantonera, situada al centre del poble i orientada al sud, ofereix una oportunitat única per a aquells que busquen combinar negoci i residència en un sol lloc. A la planta baixa, actualment ocupada per un local en funcionament, existeix la possibilitat d'establir un negoci propi mentre es gaudeix de la comoditat de viure als pisos superiors.

Amb tres plantes en total, la propietat compta amb una distribució versàtil. L'entrada principal condueix al local a la planta baixa, amb accés a una terrassa exterior i un pati arbrat que crea un petit oasi enmig de l'ambient urbà. Des d'aquí, una escala condueix al primer pis, on es troba un ampli saló-menjador, dues habitacions i un bany complet. Aquesta planta, ideal per a reformes segons el gust personal, també ofereix un balcó interior que es connecta amb la terrassa de la planta baixa, afegint un toc de encant addicional.

El darrer pis, accessible a través d'una entrada independent, ofereix un àtic lluminós i acollidor. Amb dues habitacions dobles, un saló, un bany complet i una cuina, aquesta àrea és perfecta per a viure còmodament. A més, una petita terrassa orientada al sud proporciona un espai tranquil i assolellat per a la relaxació a l'aire lliure.

Ja sigui que estiguis buscant una inversió lucrativa o un habitatge amb encant, aquesta propietat ofereix múltiples opcions per satisfer les teves necessitats. No perdis l'oportunitat de visitar-la i descobrir tot el seu potencial.





Les dades de cada immoble no són part d'una oferta o d'un contracte. No s'han de considerar exactes o factuais les declaracions fetes per Durán Carasso Grupo Inmobiliario, verbalment o per escrit, respecte de l'immoble, l'estat en què es troba o el valor del mateix. Les fotografies només mostren parts determinades de l'immoble tal com eren en el moment en què es van fer. Les dimensions, àrees i distàncies que es faciliten són només aproximades i han de ser comprovades pel client. Les imatges generades mitjançant ordinador són només una indicació del possible aspecte de l'immoble, i poden canviar en qualsevol moment. La informació sobre un immoble és susceptible de canviar en qualsevol moment.

Contacta amb nosaltres si desitges tenir més informació o programar una visita.