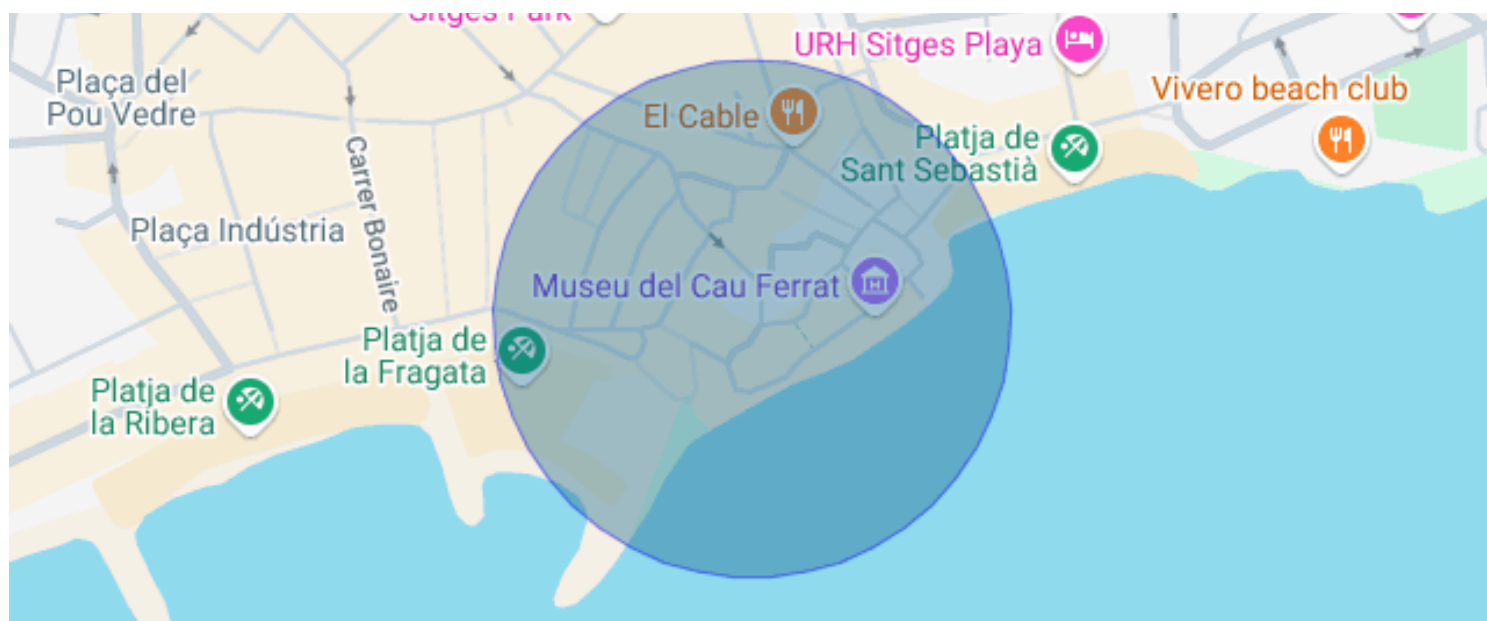




PLANTA BAIXA EN VENDA AL CENTRE DE SITGES

Centre / Sitges

Preu	325.000 €
Sup. construïda	113 m ²
Sup. útil	94 m ²
Habitació	1
Bany	1
Classificació energètica	G
Índex prestació energètica	271.00 kw h/m ² any
Classificació d'emissions	F
Emissions	52.00 co/m ² any
Any de construcció	1850
Planta	bj



Centre / Sitges

Durán Carasso us presenta una planta baixa única situada al centre historic de Sitges, és un lloc especial, l'entorn cultural i la proximitat al mar són unes de les particularitats de la situació de l'habitatge.

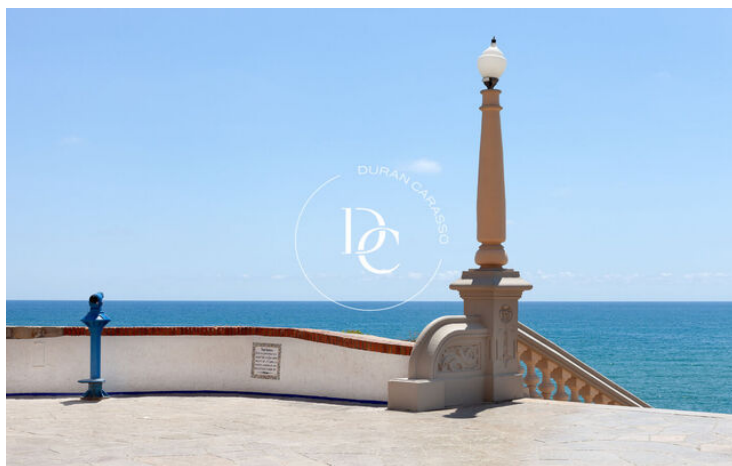
Des de la plaça de l'Ajuntament, podeu anar caminant cap al Passeig Marítim, el sofisticat carrer Major, i navegar pels carrers comercials del centre, a 7 minuts de l'estació i a 3 minuts del barri de Sant Sebastià. A prop del mar i prop dels serveis, l'entorn està envoltat de cultura i tradició, pels seus museus i les festes populars que se celebren anualment, valors fonamentals de la idiosincràsia de Sitges.

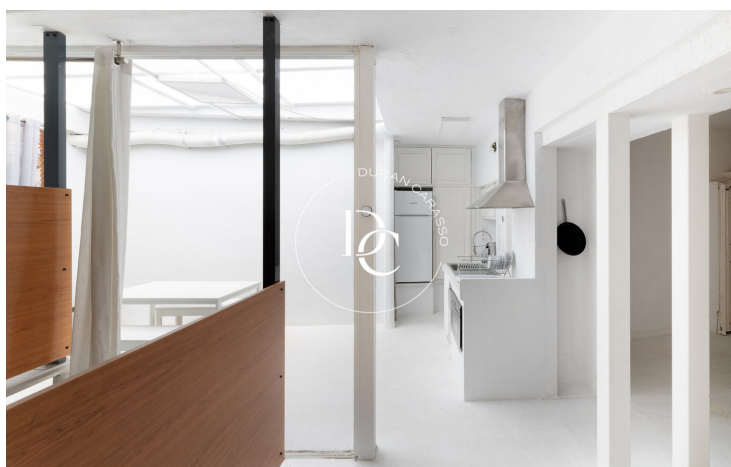
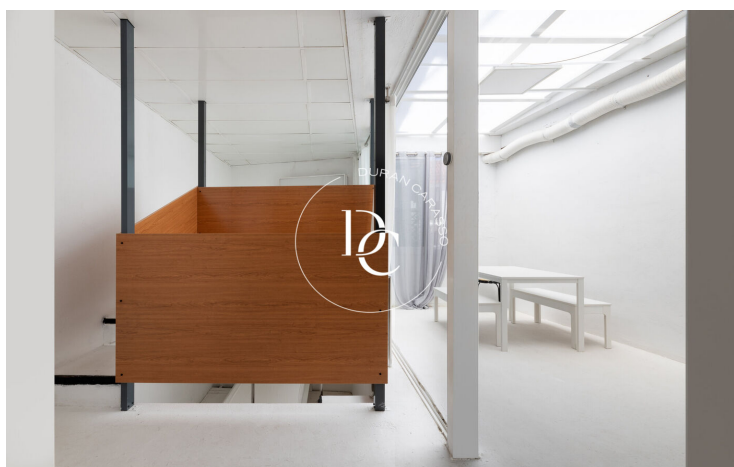
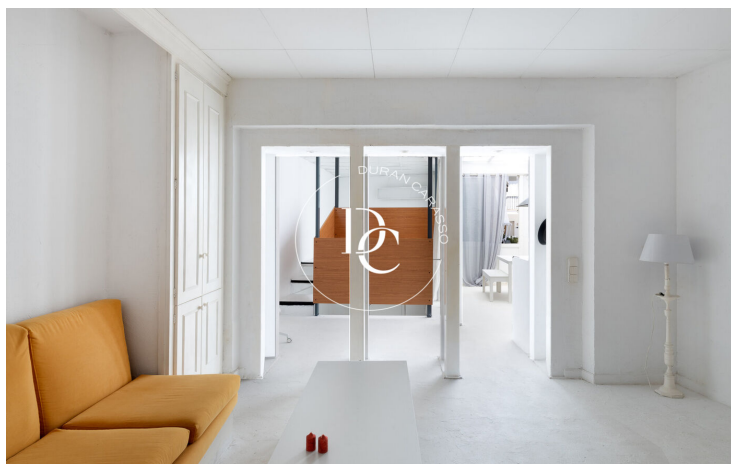
La planta baixa estil loft de 113 m² construïts, del 1850 es distribueix en diferents nivells, espais oberts i flexibles. L'espai diàfan es distribueix en diferents nivells, es distingeix per la tendència d'estil mediterrani, es compon actualment d'una lluernia, que es podria tancar i fer un pati interior practicable, aportant lluminositat a l'espai, destaca una font d'origen Sitgetano, la senzillesa de les maneres, dues estances separades per portes, una habitació senzilla, la zona d'aigües, un bany complet amb dutxa, una magnífica columna de pedra separa visualment els diferents nivells.

A través d'uns esglaons donen pas a la zona destinada a saló menjador, cuina oberta i els diferents espais en aquesta ala de l'habitatge actualment s'utilitza com a habitació principal, i al nivell inferior que s'hi accedeix a través d'unes escales espai obert dús polivalent, la zona de menjador i la cuina oberta gaudeixen de la llum que aporta el gran finestral orientat a l'Oest amb vistes clares al pati interior del nucli antic.

Si t'agrada viure en espais singulars, busques un pièd-a-terre, portar un estil de vida lent, aquest espai et recorda les vacances eternes de l'estiu? aquests dies llargs i lèngüids ens ensenya a anar més a poc a poc sense importar a quina part del món estiguem i com a inversió per la seva ubicació és una peça atractiva i rendible.

Vine a visitar-la.





Les dades de cada immoble no són part d'una oferta o d'un contracte. No s'han de considerar exactes o factuais les declaracions fetes per Durán Carasso Grupo Inmobiliario, verbalment o per escrit, respecte de l'immoble, l'estat en què es troba o el valor del mateix. Les fotografies només mostren parts determinades de l'immoble tal com eren en el moment en què es van fer. Les dimensions, àrees i distàncies que es faciliten són només aproximades i han de ser comprovades pel client. Les imatges generades mitjançant ordinador són només una indicació del possible aspecte de l'immoble, i poden canviar en qualsevol moment. La informació sobre un immoble és susceptible de canviar en qualsevol moment.

Contacta amb nosaltres si desitges tenir més informació o programar una visita.