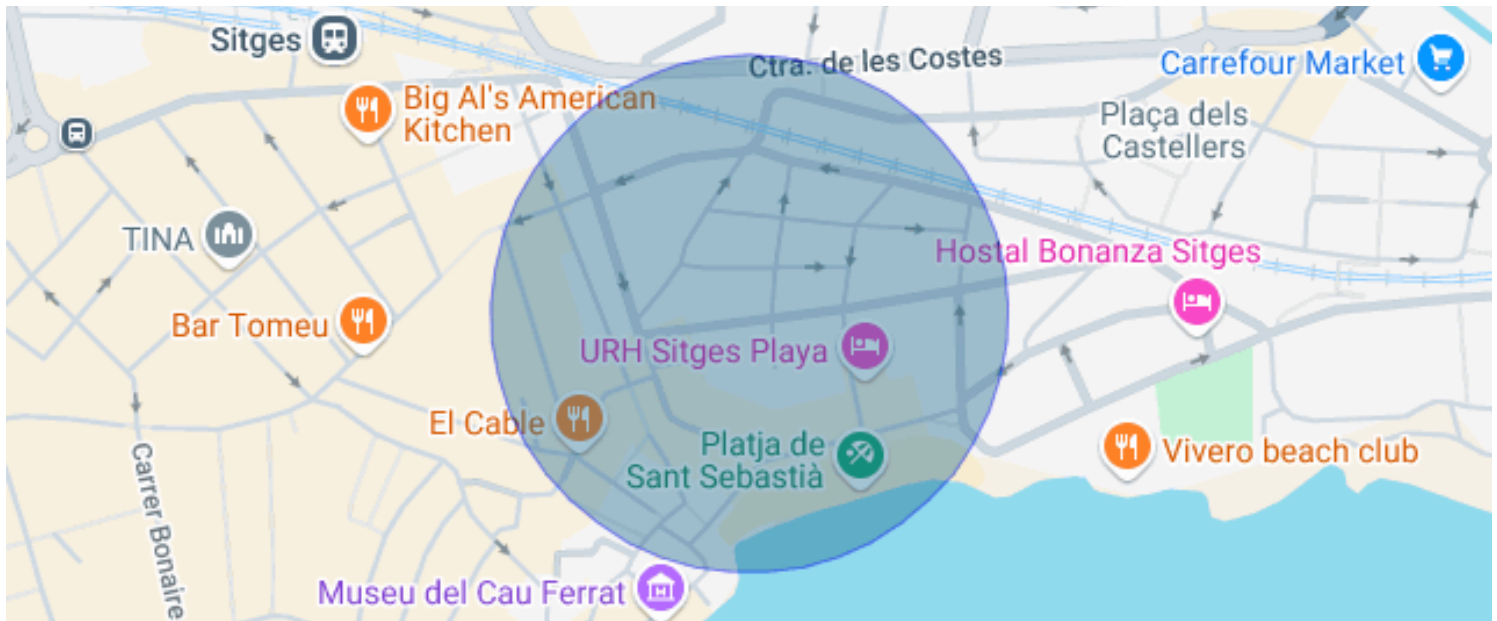




APARTAMENT LLOGUER VACACIONAL MOBLAT AMB VISTES AL MAR A SITGES

Centre / Sitges

Preu	2.900 € / mes	✓ Aire condicionat	✓ Calefacció
Sup. construïda	119 m ²	✓ Vistes al mar	✓ Ascensor
Sup. útil	104 m ²	✓ Moblat	✓ Parking
Habitacions	3	✓ Terrassa	✓ Balcó
Banys	2	✓ Armaris encastats	✓ Exterior
Classificació energètica	E		
Índex prestació energètica	74.00 kw h/m ² any		
Classificació d'emissions	E		
Emissions	16.00 co/m ² any		
Any de construcció	1900		
Planta	1		



Centre / Sitges

Es lloga per temporada.

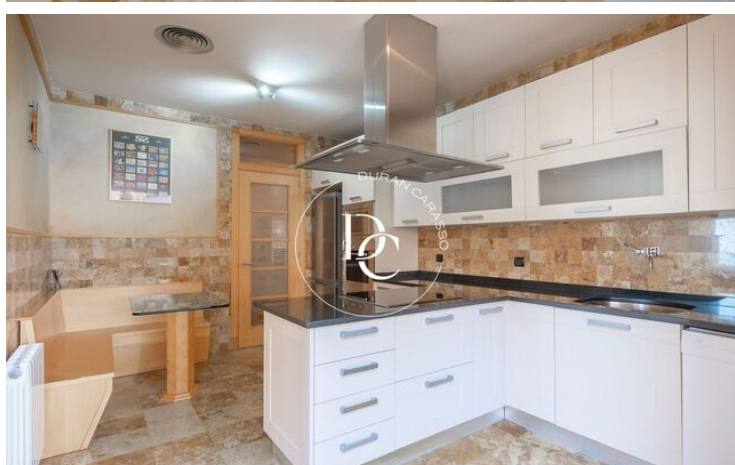
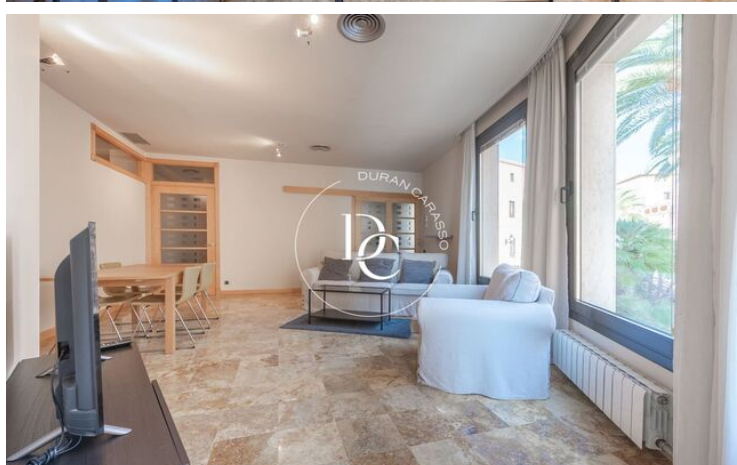
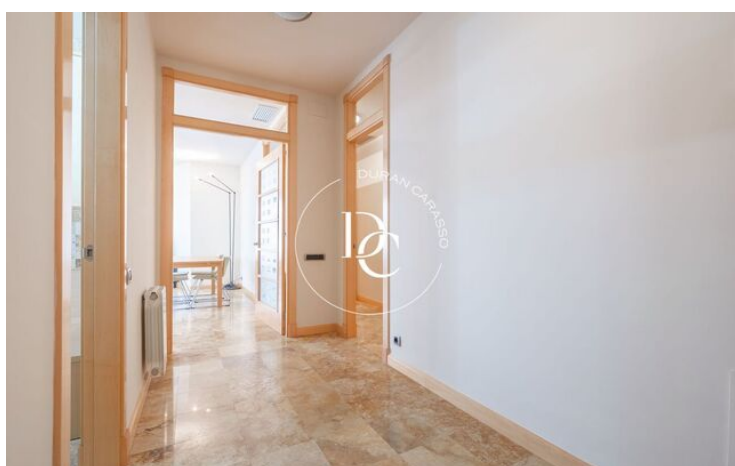
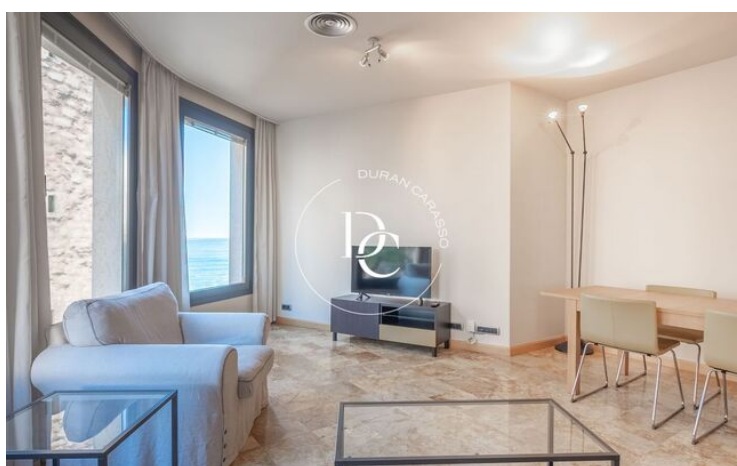
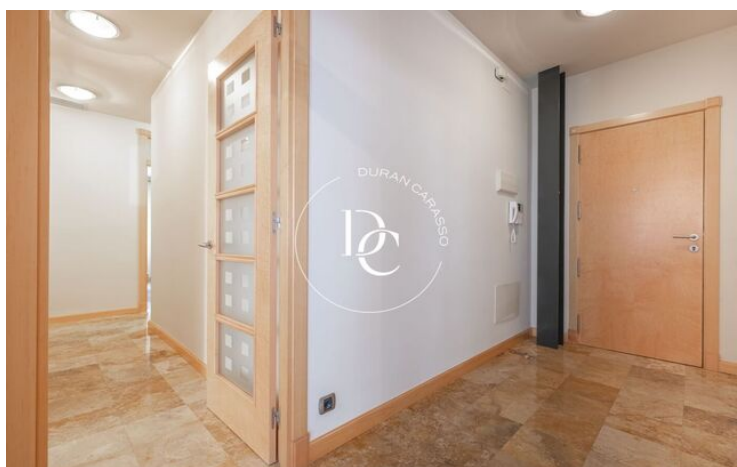
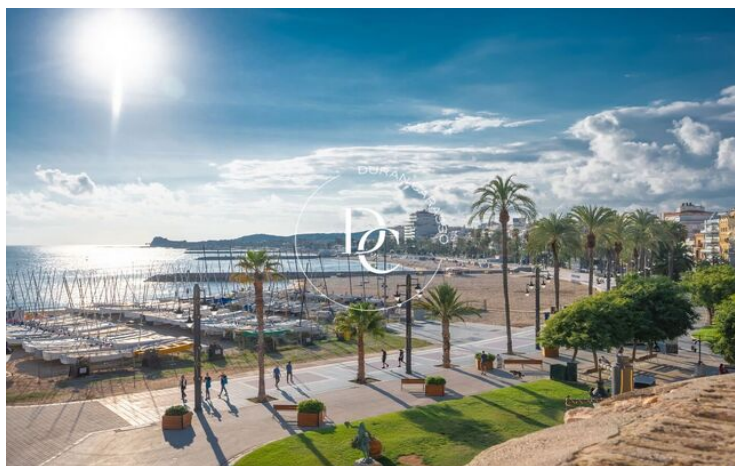
Magnífic habitatge amb vistes al mar al centre històric de Sitges, una zona privilegiada envoltada d'edificis emblemàtics, entre ells l'església de Sant Bartomeu i Santa Tecla. La seva ubicació és cèntrica. ascensor. Des d'un ampli rebedor s'accedeix al saló menjador, la cuina office i el distribuïdor a la zona de descans. El primer que et sorprèn són els sostres alts, els grans finestrals circulars del saló menjador amb vistes al mar i l'encantador balcó amb vistes a la plaça de l'Ajuntament, ubicat a la cuina office totalment equipada. Es connecta a la zona de dia a través de portes corredisses, cosa que permet socialitzar i gaudir de les vistes al mar.

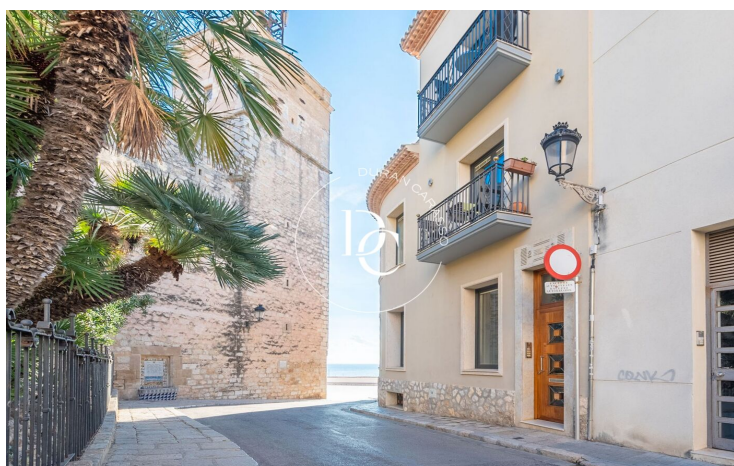
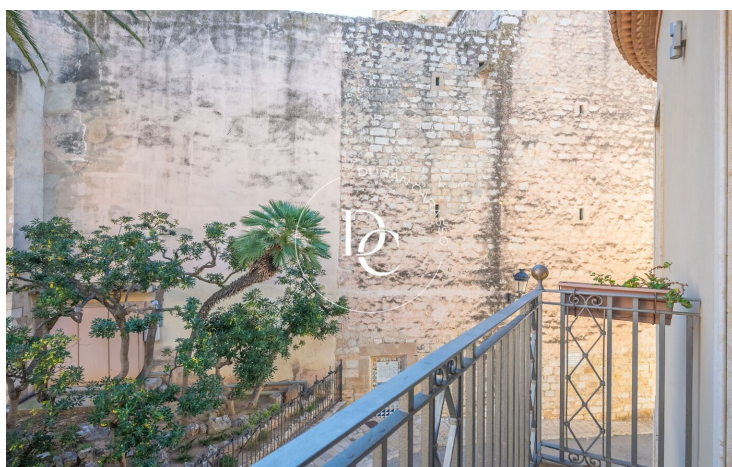
El distribuïdor ens dirigeix a la zona de descans, que es compon de la suite principal, que destaca pel gran finestral amb vistes, el vestidor ampli i el bany en suite. També hi ha una segona habitació doble amb armaris de paret i una tercera habitació individual. La zona de descans disposa d'un espai d'emmagatzematge addicional amb armaris de paret a través del distribuïdor. Les dues habitacions comparteixen un bany complet amb banyera. La zona d'aigües es troba a la terrassa interior on s'accedeix des de l'habitació individual. L'habitatge té aire condicionat centralitzat i calefacció per radiadors.

Sens dubte, aquesta propietat és una delícia per als que aprecien la proximitat al mar, busquen comoditat al centre de Sitges i l'encant del nucli antic. Destaca la qualitat de la propietat i la tranquil·litat de la comunitat, amb pocs veïns.

La plaça d'aparcament és opcional i el preu encara s'ha de confirmar.

Disponible a partir del gener del 2025.





Les dades de cada immoble no són part d'una oferta o d'un contracte. No s'han de considerar exactes o factuais les declaracions fetes per Durán Carasso Grupo Inmobiliario, verbalment o per escrit, respecte de l'immoble, l'estat en què es troba o el valor del mateix. Les fotografies només mostren parts determinades de l'immoble tal com eren en el moment en què es van fer. Les dimensions, àrees i distàncies que es faciliten són només aproximades i han de ser comprovades pel client. Les imatges generades mitjançant ordinador són només una indicació del possible aspecte de l'immoble, i poden canviar en qualsevol moment. La informació sobre un immoble és susceptible de canviar en qualsevol moment.

Contacta amb nosaltres si desitges tenir més informació o programar una visita.