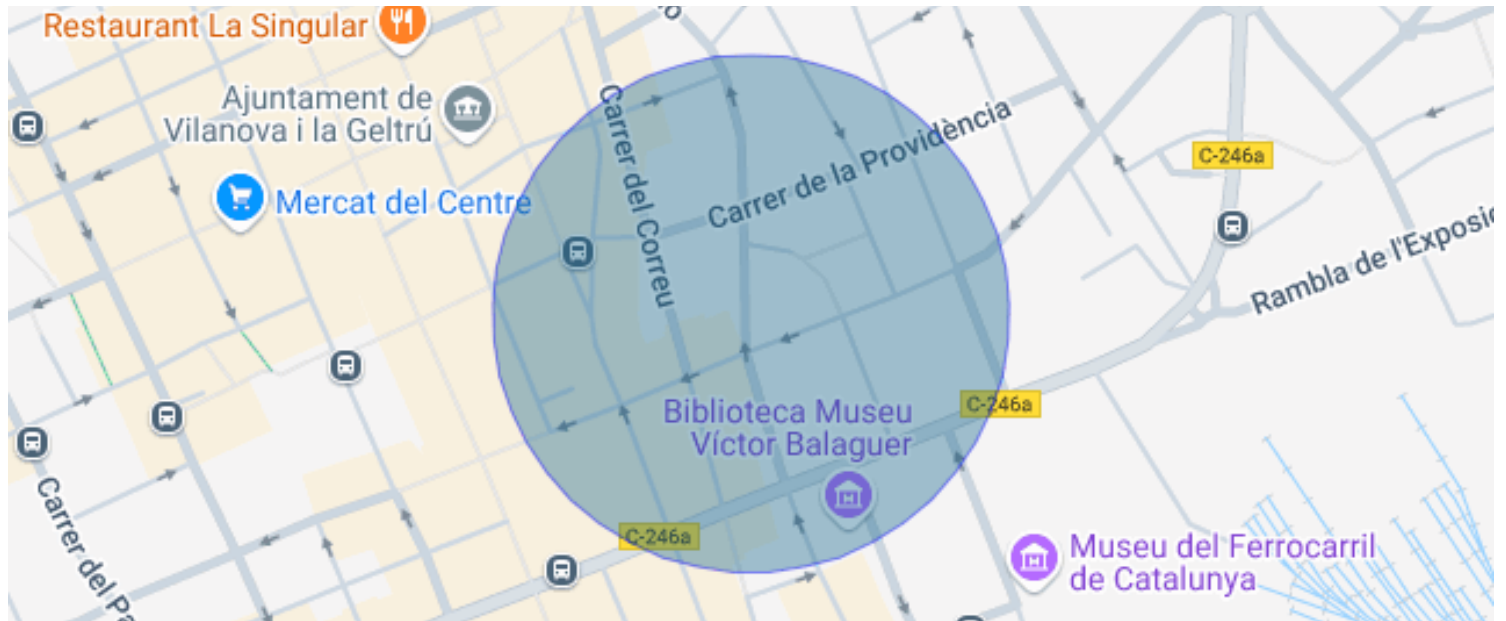


PIS AMPLI I ASSOLELLAT DE 4 HABITACIONS AL CENTRE DE VILANOVA I LA GELTRÚ

Centre / Vilanova i la Geltrú

Preu	395.000 €
Sup. construïda	141 m ²
Habitacions	4
Banys	2
Classificació energètica	E
Índex prestació energètica	203.00 kw h/m ² any
Classificació d'emissions	E
Emissions	34.00 co/m ² any
Any de construcció	2001
Planta	1

- ✓ Aire condicionat
- ✓ Ascensor
- ✓ Balcó
- ✓ Calefacció
- ✓ Parking
- ✓ Exterior



Centre / Vilanova i la Geltrú

Descobreix aquest fantàstic pis situat al cor de Vilanova, ideal per a aquells que busquen espai, comoditat i una ubicació excel·lent. Amb les seves 4 habitacions i 2 banys complets, és perfecte per a famílies o per a qui valora tenir metres de més.

L'habitatge destaca per la seva amplitud i per la seva llum natural durant tot el dia, gràcies a la seva orientació i als grans finestrals. El saló-menjador té accés directe a un balcó gran, equipat amb tendals que aporten intimitat i protecció solar, creant un espai ideal per relaxar-se o gaudir a l'aire lliure.

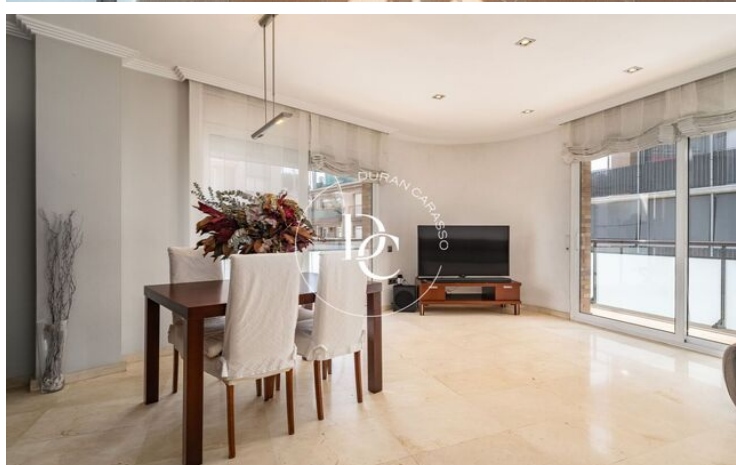
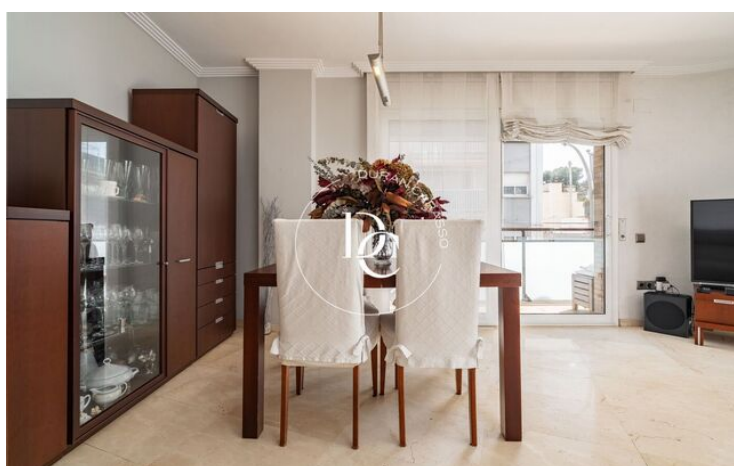
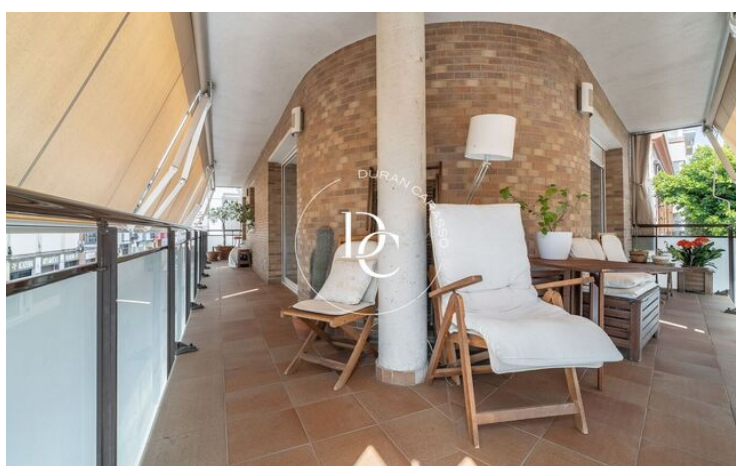
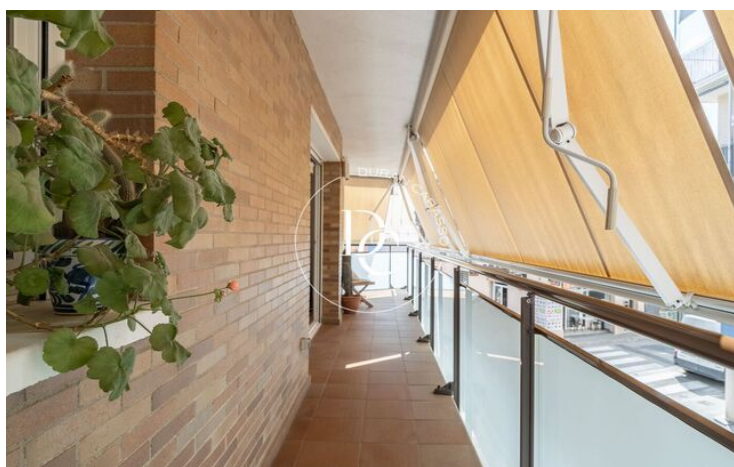
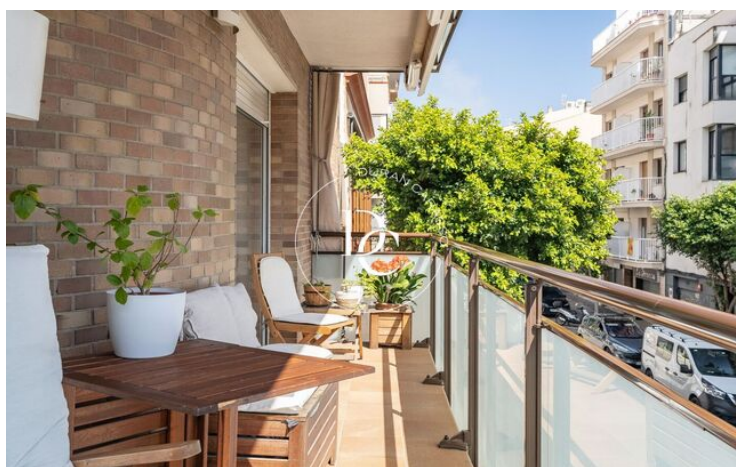
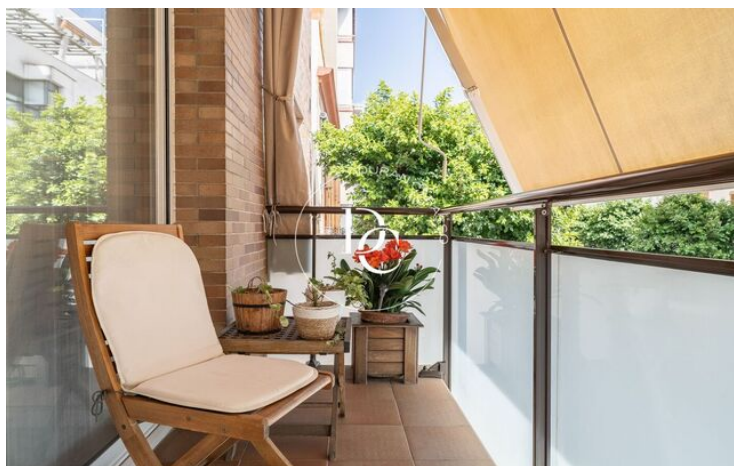
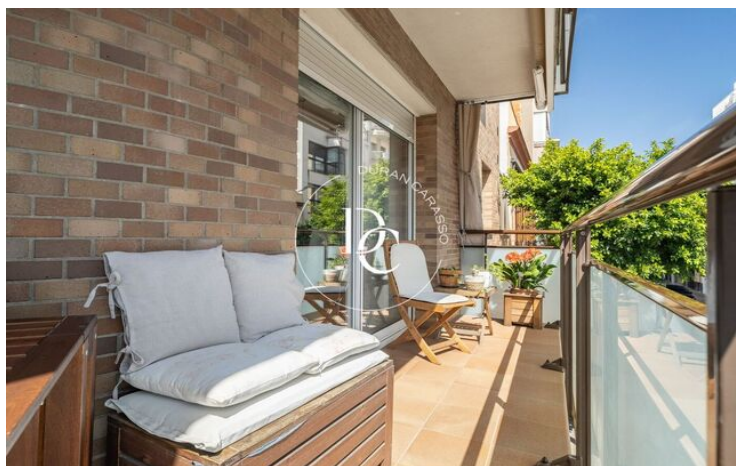
La cuina és independent, funcional i amb espai suficient per a posar-hi una taula per menjar, perfecta per al dia a dia.

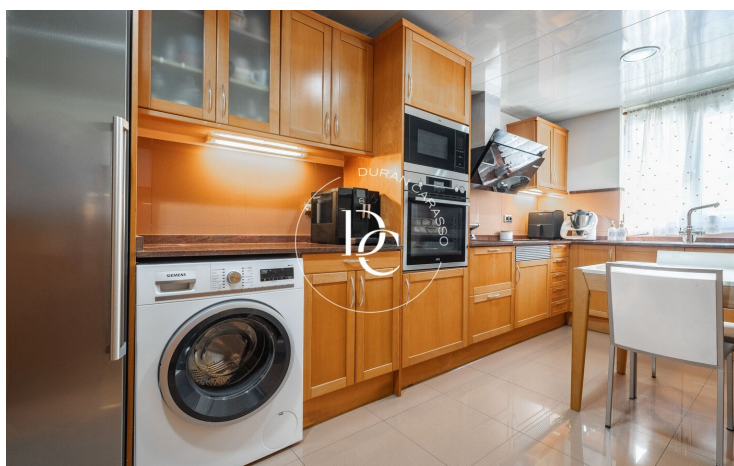
A més, la propietat disposa d'un aparcament espaiós, un autèntic avantatge en aquesta zona cèntrica, que aporta comoditat i tranquil·litat.

Situat al mateix centre de la ciutat, tindràs tot el que necessites a pocs passos: comerços, supermercats, escoles, transport públic i l'estació de tren. A més, ets a tocar de la Rambla Principal i de la platja.

Una oportunitat ideal per viure en una de les zones més demandades de Vilanova, amb espai i qualitat de vida.

T'imagines vivint aquí? Contacta amb nosaltres i programa la teva visita. T'encantarà!





Les dades de cada immoble no són part d'una oferta o d'un contracte. No s'han de considerar exactes o factuais les declaracions fetes per Durán Carasso Grupo Inmobiliario, verbalment o per escrit, respecte de l'immoble, l'estat en què es troba o el valor del mateix. Les fotografies només mostren parts determinades de l'immoble tal com eren en el moment en què es van fer. Les dimensions, àrees i distàncies que es faciliten són només aproximades i han de ser comprovades pel client. Les imatges generades mitjançant ordinador són només una indicació del possible aspecte de l'immoble, i poden canviar en qualsevol moment. La informació sobre un immoble és susceptible de canviar en qualsevol moment.

Contacta amb nosaltres si desitges tenir més informació o programar una visita.