

PLANTA BAIXA EN VENDA AMB PISCINA A LA PLANA, SITGES

La Plana / Sitges

Preu	760.000 €	✓ Piscina	✓ Aire condicionat
Sup. construïda	146 m ²	✓ Calefacció	✓ Jardí
Sup. útil	103 m ²	✓ Traster	✓ Ascensor
Habitacions	4	✓ Parking	✓ Terrassa
Bany	2	✓ Armari encastats	✓ Exterior
Classificació energètica	B	✓ Piscina comunitària	
Classificació d'emissions	B		
Any de construcció	2016		
Planta	bj		



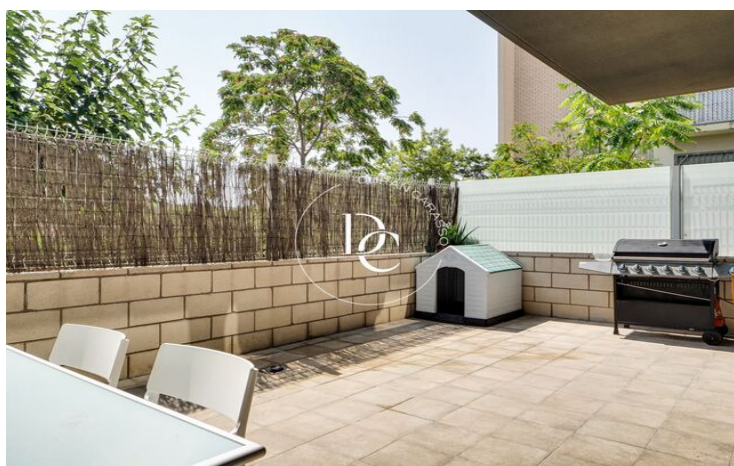
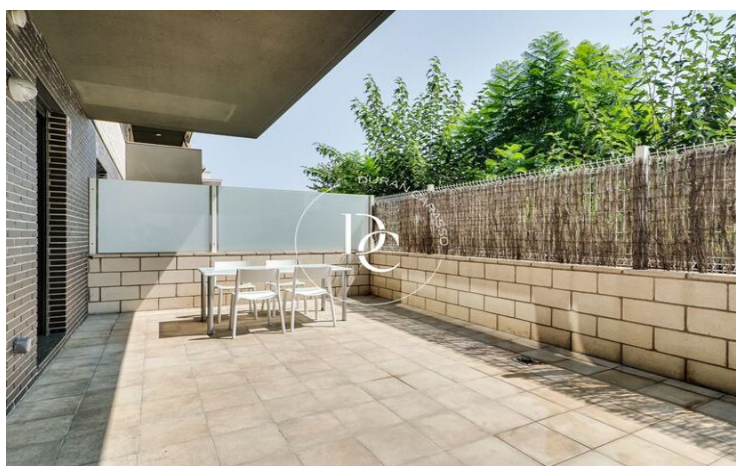
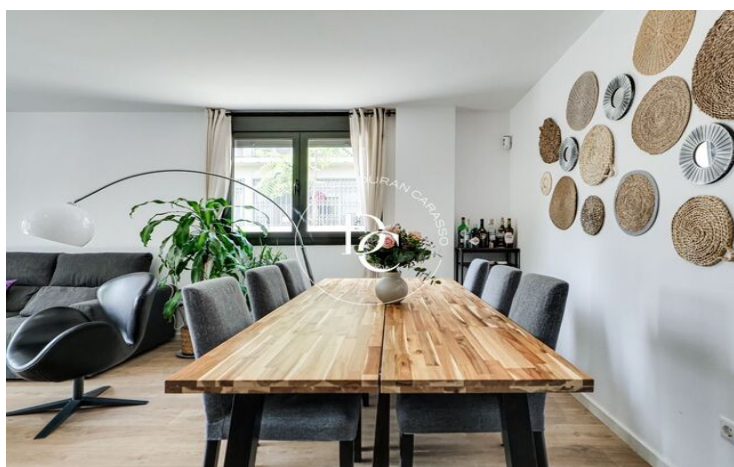
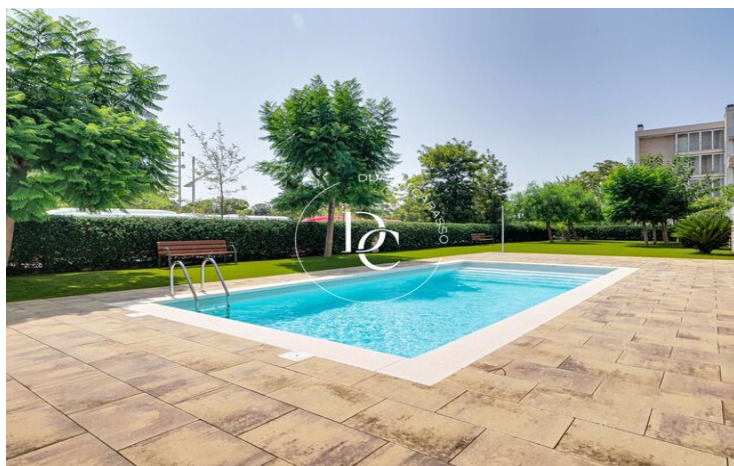
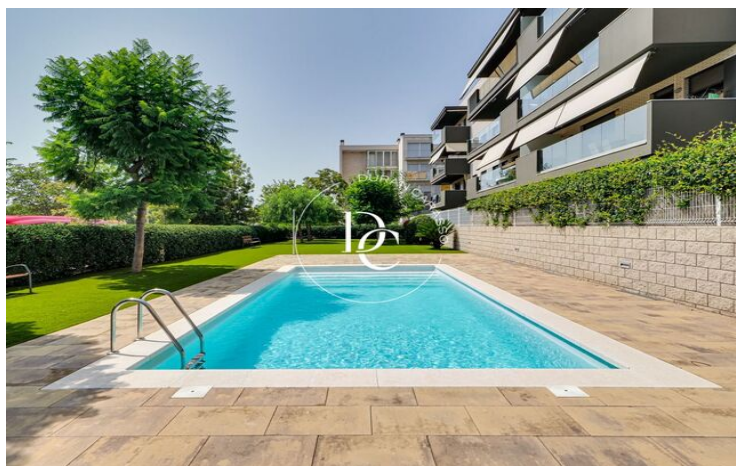
La Plana / Sitges

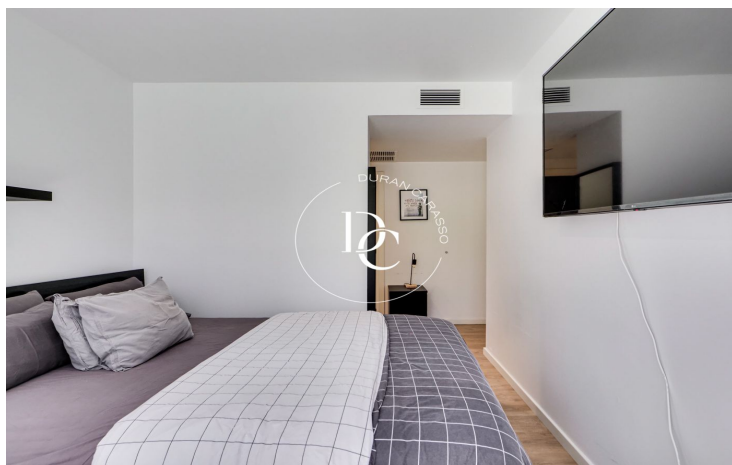
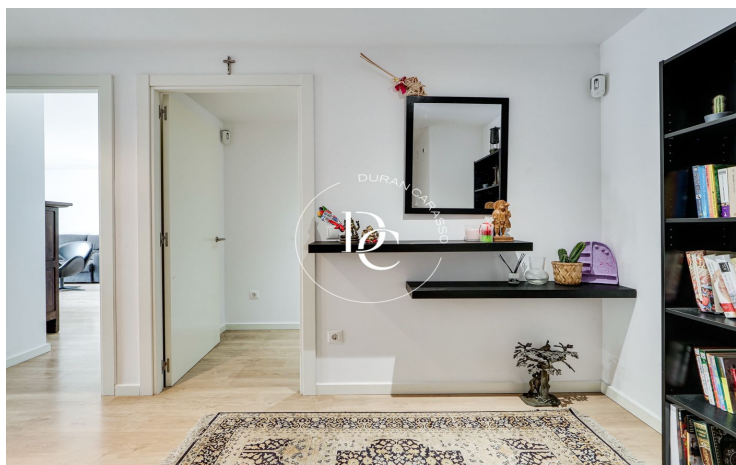
La Plana de Este, és la zona residencial de la localitat de Sitges amb una projecció espectacular per la seva ubicació, es caracteritza per ser un entorn molt agradable, proper al mar i al centre històric de Sitges. Integra al màxim l'estètica, funcionalitat, àmplies zones enjardinades i serveis. Us presentem una planta baixa amb dos espais exteriors per gaudir de les màximes hores de sol que ofereix el clima Mediterrani.

Amb la zona de dia ben diferenciada, el saló-menjador orientat a la terrassa es connecta a través de la mateixa amb la cuina office per plantejar còmodament sopars a l'aire lliure. Des del vestíbul s'accedeix al distribuïdor amb la zona de descans amb quatre habitacions, la suite principal composta de dues peces amb vestidor de quatre portes i bany exterior es diferencia d'altres habitatges per la gran terrassa exterior privativa, una habitació doble i dues habitacions senzilles, totes amb armari encastats i exteriors, a la mateixa zona hi ha un bany amb banyera i la zona d'aigües.

Íntima comunitat de veïns amb una assolellada zona comunitària amb piscina, inclou una plaça de pàrquing i un traster de 4m².

Viure a Sitges proporciona una connexió amb els entorns naturals, per als amants del mar i els que practiquen activats a la muntanya, bones connexions i sobretot l'energia d'una dinàmica localitat amb tradicions arrelades que es mantenen i la bona feina.





Les dades de cada immoble no són part d'una oferta o d'un contracte. No s'han de considerar exactes o factuais les declaracions fetes per Durán Carasso Grupo Inmobiliario, verbalment o per escrit, respecte de l'immoble, l'estat en què es troba o el valor del mateix. Les fotografies només mostren parts determinades de l'immoble tal com eren en el moment en què es van fer. Les dimensions, àrees i distàncies que es faciliten són només aproximades i han de ser comprovades pel client. Les imatges generades mitjançant ordinador són només una indicació del possible aspecte de l'immoble, i poden canviar en qualsevol moment. La informació sobre un immoble és susceptible de canviar en qualsevol moment.

Contacta amb nosaltres si desitges tenir més informació o programar una visita.