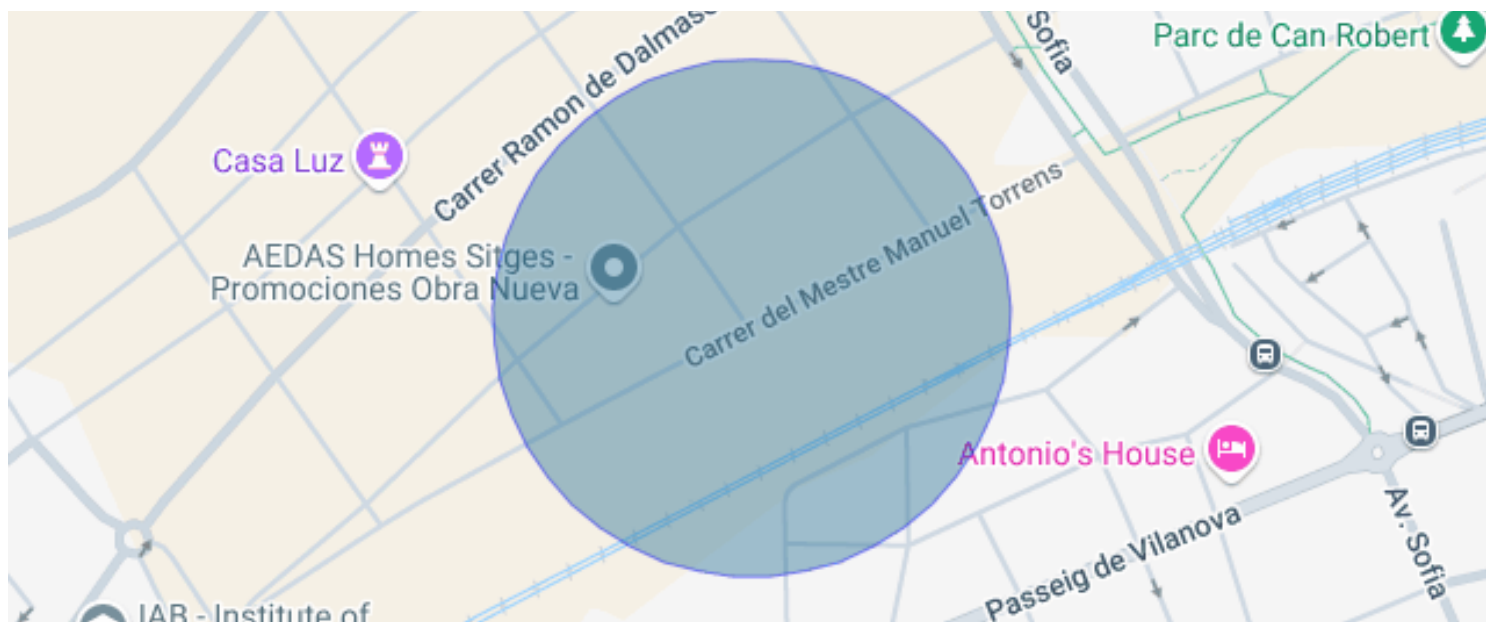


## OPORTUNITAT ÀTIC A ESTRENAR AMB VISTES AL MAR

La Plana / Sitges

<b>Preu</b>	<b>1.050.000 €</b>	✓ Aire condicionat	✓ Calefacció
Sup. construïda	108 m <sup>2</sup>	✓ Vistes al mar	✓ Ascensor
Sup. útil	87 m <sup>2</sup>	✓ Pista de pàdel	✓ Terrassa
Habitacions	3	✓ Armari encastats	✓ Exterior
Banys	2	✓ Piscina comunitària	
Classificació energètica	A		
Classificació d'emissions	A		
Any de construcció	2023		
Planta	3		



## La Plana / Sitges

Durán Carasso es complau a presentar aquest espectacular i modern àtic ubicat a la inigualable zona de La Plana, que ofereix impressionants vistes panoràmiques al mar. La seva àmplia terrassa de 90 m<sup>2</sup> et permetrà gaudir del dia a dia envoltat d'un entorn privilegiat i del agradable clima de Sitges.

L'apartament compta amb 109 m<sup>2</sup> construïts. En entrar, et rep un acollidor rebedor-distribuïdor que facilita l'accés a les diferents estances. L'ampli i modern saló-menjador, amb cuina oberta, està dissenyat per maximitzar la llum natural, gràcies a les seves grans portes corredisses que connecten directament amb la magnífica terrassa, on podràs gaudir de vistes despejades al mar sense res que obstrueixi la teva privadesa. La seva excel·lent orientació sud garanteix una luminositat excepcional a tot l'espai.

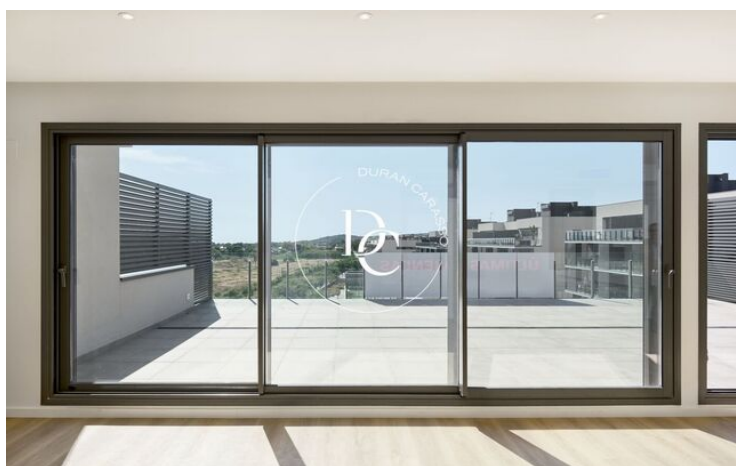
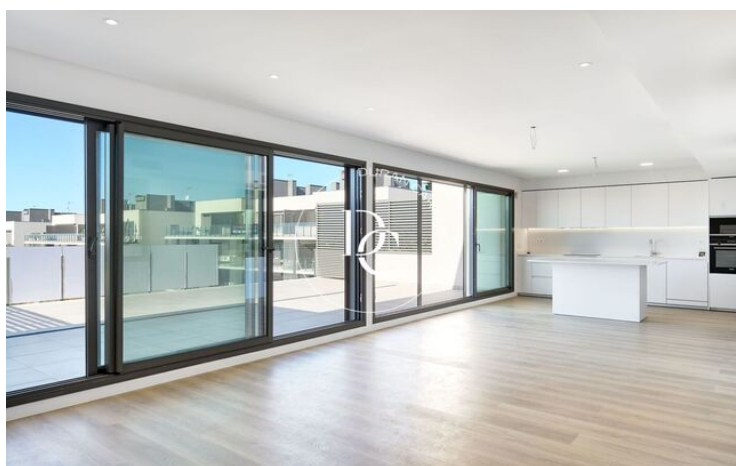
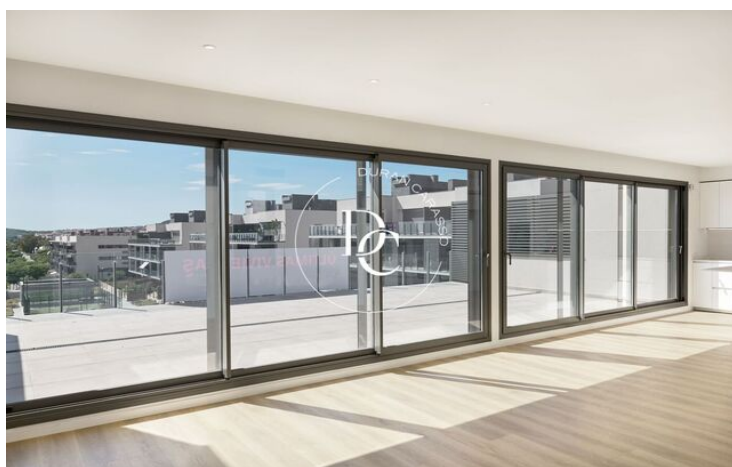
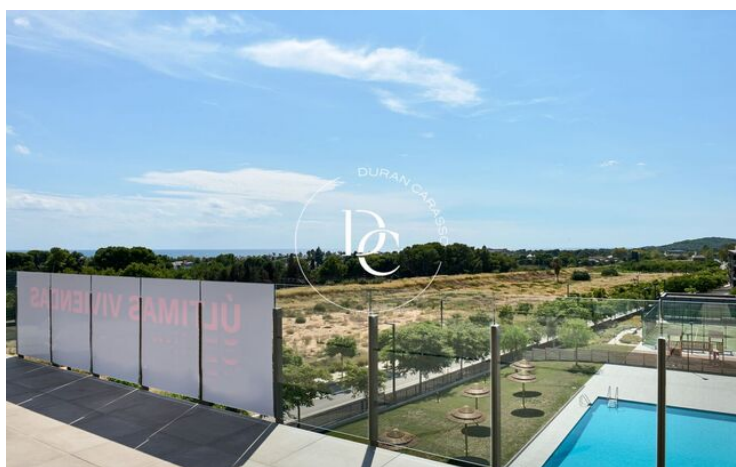
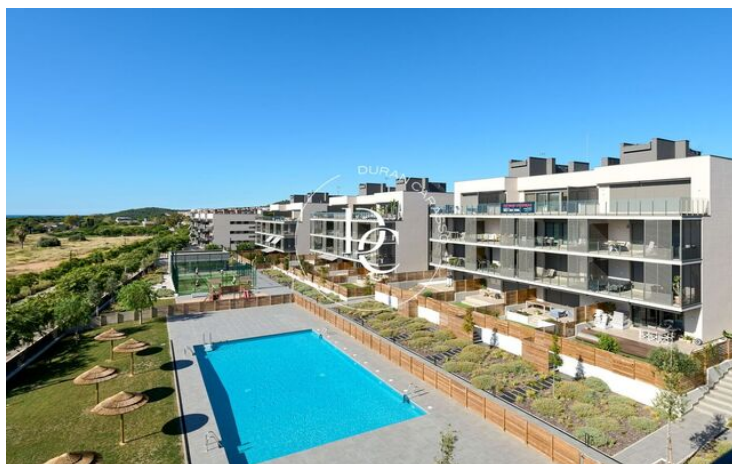
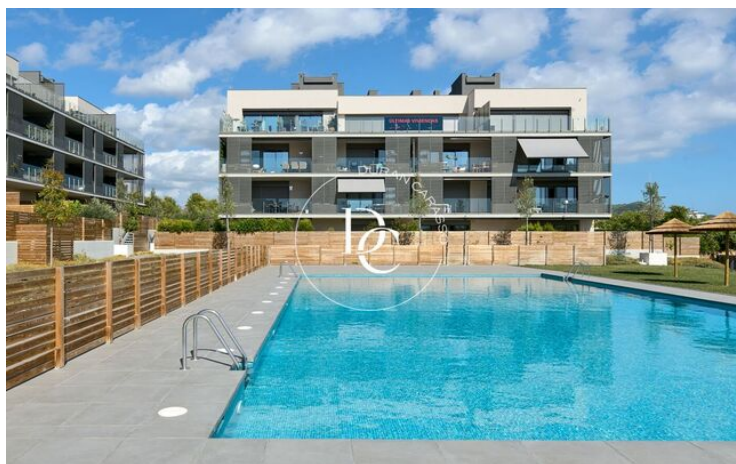
La zona de descans inclou tres habitacions dobles, una d'elles en suite, a més de dos banys i una zona de rentadora. La propietat també compta amb una cuidada zona comunitària que inclou piscina, pista de pàdel i una àrea infantil, ideal per gaudir en família.

La seva ubicació és excepcional, a pocs minuts del centre de Sitges, així com de les estacions d'autobús i tren, platges i serveis públics, cosa que et permetrà desplaçar-te fàcilment a peu a qualsevol d'aquests llocs.

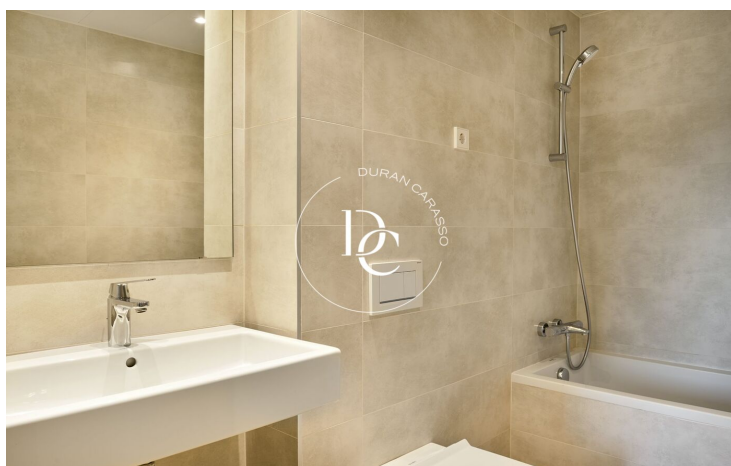
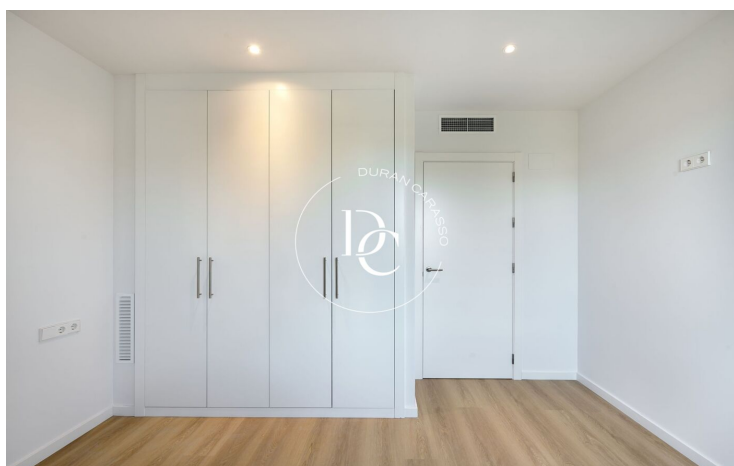
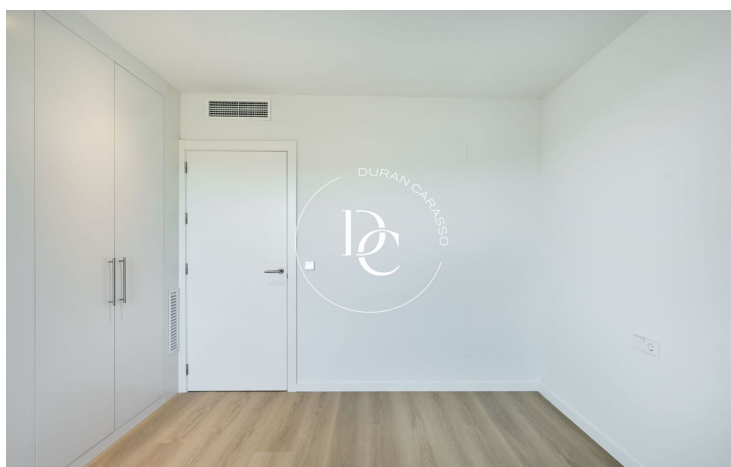
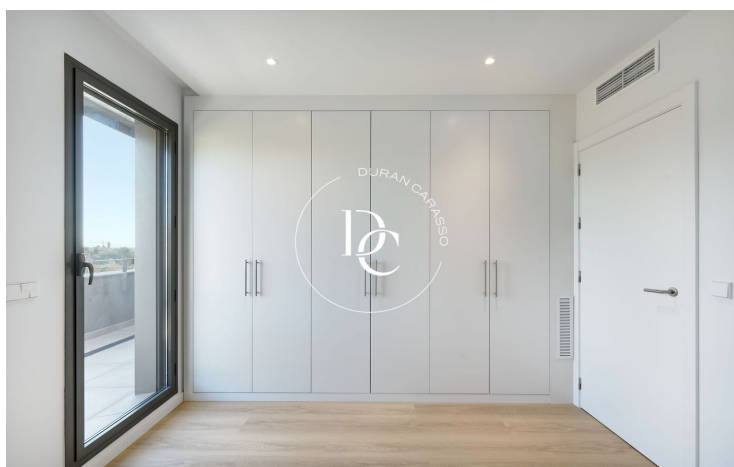
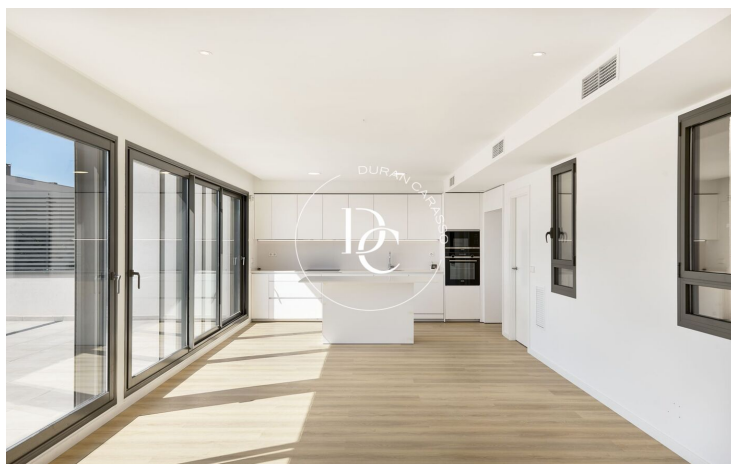
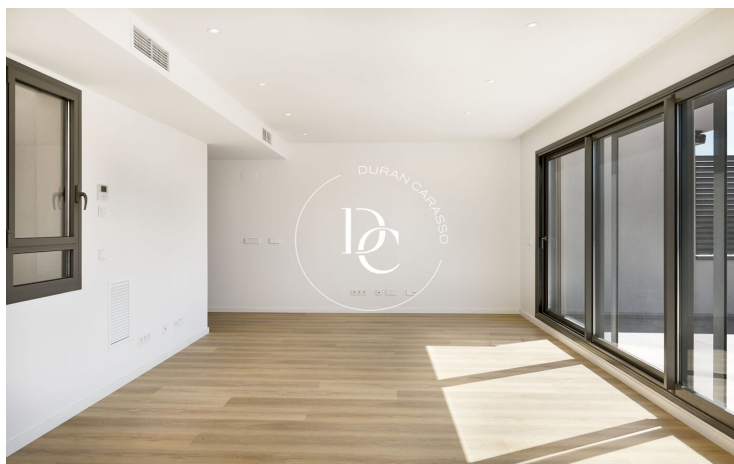
L'apartament està equipat amb les últimes prestacions energètiques, incloent aerotèrmia per a calefacció, aire condicionat i aigua calenta, i compta amb una qualificació energètica A.

Si busques viure en un entorn excepcional, a prop del centre de Sitges però amb la tranquil·litat d'una zona residencial, no deixis passar aquesta oportunitat. A més, l'apartament es ven amb dues places d'aparcament al mateix edifici i un traster de 8,5 m<sup>2</sup>. ¡Vine a descobrir el teu nou hogar!









Les dades de cada immoble no són part d'una oferta o d'un contracte. No s'han de considerar exactes o factuais les declaracions fetes per Durán Carasso Grupo Inmobiliario, verbalment o per escrit, respecte de l'immoble, l'estat en què es troba o el valor del mateix. Les fotografies només mostren parts determinades de l'immoble tal com eren en el moment en què es van fer. Les dimensions, àrees i distàncies que es faciliten són només aproximades i han de ser comprovades pel client. Les imatges generades mitjançant ordinador són només una indicació del possible aspecte de l'immoble, i poden canviar en qualsevol moment. La informació sobre un immoble és susceptible de canviar en qualsevol moment.

Contacta amb nosaltres si desitges tenir més informació o programar una visita.