



PLANTA BAIXA DÚPLEX A LA PLANA

La Plana / Sitges

Preu

1.050.000 €

Sup. construïda	174 m ²
Sup. útil	151 m ²
Habitacions	4
Banys	3
Classificació energètica	C
Índex prestació energètica	48.00 kw h/m ² any
Classificació d'emissions	C
Emissions	11.00 co/m ² any
Any de construcció	2005

- ✓ Piscina
- ✓ Calefacció
- ✓ Jardí
- ✓ Parking
- ✓ Balcó
- ✓ Aire condicionat
- ✓ Vistes
- ✓ Ascensor
- ✓ Terrassa
- ✓ Armaris encastats



La Plana / Sitges

Gran planta baixa duplex en venda a La Plana.

Aquesta propietat està situada en una de les zones amb més demanda de Sitges, La Plana, a prop del centre del poble, a dos minuts a peu de tots els serveis, ja prop de la parada d'autobús i del Cap de Sitges.

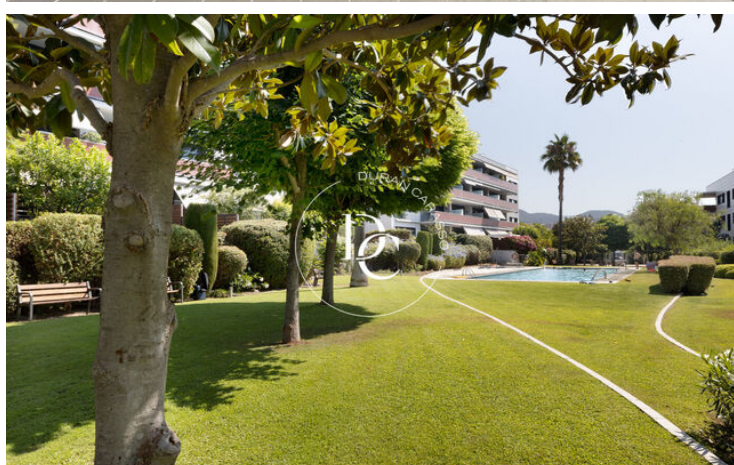
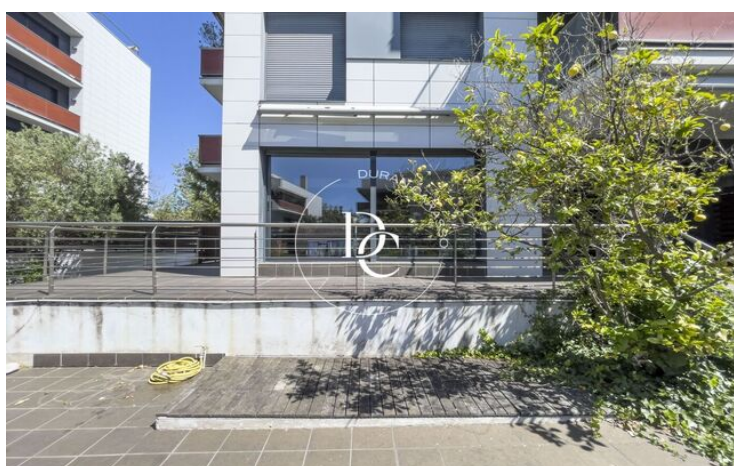
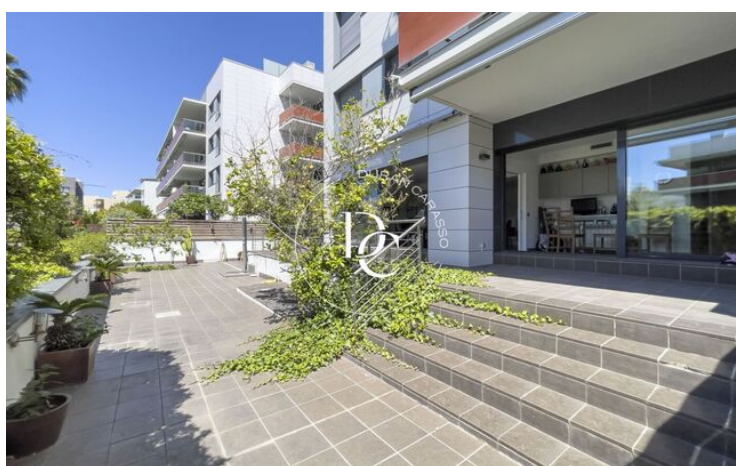
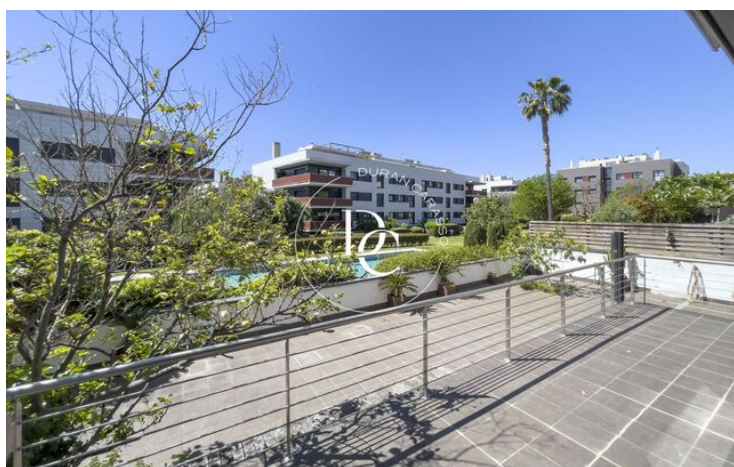
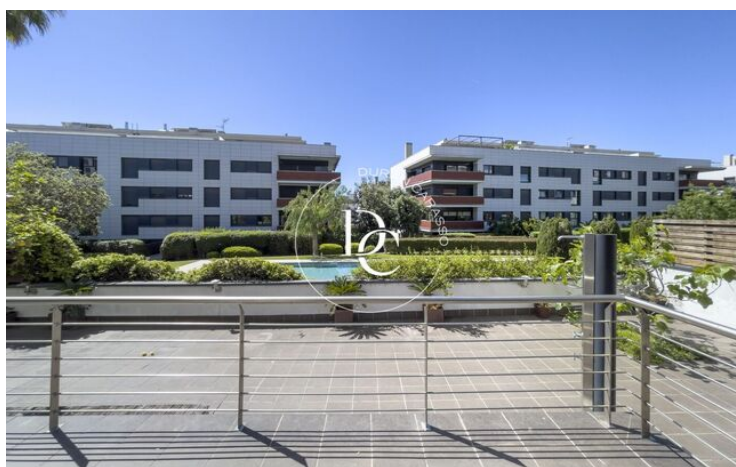
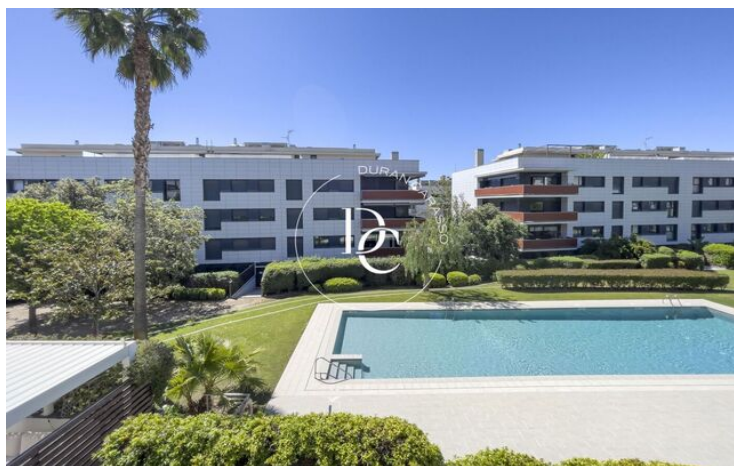
Entrem a la propietat i trobem un rebedor que deixa veure el saló-menjador, abans al mateix rebedor ens trobem amb la porta de la cuina, i un bany de cortesia vestit amb armaris per emmagatzematge, la cuina i el saló tenen accés a l'exterior a la terrassa a nivell de la mateixa estada, la terrassa és molt gran i aquesta a dos nivells, amb vistes clares, vistes al jardí ja la piscina comunitària és una opció molt còmoda per viure el dia a dia.

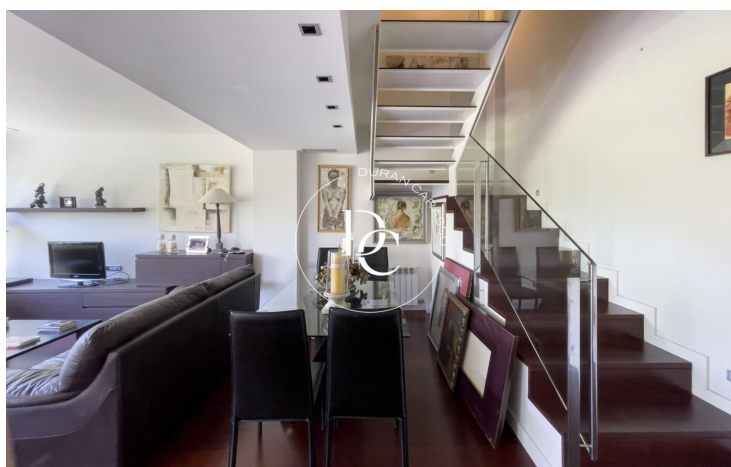
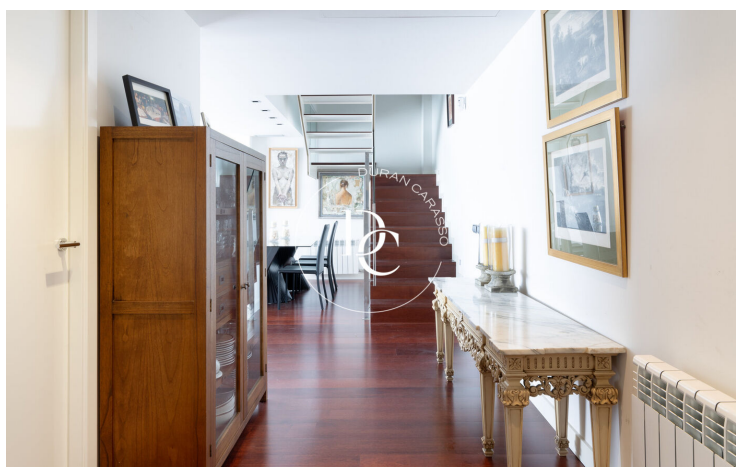
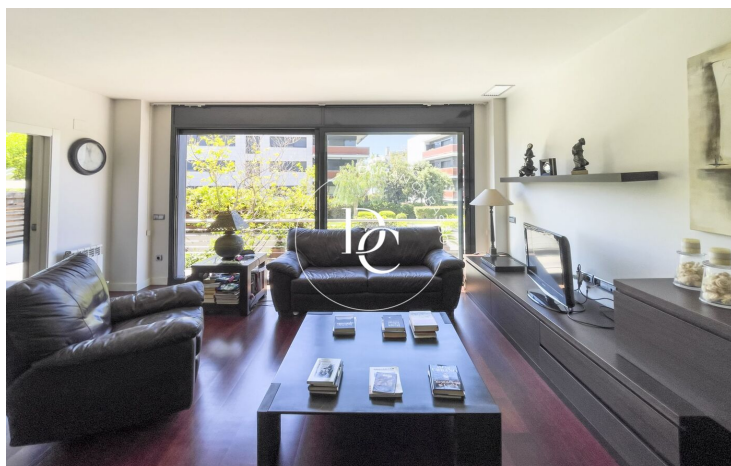
Amb orientació sud, capta la llum de tot el dia, té grans finestrals i està molt lluminosa. Seguim a la cuina, semi-oberta, equipada i àmplia, s'accedeix al saló des de la mateixa.

L'escala ens porta a la zona de nit, que ens porta a les habitacions de la planta superior, al descans veiem que la zona nit consta de quatre habitacions dobles totes exteriors amb molta llum i només dues disposen de sortida a la terrassa gran, amb vistes a la zona comunitària, de les quatre una és suite amb bany i lavabo separat, la resta són dobles grans i comparteixen un bany complet.

La calefacció és gas i aire fred/calor.

La propietat inclou dues places de pàrquing i un traster ampli, si vols gaudir d'una planta baixa completa i molt còmoda no deixis de visitar-la.





Les dades de cada immoble no són part d'una oferta o d'un contracte. No s'han de considerar exactes o factuais les declaracions fetes per Durán Carasso Grupo Inmobiliario, verbalment o per escrit, respecte de l'immoble, l'estat en què es troba o el valor del mateix. Les fotografies només mostren parts determinades de l'immoble tal com eren en el moment en què es van fer. Les dimensions, àrees i distàncies que es faciliten són només aproximades i han de ser comprovades pel client. Les imatges generades mitjançant ordinador són només una indicació del possible aspecte de l'immoble, i poden canviar en qualsevol moment. La informació sobre un immoble és susceptible de canviar en qualsevol moment.

Contacta amb nosaltres si desitges tenir més informació o programar una visita.