



CASA DE 148 M2 EN VENDA A LEVANTINA, SITGES

Levantina / Sitges

Preu	625.000 €	✓ Aire condicionat	✓ Calefacció
Sup. construïda	148 m ²	✓ Parking	✓ Terrassa
Sup. útil	86 m ²	✓ Armaris encastats	✓ Exterior
Habitacions	4	✓ Piscina comunitària	
Banys	3		
Classificació energètica	E		
Índex prestació energètica	120.00 kw h/m ² any		
Classificació d'emissions	E		
Emissions	25.00 co/m ² any		
Any de construcció	1997		
Planta	bj		



Levantina / Sitges

Aquest espaiós sota dúplex invertit amb orientació Sud es distribueix en dues plantes i està ubicat a la tranquil·la zona de la Llevantina, ideal per els qui busquen comoditat i privadesa sense renunciar a les comoditats.

La planta principal compta amb un gran saló-menjador, cuina totalment equipada, terrassa privada amb accés a la piscina comunitària, 3 habitacions, dues amb sortida a una terrassa orientada al nord i dos banys.

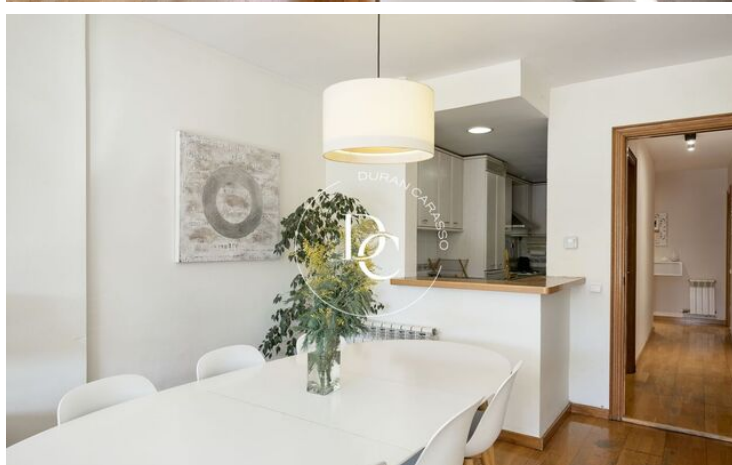
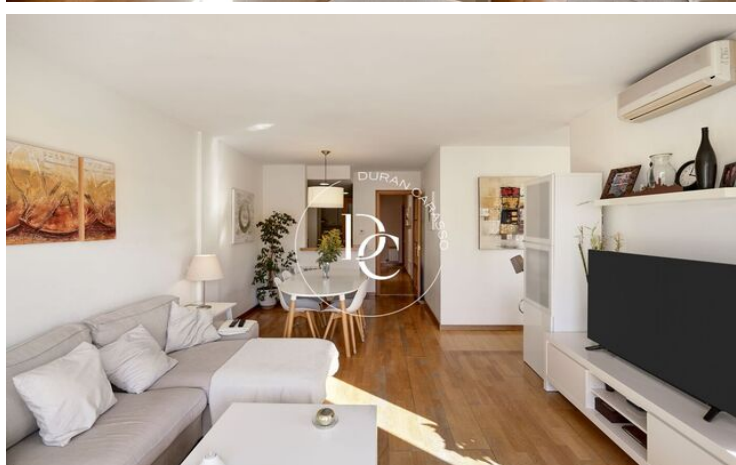
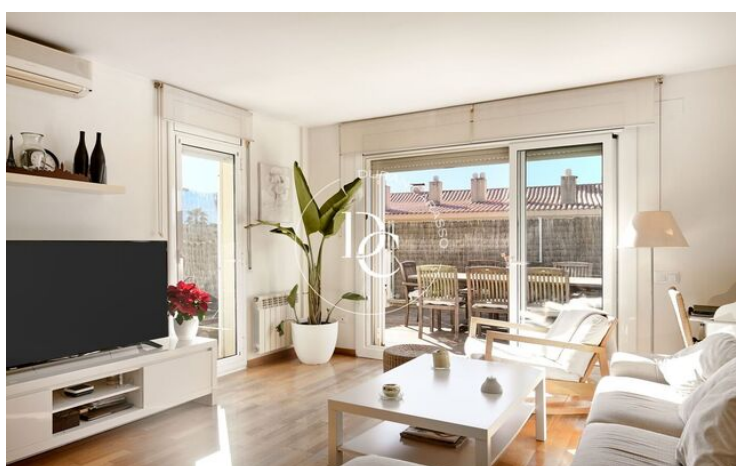
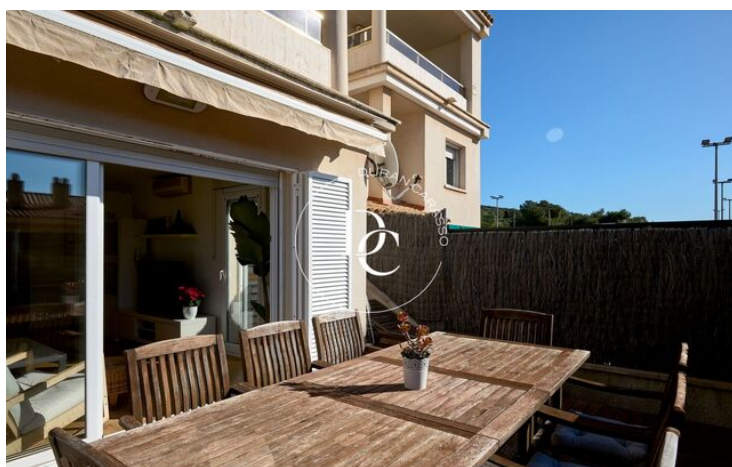
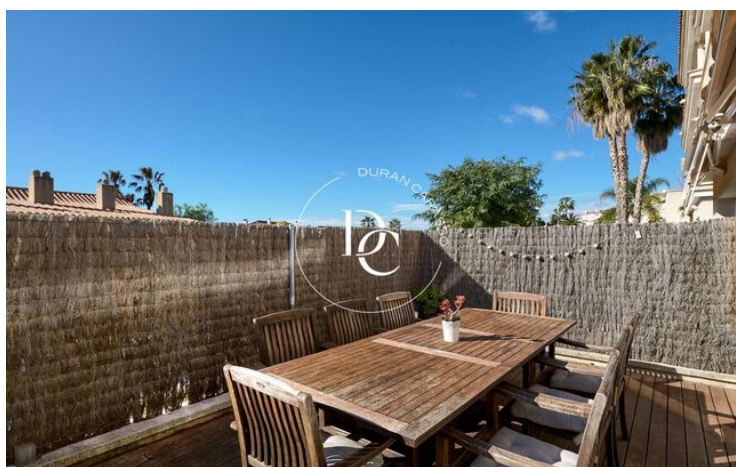
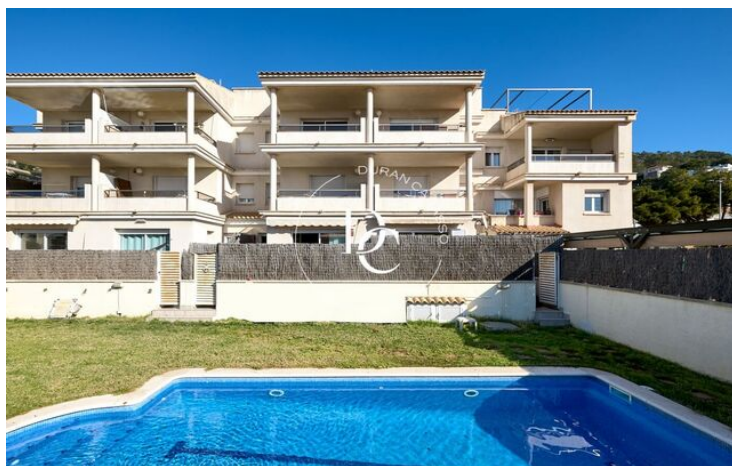
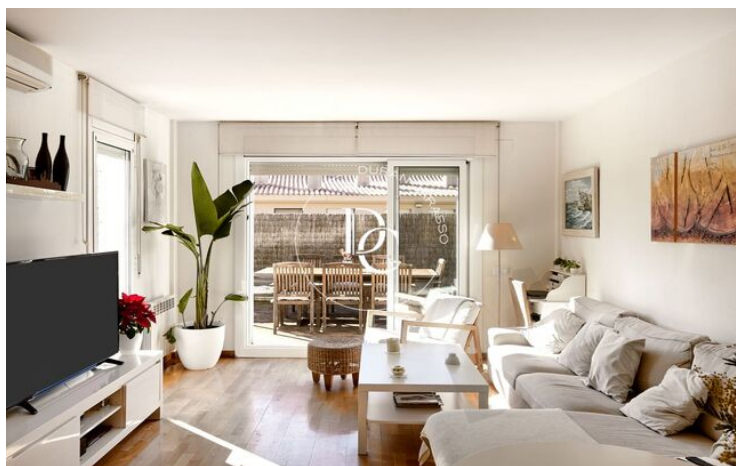
La planta baixa daquest dúplex té una sala polivalent que aprofita al màxim l'espai amb un disseny obert a la qual s'accedeix des del saló de l'habitatge. En aquesta planta disposem d'una habitació i un bany el que fa que sigui una estada perfecta per a convidats.

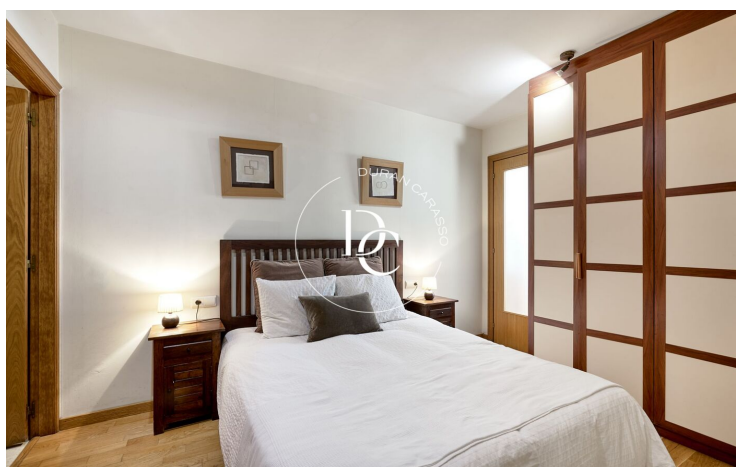
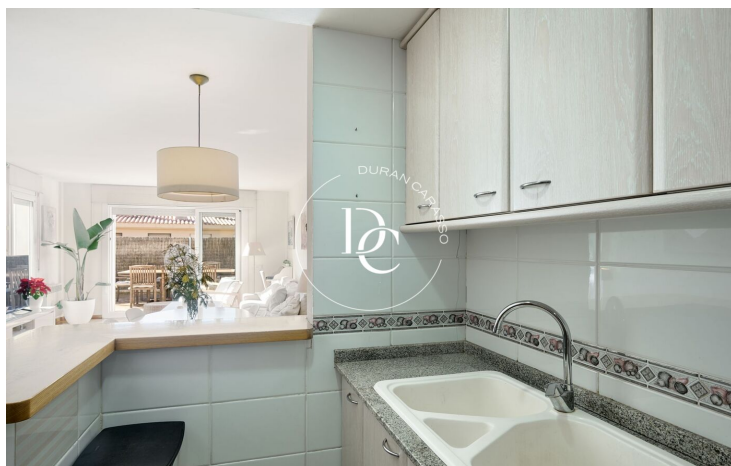
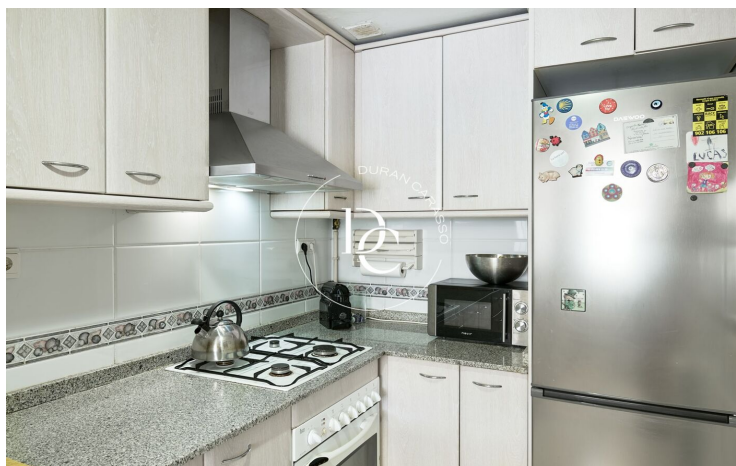
L'habitatge inclou plaça d'aparcament

Ubicat a la urbanització de la Llevantina, aquest immoble té fàcil accés a serveis, col·legis i zones comercials, fent d'aquest lloc el

lloc ideal.

Vive donde mereces vivir





Les dades de cada immoble no són part d'una oferta o d'un contracte. No s'han de considerar exactes o factuais les declaracions fetes per Durán Carasso Grupo Inmobiliario, verbalment o per escrit, respecte de l'immoble, l'estat en què es troba o el valor del mateix. Les fotografies només mostren parts determinades de l'immoble tal com eren en el moment en què es van fer. Les dimensions, àrees i distàncies que es faciliten són només aproximades i han de ser comprovades pel client. Les imatges generades mitjançant ordinador són només una indicació del possible aspecte de l'immoble, i poden canviar en qualsevol moment. La informació sobre un immoble és susceptible de canviar en qualsevol moment.

Contacta amb nosaltres si desitges tenir més informació o programar una visita.