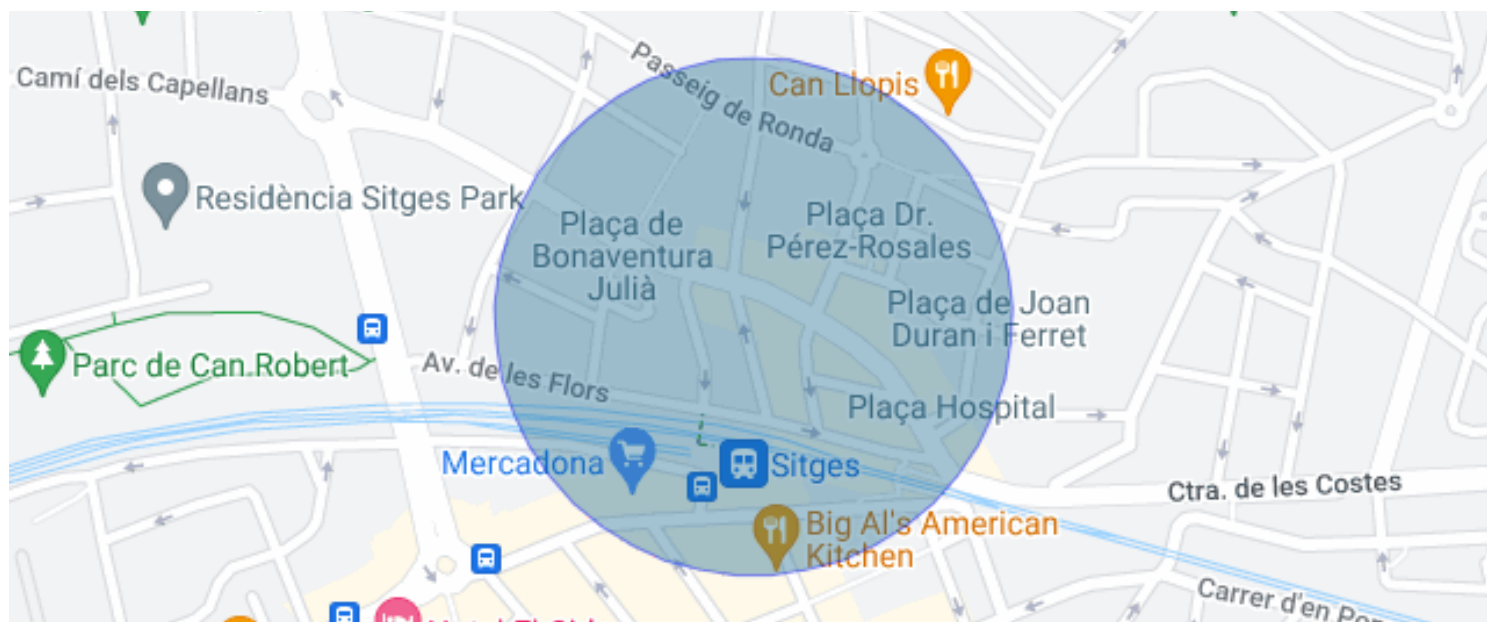




PIS EN VENDA A LA ZONA DE POBLE SEC

Poble Sec/Observatori / Sitges

| | | | |
|----------------------------|--------------------------------|--------------------|--------------|
| Preu | 317.000 € | ✓ Aire condicionat | ✓ Calefacció |
| Superfície | 105 m ² | ✓ Balcó | |
| Habitacions | 3 | | |
| Bany | 2 | | |
| Classificació energètica | F | | |
| Índex prestació energètica | 218.00 kw h/m ² any | | |
| Classificació d'emissions | E | | |
| Emissions | 42.00 co/m ² any | | |
| Any de construcció | 1967 | | |



Poble Sec/Observatori / Sitges

Preciós pis al centre de Sitges, molt a prop de l'estació i dels principals serveis com el CAP, farmàcia, supermercats, cafeteries, etc.

A 5 minuts caminant a la platja, de l'eix comercial i de tota la zona nova de la Plana trobem aquest habitatge, en planta baixa, que consta de 76,80 m2 distribuït a:

3 habitacions dobles. 2 banys complets. Saló menjador amb cuina integrada. Pati interior.

L'habitatge es distribueix de la manera següent:

Entrem a la vivenda i trobem un saló menjador amb cuina oberta totalment integrada (cuina inducció).

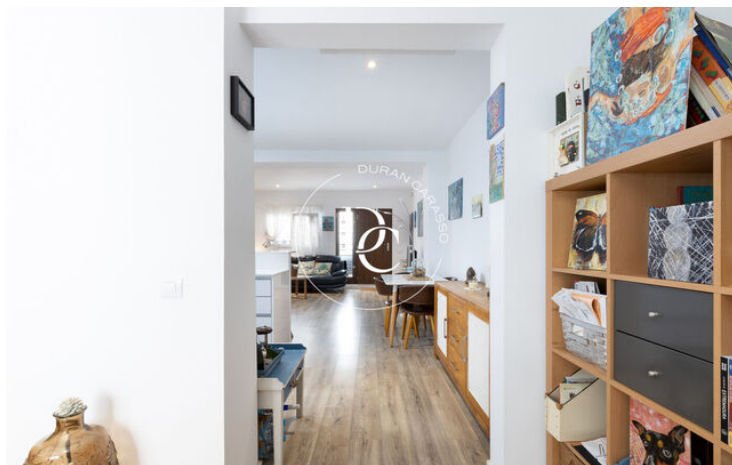
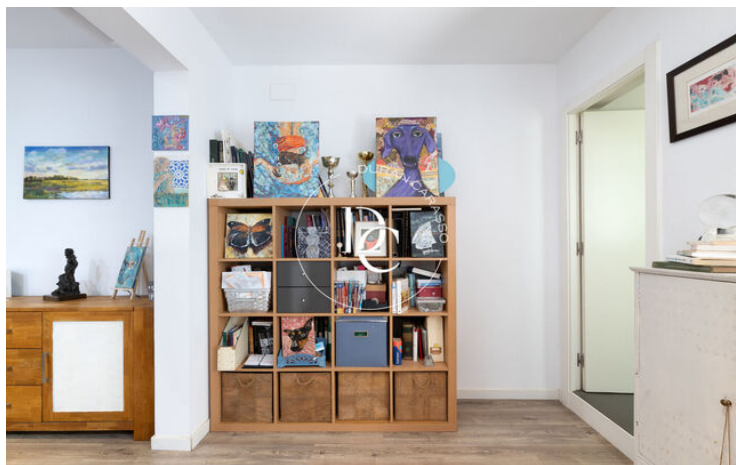
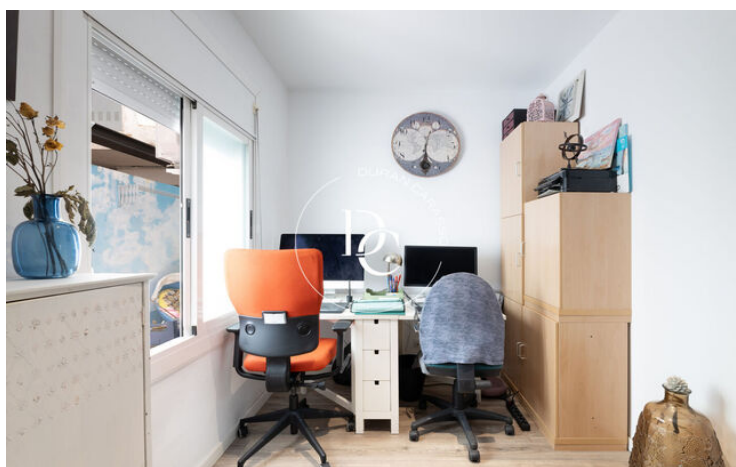
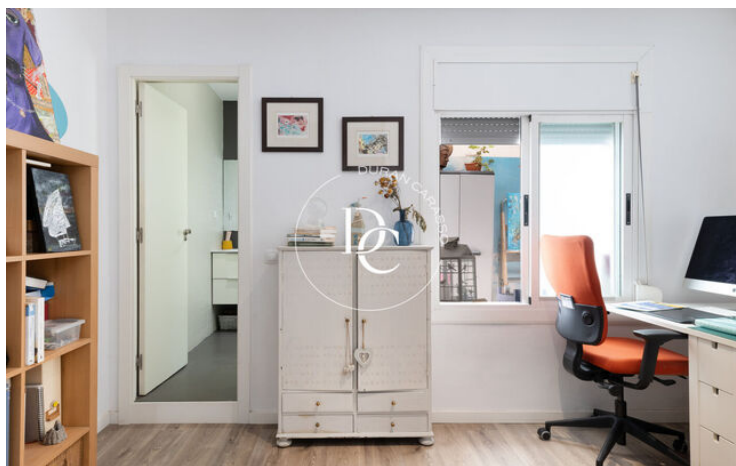
La zona de nit es distribueix a la part dreta de la vivenda.

En aquesta part de l'habitatge hi trobem 2 habitacions dobles (una d'elles suite amb bany complet), integrat/encastat d'aigües per a rentadora i assecadora i pati interior molt agradable.

A la part esquerra de l'habitatge hi trobem una altra àmplia habitació/despatx amb bany complet.

L'habitatge ha estat un treball d'obra nova i compta amb un estil molt acollidor, amb parquet a tota la planta de l'habitatge, i tot pintat en blanc o decorat amb algun paper de paret.

Especialment interessant si es vol viure en una zona tranquil·la, però a prop de tots els serveis o bé per comprar i llogar, ja que és una zona molt sol·licitada.





Les dades de cada immoble no són part d'una oferta o d'un contracte. No s'han de considerar exactes o factuais les declaracions fetes per Durán Carasso Grupo Inmobiliario, verbalment o per escrit, respecte de l'immoble, l'estat en què es troba o el valor del mateix. Les fotografies només mostren parts determinades de l'immoble tal com eren en el moment en què es van fer. Les dimensions, àrees i distàncies que es faciliten són només aproximades i han de ser comprovades pel client. Les imatges generades mitjançant ordinador són només una indicació del possible aspecte de l'immoble, i poden canviar en qualsevol moment. La informació sobre un immoble és susceptible de canviar en qualsevol moment.

Contacta amb nosaltres si desitges tenir més informació o programar una visita.