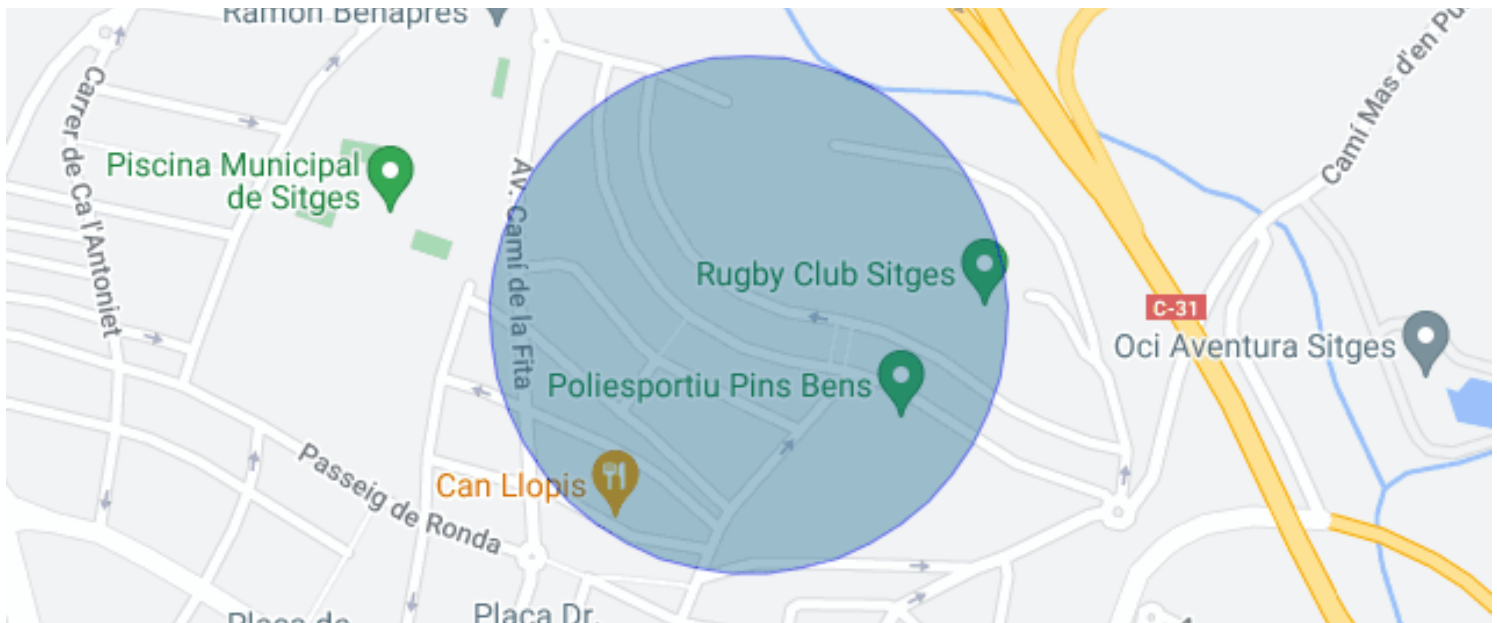


ÀTIC DÚPLEX EN VENDA A PINS BENS, SITGES

Poble Sec/Observatori / Sitges

| | | | |
|---------------------------|--------------------|---------------------|------------------------|
| Preu | 530.000 € | ✓ Aire condicionat | ✓ Calefacció |
| Sup. construïda | 113 m ² | ✓ Vistes al mar | ✓ Vistes a la muntanya |
| Sup. útil | 100 m ² | ✓ Jardí | ✓ Ascensor |
| Habitacions | 3 | ✓ Seguretat | ✓ Parking |
| Banys | 2 | ✓ Terrassa | ✓ Balcó |
| Classificació energètica | G | ✓ Armaris encastats | ✓ Exterior |
| Classificació d'emissions | G | | |
| Any de construcció | 2003 | | |
| Planta | 3 | | |



Poble Sec/Observatori / Sitges

Duran Carasso presenta aquest fabulós àtic dúplex molt ben ubicat i amb orientació sud a la zona de Pins Bens. Amb vistes espectaculars de tota la badia de Sitges on podràs gaudir de precioses albes i capvespres en família o amb amics aquest dúplex no et deixés indiferent.

L'habitatge està constituït per un saló menjador amb sortida a una terrassa de 10 m2 amb vistes clares. Una cuina independent totalment equipada i amb zona daigües inclosa.

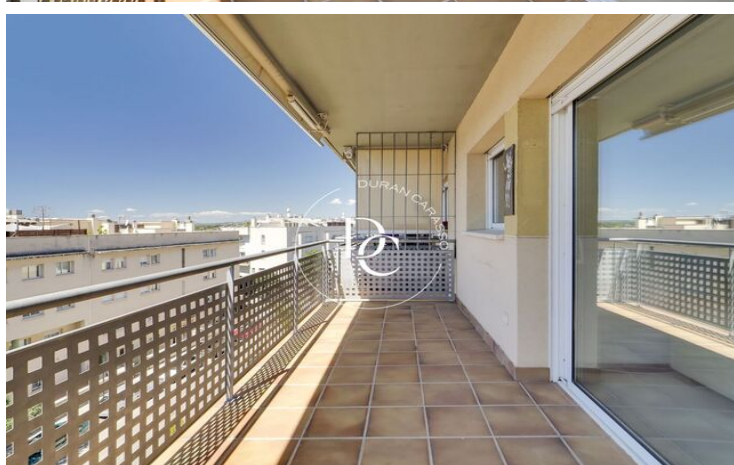
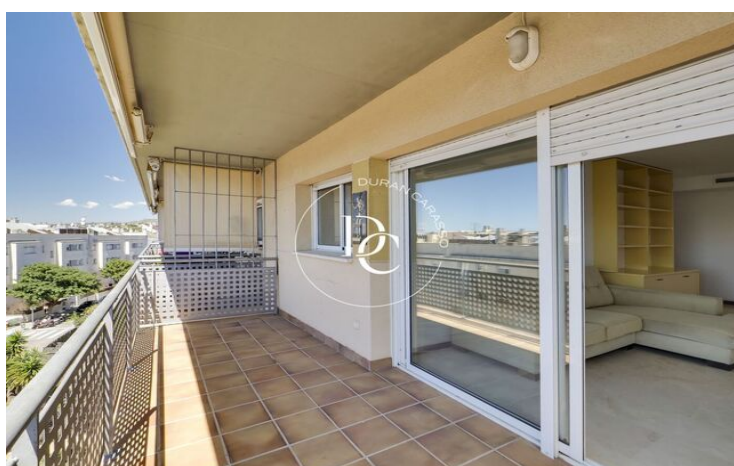
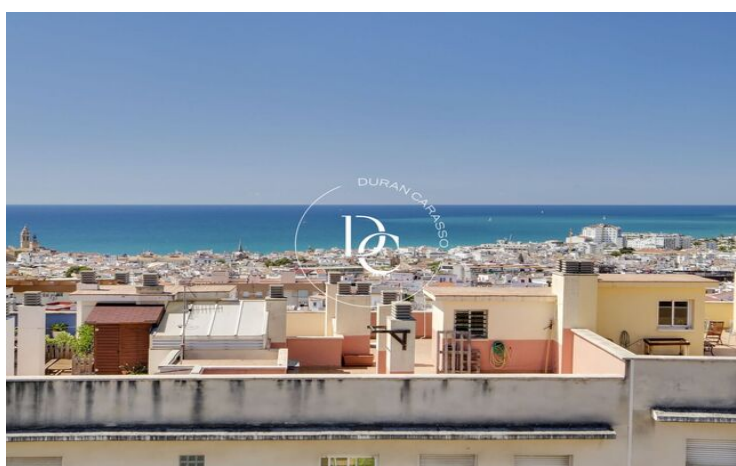
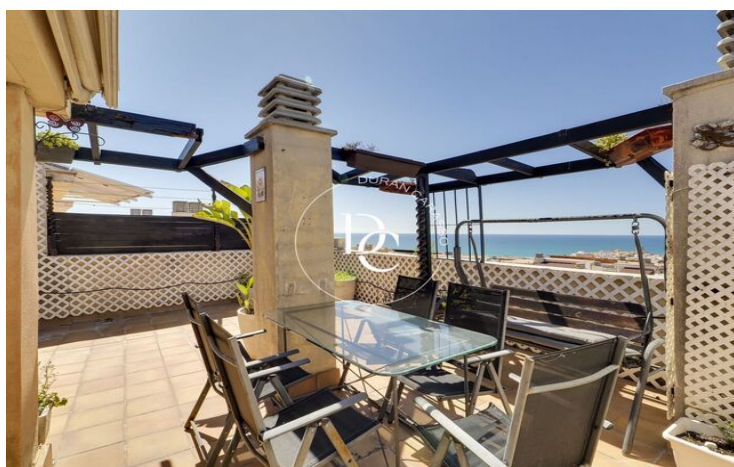
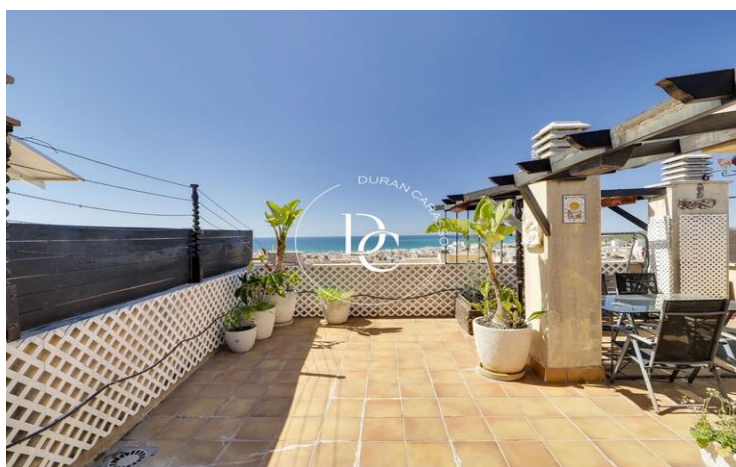
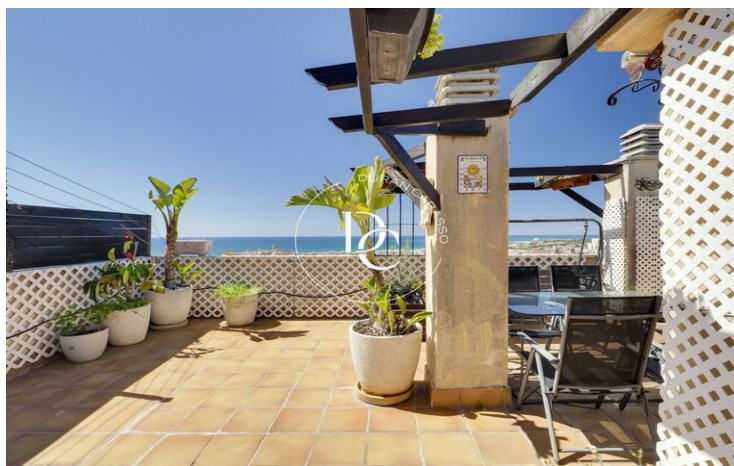
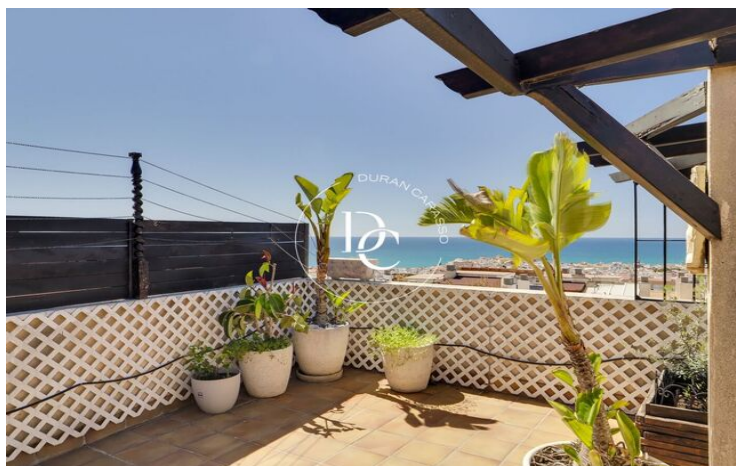
La zona de nit està formada per 2 habitacions dobles, una en suite i una simple. Totes les habitacions són exteriors, molt lluminoses i tenen armaris de paret.

A la planta superior hi trobem una gran terrassa que consta de 45m2, un espai on poder gaudir de moments únics amb família i amics. Una zona ideal on poder muntar una zona chill-out, barbacoa o fins i tot posar-hi un jacuzzi.

La finca disposa de plaça de pàrquing i traster.

No perdís l'oportunitat de visitar-ho. Sens dubte és un pis ideal per crear una nova llar.

Viu on mereixes viure!





Les dades de cada immoble no són part d'una oferta o d'un contracte. No s'han de considerar exactes o factuais les declaracions fetes per Durán Carasso Grupo Inmobiliario, verbalment o per escrit, respecte de l'immoble, l'estat en què es troba o el valor del mateix. Les fotografies només mostren parts determinades de l'immoble tal com eren en el moment en què es van fer. Les dimensions, àrees i distàncies que es faciliten són només aproximades i han de ser comprovades pel client. Les imatges generades mitjançant ordinador són només una indicació del possible aspecte de l'immoble, i poden canviar en qualsevol moment. La informació sobre un immoble és susceptible de canviar en qualsevol moment.

Contacta amb nosaltres si desitges tenir més informació o programar una visita.