



CASA APARELLADA A QUINTMAR, SITGES.

Quint Mar / Sitges

Preu	595.000 €	✓ Aire condicionat	✓ Calefacció
Superfície	148 m ²	✓ Jardí	✓ Xemeneia
Habitacions	5	✓ Seguretat	✓ Parking
Bany	4	✓ Terrassa	✓ Balcó
Classificació energètica	G		
Classificació d'emissions	G		
Any de construcció	2005		



Quint Mar / Sitges

Duran Carasso presenta aquesta casa adossada a Quintmar (Sitges).

Una zona coneguda pel seu entorn natural, amb turons coberts de vegetació i bells paisatges. Està ben comunicada amb la resta de Sitges i els voltants. Té fàcil accés a les principals carreteres i autopistes, cosa que facilita els desplaçaments cap al centre de la ciutat i altres àrees properes.

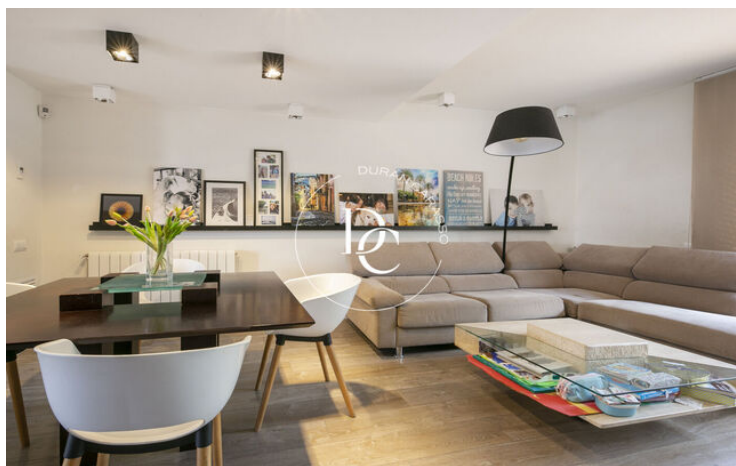
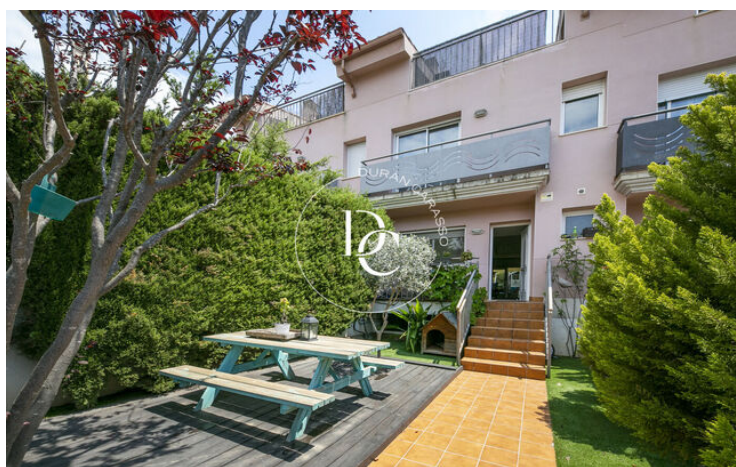
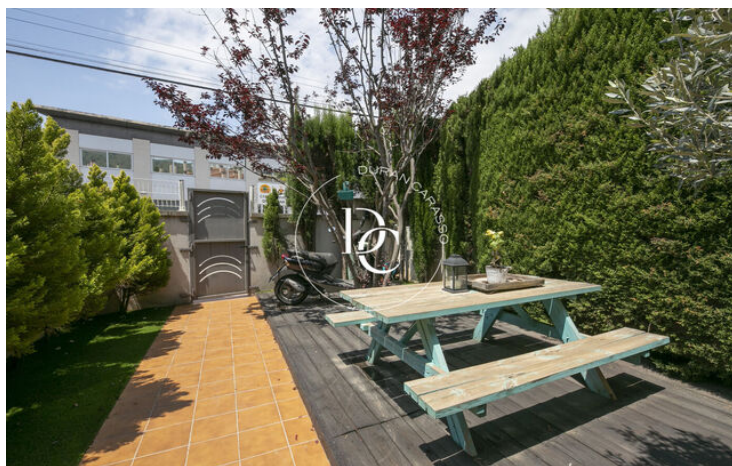
Accedim a la vivenda pel jardí principal. En accedir-hi ens rep un ampli saló-menjador amb una cuina oberta a l'estil americà. Consta de servei de cortesia. També tenim un altre accés a la terrassa interior que comunica amb la piscina de la zona comunitària. És una zona molt tranquil·la i molt ben cuidada.

A la primera planta hi ha la suite principal, que compta amb una zona de vestidor i un bany complet privat. També inclou dues habitacions exteriors amb armaris de paret i un bany complet.

Les golfes de la casa és un espai diàfan i lluminós, amb accés a dues terrasses molt ben orientades. En una trobem la zona d'aigües independent. Aquest espai pot ser utilitzat de diverses maneres, com ara una àrea d'estudi, una sala de jocs o fins i tot un espai addicional per rebre visites. La llum natural i les vistes des de la terrassa creen un ambient agradable i acollidor.

Al soterrani hi ha l'aparcament amb capacitat per a un cotxe gran i inclou la instal·lació per a cotxe elèctric. També hi ha una zona per emmagatzemar.

T'encantarà, no deixis de visitar-la.





Les dades de cada immoble no són part d'una oferta o d'un contracte. No s'han de considerar exactes o factuais les declaracions fetes per Durán Carasso Grupo Inmobiliario, verbalment o per escrit, respecte de l'immoble, l'estat en què es troba o el valor del mateix. Les fotografies només mostren parts determinades de l'immoble tal com eren en el moment en què es van fer. Les dimensions, àrees i distàncies que es faciliten són només aproximades i han de ser comprovades pel client. Les imatges generades mitjançant ordinador són només una indicació del possible aspecte de l'immoble, i poden canviar en qualsevol moment. La informació sobre un immoble és susceptible de canviar en qualsevol moment.

Contacta amb nosaltres si desitges tenir més informació o programar una visita.