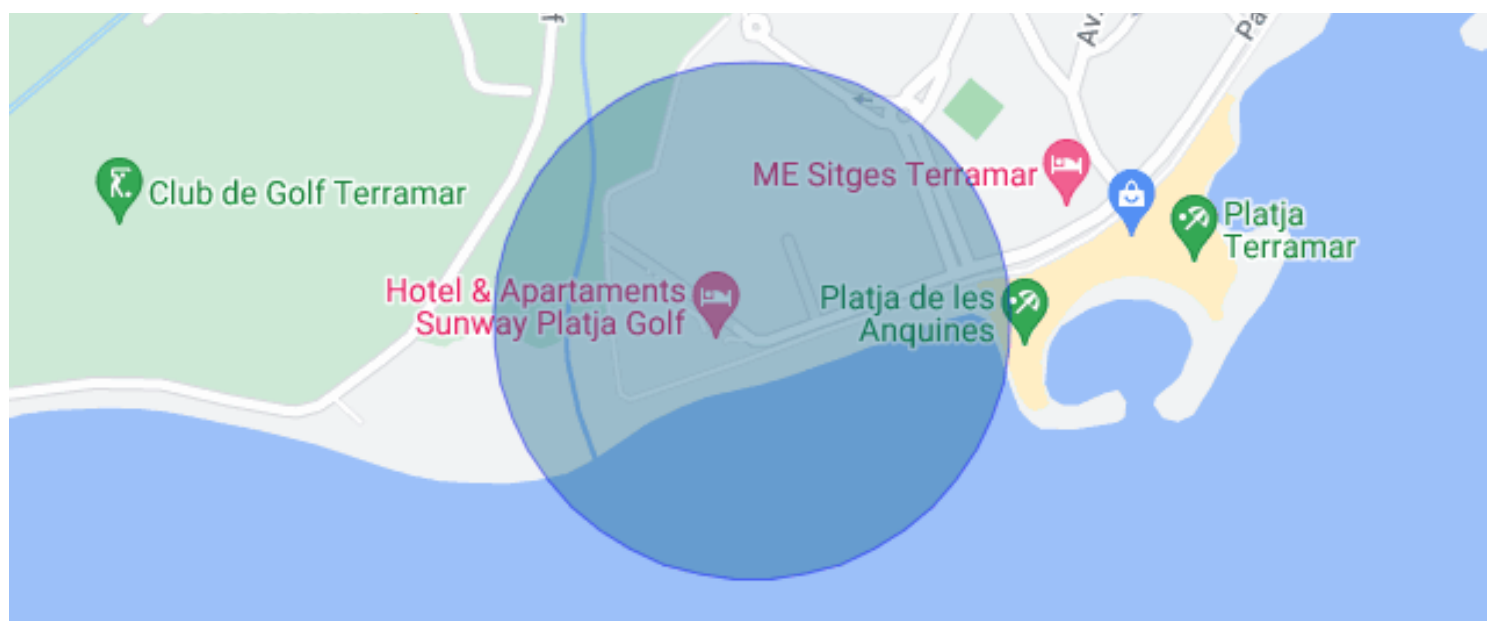


LLICÈNCIA TURÍSTICA.

Terramar / Sitges

Preu	1.490.000 €	✓ Piscina	✓ Aire condicionat
Sup. construïda	154 m ²	✓ Calefacció	✓ Vistes al mar
Sup. útil	145 m ²	✓ Jardí	✓ Ascensor
Habitacions	4	✓ Parking	✓ Terrassa
Banys	3	✓ Conserge	✓ Armari encastats
Classificació energètica	F	✓ Exterior	✓ Piscina comunitària
Índex prestació energètica	197.00 kw h/m ² any	✓ Llicència turística	
Classificació d'emissions	E		
Emissions	40.00 co/m ² any		
Any de construcció	1994		
Planta	bj		

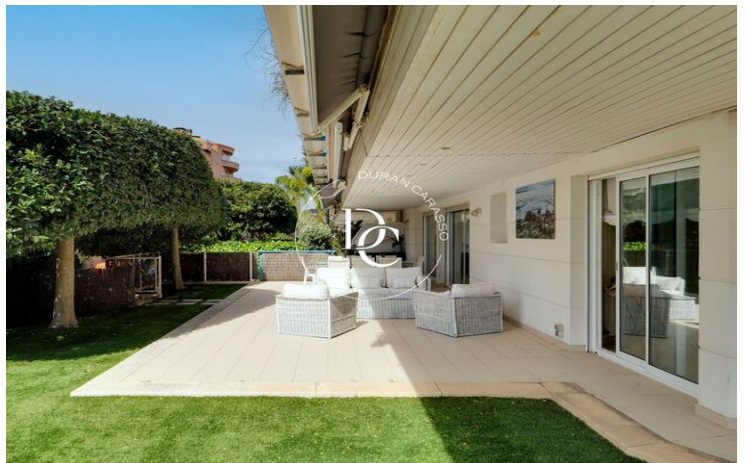


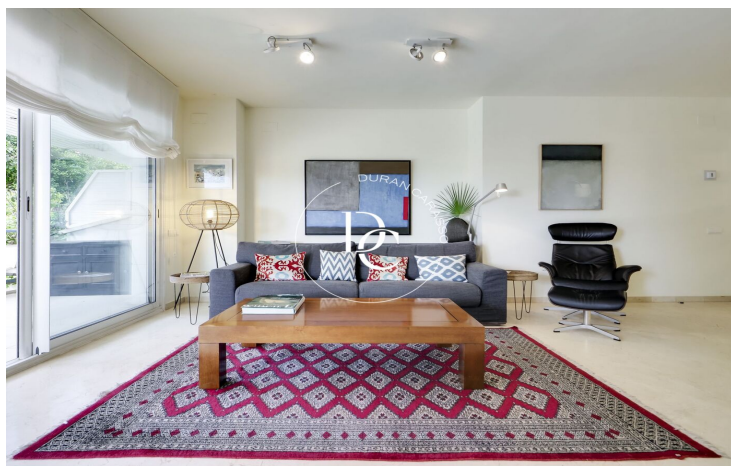
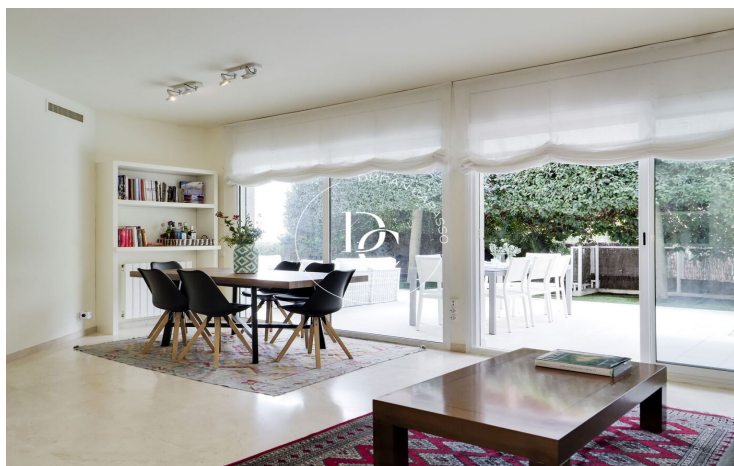
Terramar / Sitges

En el complex residencial de Parc de Mar, un dels més exclusius de Sitges, es troba aquesta planta baixa a primera línia de mar. Quanta amb 4 dormitoris dobles i tres banys.

Des de l'ampli saló menjador es té accés a jardí, orientat a sud i amb espectaculars vistes a la mar.

La comunitat disposa de seguretat 24 hores a el dia, tots els dies de la setmana, ascensor, piscina i jardins i una plaça d'aparcament està inclosa en el preu. Possibilitat d'adquirir una segona plaça, a més té llicència turística.





Les dades de cada immoble no són part d'una oferta o d'un contracte. No s'han de considerar exactes o factuais les declaracions fetes per Durán Carasso Grupo Inmobiliario, verbalment o per escrit, respecte de l'immoble, l'estat en què es troba o el valor del mateix. Les fotografies només mostren parts determinades de l'immoble tal com eren en el moment en què es van fer. Les dimensions, àrees i distàncies que es faciliten són només aproximades i han de ser comprovades pel client. Les imatges generades mitjançant ordinador són només una indicació del possible aspecte de l'immoble, i poden canviar en qualsevol moment. La informació sobre un immoble és susceptible de canviar en qualsevol moment.

Contacta amb nosaltres si desitges tenir més informació o programar una visita.