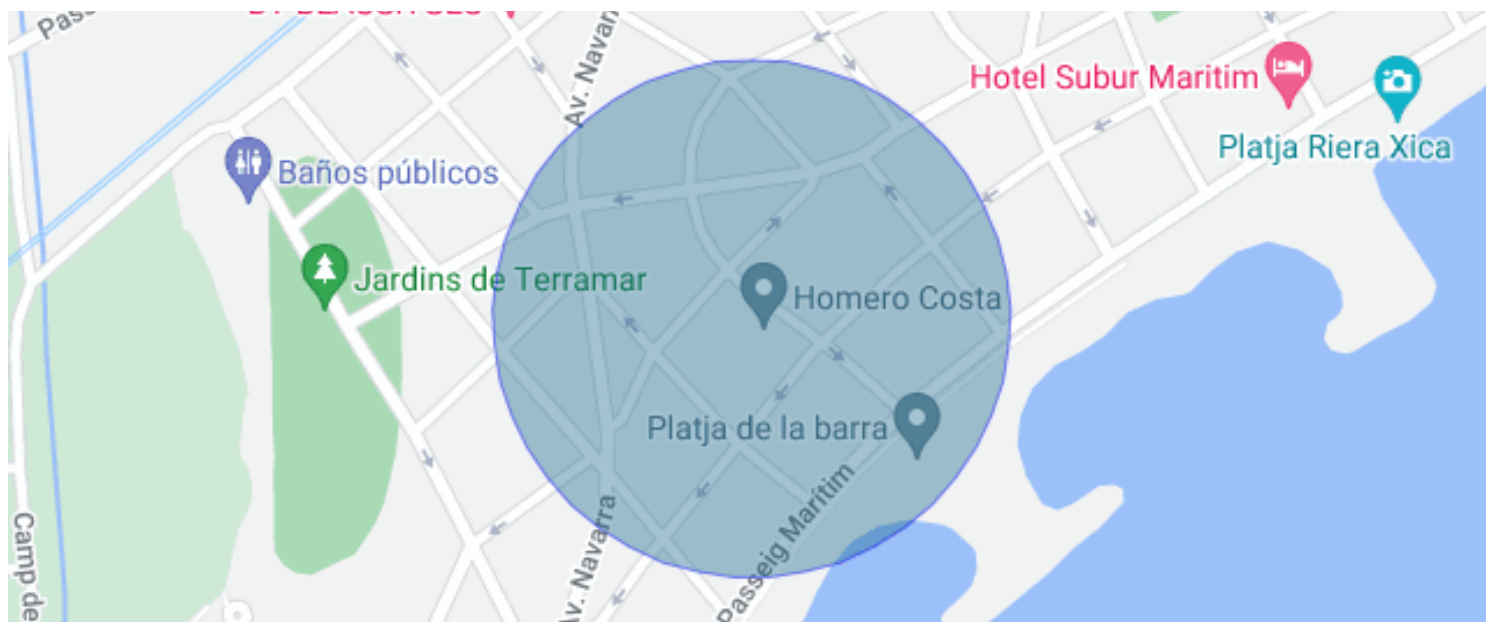




## CASA DE LUXE DE 500 M2 AMB VISTES EN VENDA A VINYET, SITGES

Terramar / Sitges

<b>Preu</b>	<b>4.200.000 €</b>	✓ Aire condicionat	✓ Calefacció
Sup. construïda	500 m <sup>2</sup>	✓ Vistes	✓ Jardí
Habitacions	4	✓ Traster	✓ Armaris encastats
Bany	5	✓ Exterior	
Terreny	2.000 m <sup>2</sup>		
Classificació energètica	Pendent		
Classificació d'emissions	Pendent		



## Terramar / Sitges

Presentem una exclusiva vila de luxe ubicada al prestigiós barri de Terramar, Sitges. Situada a segona línia de mar, aquesta propietat ofereix un accés privilegiat a la platja en tan sols 2 minuts i es troba a un agradable passeig de 10 minuts de l'encantador poble de Sitges. A més, se situa molt a prop del conegut camp de golf de Terramar i tan sols 25 minuts de Barcelona.

Aquesta magnífica vila ha estat completament reformada fa 7 anys, resultant en una residència molt moderna oferint un disseny contemporani i funcional.

A la planta baixa, hi ha un ampli saló de diversos ambients amb accés directe al jardí, un menjador i cuina de disseny modern i totalment equipada, tres dormitoris cadascun amb bany privat i un lavabo de cortesia.

La planta primera acull el majestuós dormitori principal amb vestidor, bany en suite i una terrassa privativa.

Al soterrani ens trobem amb una àmplia sala polivalent climatitzada, ideal per a una sala de Home cinema o un gimnàs.

La propietat compta amb un annex que acull una bugaderia amb un bany complet. Es pot convertir fàcilment en habitació de servei.

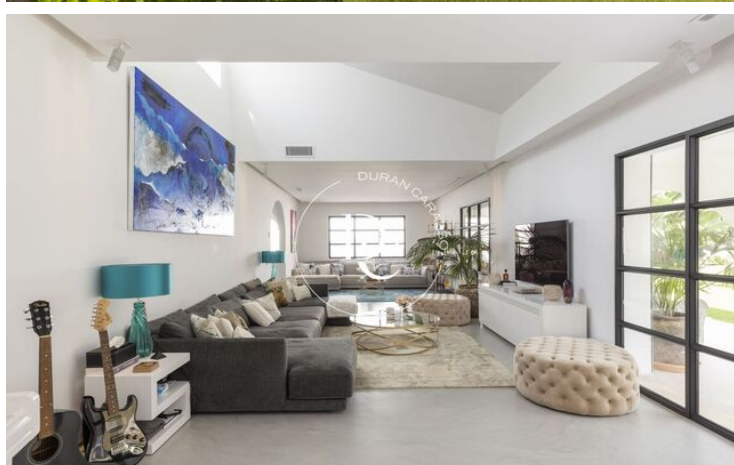
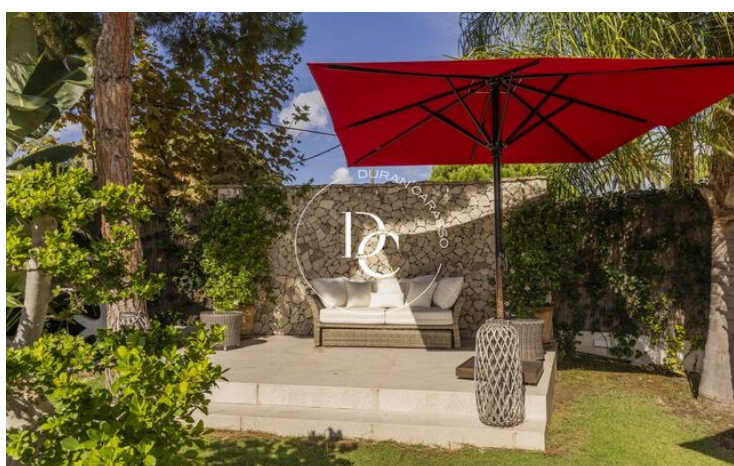
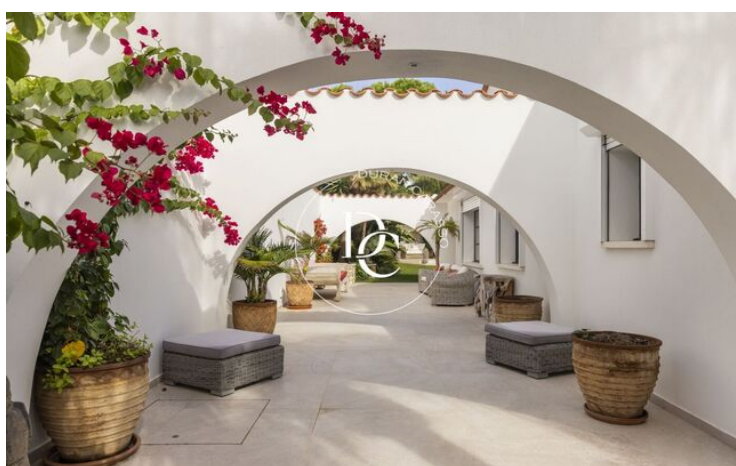
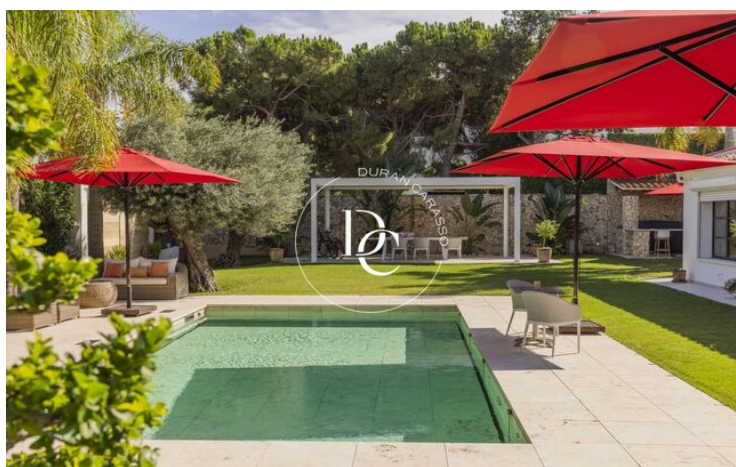
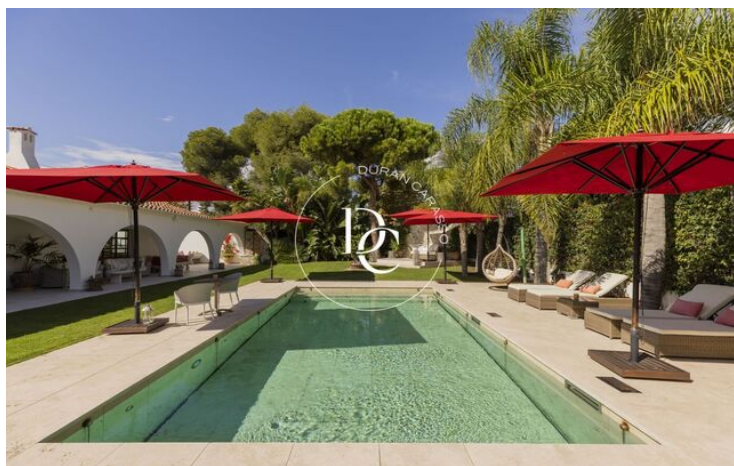
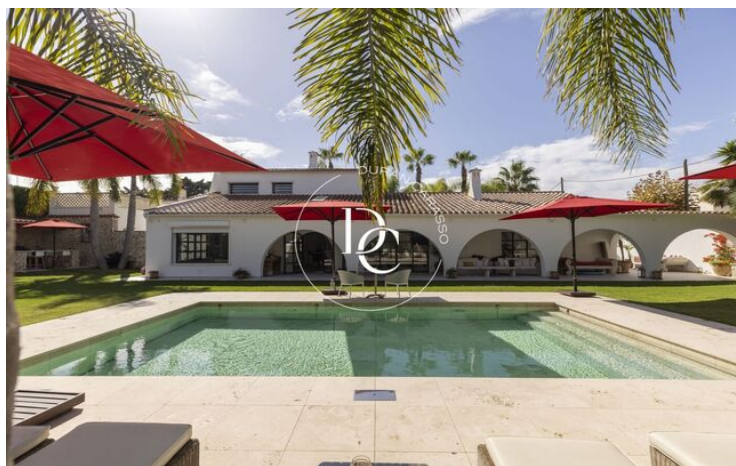
L'exterior de la propietat és igualment impressionant, amb un extens jardí meticulosament cuidat que inclou una cuina exterior perfecta per gaudir de menjar a l'aire lliure, una piscina de 50 m2 ideal per refrescar-se i relaxar-se en els dies assolellats, i una zona chill out amb una barbacoa d'estiu, perfecta per a entretingudes reunions amb familiars i amics.

La propietat inicialment tenia una parcel·la de 1.500 m2 i ara tindrà 595 m2 més de parcel·la amb accés directe des d'un altre carrer.

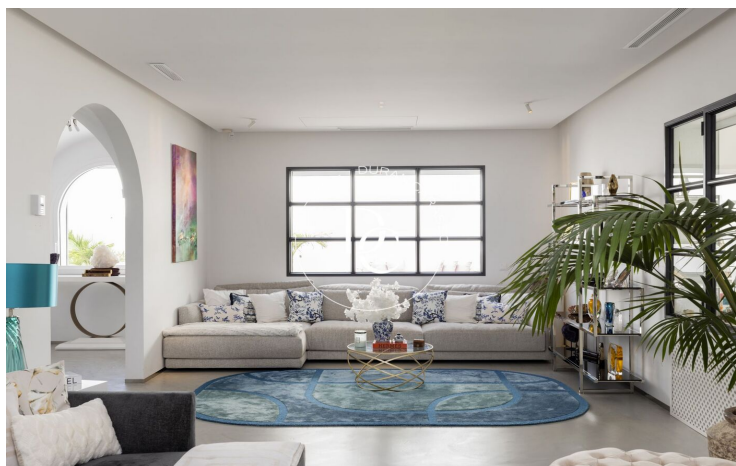
Aquesta afegit de parcel·la, permet construir una zona de pàrquing, berenador, etc.....

Aquesta vila és un actiu molt singular que combina luxe, comoditat, proximitat a la platja i una ubicació immillorable a la millor zona residencial de Sitges.









Les dades de cada immoble no són part d'una oferta o d'un contracte. No s'han de considerar exactes o factuais les declaracions fetes per Durán Carasso Grupo Inmobiliario, verbalment o per escrit, respecte de l'immoble, l'estat en què es troba o el valor del mateix. Les fotografies només mostren parts determinades de l'immoble tal com eren en el moment en què es van fer. Les dimensions, àrees i distàncies que es faciliten són només aproximades i han de ser comprovades pel client. Les imatges generades mitjançant ordinador són només una indicació del possible aspecte de l'immoble, i poden canviar en qualsevol moment. La informació sobre un immoble és susceptible de canviar en qualsevol moment.

Contacta amb nosaltres si desitges tenir més informació o programar una visita.