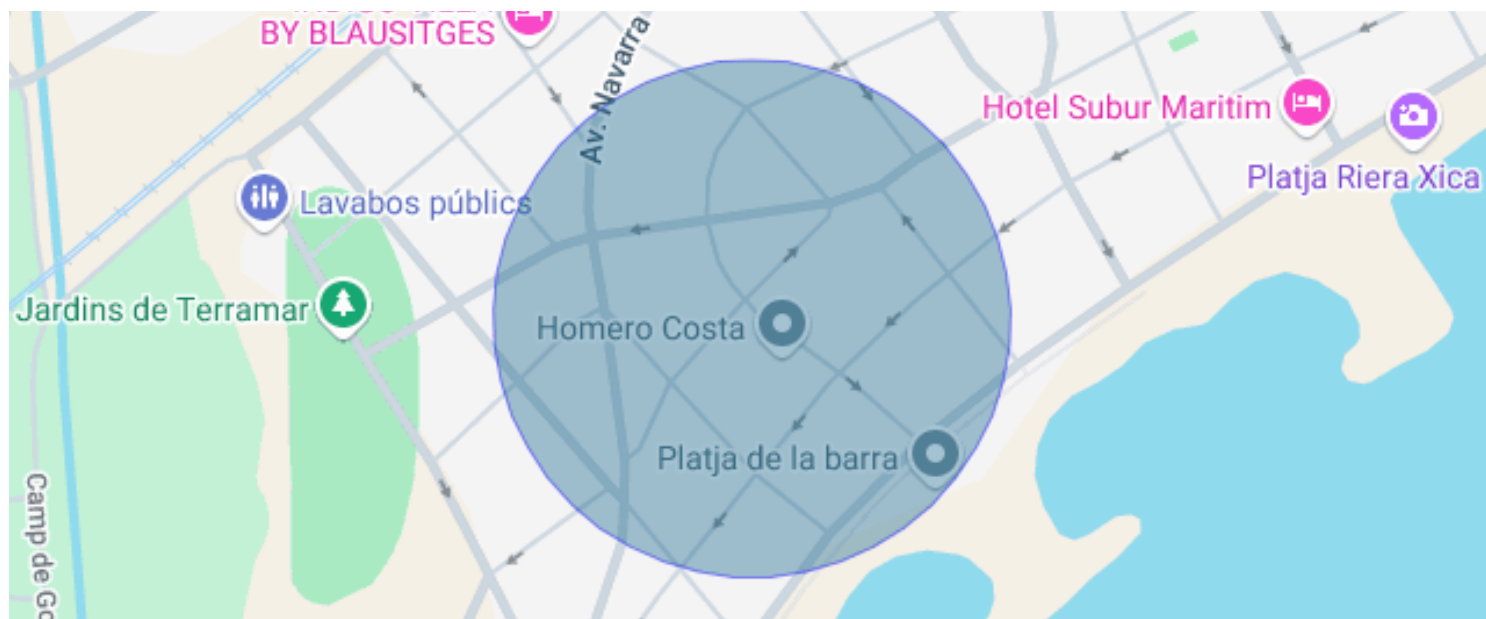




PROMOCIÓ CASA DE LUXE DE 550 M2 EN VENDA A TERRAMAR, SITGES

Terramar / Sitges

Preu	7.900.000 €	✓ Piscina	✓ Aire condicionat
Superfície	1.143 m ²	✓ Calefacció	✓ Jardí
Habitacions	6	✓ Ascensor	✓ Xemeneia
Banys	7	✓ Parking	✓ Exterior
Terreny	2.286 m ²		
Classificació energètica	Pendent		
Classificació d'emissions	Pendent		



Terramar / Sitges

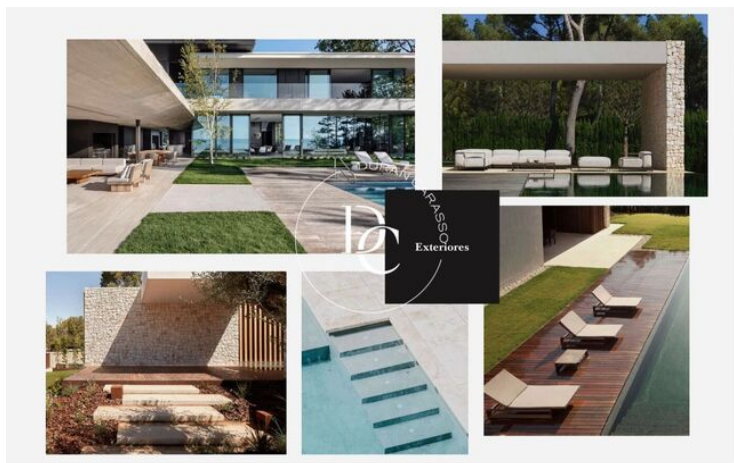
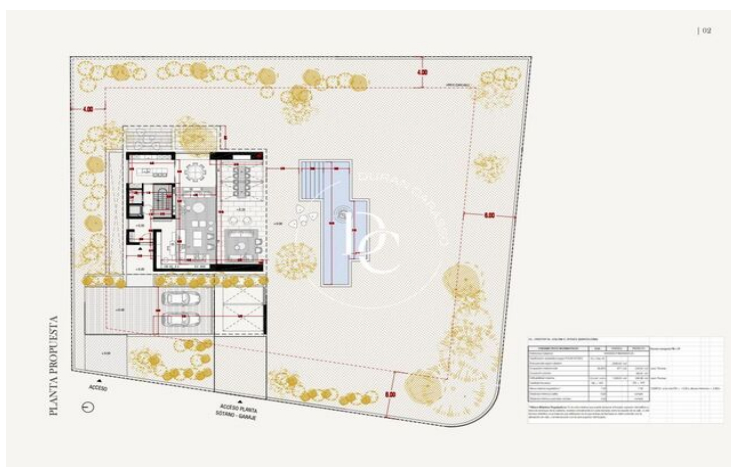
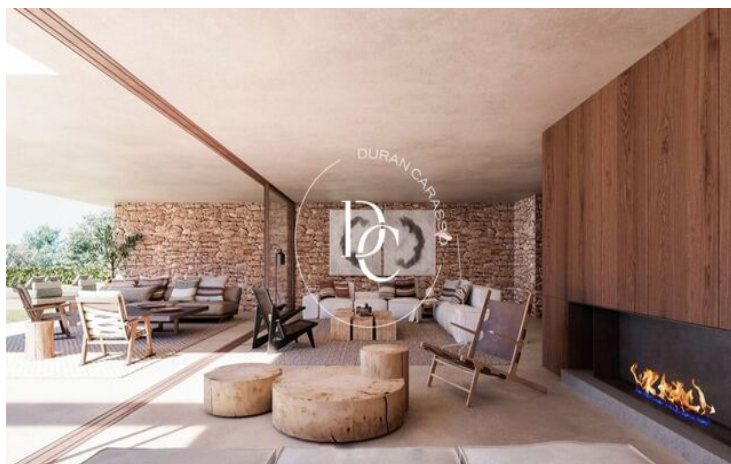
Sitges, població costanera a 35 km de la ciutat de Barcelona. Prop del mar us presentem un projecte d'obra nova de luxe del prestigiós estudi d'arquitectura LUV, situat a la immillorable zona residencial de Terramar, en una gran parcel·la de 2.286m².

El projecte d'habitatge unifamiliar es desenvolupa al voltant dels desitjos i aspiracions del client amb un procés personalitzat. La superfície de la parcel·la permet la construcció d'un màxim de 1.200 metres quadrats entre la planta baixa i la primera planta. Arquitectes, interioristes, arquitectes paisatgistes, dissenyadors d'il·luminació, artistes 3D, analistes d'inversions i gestors de construcció desenvolupen el projecte. Això garanteix un enfocament coordinat i una major atenció als detalls.

L'estudi es caracteritza per una visió del luxe contemporani, basat en el plaer fonamental de viure, no centrat en el cost o l'excés, sinó en la sofisticació relaxada, l'elegància atemporal i la fusió de la tecnologia amb l'artesania. Amb les últimes solucions digitals, cada disseny es modela en 3D i es comparteixen imatges espacials per visualitzar el projecte d'habitatge escollit pel client.

Si estàs entusiasmat de viure en una casa de nova construcció al costat del mar, vine a visitar-nos.

Viu on mereixes viure!



Les dades de cada immoble no són part d'una oferta o d'un contracte. No s'han de considerar exactes o factuais les declaracions fetes per Durán Carasso Grupo Inmobiliario, verbalment o per escrit, respecte de l'immoble, l'estat en què es troba o el valor del mateix. Les fotografies només mostren parts determinades de l'immoble tal com eren en el moment en què es van fer. Les dimensions, àrees i distàncies que es faciliten són només aproximades i han de ser comprovades pel client. Les imatges generades mitjançant ordinador són només una indicació del possible aspecte de l'immoble, i poden canviar en qualsevol moment. La informació sobre un immoble és susceptible de canviar en qualsevol moment.

Contacta amb nosaltres si desitges tenir més informació o programar una visita.