



VIURE PROP DEL MAR A SITGES

Terramar / Sitges

Preu	4.900.000 €
Sup. construïda	390 m ²
Habitacions	6
Bany	5
Terreny	2.286 m ²
Classificació energètica	F
Índex prestació energètica	295.00 kw h/m ² any
Classificació d'emissions	E
Emissions	62.00 co/m ² any
Any de construcció	1955

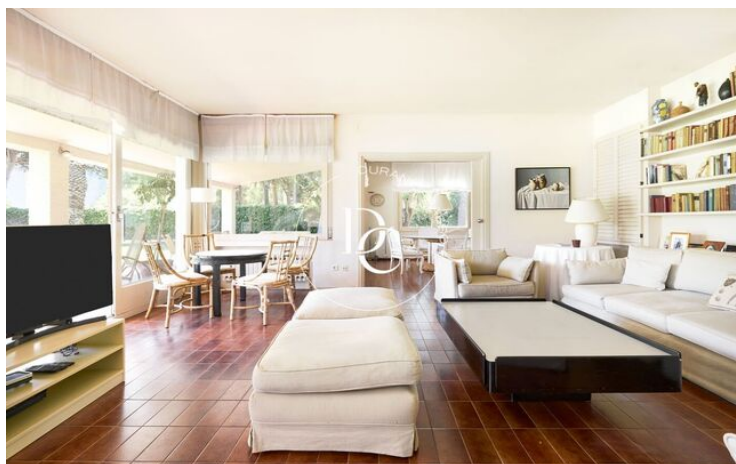
- ✓ Calefacció
- ✓ Xemeneia
- ✓ Exterior
- ✓ Jardí
- ✓ Armari encastats



Terramar / Sitges

Sitges, localitat costanera a 40 km de la ciutat de Barcelona, casa d'arquitectura mediterrània a quatre vents, ubicada a la zona residencial de Terramar en una gran parcel·la assolada de 2.286m², a 230m de la platja i del passeig marítim. En una sola planta amb 390m² ofereix a l'interior un saló menjador amb dos ambients, amb accés directe al porxo i al jardí, i lluminosa cuina office. Còmodament diferenciada la zona de descans amb sis habitacions, una amb bany en-suite, i dos banys complets. Els diferents ambients conviden a gaudir en família i socialitzar gràcies al clima mediterrani que caracteritza l'encantadora localitat de Sitges, al costat dels jardins de Terramar i del mar.

Catalunya es considera una de les regions amb més interès nacional i internacional pel seu interès cultural i gastronòmic, el clima, la diversitat d'activitats d'esbarjo, contacte amb la natura gràcies als Parcs naturals, els Pirineus, i el mar són alguns dels atractius d'un estil de vida mediterrània.





Les dades de cada immoble no són part d'una oferta o d'un contracte. No s'han de considerar exactes o factuais les declaracions fetes per Durán Carasso Grupo Inmobiliario, verbalment o per escrit, respecte de l'immoble, l'estat en què es troba o el valor del mateix. Les fotografies només mostren parts determinades de l'immoble tal com eren en el moment en què es van fer. Les dimensions, àrees i distàncies que es faciliten són només aproximades i han de ser comprovades pel client. Les imatges generades mitjançant ordinador són només una indicació del possible aspecte de l'immoble, i poden canviar en qualsevol moment. La informació sobre un immoble és susceptible de canviar en qualsevol moment.

Contacta amb nosaltres si desitges tenir més informació o programar una visita.