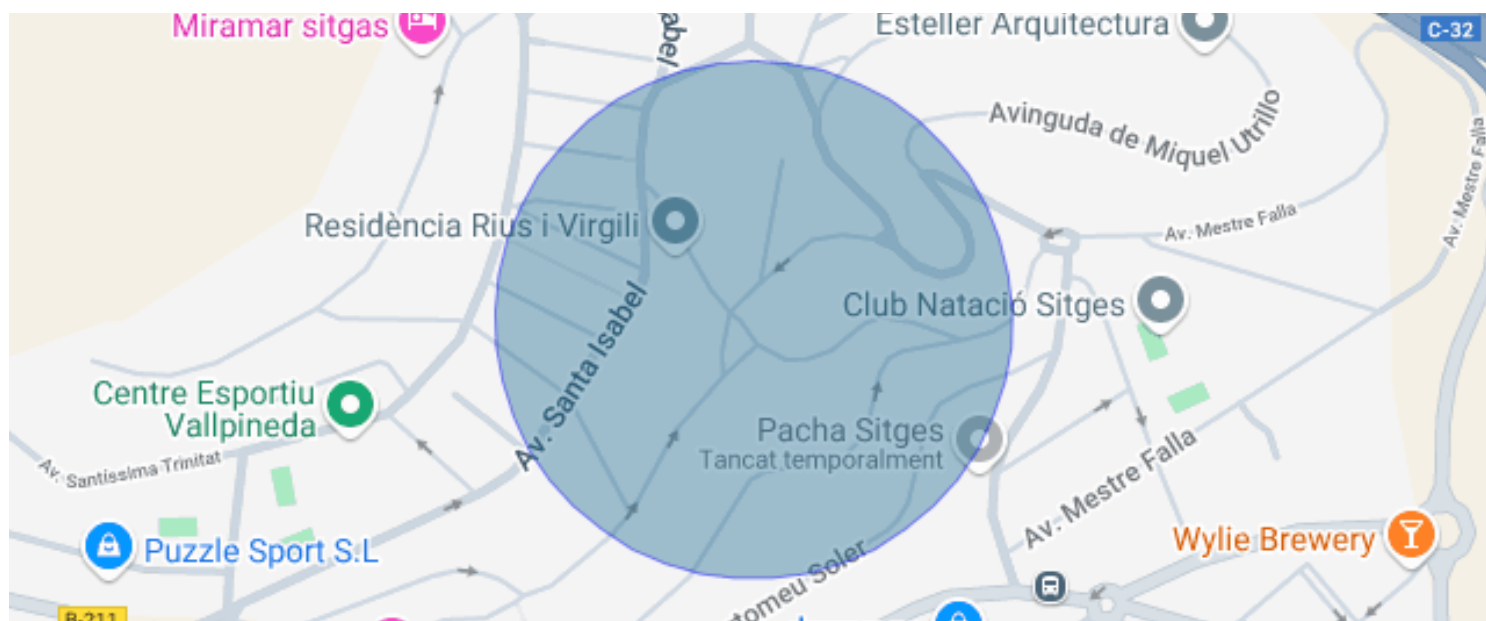




EXCEPCIONAL CASA EN VENTA AMB VISTES AL MAR

Vallpineda - Santa Bàrbara / Sitges

Preu	2.790.000 €	✓ Aire condicionat	✓ Calefacció
Sup. construïda	627 m ²	✓ Vistes al mar	✓ Vistes a la muntanya
Sup. útil	428 m ²	✓ Jardí	✓ Ascensor
Habitacions	6	✓ Parking	✓ Terrassa
Banys	5	✓ Armaris encastrats	✓ Exterior
Terreny	1.101 m ²		
Classificació energètica	A		
Índex prestació energètica	9.00 kw h/m ² any		
Classificació d'emissions	A		
Emissions	2.00 co/m ² any		
Any de construcció	1989		



Vallpineda - Santa Bàrbara / Sitges

El luxe de viure a la costa mediterrània.

Excepcional casa amb vistes panoràmiques al mar ia Sitges, ubicada a la zona residencial de Vallpineda, la situació única aporta privadesa i unes vistes immillorables, posa de manifest l'exclusivitat de l'habitatge la qualitat de la reforma realitzada recentment.

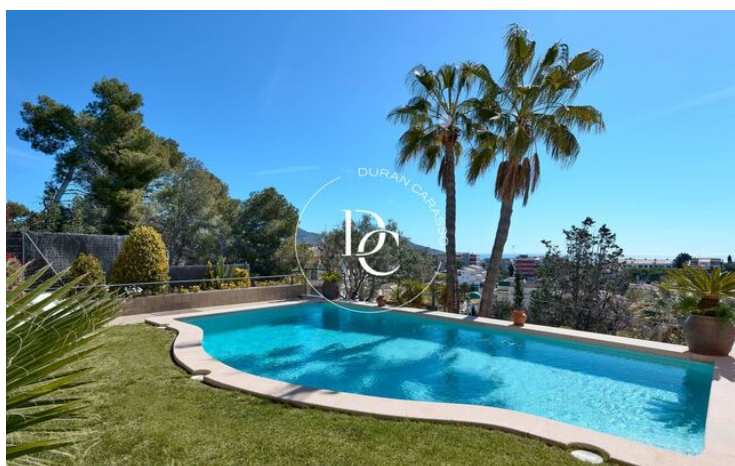
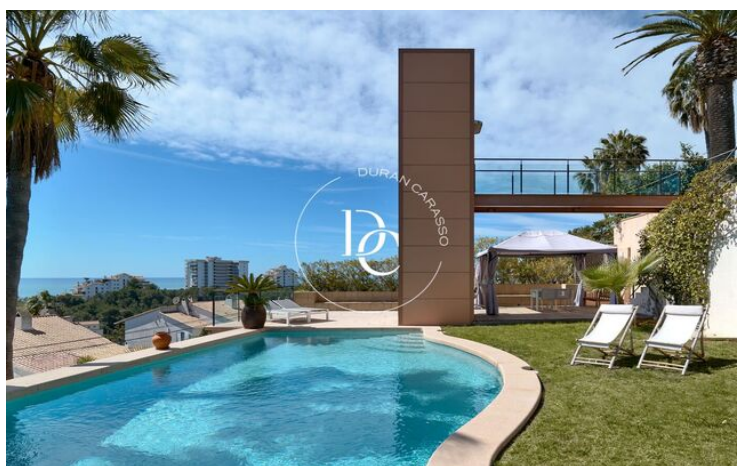
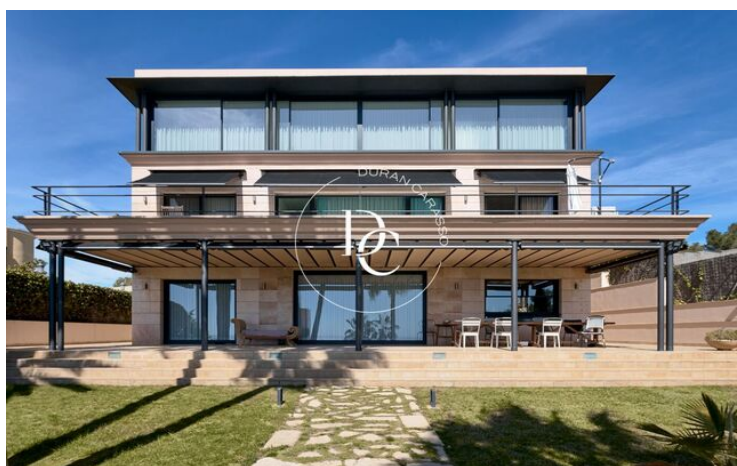
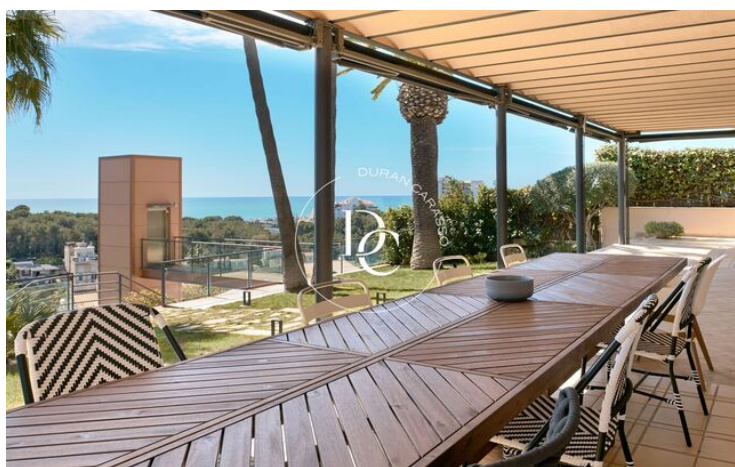
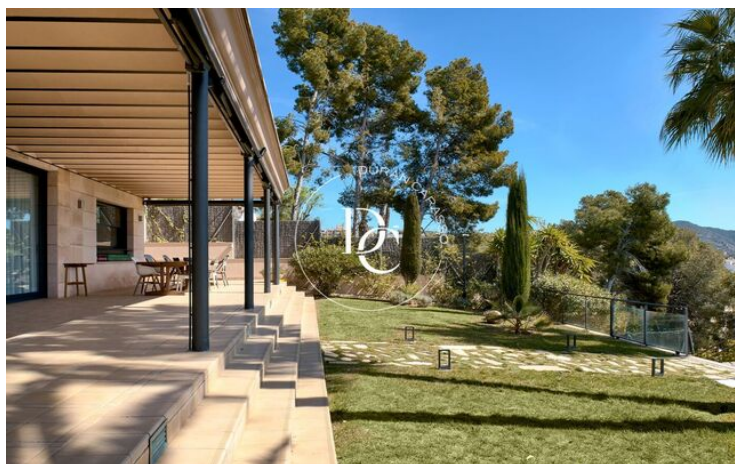
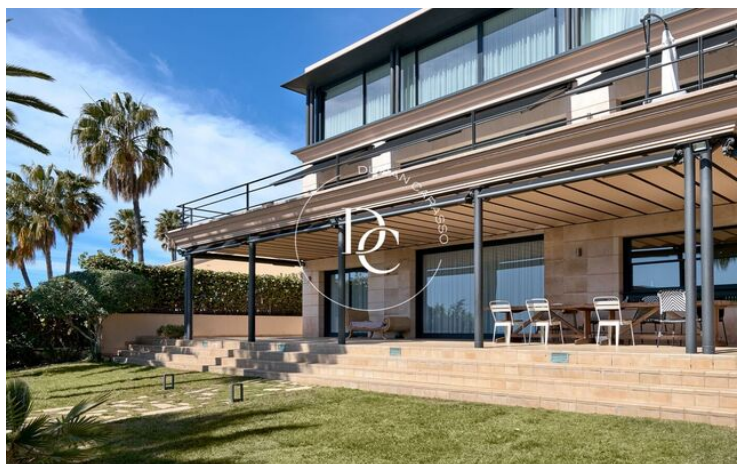
En ingressar a l'interior de l'habitatge destaca l'amplitud de la planta a través de l'espai de vida obert a tres ambients amb accés directe al porxo generós del jardí principal, la cuina minimalista dissenyada a mida connecta l'exterior a través d'un gran finestral panoràmic, amb zona rebost independent donant accés al seu torn a la zona de bugaderia, completa la distribució de la planta una habitació senzilla amb un elegant bany complet i l'accés a les plantes superiors a través d'una escala original de marbre.

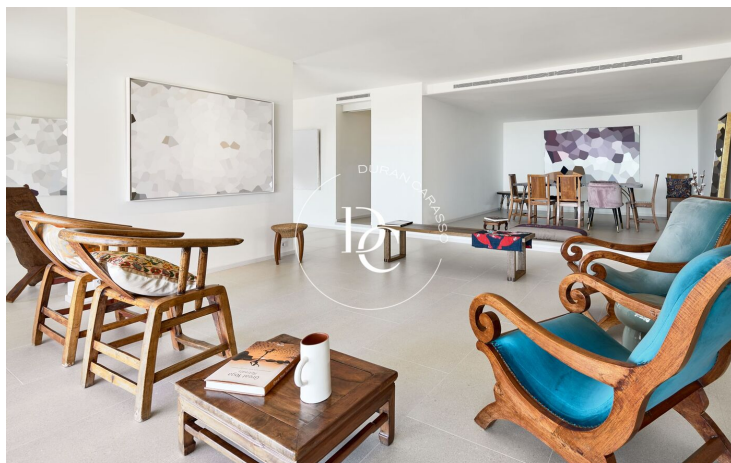
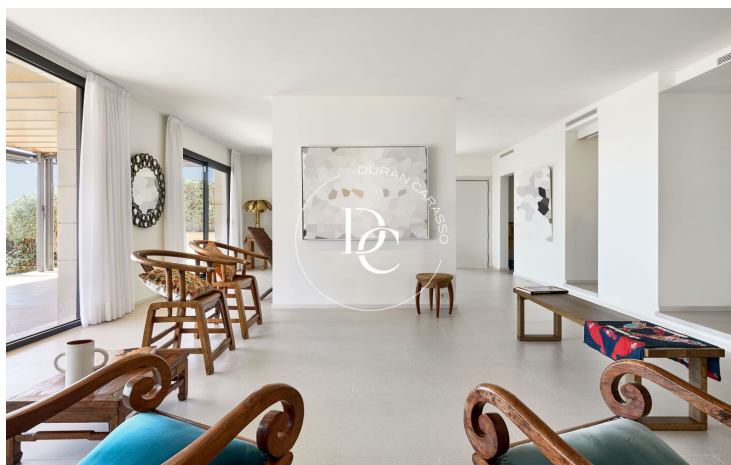
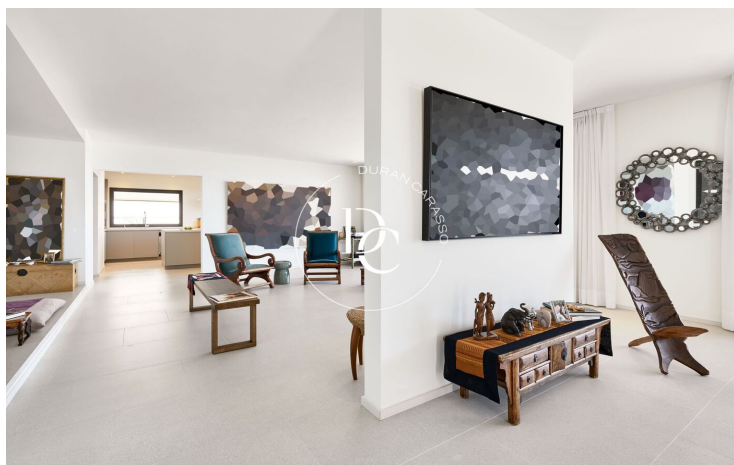
A la primera planta amb un espai de vida central, es compon de tres habitacions dobles, la màster suite amb banyera exempta i dutxa oberta amb vistes, un espai de pau i relaxació, una habitació que funciona com a vestidor, una habitació doble que comparteix un bany complet amb la tercera habitació que funciona com a despatx actualment, les zones d'emmagatzematge a les dues habitacions disposen de gran capacitat, la terrassa en planta proporciona una zona de gaudi exterior per seguir gaudint.

La segona planta amb grans finestrals panoràmics, ofereixen sorprenents vistes al mar en disposar d'obertura molt àmplia als finestrals. es compon d'una zona àmplia polivalent, una habitació doble amb bany en suite, recentment instal·lada una cuina oberta de disseny permet generar un nou ambient i un atrium interior que aporta lluminositat zenital.

La propietat compta amb un estudi amb doble alçada que funciona actualment com a espai de creació, connectat a un jardí botànic molt agradable, permet ser un espai flexible depenent del programa funcional desitjat, es podria transformar en un apartament per a convidats o en un lloc ideal per teletreballar en inclusivament genera una planta superior.,

El paisatgisme de la propietat es compon de diversos ambients, la zona enjardinada amb piscina, amb zona de chill o...





Les dades de cada immoble no són part d'una oferta o d'un contracte. No s'han de considerar exactes o factuais les declaracions fetes per Durán Carasso Grupo Inmobiliario, verbalment o per escrit, respecte de l'immoble, l'estat en què es troba o el valor del mateix. Les fotografies només mostren parts determinades de l'immoble tal com eren en el moment en què es van fer. Les dimensions, àrees i distàncies que es faciliten són només aproximades i han de ser comprovades pel client. Les imatges generades mitjançant ordinador són només una indicació del possible aspecte de l'immoble, i poden canviar en qualsevol moment. La informació sobre un immoble és susceptible de canviar en qualsevol moment.

Contacta amb nosaltres si desitges tenir més informació o programar una visita.