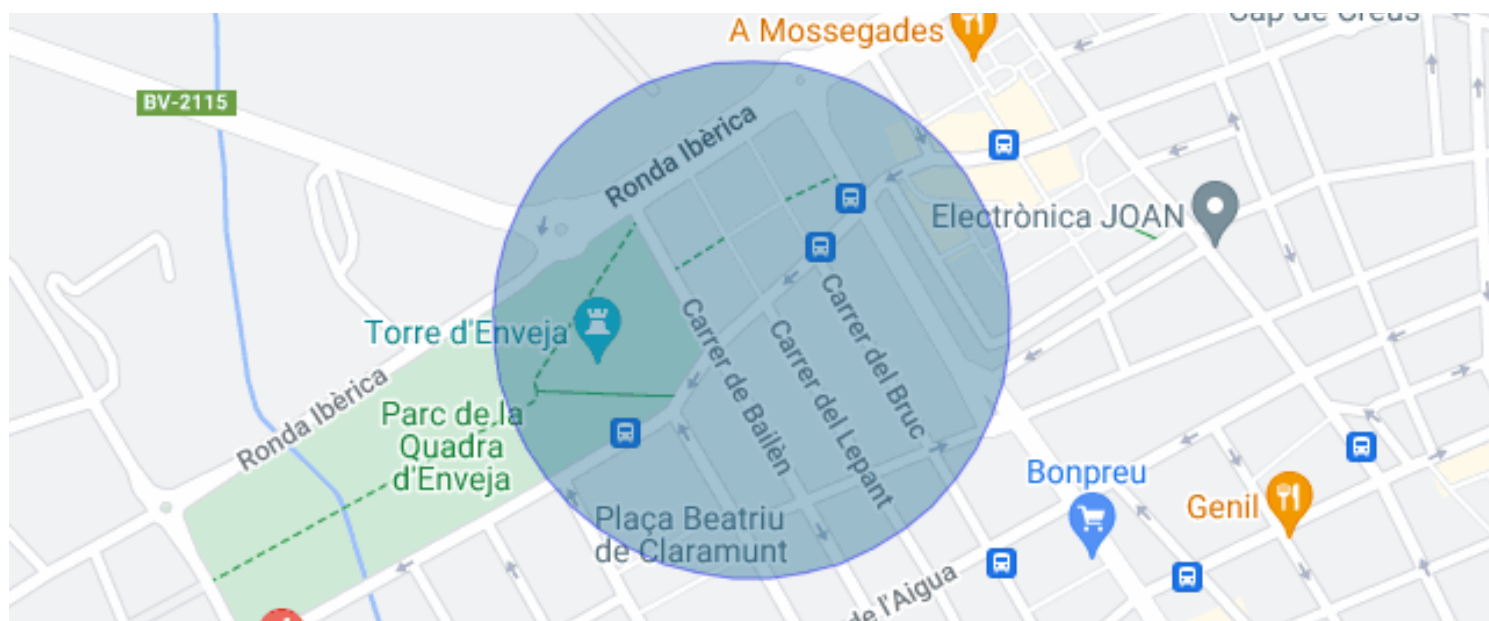




PIS RECENTMENT REFORMAT AMB ASCENSOR I APARCAMENT A TORRE D'ENVEJA, A VILAN...

Vilanova i la Geltrú / Garraf

| | | | |
|---------------------------|-------------------|--------------------|---------------------|
| Preu | 260.000 € | ✓ Aire condicionat | ✓ Calefacció |
| Superfície | 98 m ² | ✓ Ascensor | ✓ Parking |
| Habitacions | 2 | ✓ Balcó | ✓ Armaris encastats |
| Banys | 2 | | |
| Classificació energètica | Pendent | | |
| Classificació d'emissions | Pendent | | |
| Any de construcció | 2006 | | |



Vilanova i la Geltrú / Garraf

Descobreix la teva nova llar a la exclusiva zona de Torre d'Enveja, a Vilanova i la Geltrú.

Aquest impressionant pis de 98m² ha estat completament reformat per oferir-te un espai modern, acollidor i ple d'estil. Situat en una tranquil·la i cobejada àrea residencial, estaràs a només 10 minuts a peu del vibrant centre de la ciutat, gaudint de la combinació ideal entre serenitat i comoditat.

La propietat compta amb dues espaioses habitacions dobles, entre les quals destaca una elegant suite principal amb bany privat. Un segon bany complet complementa la distribució, assegurant comoditat per a tothom. La cuina, moderna i totalment equipada, es connecta de manera funcional amb un balcó, ideal per gaudir d'un esmorzar a l'aire lliure. El saló, ampli i ple de llum natural, també s'obre al balcó, oferint un espai perfecte per relaxar-te o compartir moments especials amb els teus éssers estimats.

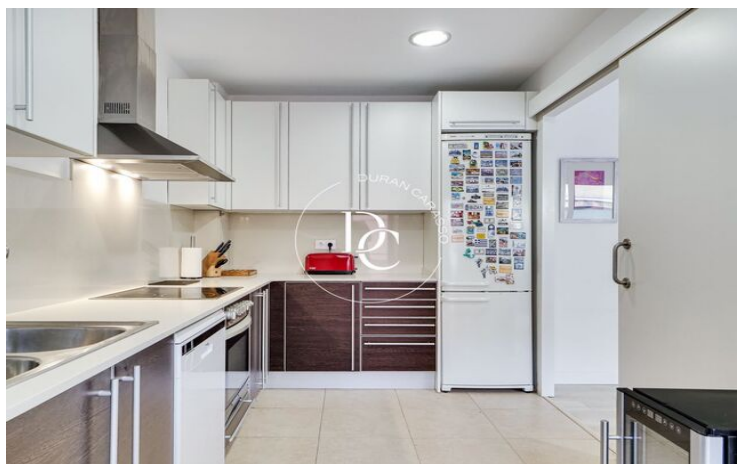
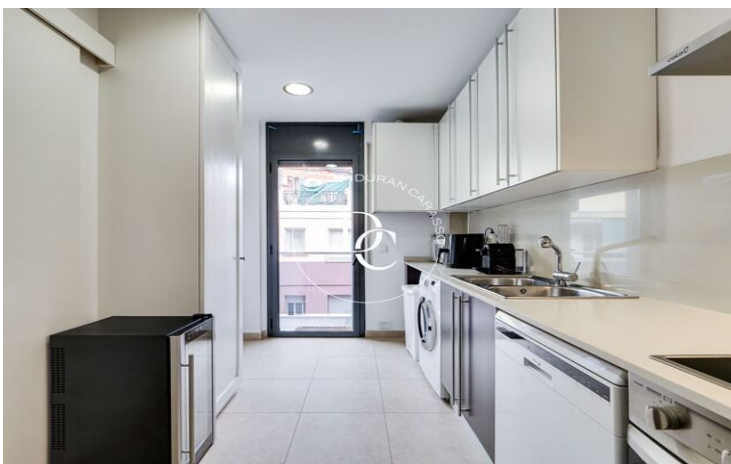
Originalment dissenyat amb tres habitacions, el pis ofereix la flexibilitat de reconvertir-lo fàcilment, simplement afegint una paret per adaptar l'espai a les teves necessitats.

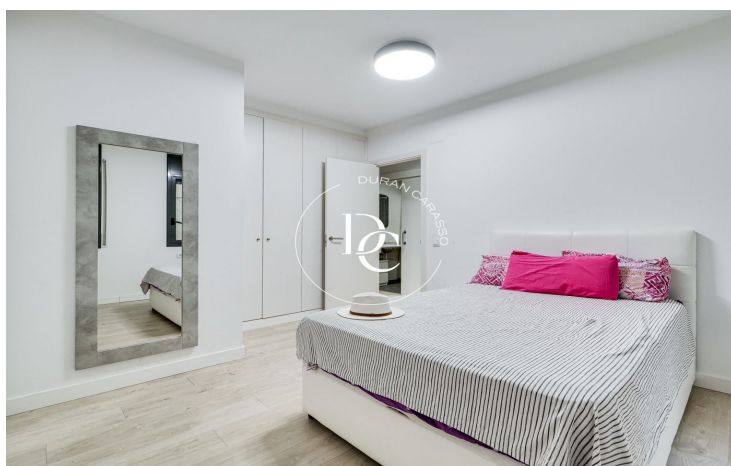
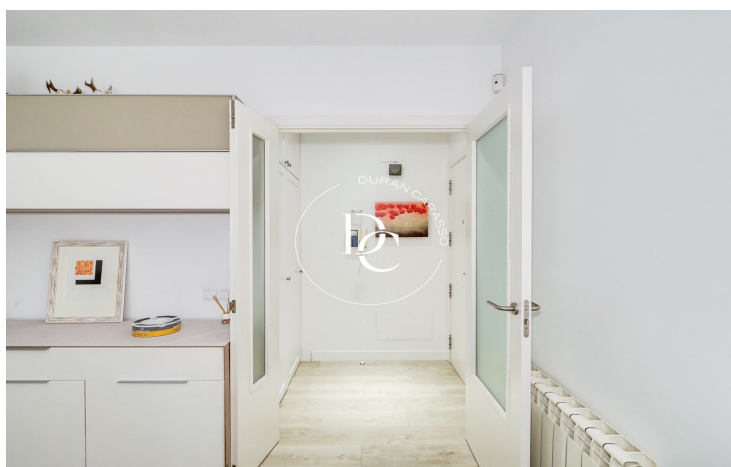
Les habitacions estan equipades amb armaris encastats i el pis inclou acabats d'alta qualitat com sòls de parquet, portes lacades, finestres d'alumini amb doble vidre, aire condicionat, calefacció centralitzada i persianes elèctriques, assegurant el màxim confort durant tot l'any.

Per a la teva comoditat, la propietat ofereix l'opció d'adquirir una plaça d'aparcament per només 15.000 €, amb accés directe al pàrquing a través de l'ascensor de l'edifici. La seva ubicació estratègica garanteix excel·lents connexions per carretera, facilitant l'accés a les principals artèries de la ciutat. A més, gaudiràs d'una àmplia gamma de serveis al teu abast, incloent botigues, escoles, farmàcies, i molt més, assegurant que tot el que necessites estigui sempre a prop.

Aquest pis representa una oportunitat excepcional per gaudir de la vida en una de les zones més desitjades de Vilanova i la Geltrú.

¡Vive donde mereces vivir!





Les dades de cada immoble no són part d'una oferta o d'un contracte. No s'han de considerar exactes o factuais les declaracions fetes per Durán Carasso Grupo Inmobiliario, verbalment o per escrit, respecte de l'immoble, l'estat en què es troba o el valor del mateix. Les fotografies només mostren parts determinades de l'immoble tal com eren en el moment en què es van fer. Les dimensions, àrees i distàncies que es faciliten són només aproximades i han de ser comprovades pel client. Les imatges generades mitjançant ordinador són només una indicació del possible aspecte de l'immoble, i poden canviar en qualsevol moment. La informació sobre un immoble és susceptible de canviar en qualsevol moment.

Contacta amb nosaltres si desitges tenir més informació o programar una visita.