



## EXCLUSIU XALET AL CENTRE DE VILANOVA I LA GELTRÚ

Vilanova i la Geltrú / Garraf

<b>Preu</b>	<b>649.000 €</b>	✓ Calefacció	✓ Jardí
Superfície	288 m <sup>2</sup>	✓ Traster	✓ Parking
Habitacions	5	✓ Terrassa	✓ Balcó
Bany	3	✓ Armari encastats	✓ Exterior
Classificació energètica	Pendent		
Classificació d'emissions	Pendent		
Any de construcció	2008		



## Vilanova i la Geltrú / Garraf

Duran Carasso, té el plaer de presentar aquest impressionant xalet apariat cantoner, situat a la cobejada zona de Rambla Sant Jordi, a menys de 10 minuts caminant del centre de la ciutat. Dissenyat amb un estil modern i acabats d'alta qualitat, aquesta llar orientada al sud destaca per la seva lluminositat i elegància.

En entrar a la propietat, seràs rebut per un bonic jardí que et convida a descobrir tots els encants que aquest habitatge té per oferir. La planta baixa, de 76 m<sup>2</sup> útils, compta amb un ampli saló de 30 m<sup>2</sup> i una cuina moderna completament equipada, tots dos amb accés directe a l'espectacular jardí. A més, en aquesta planta trobaràs una habitació doble, actualment utilitzada com a despatx, i un bany de cortesia amb plat de dutxa.

La primera planta, de 75 m<sup>2</sup> útils, disposa de quatre habitacions: dues dobles (una en suite) i dues individuals generoses, totes amb armaris encastats i doble finestra amb vidre tèrmic aïllant. A més, en aquesta planta hi ha dos banys complets.

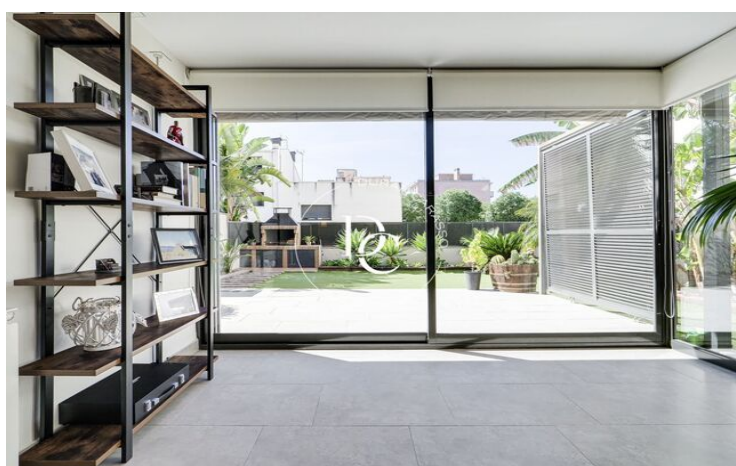
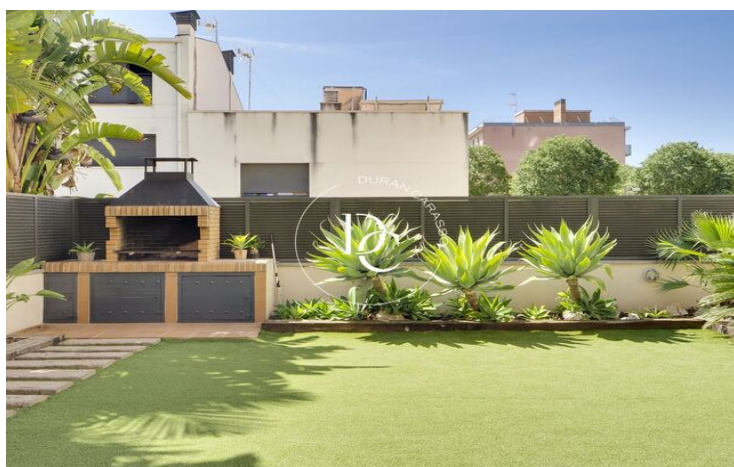
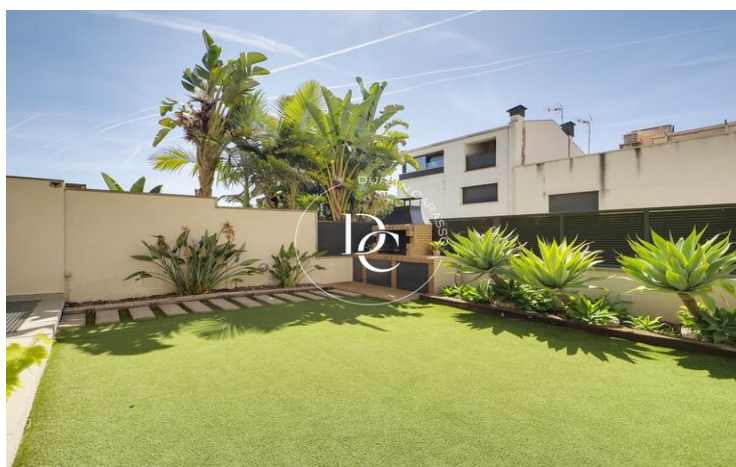
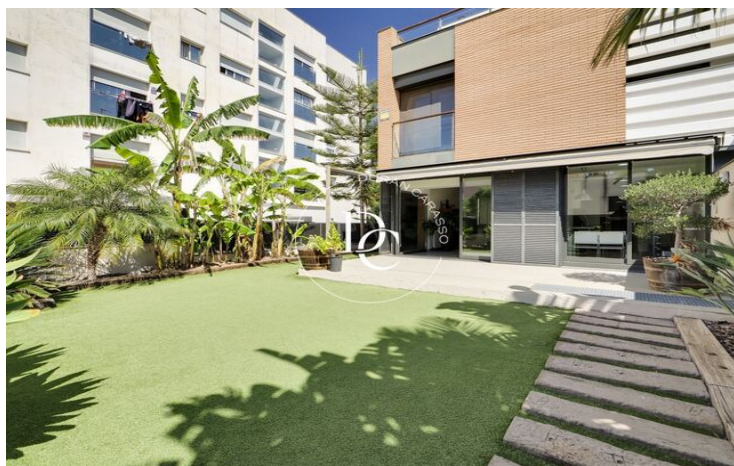
La segona planta acull unes magnífiques golfes de 27 m<sup>2</sup> útils, acompanyada d'una àmplia i diàfana terrassa de 22 m<sup>2</sup> orientada al mar. Aquest espai polivalent és ideal com a sala de jocs, gimnàs, sala audiovisual, i més.

Al soterrani trobaràs un ampli garatge de 77 m<sup>2</sup> útils amb capacitat per a dos cotxes, una zona de bugaderia, espai per a prestatgeries i emmagatzematge, a més d'un celler i un armari sabater. Les dues portes d'accés al garatge són automàtiques per a més comoditat.

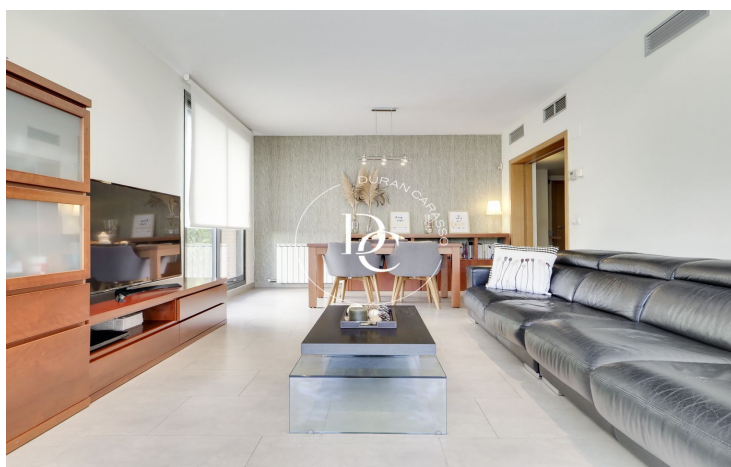
La casa compta amb calefacció central per radiadors i refrigeració (aire condicionat i bomba de calor) per conductes a totes les estances. Tot això, dins una parcel·la de 278 m<sup>2</sup> que inclou un magnífic jardí amb zona verda, barbacoa d'obra vista i una agradable terrassa.

Ubicat en una zona residencial tranquil·la i molt cotitzada, aquest habitatge està al costat de supermercats, col·legis, transport públic, estació de tren i zones esportives. Es troba en perfecte esta...









Les dades de cada immoble no són part d'una oferta o d'un contracte. No s'han de considerar exactes o factuais les declaracions fetes per Durán Carasso Grupo Inmobiliario, verbalment o per escrit, respecte de l'immoble, l'estat en què es troba o el valor del mateix. Les fotografies només mostren parts determinades de l'immoble tal com eren en el moment en què es van fer. Les dimensions, àrees i distàncies que es faciliten són només aproximades i han de ser comprovades pel client. Les imatges generades mitjançant ordinador són només una indicació del possible aspecte de l'immoble, i poden canviar en qualsevol moment. La informació sobre un immoble és susceptible de canviar en qualsevol moment.

Contacta amb nosaltres si desitges tenir més informació o programar una visita.