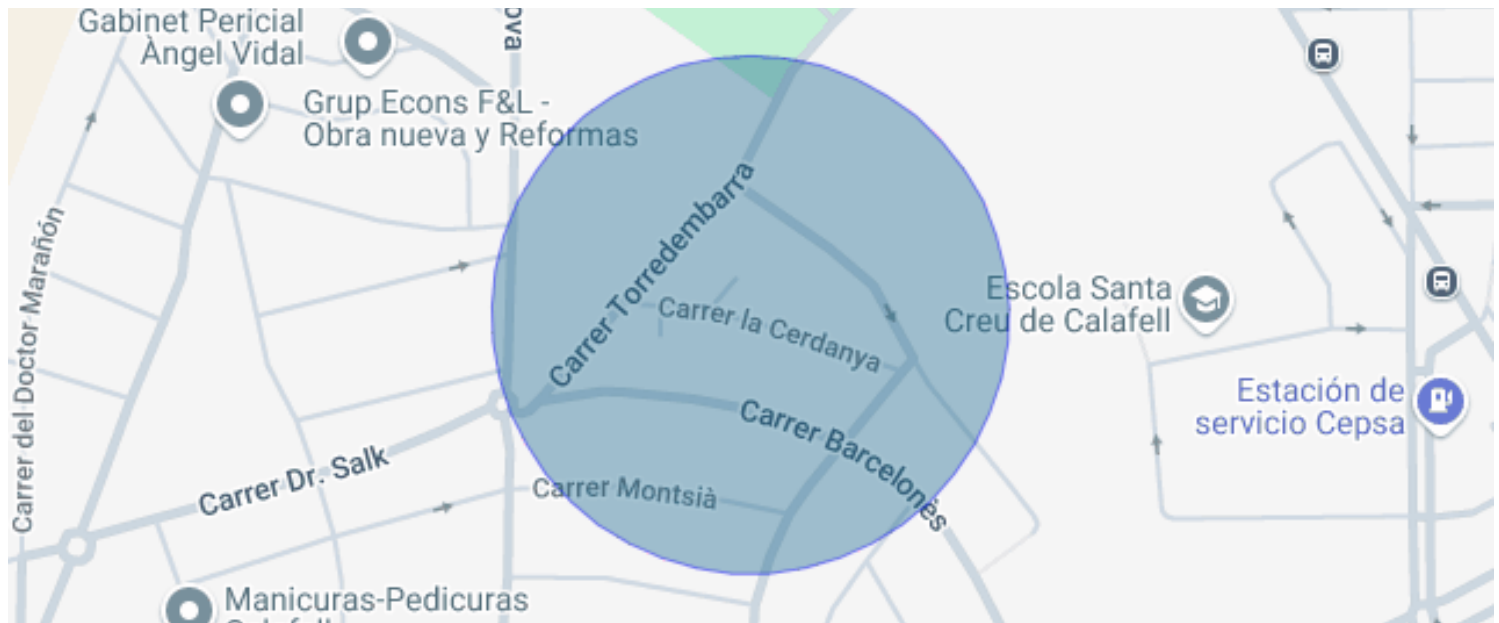




## CASA EN VENTA EN CALAFELL RESIDENCIAL

Calafell Residencial / Calafell

<b>Precio</b>	<b>780.000 €</b>	✓ Piscina	✓ Calefacción
Sup. construida	471 m <sup>2</sup>	✓ Vistas al mar	✓ Jardín
Sup. útil	471 m <sup>2</sup>	✓ Parking	✓ Terraza
Habitaciones	5	✓ Balcón	✓ Armarios empotrados
Baños	5		
Terreno	600 m <sup>2</sup>		
Clasificación energética	C		
Índice prestación energética	77.00 kw h/m <sup>2</sup> año		
Clasificación de emisiones	C		
Emisiones	18.00 co/m <sup>2</sup> año		
Año de construcción	2000		



## Calafell Residencial / Calafell

En una de las urbanizaciones más prestigiosas de la Costa Daurada (La Bonavista de Calafell) se alza esta majestuosa casa de más de 550 metros cuadrados, con acabados y distribución impecables.

El porte clásico que se divisa ya desde el jardín es imponente. Solo al entrar nos recibe un hall desde el cual podemos dirigirnos al gran salón, de más de 60 metros cuadrados flanqueado por enormes ventanales a los tres costados y desde el que se divisa la terraza, su jardín con piscina todo al mismo nivel, y el horizonte limpio ya que justo en frente de la casa encontramos una extensa zona ajardinada y las pistas de tenis de Calafell.

La cocina, que se encuentra justo a un paso del salón, es también de tamaño generoso, dividida en comedor y cocina. Asimismo en la misma planta, encontramos una conveniente habitación y un baño completo.

Por las cómodas y amplias escaleras nos desplazamos hacia la joya de la corona: la master suite, pero antes de acceder a ella, y como antesala, encontramos un amplio vestidor coronado por un baño que incluye jacuzzi y ducha independiente. Ya en la gran habitación principal de más de 30 metros cuadrados, con salida a una extensa terraza donde ver también el Mediterráneo. Ciertamente, un lugar exclusivo.

Las otras tres habitaciones nos sorprenden por su gran tamaño y por ser todas en suite. Todas ellas con una conveniente distribución y muy privadas.

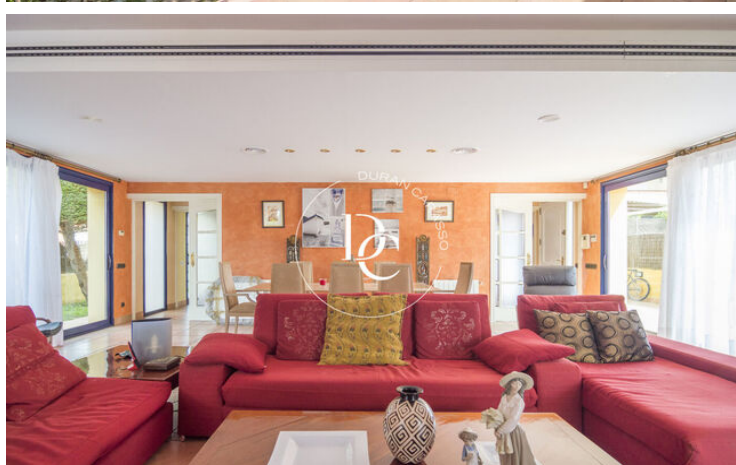
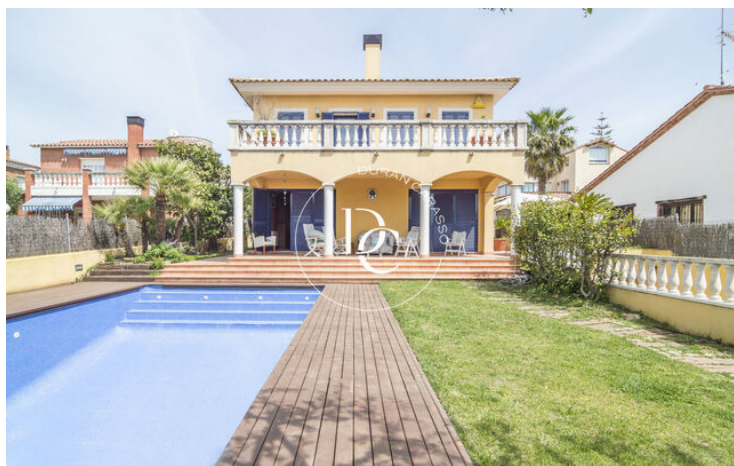
En el sótano, nos recibe el espacioso garaje, capaz de cobijar a más de 4 vehículos y numerosos objetos ya que hay otras habitaciones como trastero. Contiguo a este encontramos una bodega donde albergar vinos a una temperatura ideal. Más adelante veremos una habitación doble, sala de limpieza y maquinaria y otra sala contigua con cabina de sauna y a su vez conectada a un encantador patio andaluz.

El jardín, orientado a sur dispone de múltiples espacios donde disfrutar intensamente de la familia y amistades, tanto en la parte lateral este como en el frontal y su zona ajardinada. La fina piscina, con su playa de madera ensalza el conjunto con una escultura clásica que a su vez es una fuente.

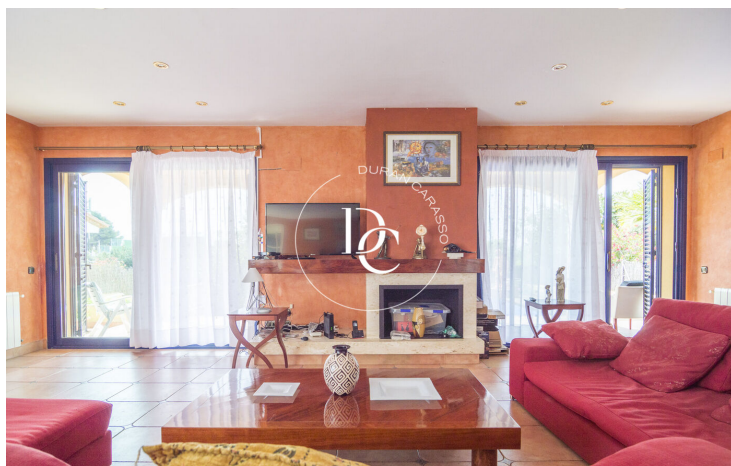
Caminando exactamente a 1km de la playa y a 1,5km de la estación de tren. Y aún más cerca de centros Comerciales, mercados, centros de salud, la animada Rambla, colegios, campo de fútbol, es sin lugar a dudas una de las mejores ubicaciones que Calafell puede ofrecer, a un paso de todo, sin el impacto turístico típico del verano.

Vive donde mereces vivir.









Los datos de cada inmueble no son parte de una oferta o de un contrato. No se deben considerar exactas o factuales las declaraciones hechas por Durán Carasso Grupo Inmobiliario, verbalmente o por escrito, respecto del inmueble, el estado en que se encuentra o su valor. Las fotografías solamente muestran partes determinadas de los inmuebles tal y como eran en el momento en que se tomaron. Las dimensiones, áreas y distancias que se facilitan son solamente aproximadas y deben ser comprobadas por el cliente. Las imágenes generadas mediante ordenador son solamente una indicación del posible aspecto del inmueble, y pueden cambiar en cualquier momento. La información respecto a un inmueble es susceptible de cambiar en cualquier momento.

Contacta con nosotros si deseas tener más información o concertar una visita.