



ÁTICO DÚPLEX EN VENTA EN RANSOL

Canillo / Canillo

Precio

730.000 €

Sup. construida

174 m²

Sup. útil

161 m²

Habitaciones

4

Baños

4

Clasificación energética

Pendiente

Clasificación de emisiones

Pendiente

Año de construcción

2015

Planta

4

Altura real

4

✓ Calefacción

✓ Vistas a la montaña

✓ Trastero

✓ Ascensor

✓ Chimenea

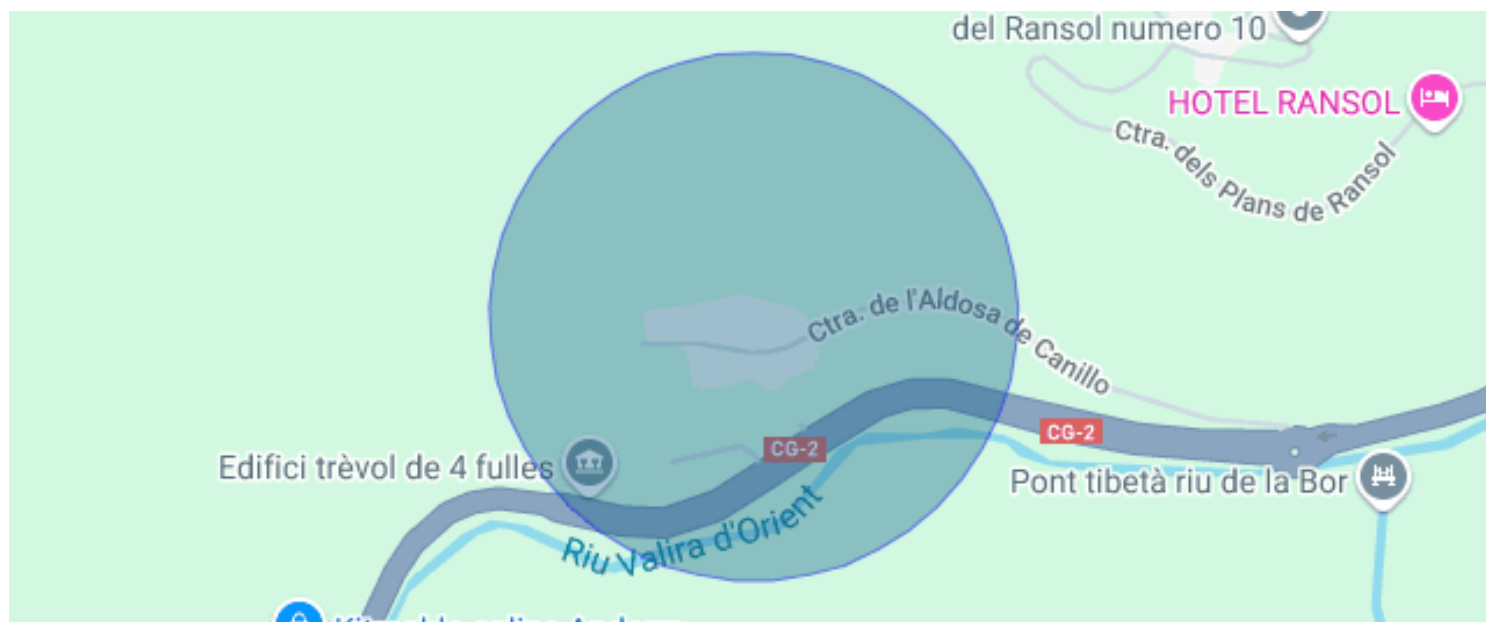
✓ Parking

✓ Terraza

✓ Balcón

✓ Armarios empotrados

✓ Exterior



Canillo / Canillo

Ático dúplex moderno en Ransol, Parroquia de Canillo

Este espectacular ático dúplex se encuentra en una ubicación privilegiada en Ransol, en la parroquia de Canillo, a pocos minutos a pie de las pistas de esquí del Tarter.

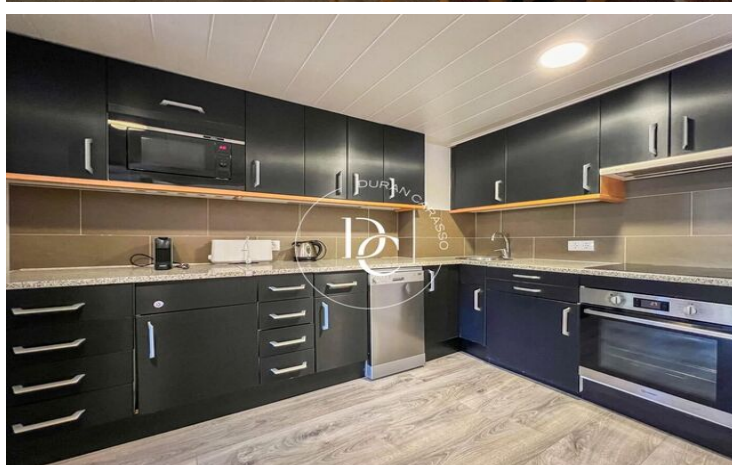
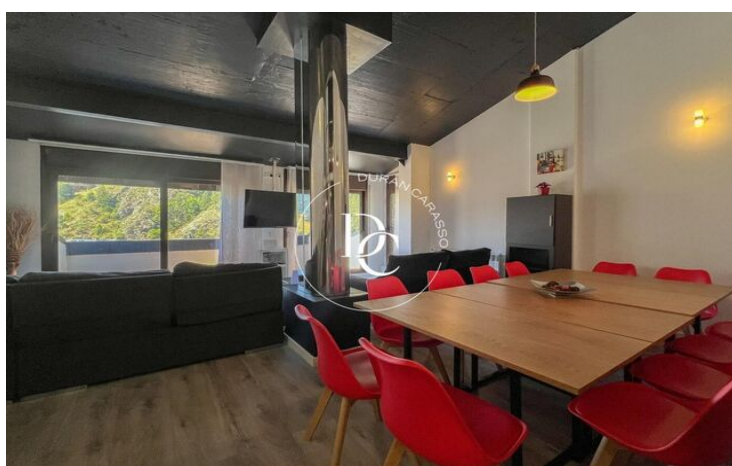
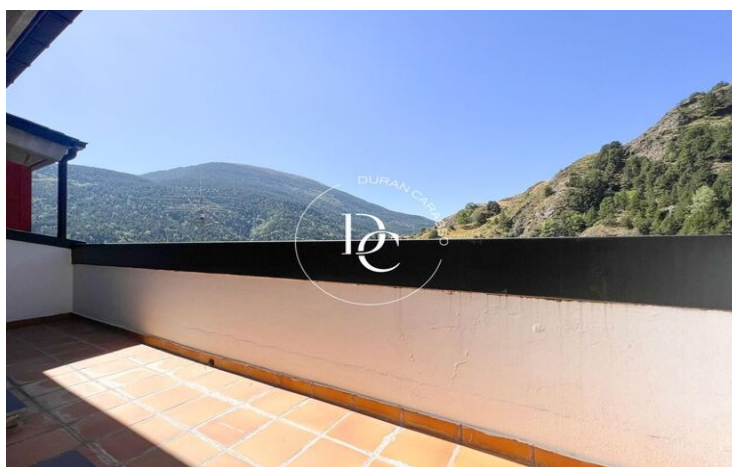
Con una superficie útil de 161 m² y 13 m² de terraza, aquí esta propiedad es el refugio perfecto para quienes buscan un hogar cómodo y moderno en el corazón de los Pirineos.

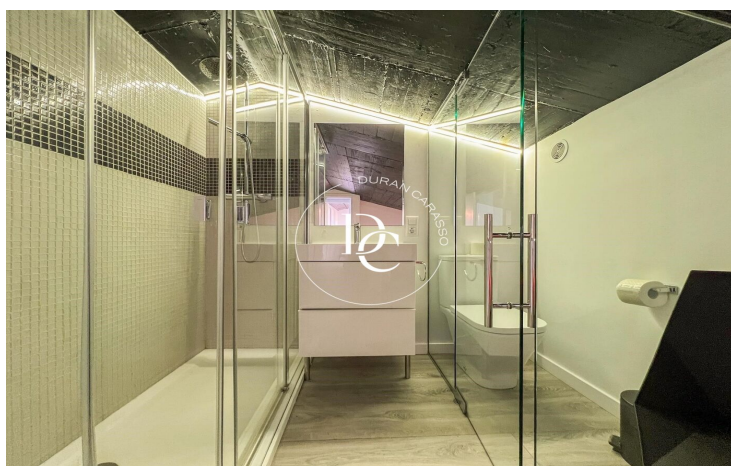
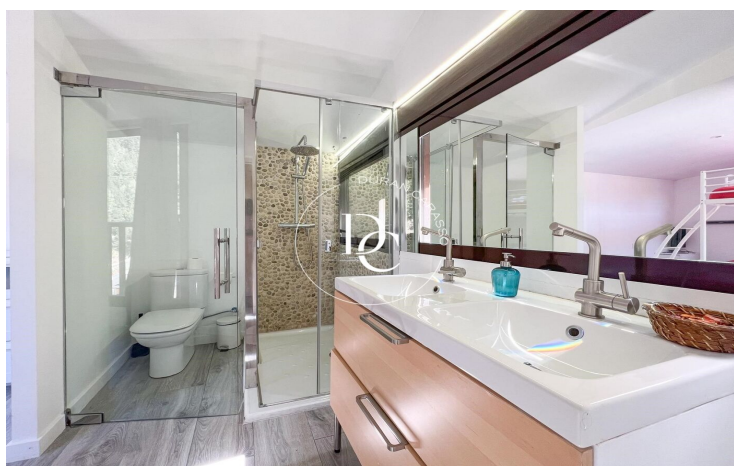
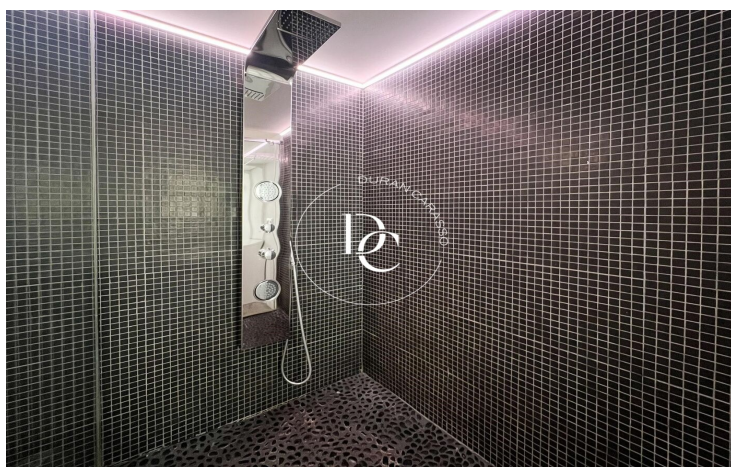
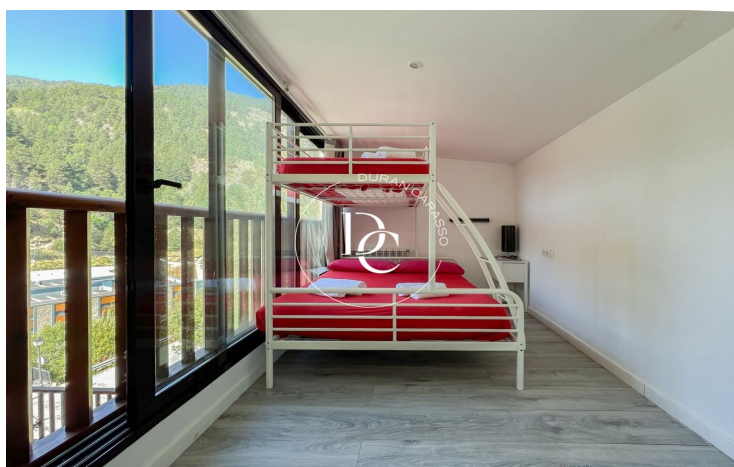
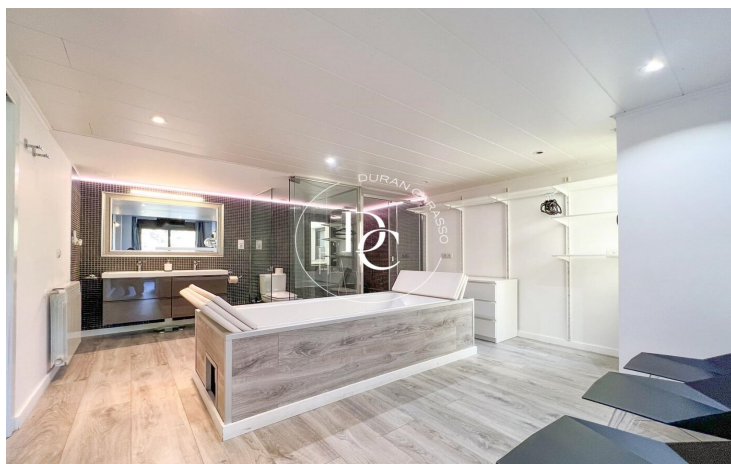
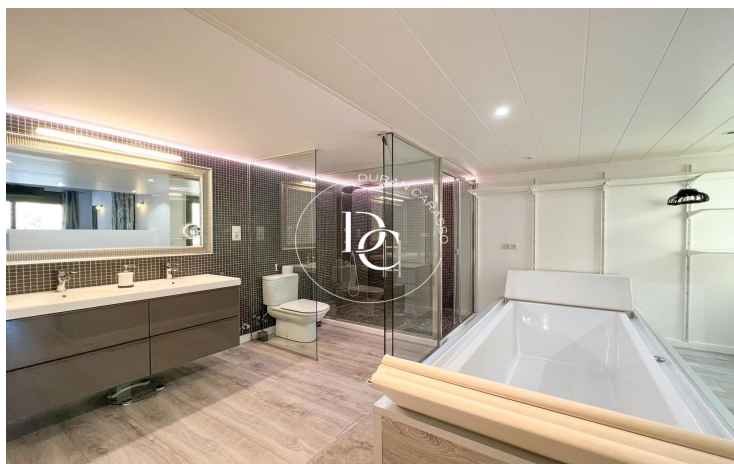
El apartamento tiene una distribución bien pensada que incluye 4 dormitorios dobles, 3 baños completos y un aseo adicional.

Además, dispone de una zona de lavandería para mayor comodidad. La cocina, abierta y completamente equipada, conecta con el amplio salón-comedor, lo que crea un espacio luminoso y acogedor ideal para disfrutar en familia o con amigos.

La orientación sudeste del inmueble garantiza una excelente luz natural a lo largo del día, ofreciendo además unas vistas impresionantes a las montañas que rodean la zona.

La propiedad está ubicada en un edificio plurifamiliar con pocos vecinos, lo que asegura privacidad y tranquilidad. La propiedad dispone de un box de 100m² y una plaza de parking adicional de 15m². Además, Ransol ofrece una excelente conectividad con servicios como supermercados, restaurantes y otros comercios cercanos. La parroquia de Canillo se encuentra a una distancia de 5 km.





Los datos de cada inmueble no son parte de una oferta o de un contrato. No se deben considerar exactas o factuales las declaraciones hechas por Durán Carasso Grupo Inmobiliario, verbalmente o por escrito, respecto del inmueble, el estado en que se encuentra o su valor. Las fotografías solamente muestran partes determinadas de los inmuebles tal y como eran en el momento en que se tomaron. Las dimensiones, áreas y distancias que se facilitan son solamente aproximadas y deben ser comprobadas por el cliente. Las imágenes generadas mediante ordenador son solamente una indicación del posible aspecto del inmueble, y pueden cambiar en cualquier momento. La información respecto a un inmueble es susceptible de cambiar en cualquier momento.

Contacta con nosotros si deseas tener más información o concertar una visita.