



CASA INDEPENDIENTE EN VENTA EN CANYELLES

Canyelles / Garraf

Precio

360.000 €

Sup. construida

316 m²

Sup. útil

316 m²

Habitaciones

3

Baños

2

Terreno

928 m²

Clasificación energética

Pendiente

Clasificación de emisiones

Pendiente

Año de construcción

1998

✓ Aire acondicionado

✓ Calefacción

✓ Vistas a la montaña

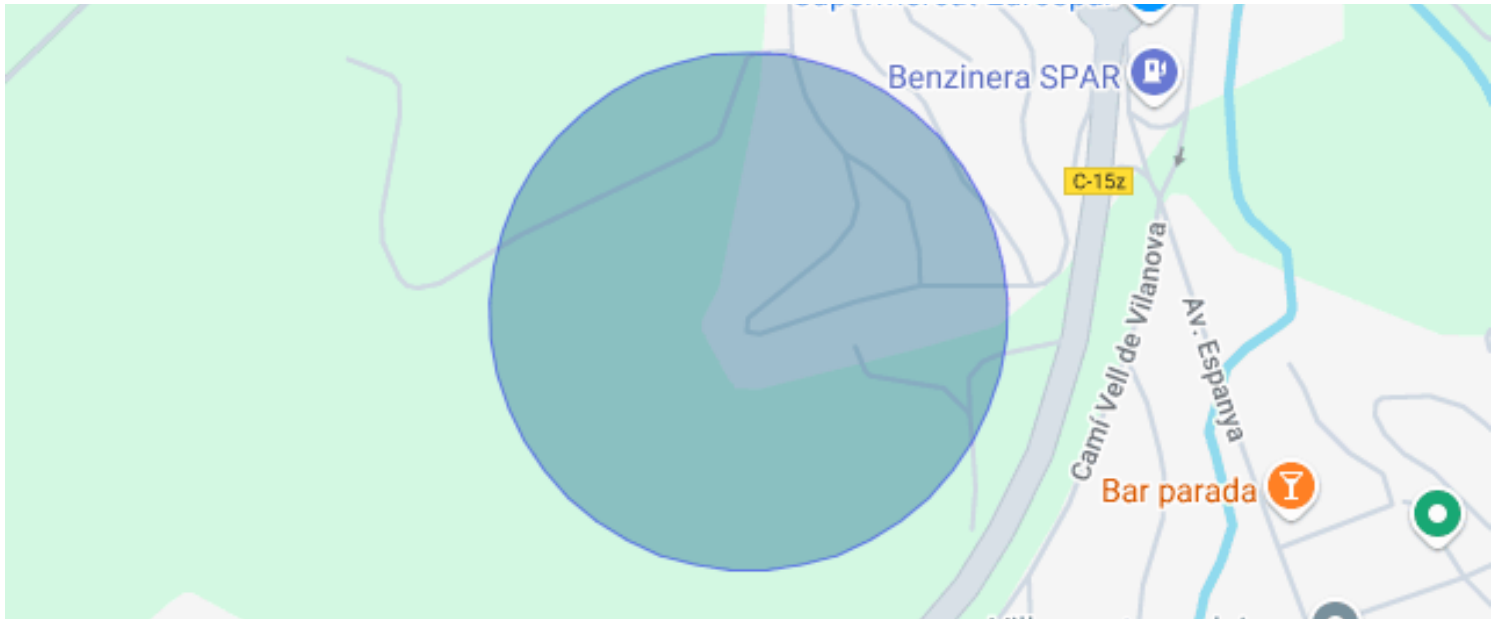
✓ Jardín

✓ Trastero

✓ Parking

✓ Terraza

✓ Exterior



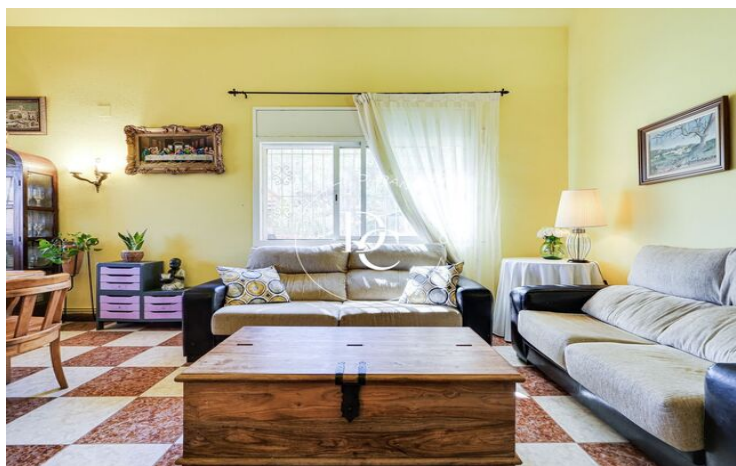
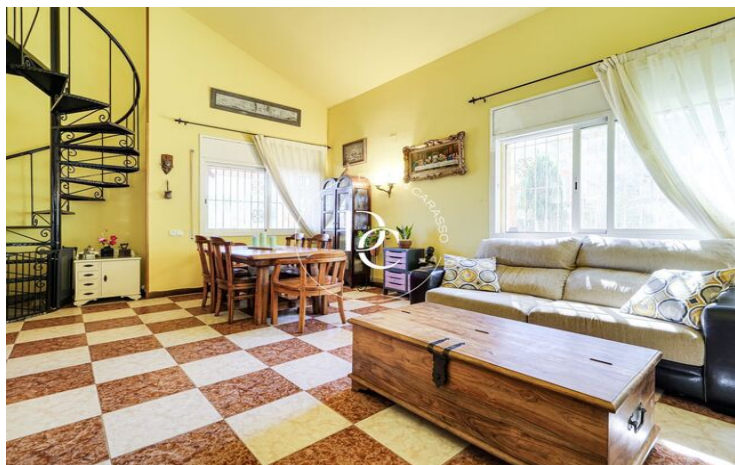
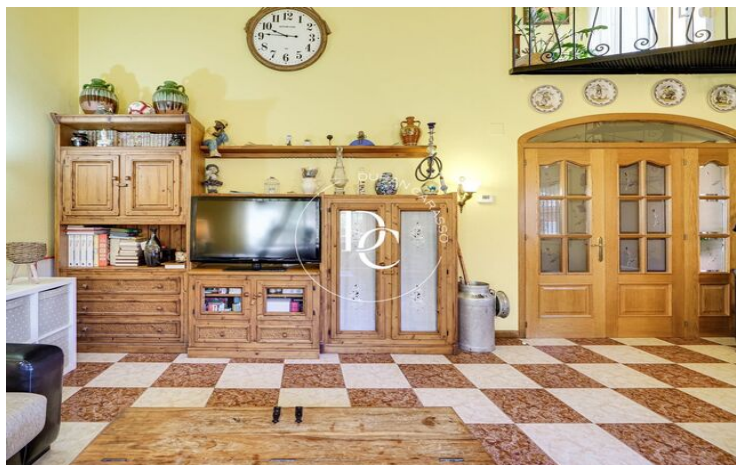
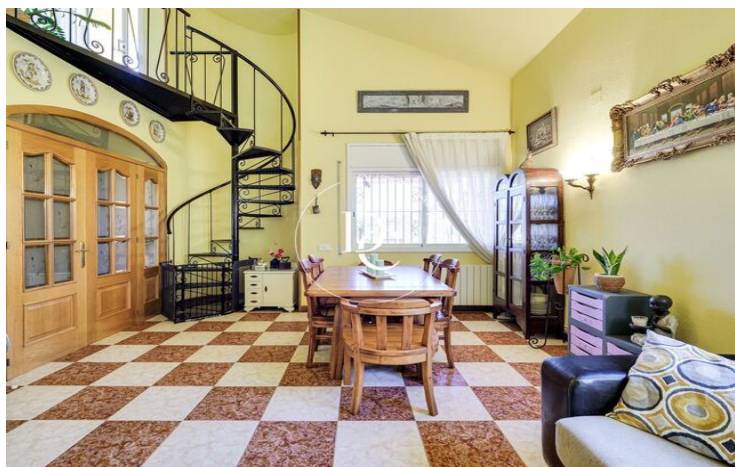
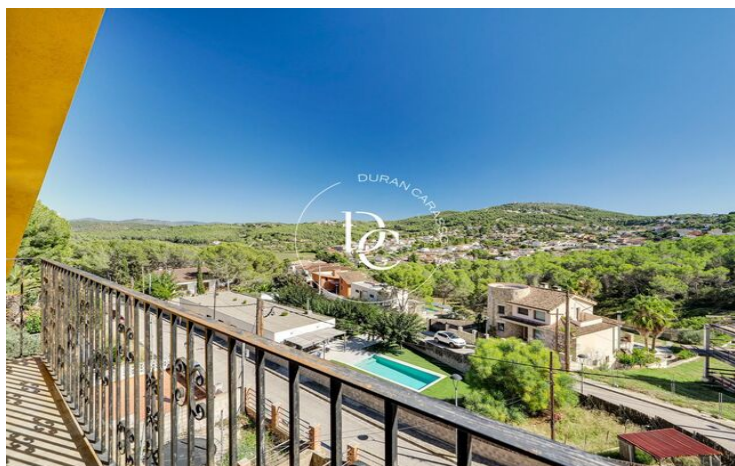
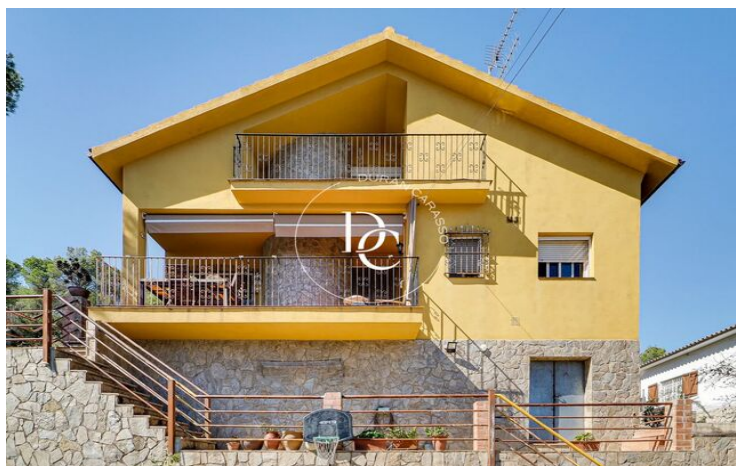
Canyelles / Garraf

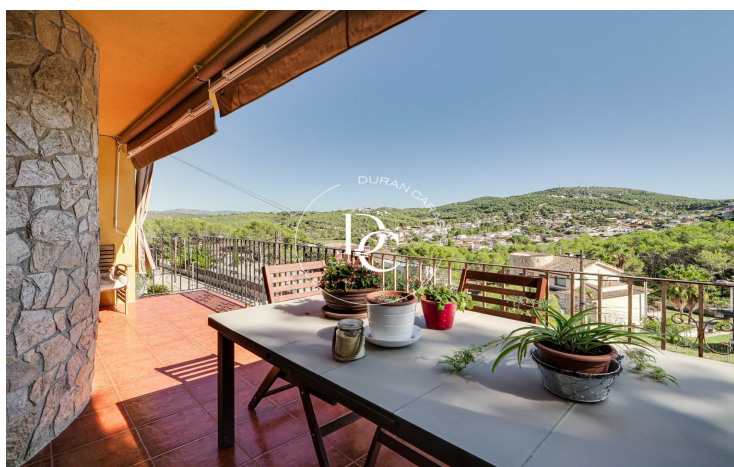
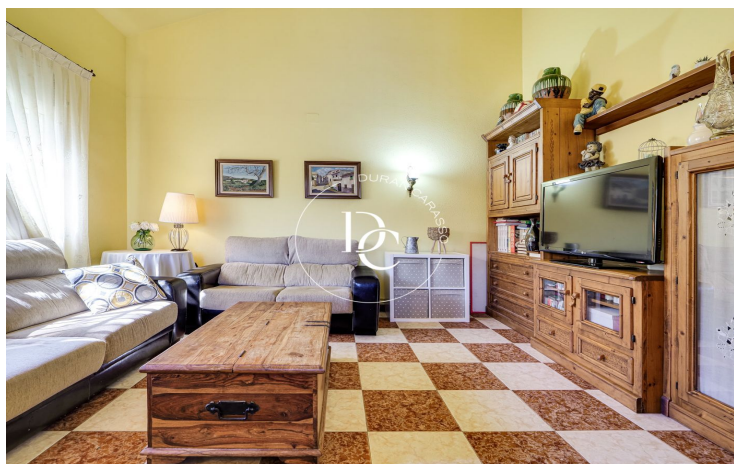
Durán Carasso te presenta una encantadora casa a cuatro vientos en el pintoresco pueblo de Canyelles, situada a solo 5 minutos a pie del centro, 10 minutos en coche de Sitges y 30 minutos de Barcelona. Esta propiedad destaca por su amplitud, ya que se encuentra en una parcela de 928 m² con vistas despejadas a la montaña y la posibilidad de construir una piscina.

La casa se distribuye en dos plantas. En la planta baja, encontrarás un acogedor salón-comedor, una cocina independiente completamente equipada, un baño completo y dos cómodas habitaciones. Subiendo a la planta superior, te espera una hermosa habitación suite que cuenta con su propio baño privado y un vestidor.

Además, en la planta intermedia, entre el garaje (con capacidad para dos vehículos) y la planta principal, hay un espacio independiente de 90m² que ofrece múltiples posibilidades, perfectas para crear un apartamento, un despacho o una zona de juegos. Gracias a su orientación, la casa recibe abundante luz natural durante todo el día, creando un ambiente cálido y acogedor.

Este hogar es ideal para quienes buscan un estilo de vida relajado en un entorno natural, sin renunciar a la cercanía de las mejores conexiones a Sitges y Barcelona. ¡No dejes pasar esta oportunidad única! Contáctanos para más información o para concertar una visita.





Los datos de cada inmueble no son parte de una oferta o de un contrato. No se deben considerar exactas o factuales las declaraciones hechas por Durán Carasso Grupo Inmobiliario, verbalmente o por escrito, respecto del inmueble, el estado en que se encuentra o su valor. Las fotografías solamente muestran partes determinadas de los inmuebles tal y como eran en el momento en que se tomaron. Las dimensiones, áreas y distancias que se facilitan son solamente aproximadas y deben ser comprobadas por el cliente. Las imágenes generadas mediante ordenador son solamente una indicación del posible aspecto del inmueble, y pueden cambiar en cualquier momento. La información respecto a un inmueble es susceptible de cambiar en cualquier momento.

Contacta con nosotros si deseas tener más información o concertar una visita.