



## DÚPLEX A ESTRENAR EN ALQUILER EN EL CENTRO DE CORNELLÀ, BARCELONA

Cornellà de Llobregat / Baix Llobregat

### Precio

1.600 € / mes

Sup. construida	87 m <sup>2</sup>
Sup. útil	75 m <sup>2</sup>
Habitaciones	3
Baños	2
Clasificación energética	A
Índice prestación energética	23.00 kw h/m <sup>2</sup> año
Clasificación de emisiones	A
Emisiones	4.00 co/m <sup>2</sup> año
Año de construcción	2024
Planta	2

- ✓ Aire acondicionado
- ✓ Trastero
- ✓ Parking
- ✓ Balcón
- ✓ Piscina comunitaria
- ✓ Calefacción
- ✓ Ascensor
- ✓ Terraza
- ✓ Armarios empotrados



## Cornellà de Llobregat / Baix Llobregat

En pleno corazón de Cornellà de Llobregat, entre el emblemático castillo y el Ayuntamiento, se encuentra este magnífico piso dúplex en alquiler. Ideal para quienes buscan comodidad, funcionalidad y una ubicación privilegiada en un entorno bien conectado y con todos los servicios a mano.

### Características de la Vivienda

**Distribución:** Este dúplex ofrece un diseño moderno y práctico con tres habitaciones: una amplia suite principal con baño privado y dos habitaciones individuales, perfectas para despacho, zona de estudio o habitaciones para niños. Dispone de dos baños completos, diseñados con acabados contemporáneos para garantizar funcionalidad y confort.

**Espacios exteriores:** La vivienda cuenta con una encantadora terraza y un balcón, ambos con vistas despejadas hacia la tranquila zona comunitaria, ideal para relajarse al aire libre o disfrutar de las tardes soleadas.

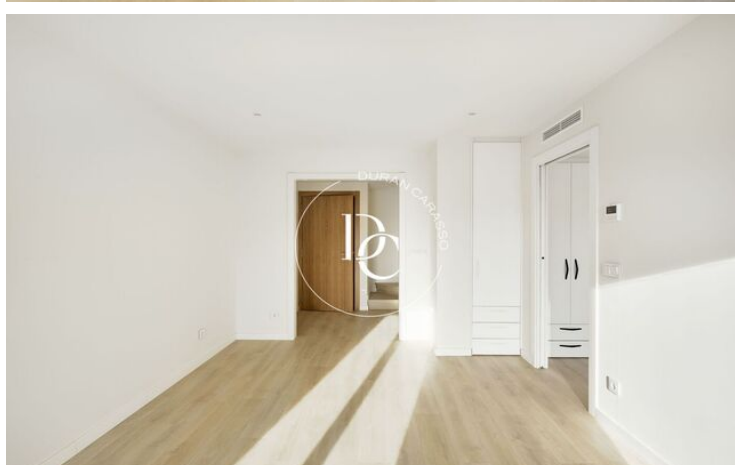
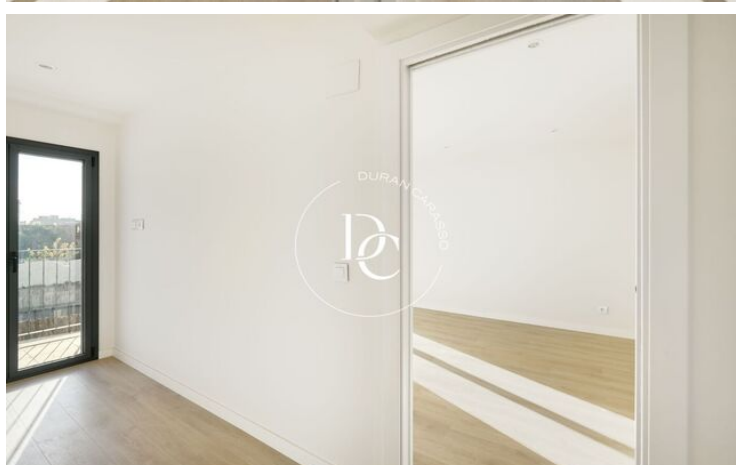
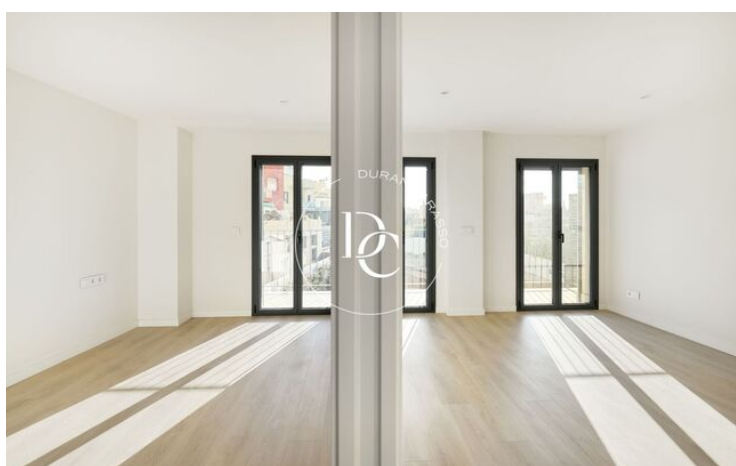
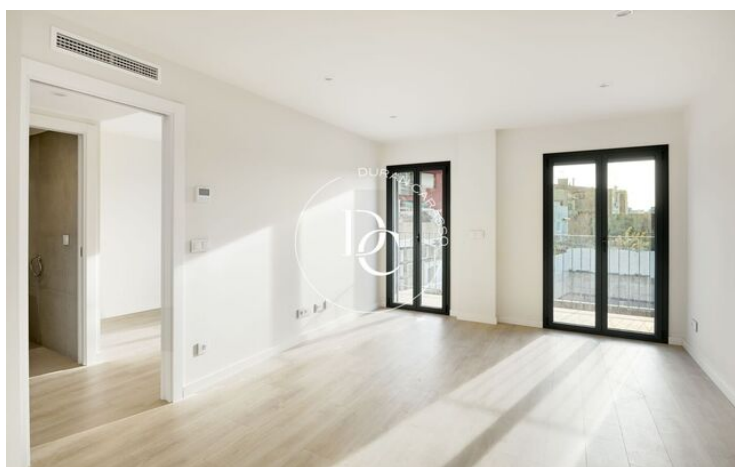
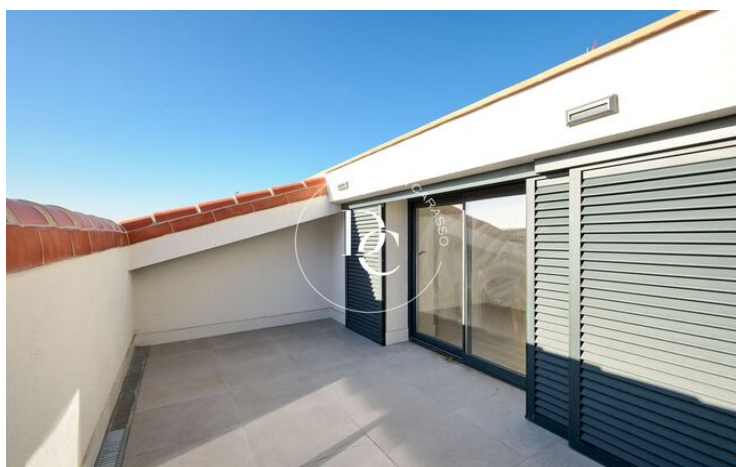
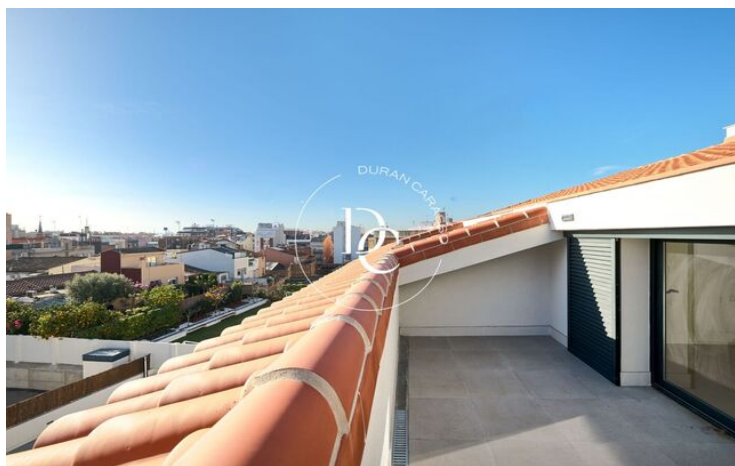
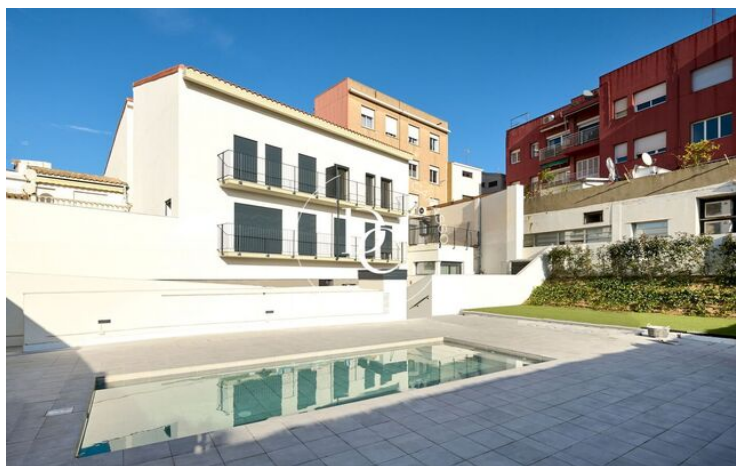
**Servicios:** Incluye parking para coche y moto, así como un trastero para facilitar el almacenamiento adicional.

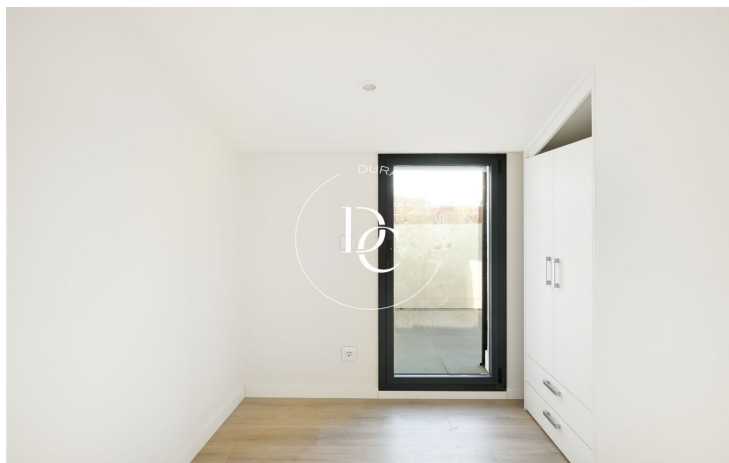
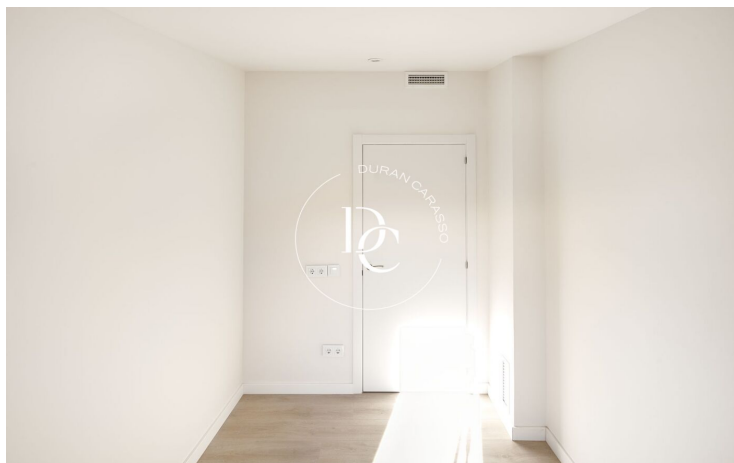
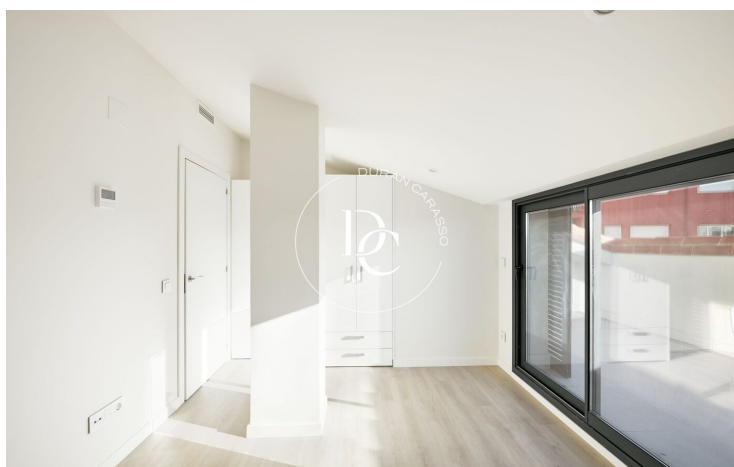
**Comunidad y comodidades:** Forma parte de una comunidad que ofrece una piscina comunitaria, perfecta para disfrutar durante los meses más cálidos.

### Ubicación Privilegiada

Situado en el centro de Cornellà, la propiedad está rodeada de puntos de interés histórico y cultural, como el castillo de Cornellà, y se encuentra a pocos pasos de restaurantes, comercios, y transporte público. Su estratégica ubicación permite disfrutar de la tranquilidad de un entorno residencial con la comodidad de estar en el núcleo urbano.

Este dúplex no solo destaca por su funcionalidad, sino también por su entorno, ideal para familias, parejas o profesionales que busquen una vivienda con todas las comodidades en el corazón de Cornellà. ¡Una oportunidad única para vivir en un espacio que combina diseño y confort!





Los datos de cada inmueble no son parte de una oferta o de un contrato. No se deben considerar exactas o factuales las declaraciones hechas por Durán Carasso Grupo Inmobiliario, verbalmente o por escrito, respecto del inmueble, el estado en que se encuentra o su valor. Las fotografías solamente muestran partes determinadas de los inmuebles tal y como eran en el momento en que se tomaron. Las dimensiones, áreas y distancias que se facilitan son solamente aproximadas y deben ser comprobadas por el cliente. Las imágenes generadas mediante ordenador son solamente una indicación del posible aspecto del inmueble, y pueden cambiar en cualquier momento. La información respecto a un inmueble es susceptible de cambiar en cualquier momento.

Contacta con nosotros si deseas tener más información o concertar una visita.