



FANTÁSTICA CASA DE 444 M2 CON PISCINA EN VENTA EN BONAVISTA, EL VENDRELL

Bonavista / El Vendrell

Precio	799.000 €
Sup. construida	444 m ²
Habitaciones	7
Baños	6
Terreno	1.775 m ²
Clasificación energética	E
Índice prestación energética	182.00 kw h/m ² año
Clasificación de emisiones	E
Emisiones	37.00 co/m ² año
Año de construcción	1974

- ✓ Calefacción
- ✓ Jardín
- ✓ Chimenea
- ✓ Armarios empotrados
- ✓ Exterior



Bonavista / El Vendrell

Duran Carasso presenta esta magnífica casa familiar a 1 kilómetro de las mejores playas de Calafell, en la Costa Daurada.

En la zona residencial del Romani, encontramos esta fantástica vivienda de 444m2 construidos sobre una parcela de 1775m2.

Accedemos a la vivienda por una bonita entrada enmarcada por zonas ajardinadas y parterres de flores, y nos dirigimos al recibidor interior, donde se articula esta casa en sus tres principales zonas: a la derecha, la zona de día; a la izquierda, la zona de noche; y subiendo la escalera, otro espacio equipado con dormitorios o zona de estudio.

Desde el recibidor, por la puerta de la derecha, nos dirigimos al comedor, con grandes ventanales a la zona de entrada de la casa. Éste, da paso a un amplio salón con techo de doble altura y una acogedora chimenea dónde disfrutar de las tardes de sobremesa. Desde este espacio, con una cuidada iluminación, tenemos acceso al porche de la casa, donde se ubica el comedor de verano, la zona chill out y la zona de barbacoa.

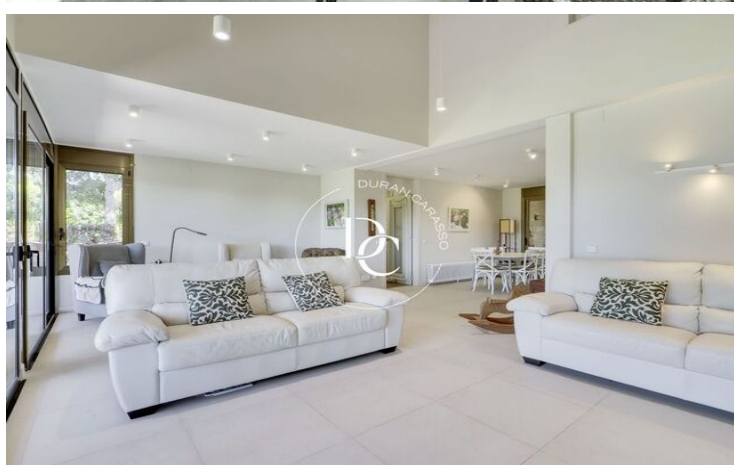
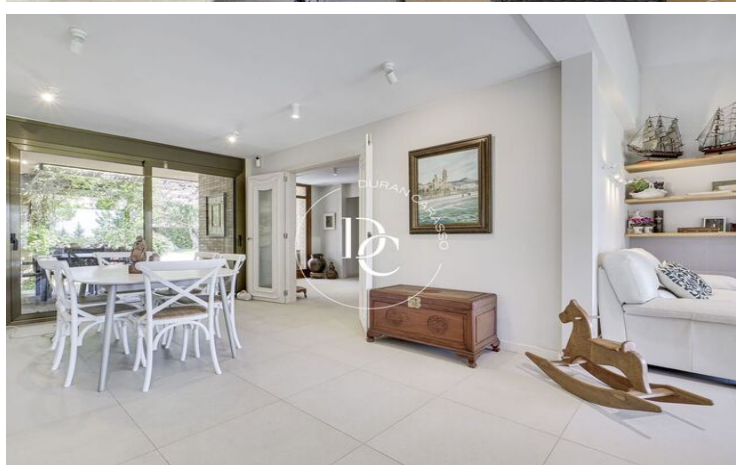
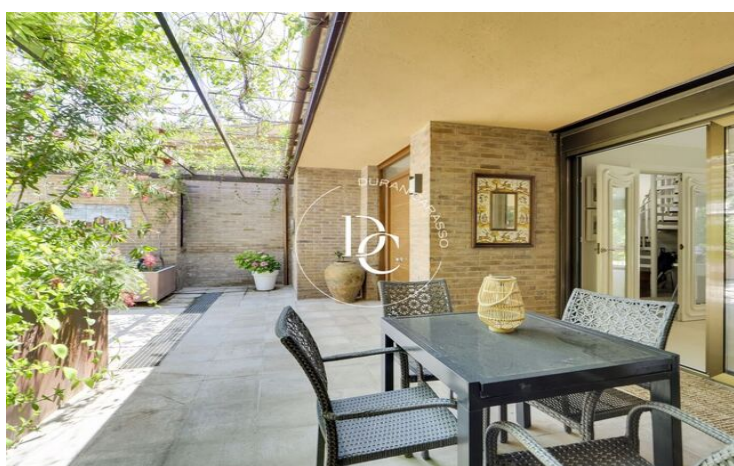
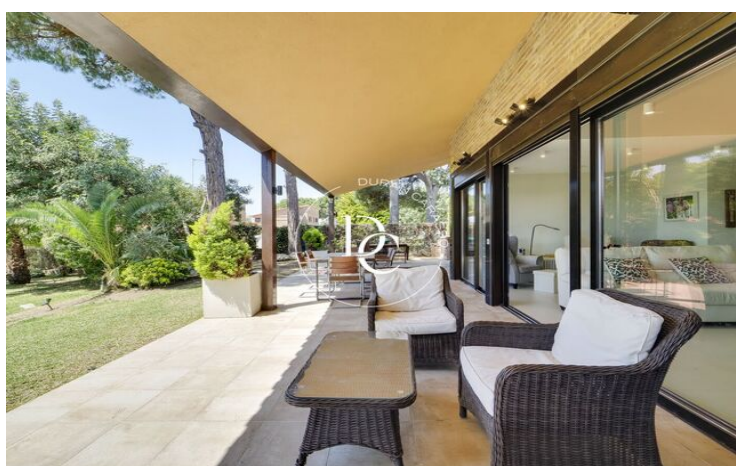
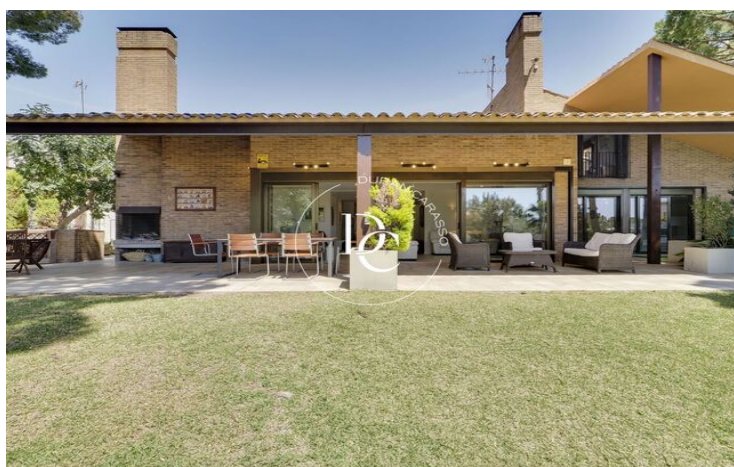
Junto al salón comedor, encontramos la amplia cocina con zona de comedor y salida al exterior, comunicada con la zona de aguas, que a su vez, nos acompaña a una suite con baño y a la zona de parking.

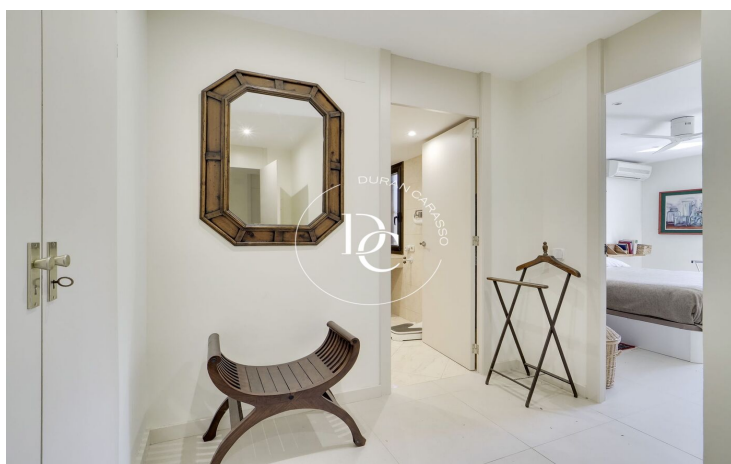
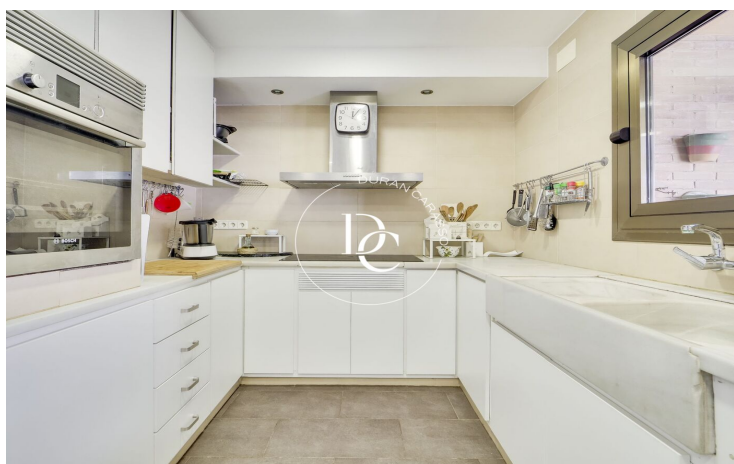
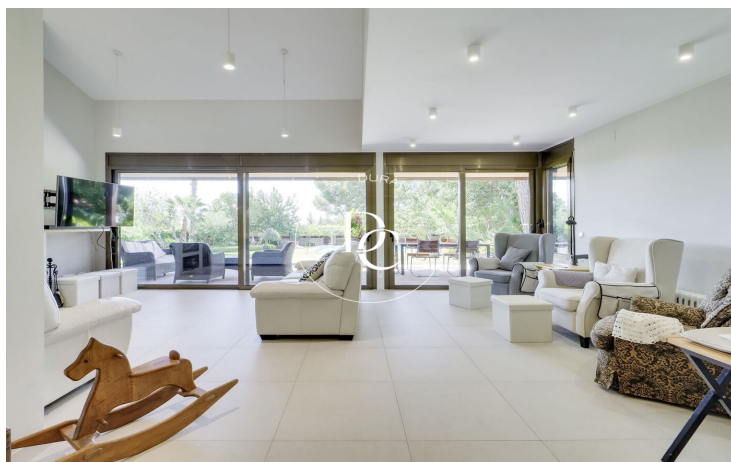
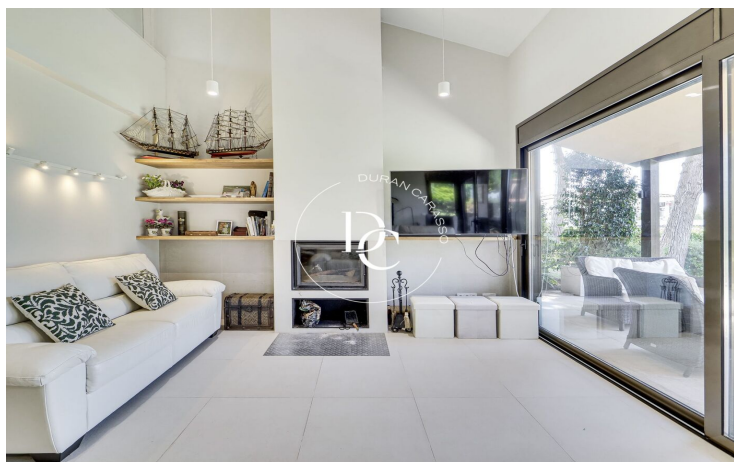
Volvemos de nuevo al recibidor, y nos dirigimos a la zona de noche de la planta baja, que se compone de una amplia suite principal con vestidor, baño con plato de ducha y salida al exterior; a continuación otra habitación en suite completa, y al fondo, dos dormitorios dobles que comparten un baño con bañera. Ambas habitaciones tienen salida directa al porche y al jardín.

Todas las estancias están equipadas con splits de aire acondicionado, ventiladores de techo y armarios empotrados.

De nuevo en el recibidor, nos dirigimos a la planta superior a través de una moderna escalera flotante, donde encontramos dos dormitorios dobles con terrazas privadas y un baño completo.

Desde las terrazas, podemos contemplar el imponente jardín cuidado al detalle, y la gran piscina con zona de...





Los datos de cada inmueble no son parte de una oferta o de un contrato. No se deben considerar exactas o factuales las declaraciones hechas por Durán Carasso Grupo Inmobiliario, verbalmente o por escrito, respecto del inmueble, el estado en que se encuentra o su valor. Las fotografías solamente muestran partes determinadas de los inmuebles tal y como eran en el momento en que se tomaron. Las dimensiones, áreas y distancias que se facilitan son solamente aproximadas y deben ser comprobadas por el cliente. Las imágenes generadas mediante ordenador son solamente una indicación del posible aspecto del inmueble, y pueden cambiar en cualquier momento. La información respecto a un inmueble es susceptible de cambiar en cualquier momento.

Contacta con nosotros si deseas tener más información o concertar una visita.