



FINCA ECUESTRE EN VENTA EN EL VENDRELL

La Muntanyeta / El Vendrell

Precio	1.280.000 €	✓ Piscina	✓ Aire acondicionado
Sup. construida	273 m ²	✓ Calefacción	✓ Vistas al mar
Sup. útil	185 m ²	✓ Jardín	✓ Chimenea
Habitaciones	5	✓ Parking	✓ Terraza
Baños	3	✓ Balcón	✓ Armarios empotrados
Terreno	23.345 m ²		
Clasificación energética	F		
Índice prestación energética	306.00 kw h/m ² año		
Clasificación de emisiones	F		
Emisiones	78.00 co/m ² año		
Año de construcción	1978		



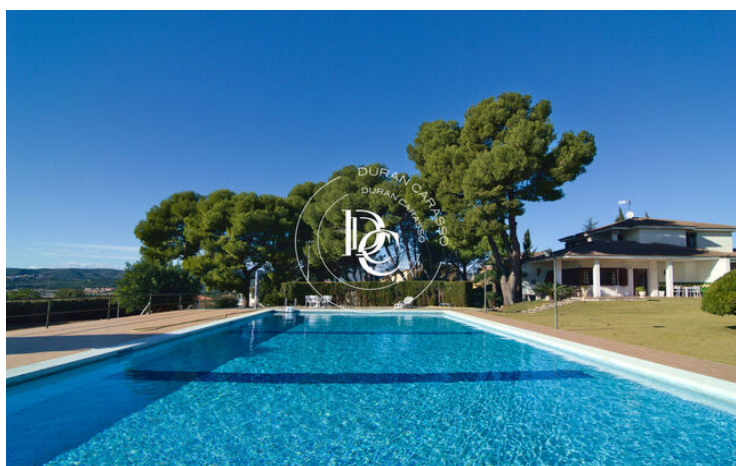
La Muntanyeta / El Vendrell

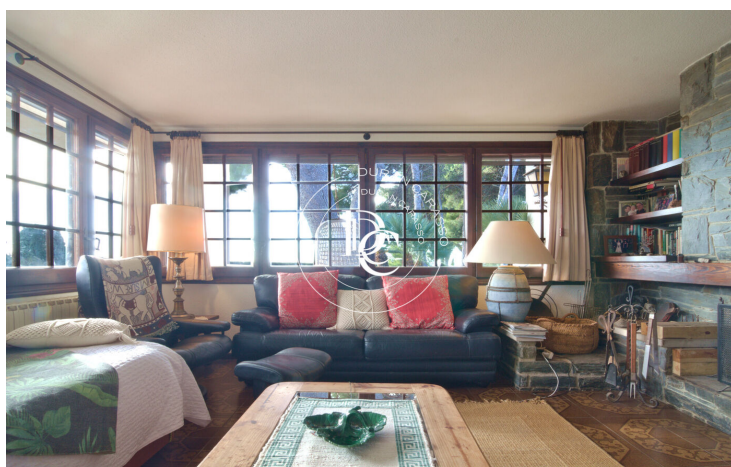
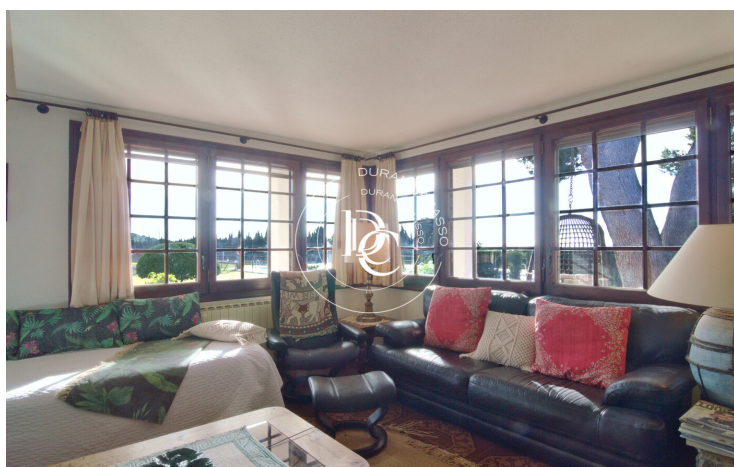
Esta propiedad abarca 23,000 metros cuadrados y está completamente vallada. Destaca por su ubicación única, situada a menos de 4 km del mar, cerca de las playas de Calafell y Sant Salvador, en Cataluña. Además, tiene acceso directo a la autopista AP-7, que conecta con Barcelona en 40 minutos. La zona cuenta con una infraestructura urbana completa, incluyendo supermercados, centros médicos y otros servicios, todos ubicados a menos de 1 km de distancia.

La finca cuenta con un caudal de agua natural a nivel freático que provee más de 20,000 litros por hora a toda la extensión del terreno, lo que la hace adecuada para actividades ecuestres.

Las instalaciones incluyen jardines cuidados con árboles como algarrobos, palmitos autóctonos y pinos, una pista de tenis, una piscina de 22 por 11 metros en buen estado, siete boxes equipados y una pista de doma americana.

El interior de la propiedad presenta amplios ventanales y una distribución diáfana, con materiales como maderas nobles y elementos rústicos que reflejan la filosofía ecuestre. Además, cuenta con una amplia bodega y zonas comunes.





Los datos de cada inmueble no son parte de una oferta o de un contrato. No se deben considerar exactas o factuales las declaraciones hechas por Durán Carasso Grupo Inmobiliario, verbalmente o por escrito, respecto del inmueble, el estado en que se encuentra o su valor. Las fotografías solamente muestran partes determinadas de los inmuebles tal y como eran en el momento en que se tomaron. Las dimensiones, áreas y distancias que se facilitan son solamente aproximadas y deben ser comprobadas por el cliente. Las imágenes generadas mediante ordenador son solamente una indicación del posible aspecto del inmueble, y pueden cambiar en cualquier momento. La información respecto a un inmueble es susceptible de cambiar en cualquier momento.

Contacta con nosotros si deseas tener más información o concertar una visita.