



## APARTAMENTO DE ALTO STANDING EN VENTA EN RAMBLA CATALUNYA

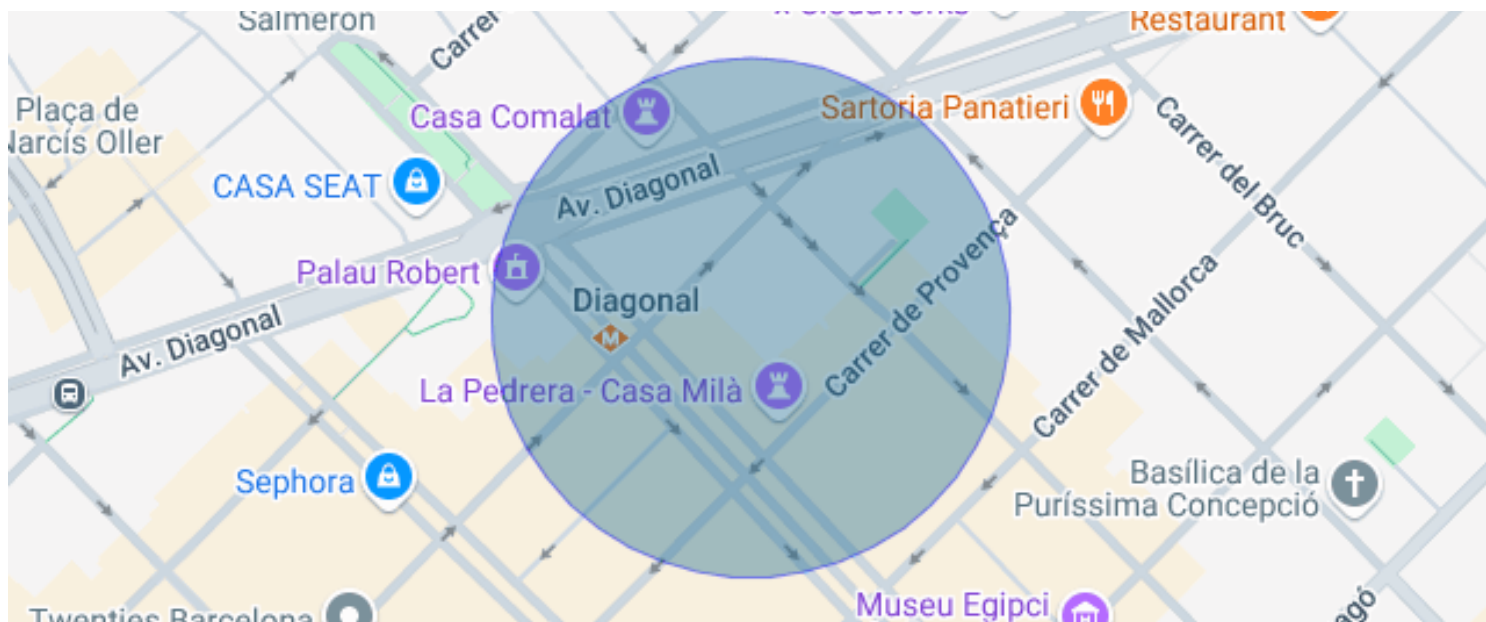
La Dreta de l'Eixample / Barcelona

### Price

€770,000

Sur. built	58 m <sup>2</sup>
Sur. util	58 m <sup>2</sup>
Bedroom	1
Bathroom	1
Energy classification	G
Emissions rating	G
Year of construction	1880
Floor	1

- ✓ Air conditioning
- ✓ Views
- ✓ Terrace
- ✓ Built in closets
- ✓ Heating
- ✓ Lift
- ✓ Balcony



## La Dreta de l'Eixample / Barcelona

Apartamentos urbanos exclusivos y diseñados para un estilo de vida moderno.

Esta fantástica colección de 17 apartamentos urbanos exclusivos han sido diseñados para un estilo de vida moderno. Cuentan con unos acabados impecables, a cargo de los interioristas del Estudio Vilablanch.

El edificio y sus viviendas se integran a la perfección en la ciudad, sinónimo de cultura, entretenimiento y belleza. Su apartamento ideal está aquí, pudiendo disponer de 1,2 o 3 dormitorios con los clásicos balcones de Barcelona y amplias terrazas en los áticos.

Se trata de una promoción emblemática en la ciudad, que redefine la vida urbana de lujo. Una oportunidad excepcional para formar un hogar y disfrutar de un alto potencial de inversión en uno de los barrios más exclusivos de Barcelona.

Tenemos a su disposición dossier sobre la obra, acabados, memorias de calidades, planos y precios. No dude en contactarnos y con gusto acordamos una visita exclusiva a nuestro despacho para informarlo sobre las viviendas y visitar la obra.

Acerca de l'Eixample Dreta. La Dreta de l'Eixample, a veces referido como "Quadrat d'or" es el barrio céntrico más tradicional de Barcelona.

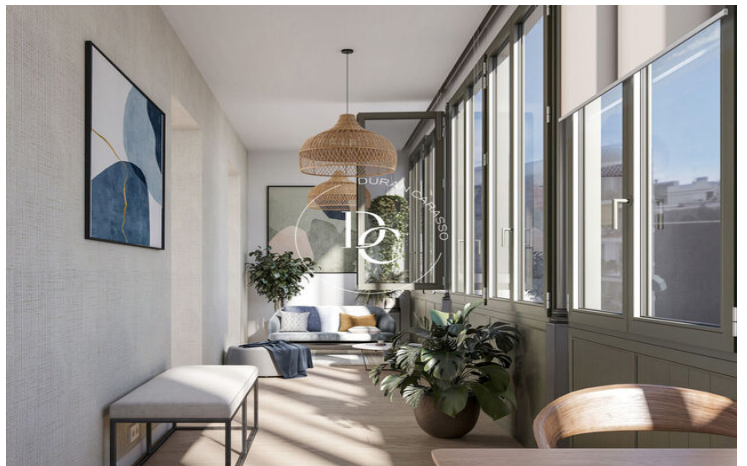
Alberga algunos de los principales lugares de interés de la ciudad, como la Plaza de Cataluña o el Paseo de Gracia, y una de las mayores muestras de arquitectura modernista.

El barrio se extiende desde la Calle de Balmes hasta el Paseo de San Juan.

El barrio, tal y como se constituye en la actualidad, fue levantado por la burguesía catalana mediante la adquisición de parcelas y la construcción de edificios de estilo modernista y neoclásico, muchos de los cuales albergaban las residencias de una parte de la clase alta de la ciudad.

La Derecha del Ensanche es uno de los barrios de Barcelona con mayor renta per cápita.

Está formado por residentes de alto poder adquisitivo, tradicionalmente de la burguesía catalana. Más recientemente, el barrio se ha convertido en una de las zonas más atractivas para inversores extranjeros y firmas de lujo.





The data of each property is not part of an offer or a contract. Statements made by Durán Carasso Grupo Inmobiliario, verbally or in writing, regarding the property, its condition, or its value, should not be considered accurate or factual. The photographs only show specific parts of the property as they were at the time they were taken. The dimensions, areas, and distances provided are approximate and should be verified by the client. Computer-generated images are only an indication of the possible appearance of the property and may change at any time. Information regarding a property is subject to change at any time.

Contact us if you want more information or to arrange a viewing.