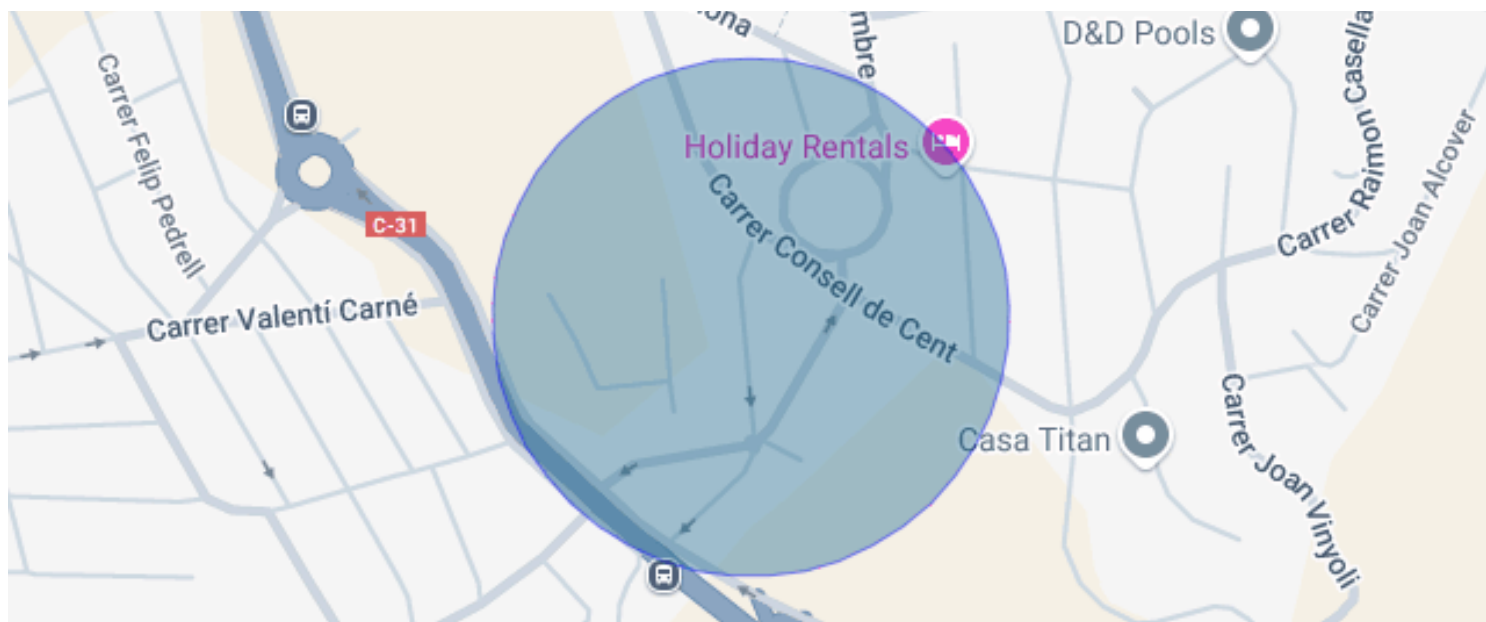




## FINCA ECUESTRE EN VENTA EN EL VENDRELL

La Muntanyeta / El Vendrell

<b>Price</b>	<b>€1,280,000</b>	✓ Pool	✓ Air conditioning
Sur. built	273 m <sup>2</sup>	✓ Heating	✓ Sea views
Sur. util	185 m <sup>2</sup>	✓ Backyard	✓ Fireplace
Bedrooms	5	✓ Parking	✓ Terrace
Bathrooms	3	✓ Balcony	✓ Built in closets
Plot	23.345 m <sup>2</sup>		
Energy classification	F		
Energy performance index	306.00 kw h/m <sup>2</sup> year		
Emissions rating	F		
Emissions	78.00 co/m <sup>2</sup> year		
Year of construction	1978		



## La Muntanyeta / El Vendrell

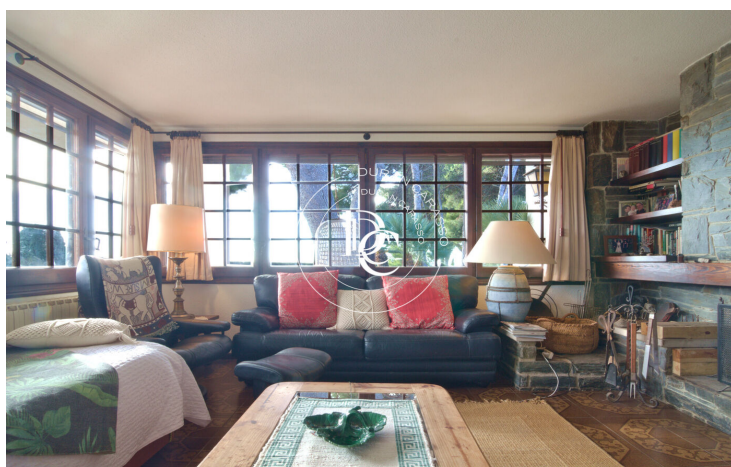
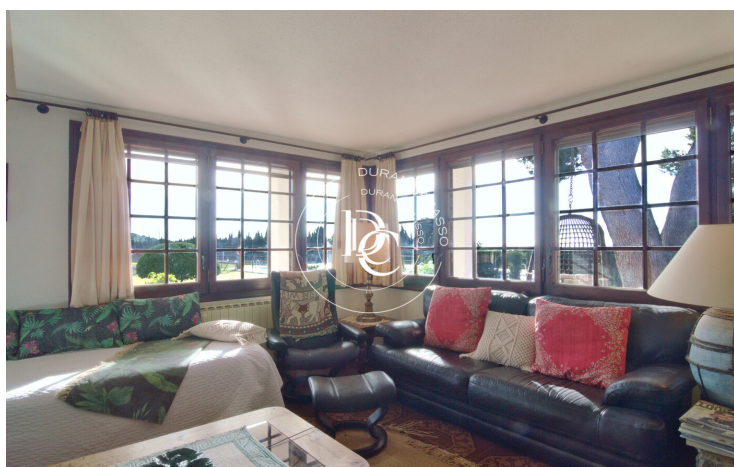
.Esta propiedad abarca 23,000 metros cuadrados y está completamente vallada. Destaca por su ubicación única, situada a menos de 4 km del mar, cerca de las playas de Calafell y Sant Salvador, en Cataluña. Además, tiene acceso directo a la autopista AP-7, que conecta con Barcelona en 40 minutos. La zona cuenta con una infraestructura urbana completa, incluyendo supermercados, centros médicos y otros servicios, todos ubicados a menos de 1 km de distancia.

La finca cuenta con un caudal de agua natural a nivel freático que provee más de 20,000 litros por hora a toda la extensión del terreno, lo que la hace adecuada para actividades ecuestres.

Las instalaciones incluyen jardines cuidados con árboles como algarrobos, palmitos autóctonos y pinos, una pista de tenis, una piscina de 22 por 11 metros en buen estado, siete boxes equipados y una pista de doma americana.

El interior de la propiedad presenta amplios ventanales y una distribución diáfana, con materiales como maderas nobles y elementos rústicos que reflejan la filosofía ecuestre. Además, cuenta con una amplia bodega y zonas comunes.





The data of each property is not part of an offer or a contract. Statements made by Durán Carasso Grupo Inmobiliario, verbally or in writing, regarding the property, its condition, or its value, should not be considered accurate or factual. The photographs only show specific parts of the property as they were at the time they were taken. The dimensions, areas, and distances provided are approximate and should be verified by the client. Computer-generated images are only an indication of the possible appearance of the property and may change at any time. Information regarding a property is subject to change at any time.

Contact us if you want more information or to arrange a viewing.