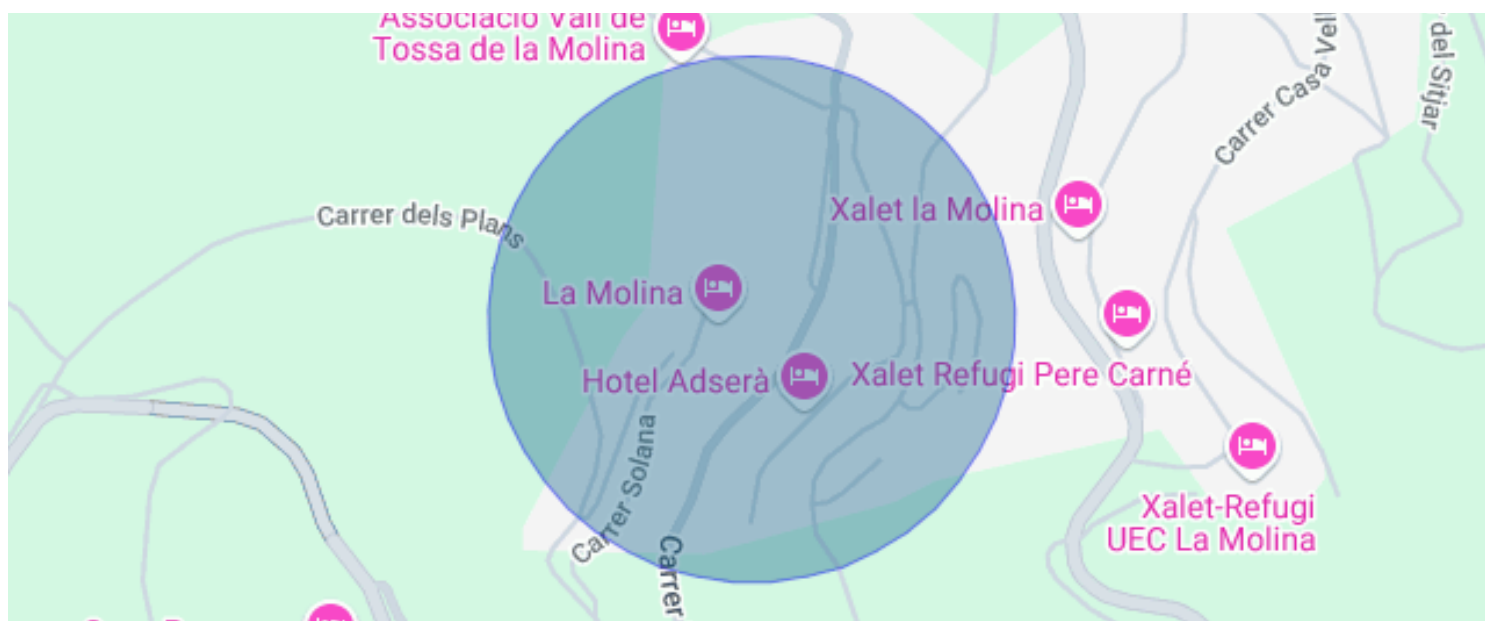




APPARTEMENT À LA MOLINA – À CÔTÉ DES PISTES DE SKI, EN PLEIN CœUR DE LA N...

Alp / La Cerdanya

Prix	129.000 €	✓ Chauffage	✓ Vues montagne
Sur. construite	43 m ²	✓ Cave	✓ Ascenseur
Sur. utile	33 m ²	✓ Furnished	✓ Cheminée
Chambre	1	✓ Parking	✓ Terrasse
Salle de bain	1	✓ Armoires	✓ Dehors
Classement énergétique	E		
Indice de performance énergétique	338.00 kw h/m ² an		
Cote d'émission	E		
Émissions	57.00 co/m ² an		
Année de construction	2005		
Sol	bj		



Alp / La Cerdanya

Ce cosy appartement de 40 m², entièrement équipé et meublé, est le refuge parfait pour les amoureux des sports de plein air. Situé dans un emplacement privilégié, à côté des pistes de ski et entouré par la nature, il est idéal pour profiter aussi bien des sports de montagne en hiver que des activités en plein air tout au long de l'année.

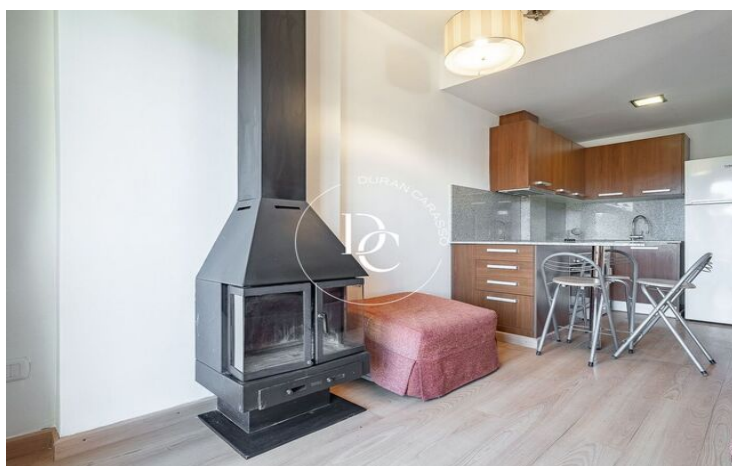
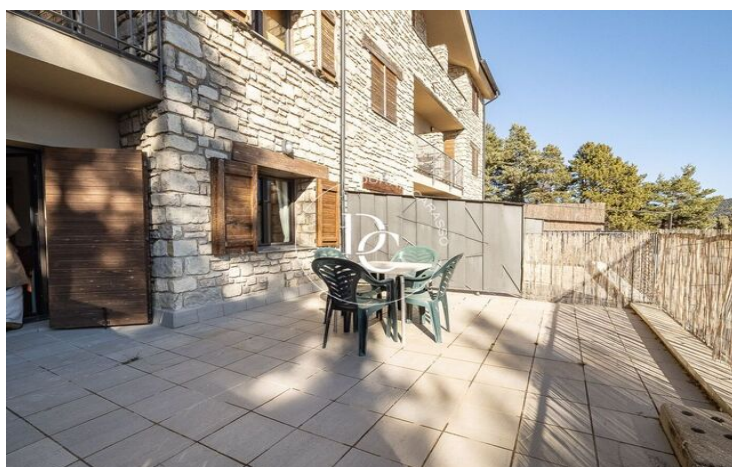
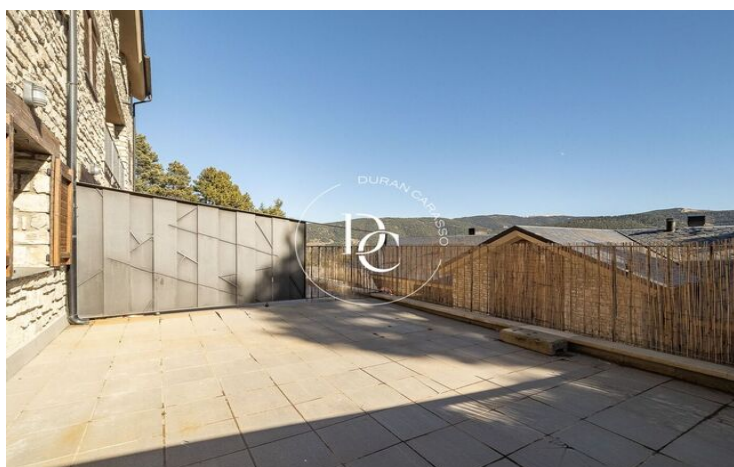
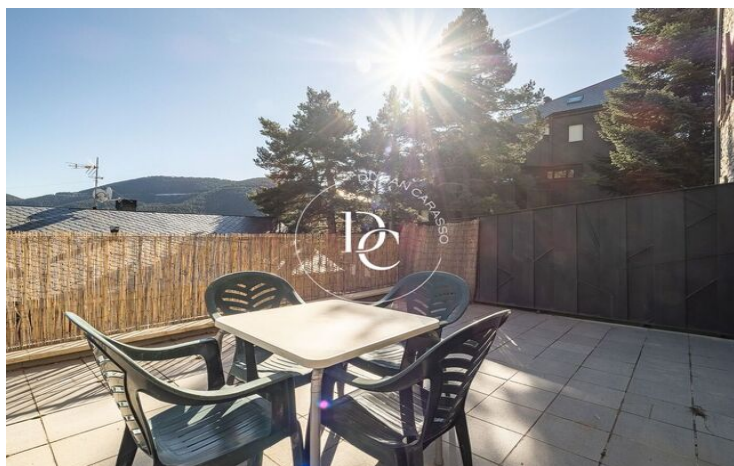
Avec un hall d'entrée spacieux pour vous accueillir, cet appartement offre une salle de bain complète avec baignoire, une chambre double avec placard intégré, un salon-salle à manger avec cuisine ouverte et cheminée. La lumière naturelle entre par les grandes fenêtres, créant une ambiance chaleureuse et accueillante.

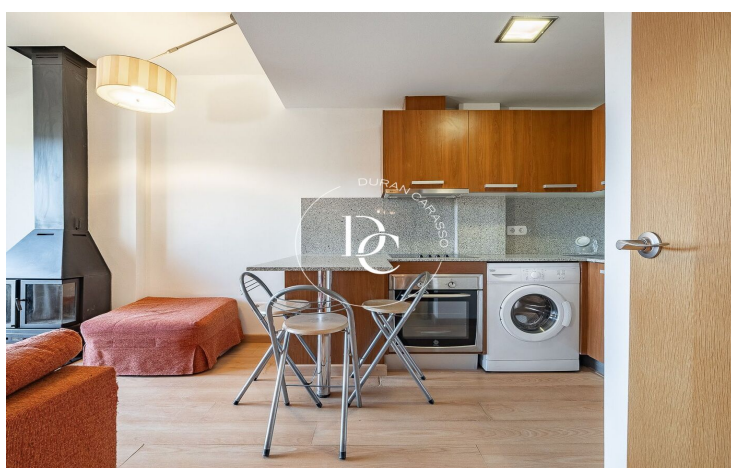
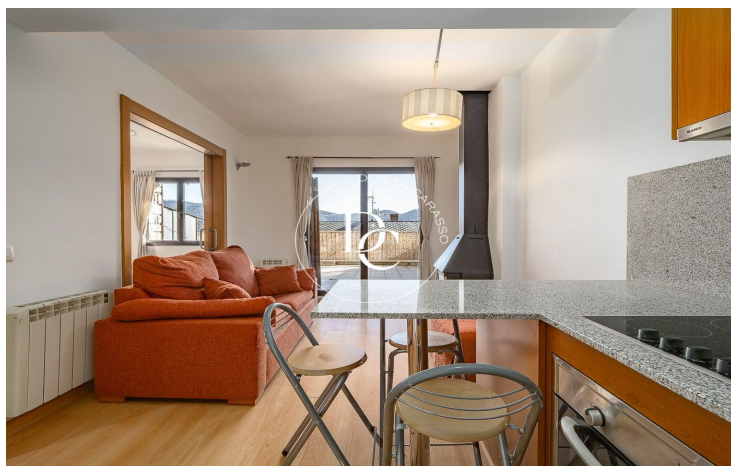
Le salon dispose d'une sortie vers une magnifique terrasse de 30 m² où vous pourrez profiter de vues imprenables sur la nature, dans un environnement verdoyant propice à la détente.

L'appartement comprend une place de parking et un débarras dans le même immeuble, avec un accès direct par ascenseur pour plus de confort.

Ne manquez pas cette opportunité unique, idéale pour profiter des week-ends ou, si vous préférez, pour investir dans un bien qui aura toujours une forte demande en location.

Et rappelez-vous, vivez là où vous méritez de vivre avec Duran Carasso





Les données de chaque bien immobilier ne font pas partie d'une offre ou d'un contrat. Les déclarations faites par Durán Carasso Grupo Inmobiliario, verbalement ou par écrit, concernant les biens immobiliers, leur état ou leur valeur, ne doivent pas être considérées comme exactes ou factuelles. Les photographies montrent uniquement des parties spécifiques des biens tels qu'ils étaient au moment de leur prise. Les dimensions, superficies et distances fournies ne sont qu'approximatives et doivent être vérifiées par le client. Les images générées par ordinateur ne sont qu'une indication de l'aspect potentiel des biens et peuvent changer à tout moment. Les informations concernant un bien immobilier sont susceptibles de changer à tout moment.

Contactez-nous si vous souhaitez plus d'informations ou pour organiser une visite.