



NOUVELLE CONSTRUCTION DE LUXE AVEC VUES À VENDRE À ANDORRA LA VELLA

Andorra la Vella / Andorra la Vella

Prix à partir de

1.650.000 €

Surface

288 m² - 288 m²

Unités

2

✓ Chauffage

✓ Parking

✓ Armoires

✓ Vues

✓ Terrasse

✓ Dehors



Andorra la Vella / Andorra la Vella

Découvrez ces 2 charmantes maisons jumelées à vendre, situées dans une urbanisation exclusive à Pal, à proximité des pistes de ski et entourées d'une belle forêt, orientées vers l'est qui assure une lumière naturelle le matin.

Distribution:

Étage inférieur : Entrée indépendante et espace pour trois véhicules, offrant confort et fonctionnalité.

Premier étage : Grande terrasse qui entoure le chalet, idéale pour profiter de la vue. Séjour-salle à manger lumineux intégré à la cuisine, une salle de bain et une chambre d'environ 11m².

Deuxième étage : Trois chambres doubles, dont une suite avec salle de bain privée.

Qualité des matériaux : Les maisons se distinguent par leur haute qualité de construction, avec l'énergie géothermique et les énergies renouvelables pour une maison efficace et durable.

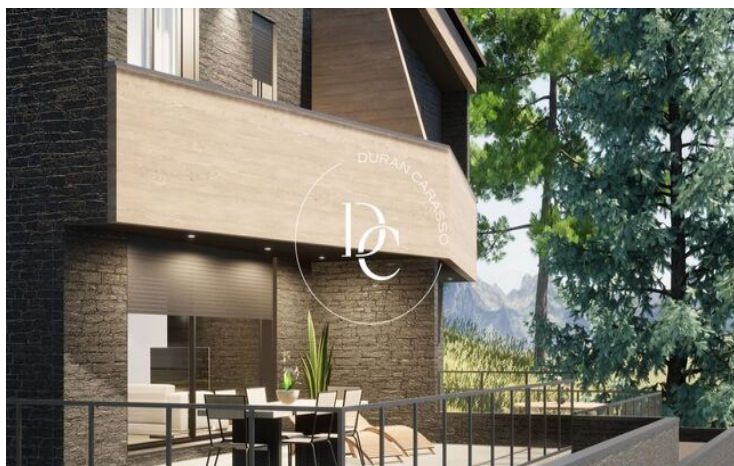
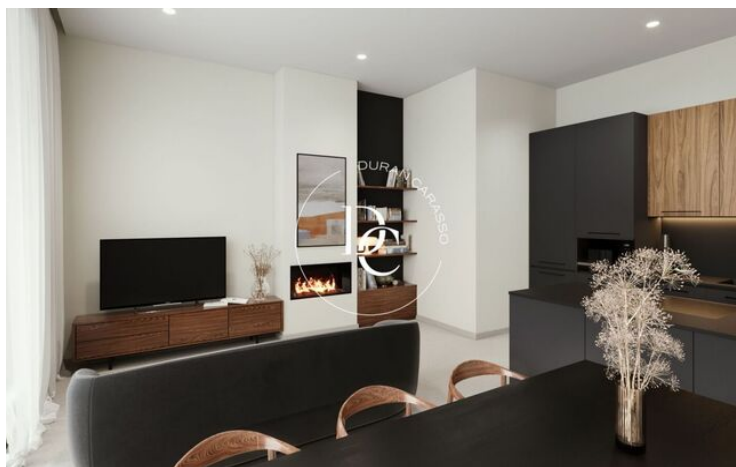
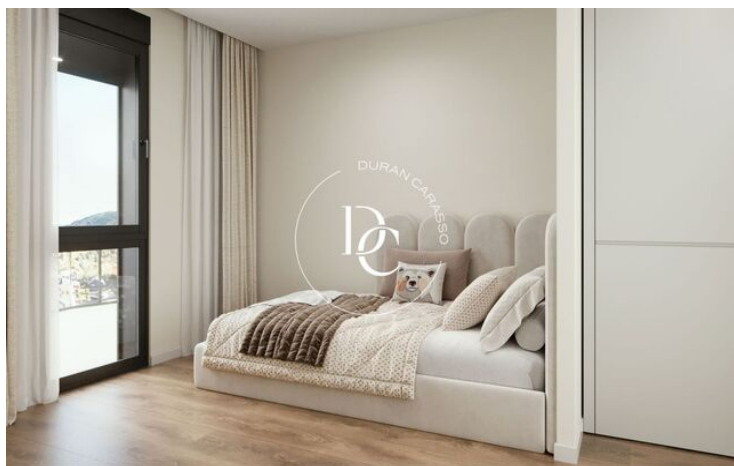
Personnalisation et confort : Durant le mois d'octobre, vous aurez la possibilité de réaliser des configurations personnalisées dans votre chalet, en l'adaptant à vos besoins et à votre style de vie. De plus, une pré-installation pour un ascenseur et une cheminée est proposée, ce qui ajoute un niveau supplémentaire de confort et d'élégance.

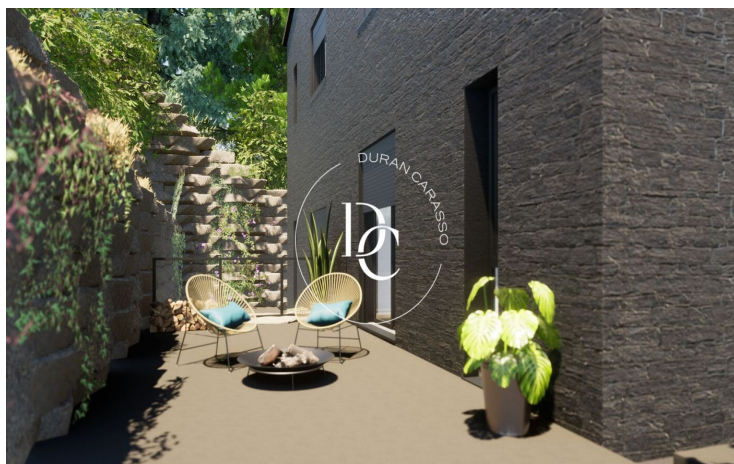
Ce chalet est idéal pour ceux qui recherchent un refuge de montagne avec tout le confort moderne et un environnement naturel sans égal. Ne manquez pas l'opportunité de créer la maison de vos rêves dans ce paradis !

Unités dans cette promotion

Type	Maison
Unité	Casa A
Surface	289 m ²
Chambres	4
Salles de bain	3
Prix	1.650.000 €
état	disponible

Type	Maison
Unité	Casa B
Surface	289 m ²
Chambres	4
Salles de bain	3
Prix	1.750.000 €
état	disponible





Les données de chaque bien immobilier ne font pas partie d'une offre ou d'un contrat. Les déclarations faites par Durán Carasso Grupo Inmobiliario, verbalement ou par écrit, concernant les biens immobiliers, leur état ou leur valeur, ne doivent pas être considérées comme exactes ou factuelles. Les photographies montrent uniquement des parties spécifiques des biens tels qu'ils étaient au moment de leur prise. Les dimensions, superficies et distances fournies ne sont qu'approximatives et doivent être vérifiées par le client. Les images générées par ordinateur ne sont qu'une indication de l'aspect potentiel des biens et peuvent changer à tout moment. Les informations concernant un bien immobilier sont susceptibles de changer à tout moment.

Contactez-nous si vous souhaitez plus d'informations ou pour organiser une visite.