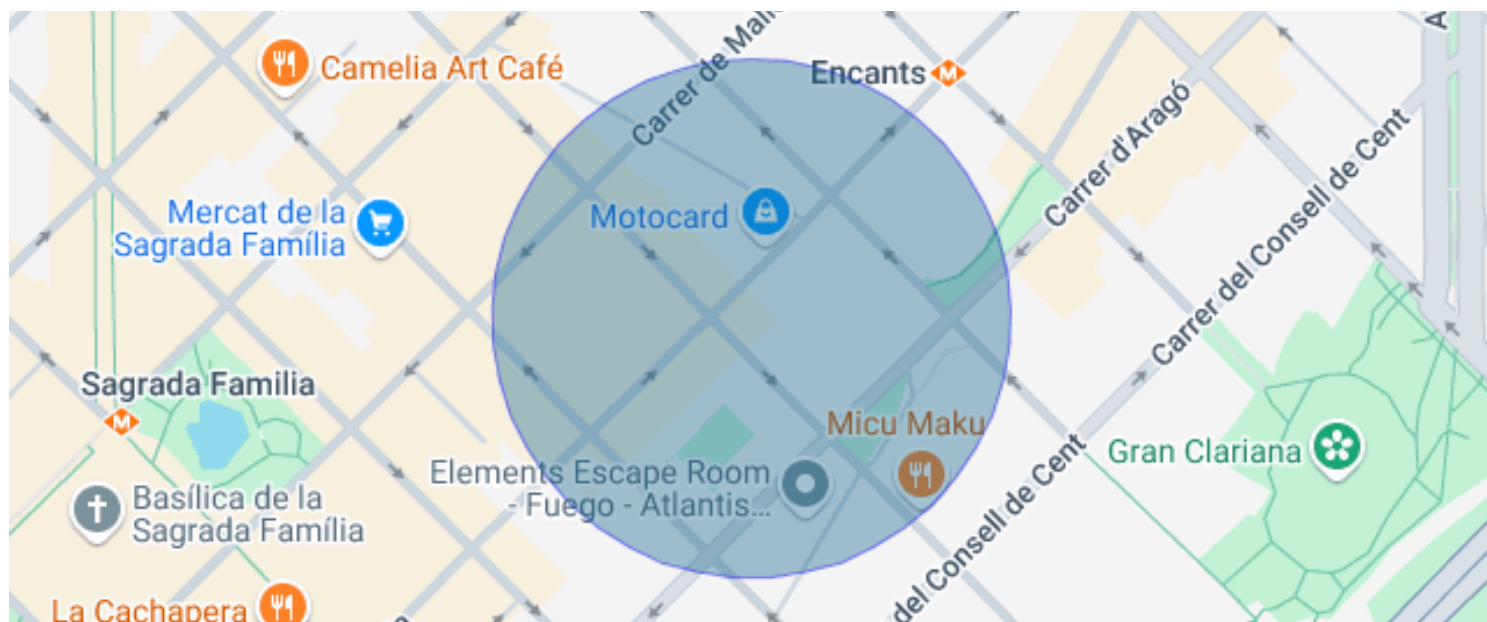


PENTHOUSE DE 100 M² EN PLEIN CœUR DE L'EIXAMPLE DROIT

Barcelona / Barcelona ciudad

Prix	525.000 €	✓ Air conditionné	✓ Chauffage
Sur. construite	95 m ²	✓ Vues	✓ Ascenseur
Sur. utile	85 m ²	✓ Balcon	✓ Armoires
Chambres	3		
Salles de bain	2		
Classement énergétique	F		
Indice de performance énergétique	226.00 kw h/m ² an		
Cote d'émission	E		
Émissions	47.00 co/m ² an		
Année de construction	1983		
Sol	5		

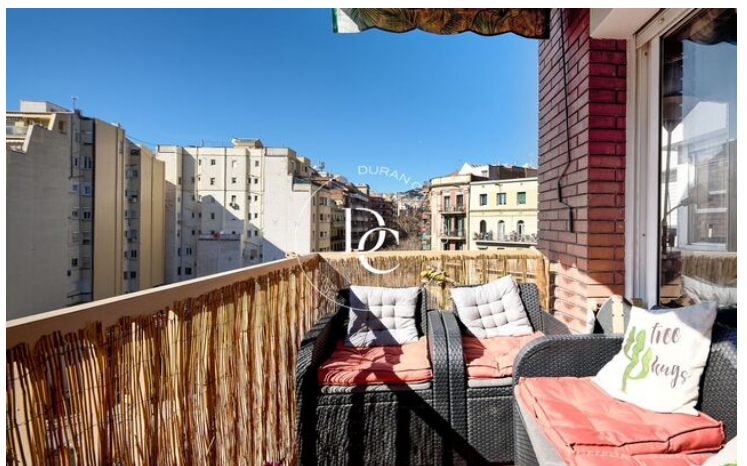
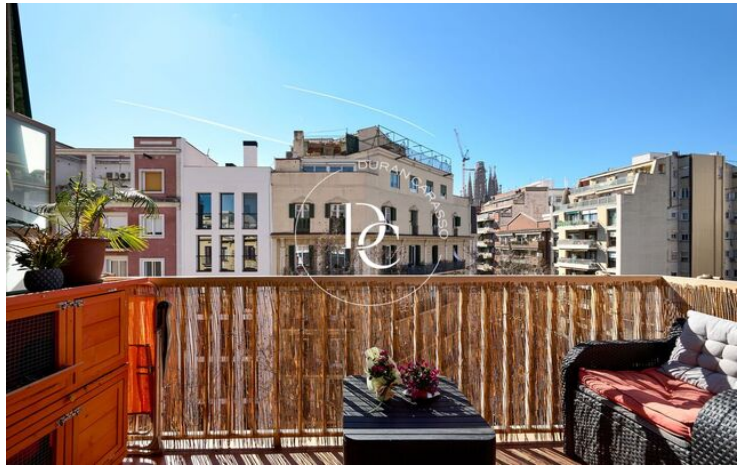


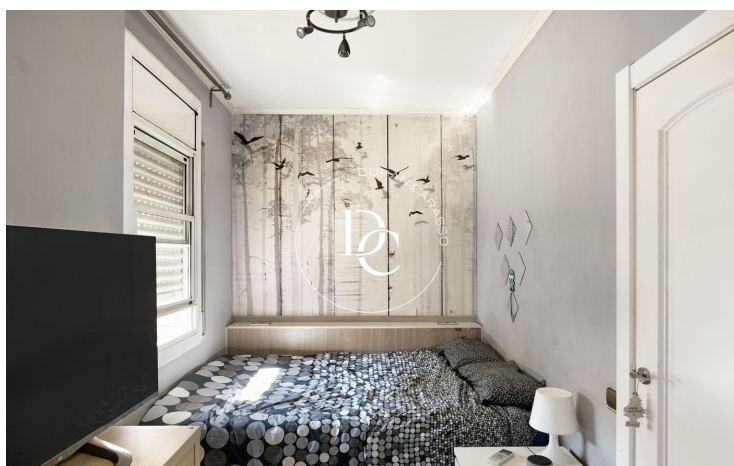
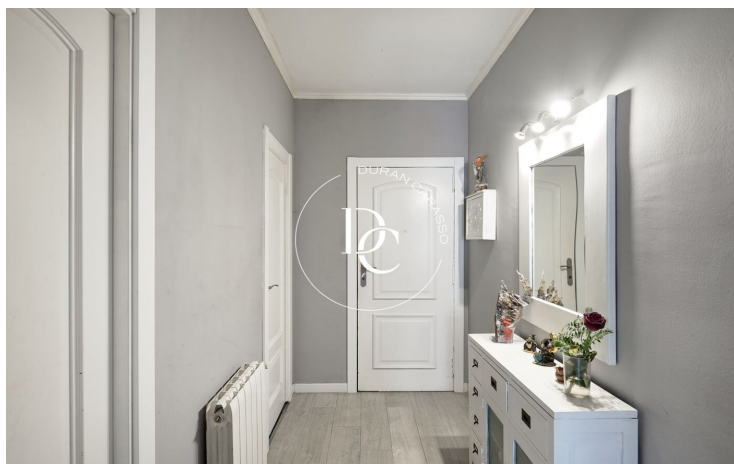
Barcelona / Barcelona ciudad

Situé en plein cœur du quartier de la Dreta de l'Eixample, ce lumineux penthouse de 100 m² est prêt à être habité. Avec une distribution pratique et moderne, il offre une atmosphère chaleureuse et fonctionnelle, idéale pour ceux qui recherchent du confort dans l'un des quartiers les plus prisés de Barcelone. La propriété dispose de deux grandes chambres doubles, d'une chambre individuelle et de deux salles de bain complètes, offrant un espace confortable et bien aménagé pour toute la famille.

Son excellente orientation sud-ouest garantit une abondante lumière naturelle tout au long de la journée, tandis que le balcon constitue un espace idéal pour se détendre et profiter de vues dégagées. De plus, il dispose d'une place de parking dans le même immeuble, pouvant être acquise séparément pour 25.000 €, un atout précieux dans une zone où le stationnement est très recherché. L'immeuble dispose d'un ascenseur et a passé avec succès l'Inspection Technique des Bâtiments (ITE), garantissant son bon état et sa sécurité.

Situé dans la Dreta de l'Eixample, ce penthouse permet de profiter d'un cadre dynamique et exclusif, caractérisé par son architecture moderniste impressionnante, ses larges avenues arborées et son offre de services exceptionnelle. À proximité, vous trouverez des boutiques exclusives, des restaurants gastronomiques et des cafés pleins de charme, ainsi qu'une excellente connexion aux transports en commun et un accès facile à toute la ville. La proximité de sites emblématiques tels que la Casa Batlló, La Pedrera et des espaces verts comme le Parc de la Ciutadella fait de ce quartier l'endroit idéal pour profiter d'une vie urbaine avec toutes les commodités à portée de main.





Les données de chaque bien immobilier ne font pas partie d'une offre ou d'un contrat. Les déclarations faites par Durán Carasso Grupo Inmobiliario, verbalement ou par écrit, concernant les biens immobiliers, leur état ou leur valeur, ne doivent pas être considérées comme exactes ou factuelles. Les photographies montrent uniquement des parties spécifiques des biens tels qu'ils étaient au moment de leur prise. Les dimensions, superficies et distances fournies ne sont qu'approximatives et doivent être vérifiées par le client. Les images générées par ordinateur ne sont qu'une indication de l'aspect potentiel des biens et peuvent changer à tout moment. Les informations concernant un bien immobilier sont susceptibles de changer à tout moment.

Contactez-nous si vous souhaitez plus d'informations ou pour organiser une visite.