



APPARTEMENT À VENDRE AVEC VUE SUR LA MER A ILLA DEL CEL, DIAGONAL MAR

Diagonal Mar/Front Marítim del Poblenou / Barcelona

Prix 845.550 €

Surface 135 m²

Chambres 3

Salles de bain 2

Classement énergétique E

Indice de performance
énergétique 125.00 kw h/m² an

Cote d'émission D

Émissions 22.00 co/m² an

Année de construction 2003

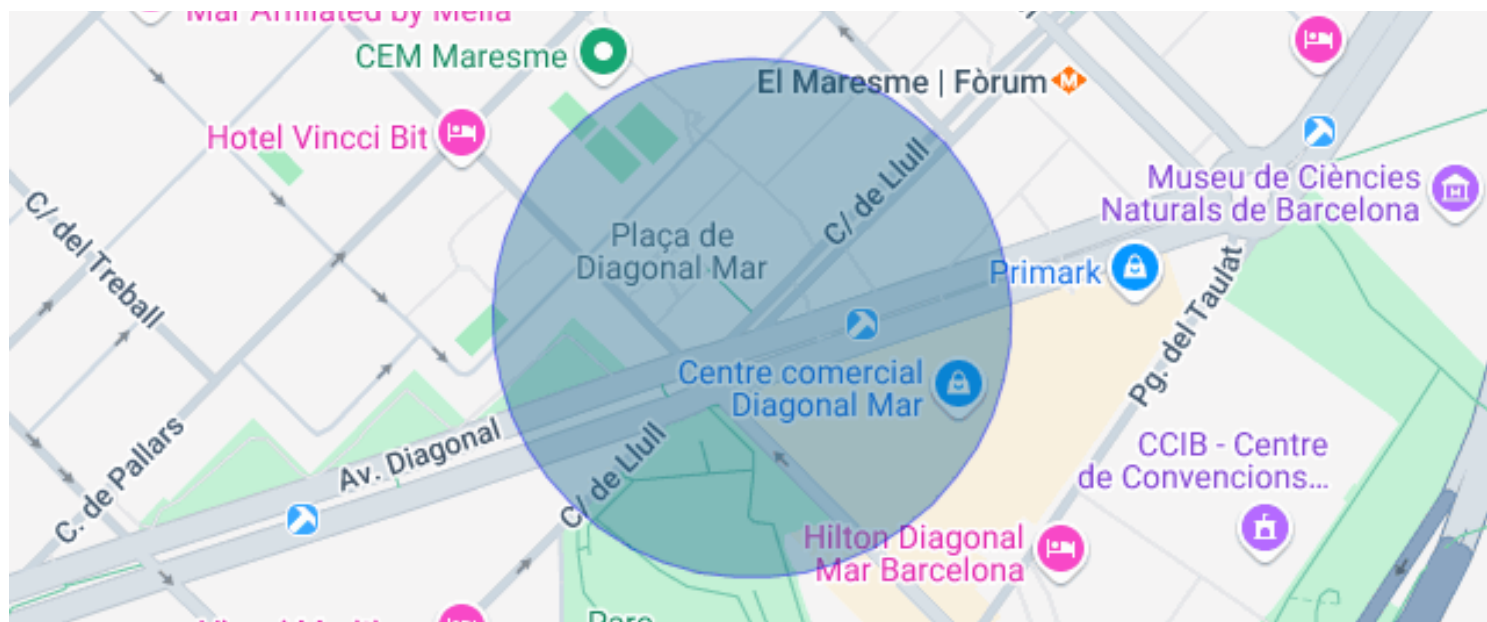
✓ Piscine ✓ Air conditionné

✓ Chauffage ✓ Vues mer

✓ Jardin ✓ Ascenseur

✓ Gym ✓ Parking

✓ Terrasse ✓ Balcon



Diagonal Mar/Front Marítim del Poblenou / Barcelona

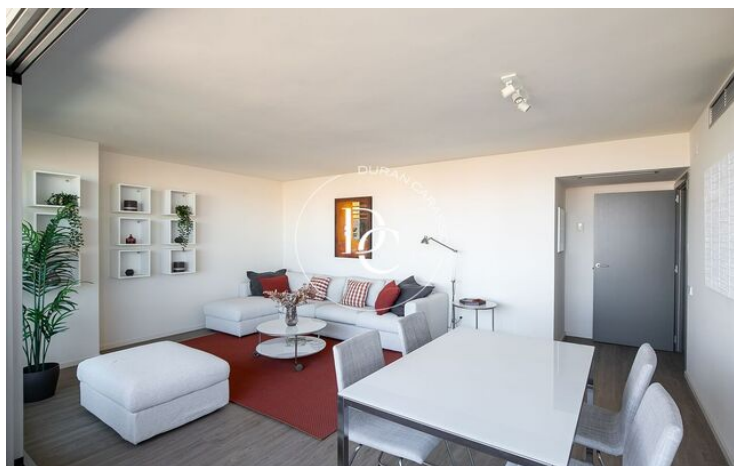
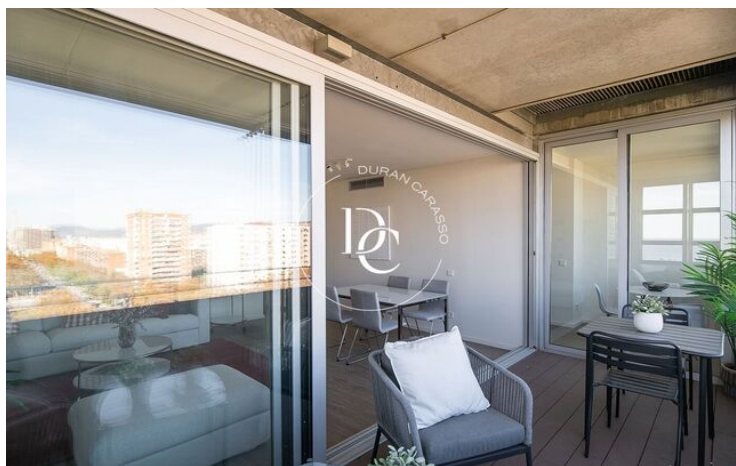
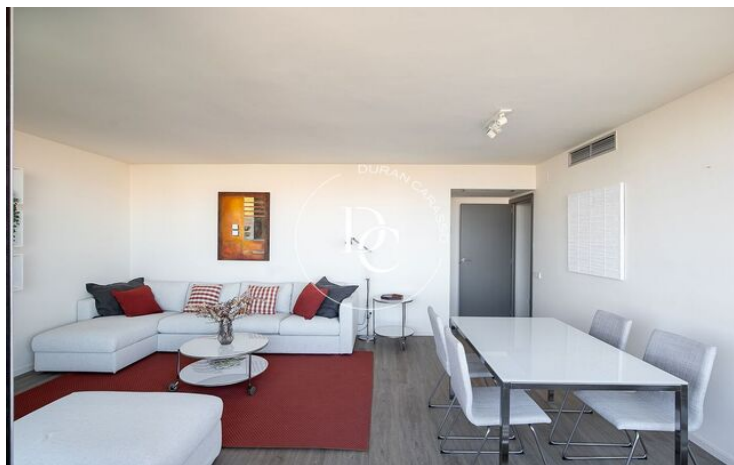
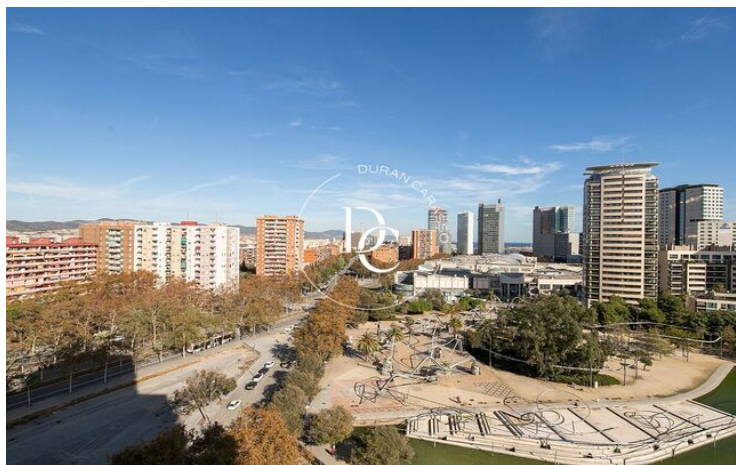
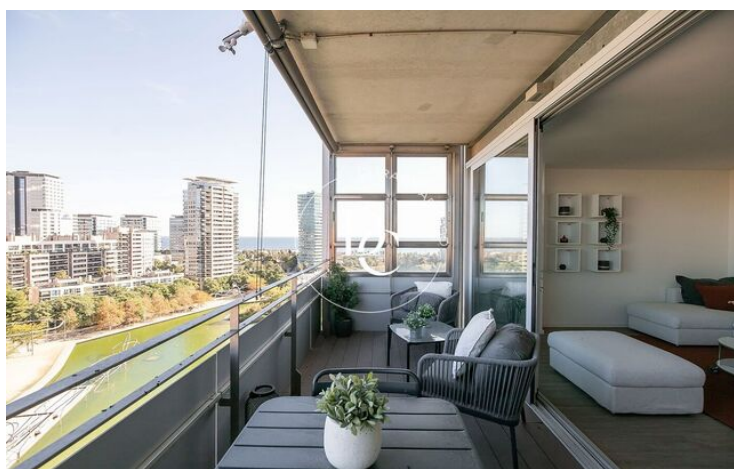
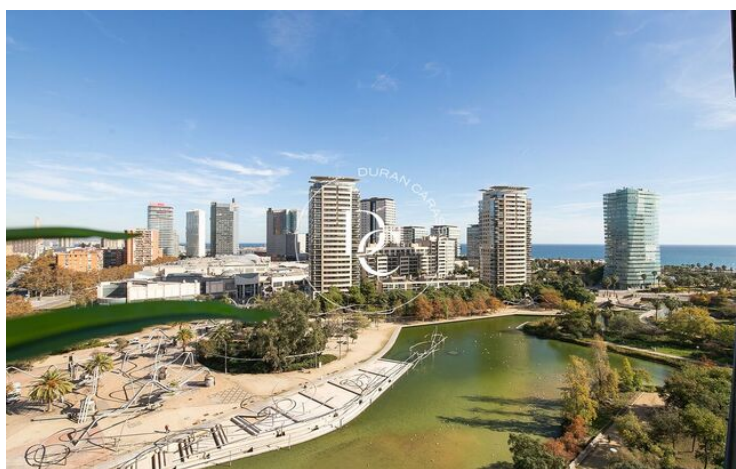
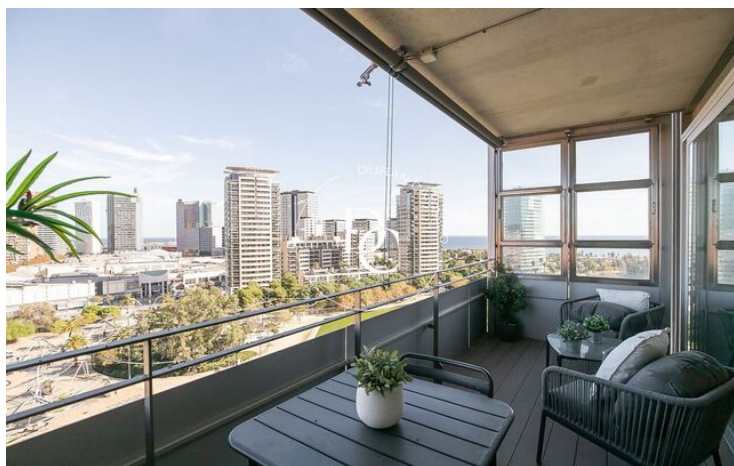
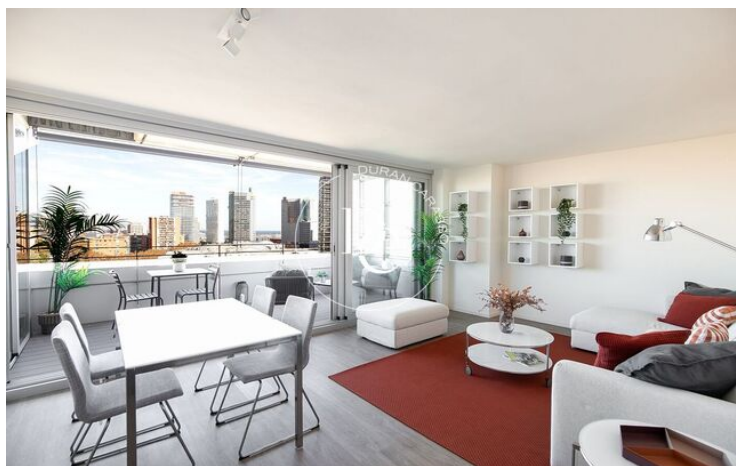
Illa del Cel est un complexe résidentiel exclusif de deux tours à quatre vents reliées par des espaces communs à Diagonal Mar, l'un des quartiers les plus exclusifs à 5 minutes de la promenade et très proche de la plage de Levante.

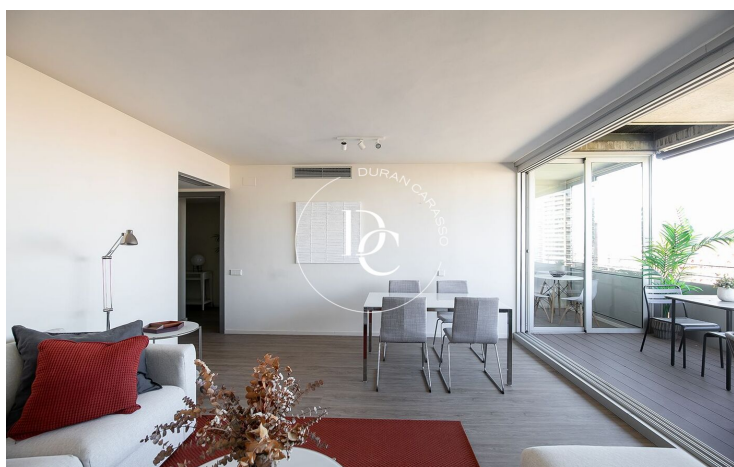
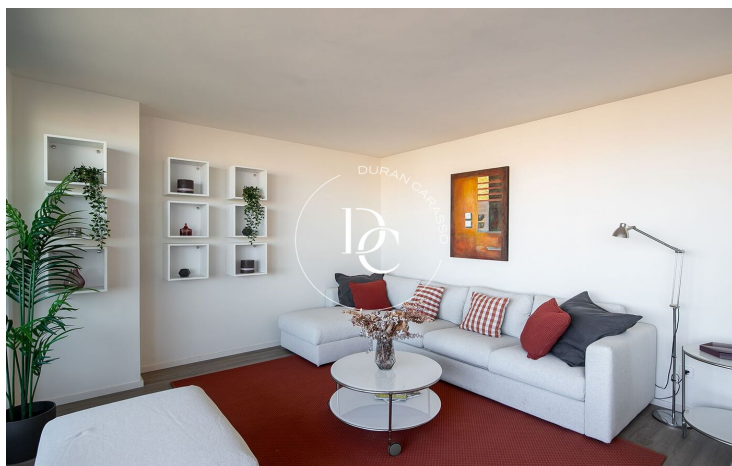
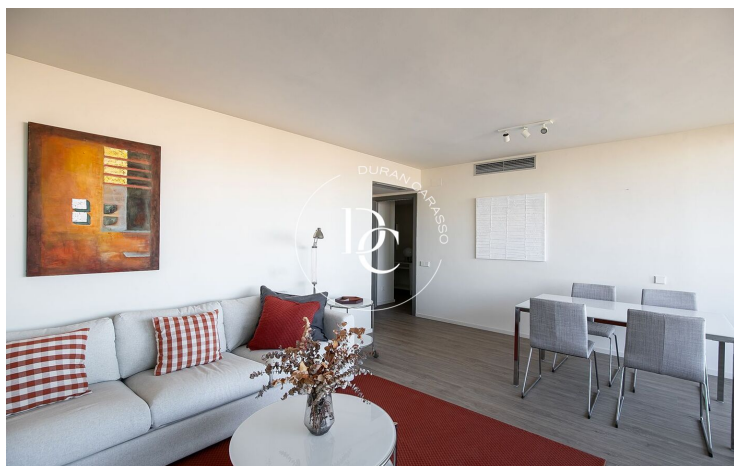
Illa del Cel est composée de maisons exclusives de 2 et 3 chambres conçues pour offrir un maximum de confort, avec de grandes terrasses privées avec de splendides vues panoramiques à 360° sur le parc Diagonal Mar, la Méditerranée et l'horizon de Barcelone.

Elles disposent de grandes fenêtres qui vous permettront de sentir la brise marine. Des intérieurs dotés d'équipements de haut niveau et de tout le confort nécessaire. Ils disposent de services communautaires tels qu'une piscine, un espace chill-out sur le toit, une salle de sport, un sauna, un espace pour enfants, une sécurité 24h/24 et 7j/7, des espaces verts et un garage.

Parking inclus dans le prix.

Contactez-nous pour vous fournir plus d'informations et/ou planifier une visite.





Les données de chaque bien immobilier ne font pas partie d'une offre ou d'un contrat. Les déclarations faites par Durán Carasso Grupo Inmobiliario, verbalement ou par écrit, concernant les biens immobiliers, leur état ou leur valeur, ne doivent pas être considérées comme exactes ou factuelles. Les photographies montrent uniquement des parties spécifiques des biens tels qu'ils étaient au moment de leur prise. Les dimensions, superficies et distances fournies ne sont qu'approximatives et doivent être vérifiées par le client. Les images générées par ordinateur ne sont qu'une indication de l'aspect potentiel des biens et peuvent changer à tout moment. Les informations concernant un bien immobilier sont susceptibles de changer à tout moment.

Contactez-nous si vous souhaitez plus d'informations ou pour organiser une visite.