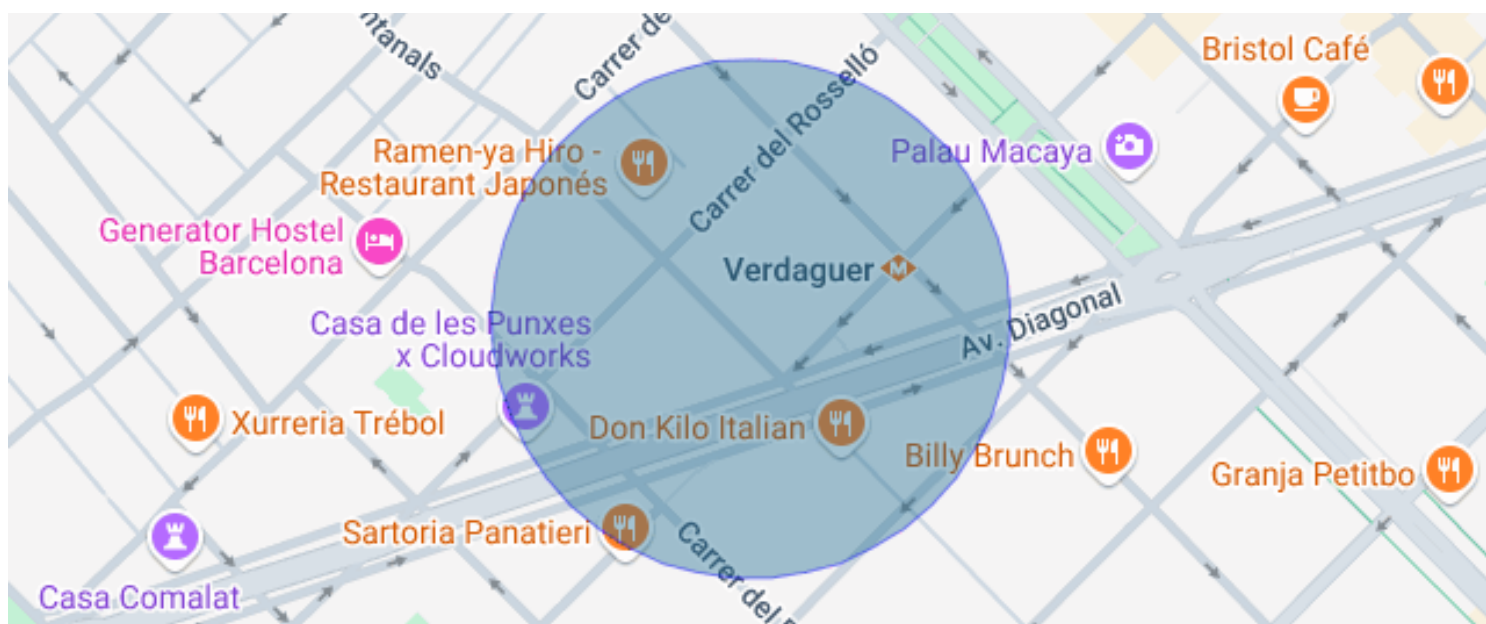


MAJESTUEUSE PROPRIÉTÉ À VENDRE DANS L'EIXAMPLA DRETA

La Dreta de l'Eixample / Barcelona

Prix	3.590.000 €	✓ Air conditionné	✓ Chauffage
Surface	880 m ²	✓ Vues montagne	✓ Ascenseur
Chambres	10	✓ Furnished	✓ Sécurité
Salles de bain	5	✓ Parking	✓ Terrasse
Classement énergétique	G	✓ Concierge	✓ Balcon
Cote d'émission	G	✓ Armoires	✓ Dehors
Année de construction	1930		



La Dreta de l'Eixample / Barcelona

Magnifique propriété située dans la rue Roger de Llúria à Barcelone, dans une propriété noucentiste, construite en 1930 par l'architecte Francesc Guàrdia i Vial, collaborateur de Lluís Domènech i Montaner dans des œuvres telles que le Palau de la Música Catalana.

Le site appartient à la zone de conservation protégée de l'Eixample, composée de bâtiments construits avant 1965. Cela garantit le bon état de conservation du complexe.

Les presque 900 mètres carrés offrent à cette propriété d'immenses espaces, difficiles à trouver dans un environnement aussi unique.

Immeuble mixte, avec conciergerie, idéal pour un cabinet d'avocat, de notaire, un showroom, un consulat, un coliving ou tout type de commerce ou d'activité autorisée. Il y a également la possibilité d'un usage résidentiel ou mixte.

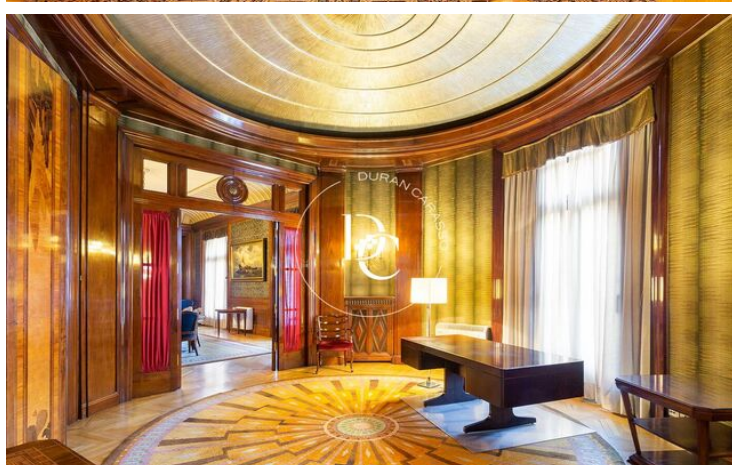
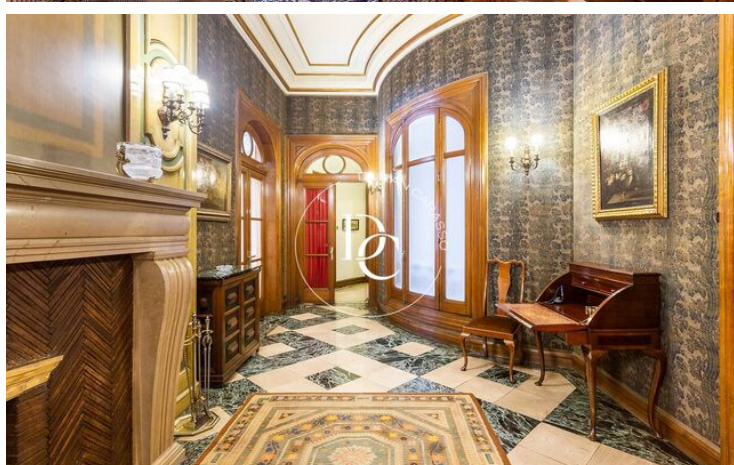
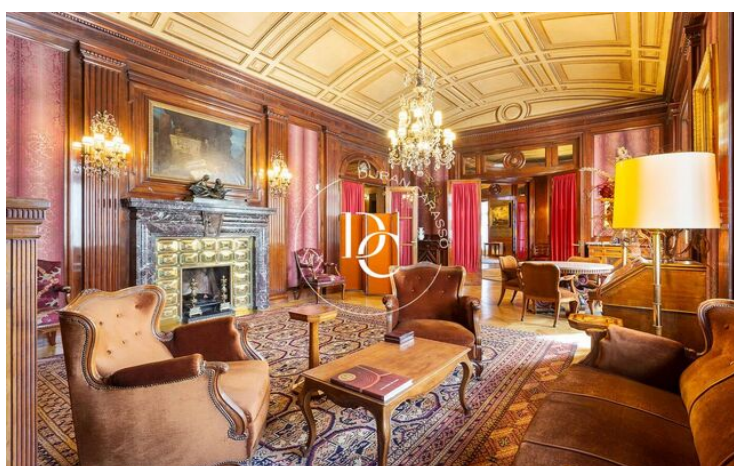
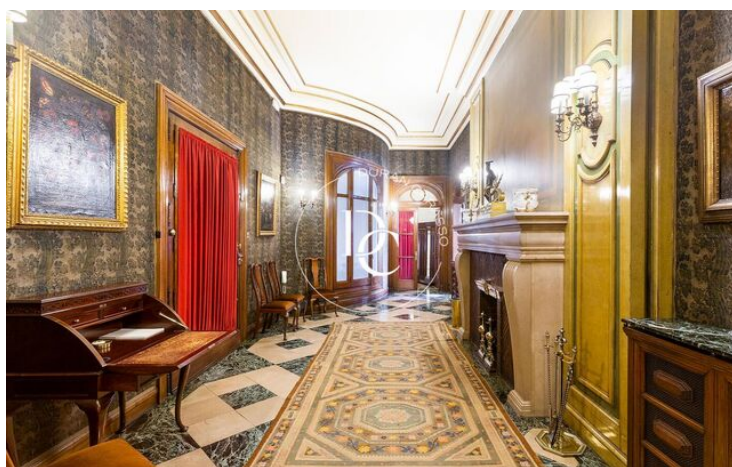
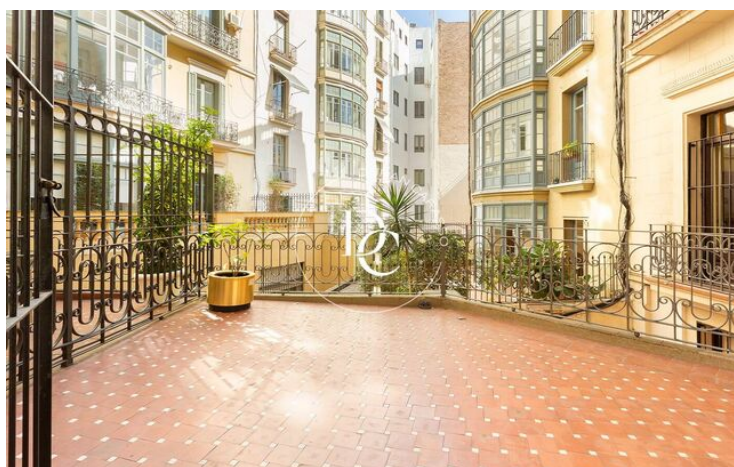
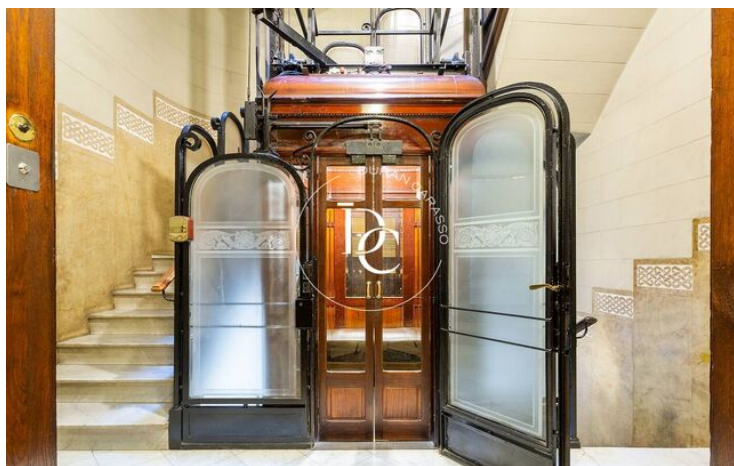
La façade avant est orientée vers le sud et comporte une grande galerie et des fenêtres avec balcons sur toute sa longueur. Cette orientation offre une grande luminosité tout au long de la journée dans l'espace de vie principal.

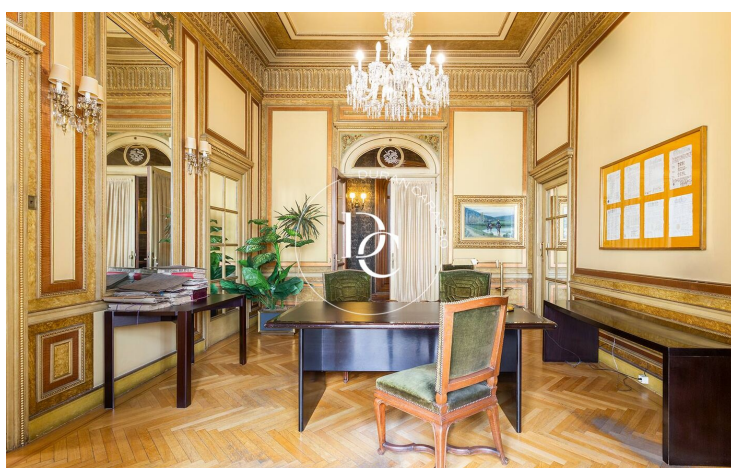
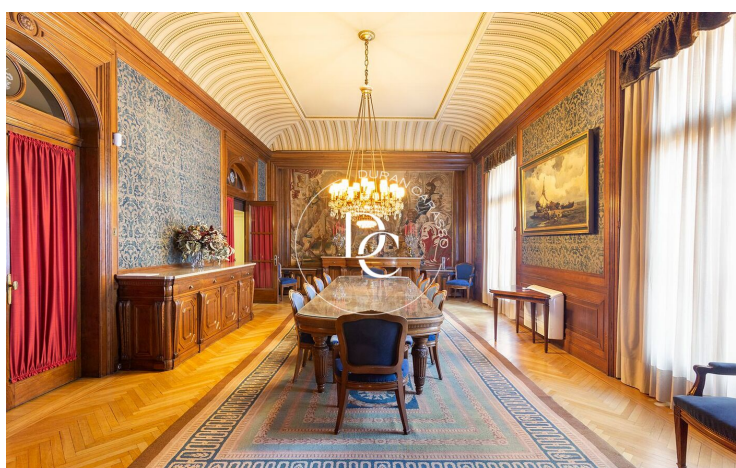
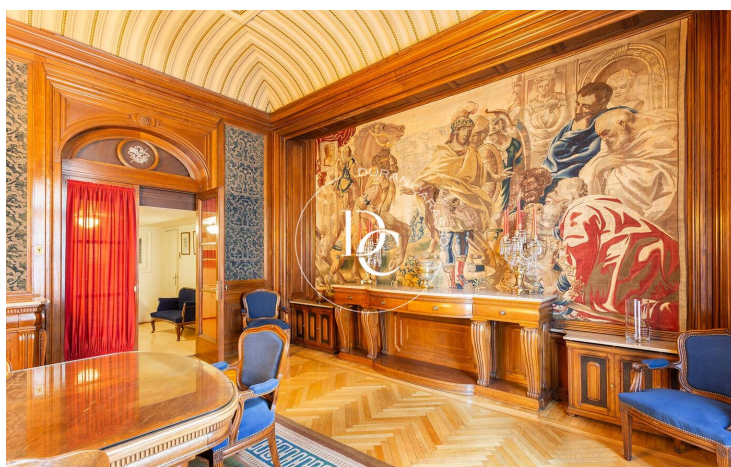
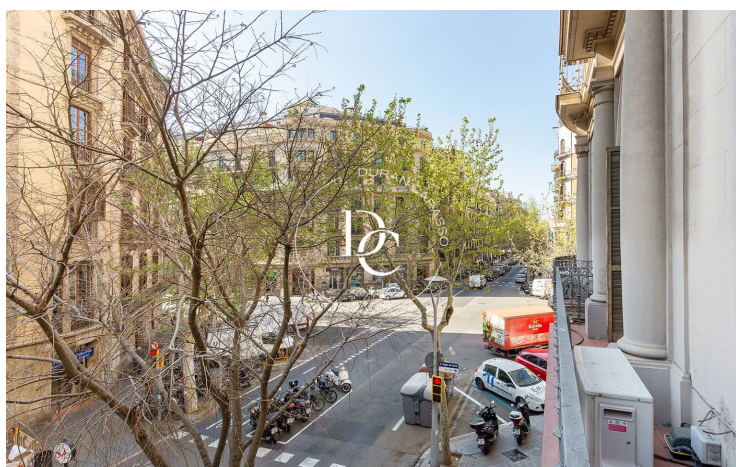
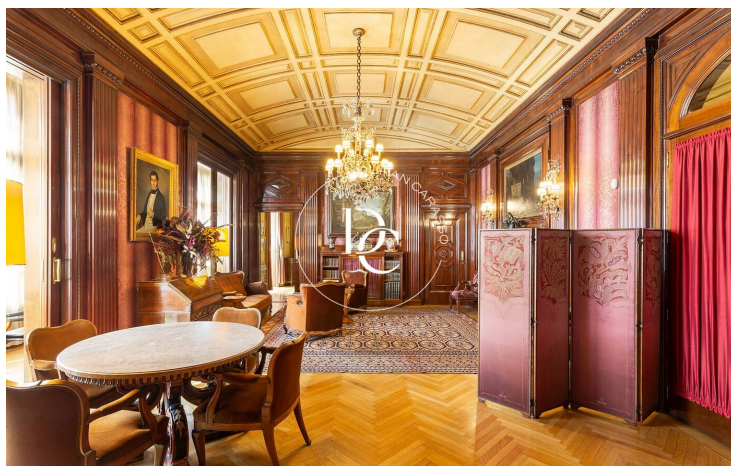
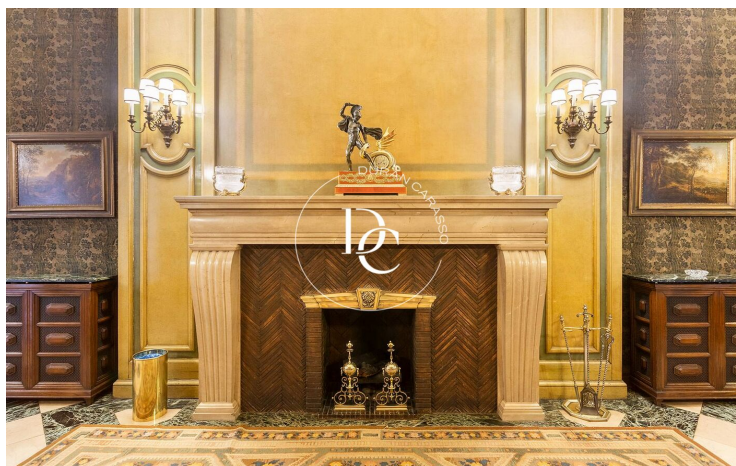
En revanche, la façade arrière donne sur une cour calme et spacieuse capable d'absorber plus de lumière que nécessaire pour les espaces situés dans cette zone, où l'on trouve un balcon et une grande terrasse.

De même, tous les espaces situés entre les deux façades sont ventilés et éclairés par un total de quatre grandes cours intérieures. Comme il est d'usage dans les bâtiments situés dans cet environnement protégé, c'est autour de ces cours que se concentrent les pièces d'eau du bâtiment.

Ce bâtiment unique possède deux entrées indépendantes, à l'origine l'une pour le service avec un chariot élévateur et l'autre pour les propriétaires.

...





Les données de chaque bien immobilier ne font pas partie d'une offre ou d'un contrat. Les déclarations faites par Durán Carasso Grupo Inmobiliario, verbalement ou par écrit, concernant les biens immobiliers, leur état ou leur valeur, ne doivent pas être considérées comme exactes ou factuelles. Les photographies montrent uniquement des parties spécifiques des biens tels qu'ils étaient au moment de leur prise. Les dimensions, superficies et distances fournies ne sont qu'approximatives et doivent être vérifiées par le client. Les images générées par ordinateur ne sont qu'une indication de l'aspect potentiel des biens et peuvent changer à tout moment. Les informations concernant un bien immobilier sont susceptibles de changer à tout moment.

Contactez-nous si vous souhaitez plus d'informations ou pour organiser une visite.