

## NOUVELLE CONSTRUCTION À VENDRE À DRETA DE L'EIXAMPLE, BARCELONA

La Dreta de l'Eixample / Barcelona

Prix à partir de

790.000 €

Surface

60 m<sup>2</sup> - 248 m<sup>2</sup>

Unités

16

✓ Chauffage

✓ Ascenseur

✓ Dehors



## La Dreta de l'Eixample / Barcelona

### Appartements urbains exclusifs conçus pour un style de vie moderne

Cette fantastique collection de 17 appartements urbains exclusifs a été soigneusement conçue pour offrir un style de vie moderne et sophistiqué. Chaque logement dispose de finitions impeccables, réalisées par l'équipe renommée de designers d'intérieur de l'Estudi Vilablanch, garantissant élégance et qualité dans les moindres détails.

Le bâtiment et ses appartements s'intègrent parfaitement dans le paysage urbain vibrant de Barcelone, une ville synonyme de culture, de divertissement et de beauté. Ici, vous trouverez l'appartement idéal, avec des options de 1, 2 ou 3 chambres, les balcons classiques de Barcelone et de spacieuses terrasses dans les penthouses pour profiter de vues uniques et d'une exclusivité maximale.

C'est une promotion emblématique qui redéfinit la vie urbaine de luxe à Barcelone. Une opportunité exceptionnelle pour créer un foyer unique tout en bénéficiant d'un fort potentiel d'investissement dans l'un des quartiers les plus exclusifs de la ville.

Nous mettons à votre disposition un dossier complet avec toutes les informations sur le projet : finitions, mémoires descriptives, plans et prix. N'hésitez pas à nous contacter pour organiser une visite exclusive dans nos bureaux, où vous pourrez découvrir tous les détails et visiter le chantier.

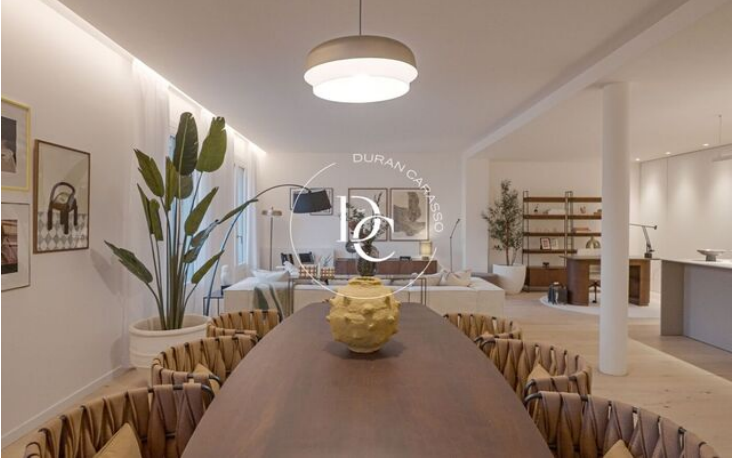
### À propos de la Dreta de l'Eixample

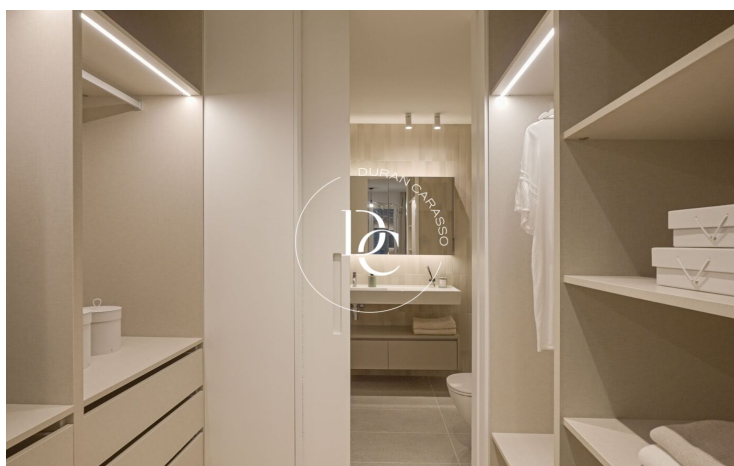
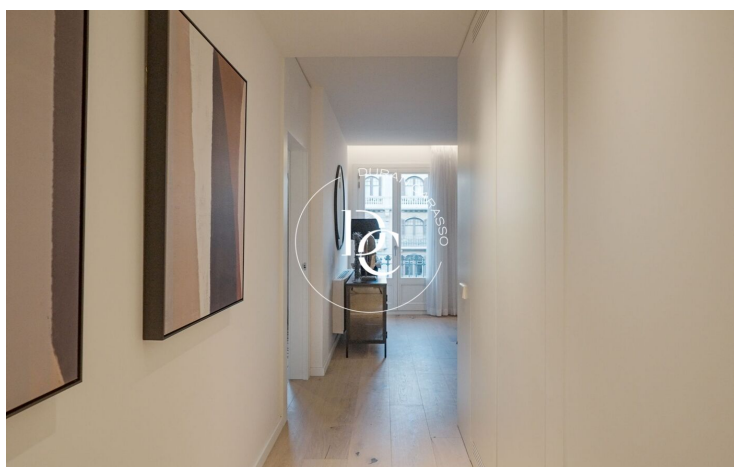
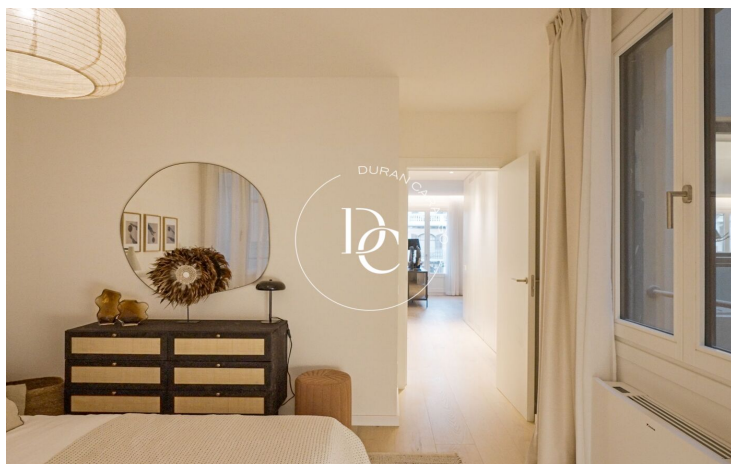
La Dreta de l'Eixample, également connue sous le nom de "Quadrat d'Or" (Carré d'Or), est le quartier le plus traditionnel et central de Barcelone. On y trouve certains des points d'intérêt les plus emblématiques de la ville, comme la Place de Catalogne, le Passeig de Gràcia, et une remarquable concentration d'architecture moderniste et néoclassique, qui fait partie du patrimoine culturel de la ville.

Le quartier s'étend de la rue Balmes au Passeig de Sant Joan et a été construit par la bourgeoisie catalane, qui a érigé de majestueux bâtiments synonymes d'élégance et de prestige...

## Unités dans cette promotion

Type	Unité	Surface	Terrasse	Chambres	Salles de bain	Prix	état
Appartement	1 <sup>o</sup> -3 <sup>a</sup>	60 m <sup>2</sup>	3 m <sup>2</sup>	1	1	770.000 €	vendu
Appartement	4 <sup>o</sup> - 3 <sup>a</sup>	60 m <sup>2</sup>	3 m <sup>2</sup>	1	1	820.000 €	vendu
Appartement	1 <sup>o</sup> - Interi	96 m <sup>2</sup>	-	2	1	1.050.000 €	disponible
Appartement	4 <sup>o</sup> - Interi	85 m <sup>2</sup>	13 m <sup>2</sup>	2	1	1.250.000 €	vendu
Appartement	3 <sup>o</sup> -4 <sup>a</sup>	91 m <sup>2</sup>	-	2	1	1.200.000 €	vendu
Appartement	Ppal Exter	139 m <sup>2</sup>	6 m <sup>2</sup>	2	3	1.690.000 €	disponible
Appartement	2 <sup>o</sup> -1 <sup>a</sup>	137 m <sup>2</sup>	6 m <sup>2</sup>	2	3	1.250.000 €	vendu
Appartement	1 <sup>o</sup> -2 <sup>a</sup>	147 m <sup>2</sup>	-	2	3	1.690.000 €	vendu
Appartement	2 <sup>o</sup> - Exter	137 m <sup>2</sup>	6 m <sup>2</sup>	2	3	1.750.000 €	disponible
Appartement	2 <sup>o</sup> -2 <sup>a</sup>	147 m <sup>2</sup>	-	2	3	1.750.000 €	vendu
Appartement	Ppal Inter	169 m <sup>2</sup>	38 m <sup>2</sup>	2	3	1.890.000 €	disponible
Dernier étage	Ático - 7 <sup>o</sup>	135 m <sup>2</sup>	26 m <sup>2</sup>	2	3	2.390.000 €	disponible
Appartement	1 <sup>o</sup> - Exter	60 m <sup>2</sup>	3 m <sup>2</sup>	1	1	790.000 €	disponible
Appartement	2 <sup>o</sup> - Interi	148 m <sup>2</sup>	-	2	3	1.700.000 €	disponible
Dernier étage	Ático- 5 <sup>o</sup>	240 m <sup>2</sup>	50 m <sup>2</sup>	3	5	4.300.000 €	disponible
Dernier étage	Ático- 6 <sup>o</sup>	248 m <sup>2</sup>	60 m <sup>2</sup>	3	5	4.800.000 €	disponible





Les données de chaque bien immobilier ne font pas partie d'une offre ou d'un contrat. Les déclarations faites par Durán Carasso Grupo Inmobiliario, verbalement ou par écrit, concernant les biens immobiliers, leur état ou leur valeur, ne doivent pas être considérées comme exactes ou factuelles. Les photographies montrent uniquement des parties spécifiques des biens tels qu'ils étaient au moment de leur prise. Les dimensions, superficies et distances fournies ne sont qu'approximatives et doivent être vérifiées par le client. Les images générées par ordinateur ne sont qu'une indication de l'aspect potentiel des biens et peuvent changer à tout moment. Les informations concernant un bien immobilier sont susceptibles de changer à tout moment.

Contactez-nous si vous souhaitez plus d'informations ou pour organiser une visite.