

PROGRAMME NEUF DE HAUT STANDING DANS L'EIXAMPLE DRET À BARCELONE.

La Dreta de l'Eixample / Barcelona

Prix à partir de

950.000 €

Surface

113 m² - 327 m²

Unités

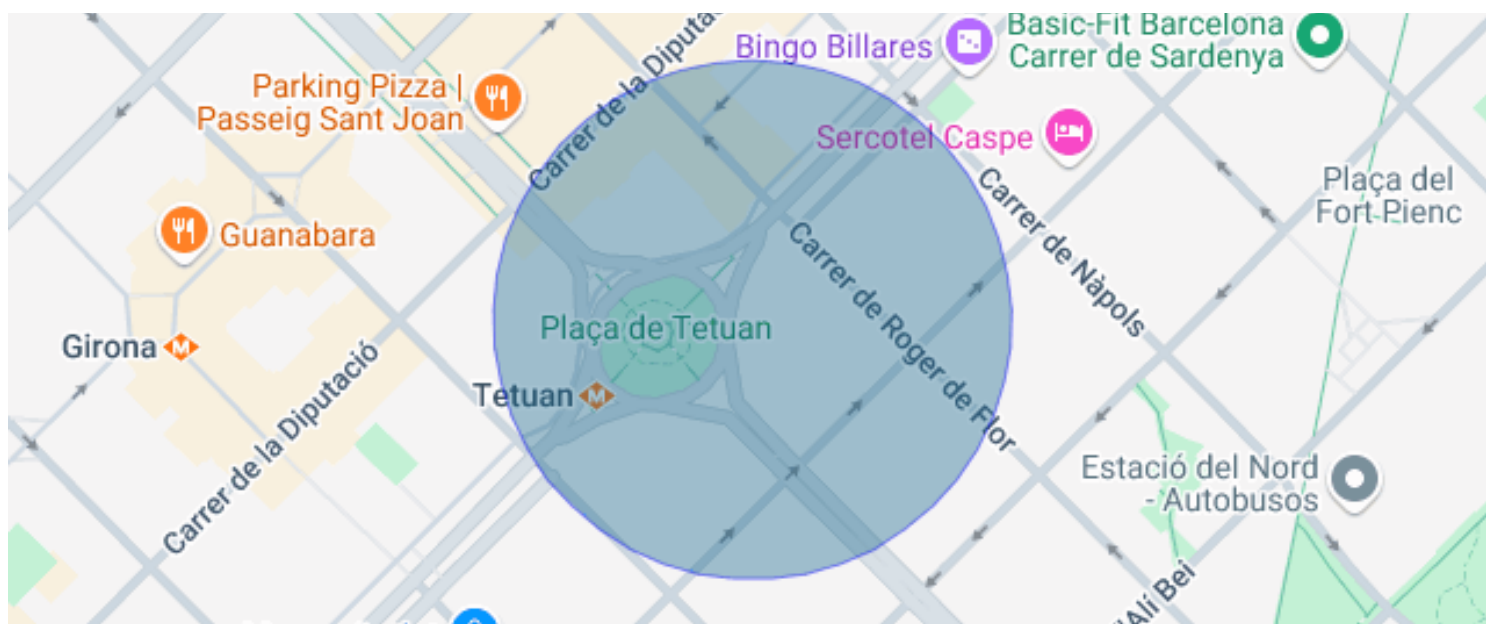
7

✓ Air conditionné

✓ Chauffage

✓ Ascenseur

✓ Balcon



La Dreta de l'Eixample / Barcelona

Magnifique projet de construction neuve, prêt à emménager, dans le quartier recherché de L'Eixample Dret à Barcelone. Le cœur de l'Eixample, Passeig de Gràcia, n'est qu'à quelques pas. Les plages de Barcelone ne sont qu'à quelques minutes. Le quartier branché du Born, plein de bars, de restaurants, de galeries et de musées, se trouve juste au coin de la rue.

Le bâtiment a été artistiquement rénové pour ajouter des comforts modernes et un design contemporain à son caractère historique, tout en préservant la façade du début du XXe siècle, un exemple classique de l'architecture de l'Eixample à cette époque. À l'intérieur, Girona34 a été entièrement repensé pour un mode de vie contemporain.

Le projet propose différents types de logements, dont la plupart sont dotés de terrasses. Tous sont dotés de finitions de haute qualité et d'éléments de conception exclusifs. Il y a un duplex au rez-de-chaussée avec son propre jardin, plusieurs appartements de 2 et 3 chambres à coucher aux étages intermédiaires, deux penthouses au septième étage et l'impressionnant penthouse principal qui occupe tout le dernier étage. Les logements mesurent entre 113 m² et 327 m².

À l'intérieur, des piliers remplacent les murs porteurs pour agrandir les espaces de vie ouverts. Les propriétés situées du côté de la rue Girona sont éclairées par six grandes fenêtres symétriques donnant sur la rue. De l'autre côté du bâtiment, de grandes fenêtres donnent sur l'ancien moulin et sur l'intérieur calme de l'immeuble. Tous les appartements sont dotés de grandes fenêtres et bénéficient d'une lumière naturelle abondante.

Le duplex de 327 m² avec un jardin de 123 m² offre des possibilités infinies. Il dispose d'une suite et de deux chambres à l'étage et son étage inférieur peut être aménagé en fonction de différents besoins, tels que d'autres pièces, des salles de jeux, des bureaux ou des salles de loisirs.

Les hauts plafonds du duplex (3,2 m) sont soutenus par des colonnes en fer forgé afin de maximiser l'espace disponible. À l'extérieur, le vaste jardin et la terrasse peuvent constituer une oasis citadine idéale pour les familles ou servir de cadre à des réceptions spectaculaires.

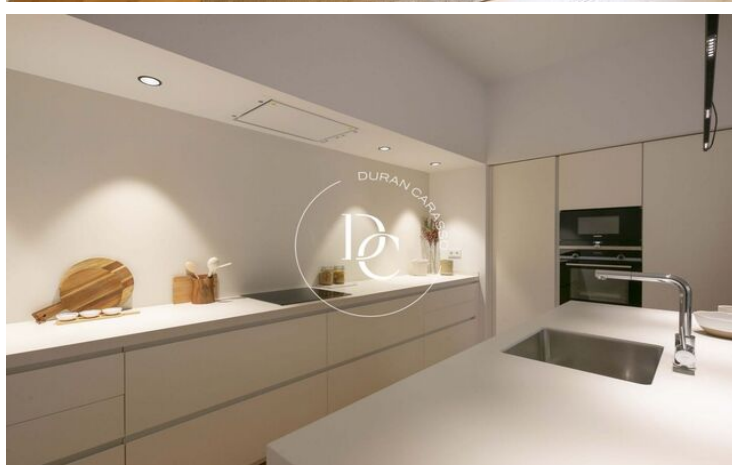
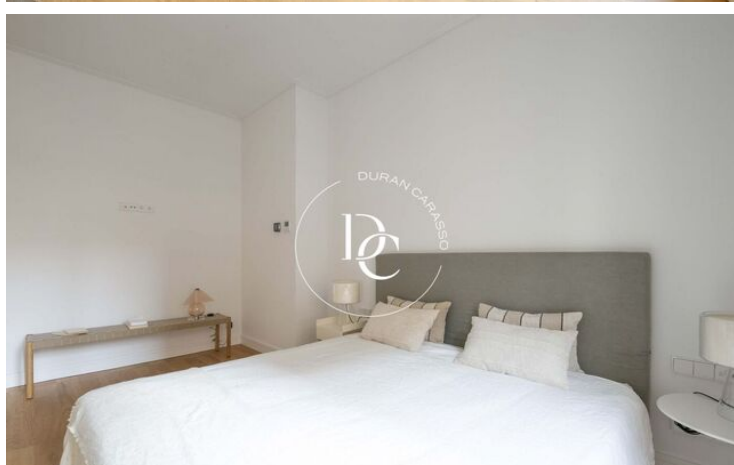
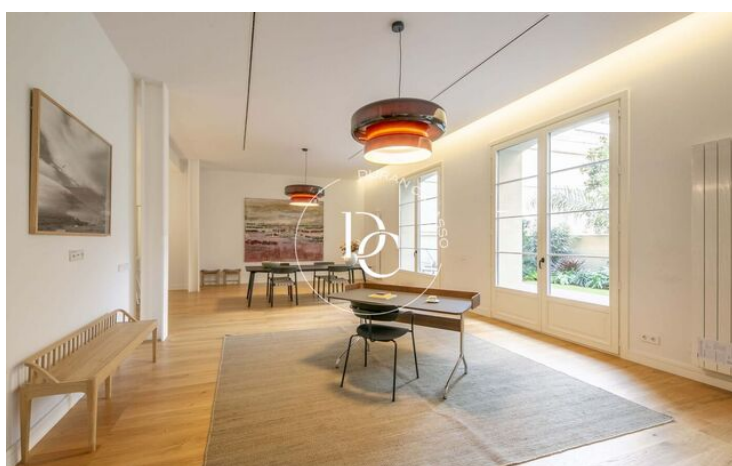
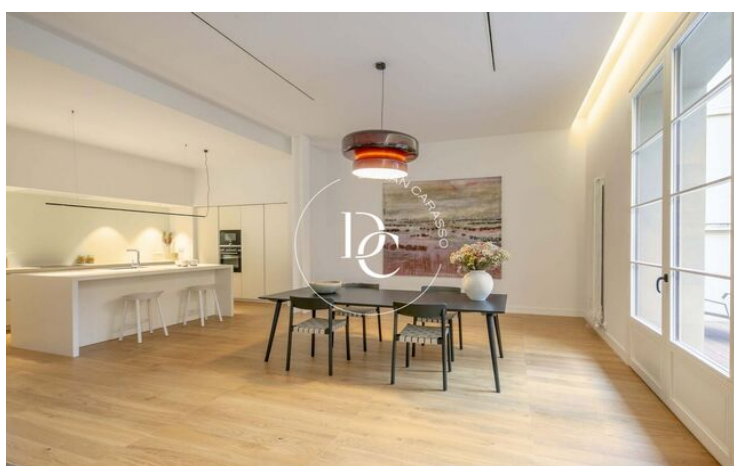
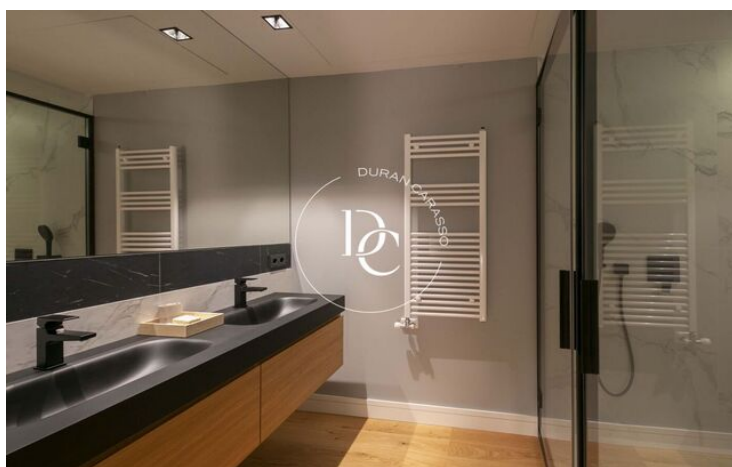
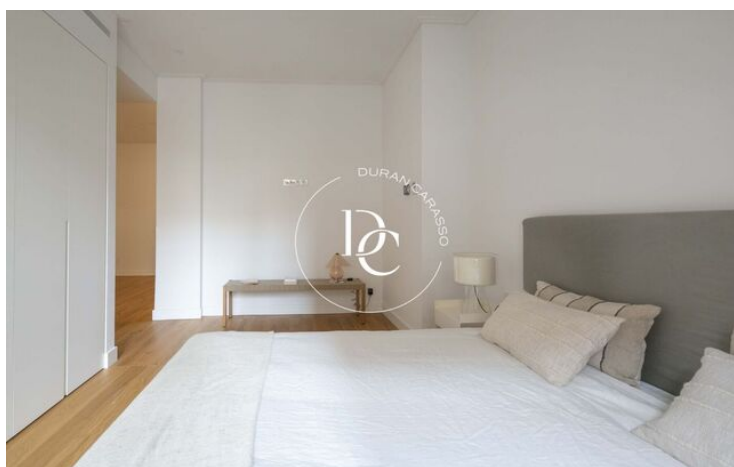
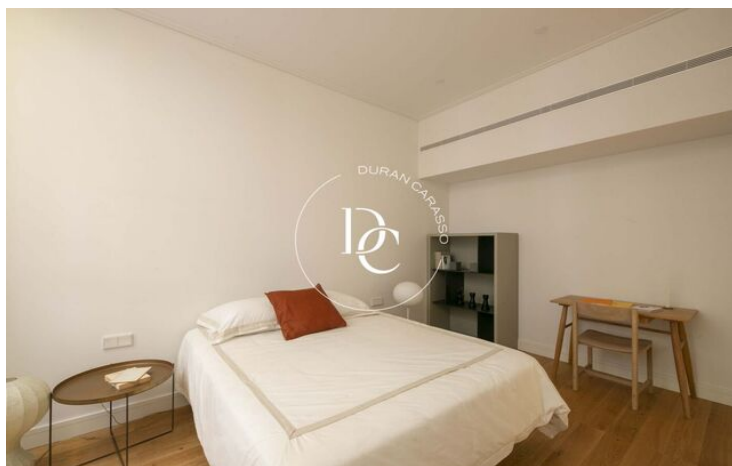
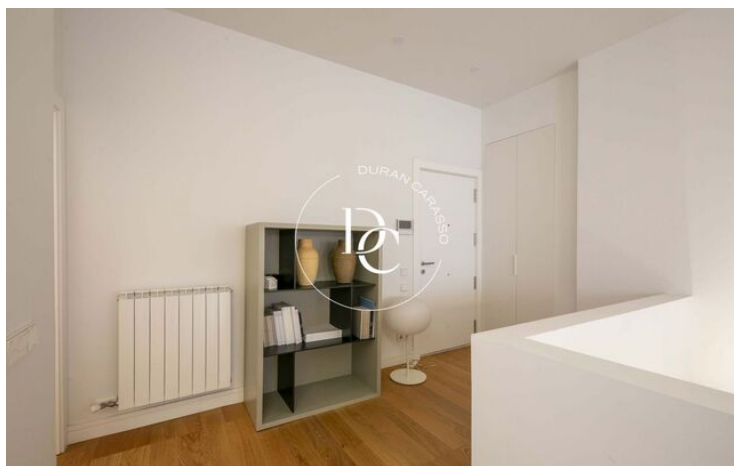
Les propriétés donnant sur la Carrer Girona sont des appartements de deux chambres à coucher de 114 mètres carrés avec de grandes salles de bains.

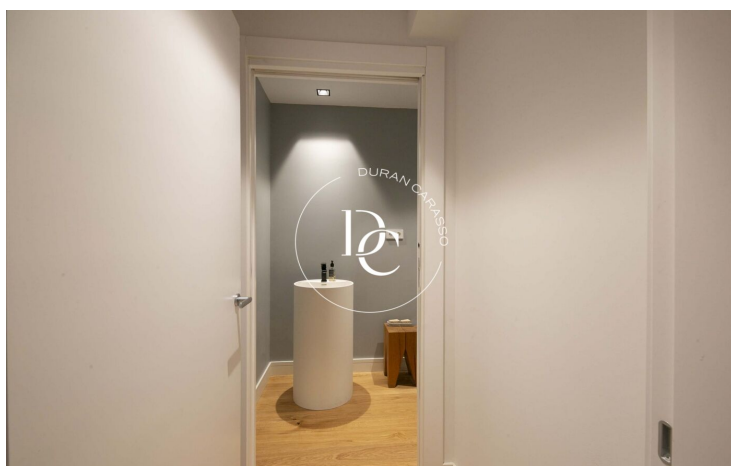
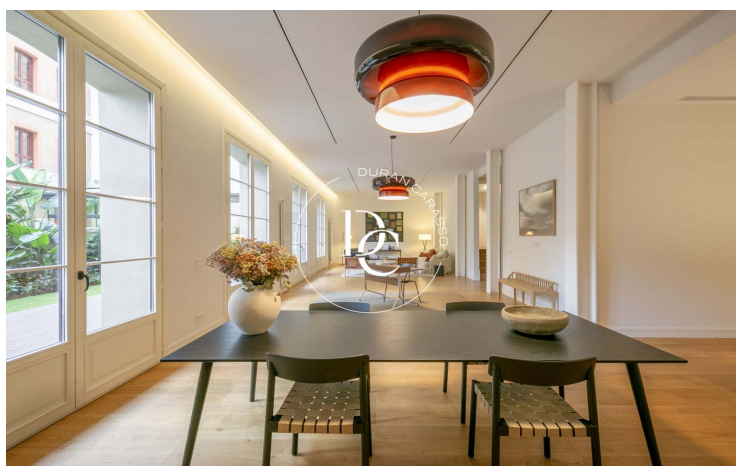
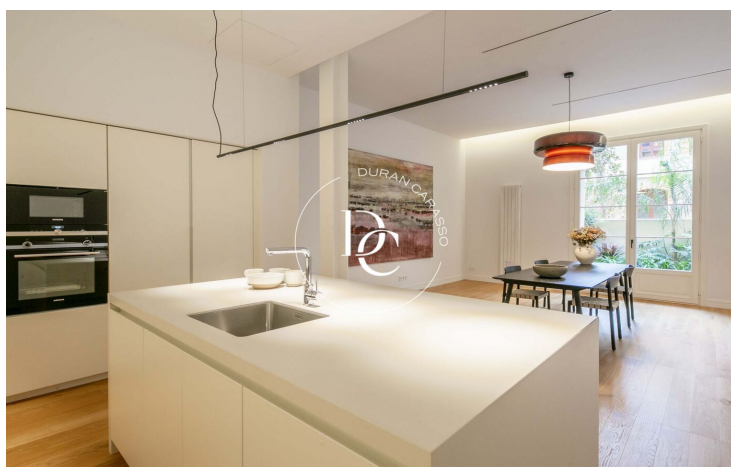
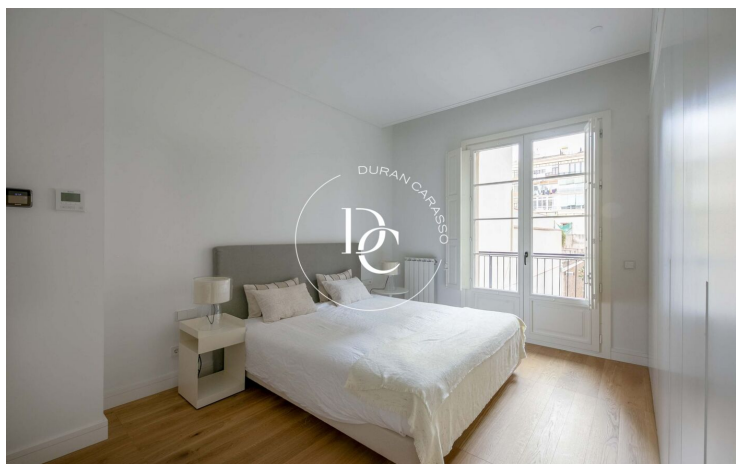
Les appartements donnant sur l'intérieur de l'immeuble sont compacts (113 à 120 m²) et calmes, avec vue sur la paisible cour intérieure de l'immeuble et sur l'ancien moulin. Certains disposent de trois chambres, d'autres d'une chambre simple et d'un studio, tous dotés de grandes salles de bains.

Une occasion unique de vivre dans des logements modernes et neufs dans l'Eixample Dret, tout en préservant le charme des domaines royaux du début du XXe siècle.

Unités dans cette promotion

Type	Unité	Surface	Terrasse	Chambres	Salles de bain	Prix	état
Appartement	1-1	327 m ²	143 m ²	3	5	3.100.000 €	disponible
Appartement	2-1	113 m ²	10 m ²	1	2	950.000 €	disponible
Appartement	3-1	113 m ²	10 m ²	1	2	980.000 €	disponible
Appartement	4-1	113 m ²	10 m ²	1	2	999.500 €	disponible
Appartement	4-2	119 m ²	10 m ²	3	2	1.050.000 €	disponible
Appartement	6-1	113 m ²	10 m ²	1	2	1.050.000 €	disponible
Appartement	6-3	114 m ²	-	2	2	1.110.000 €	disponible





Les données de chaque bien immobilier ne font pas partie d'une offre ou d'un contrat. Les déclarations faites par Durán Carasso Grupo Inmobiliario, verbalement ou par écrit, concernant les biens immobiliers, leur état ou leur valeur, ne doivent pas être considérées comme exactes ou factuelles. Les photographies montrent uniquement des parties spécifiques des biens tels qu'ils étaient au moment de leur prise. Les dimensions, superficies et distances fournies ne sont qu'approximatives et doivent être vérifiées par le client. Les images générées par ordinateur ne sont qu'une indication de l'aspect potentiel des biens et peuvent changer à tout moment. Les informations concernant un bien immobilier sont susceptibles de changer à tout moment.

Contactez-nous si vous souhaitez plus d'informations ou pour organiser une visite.