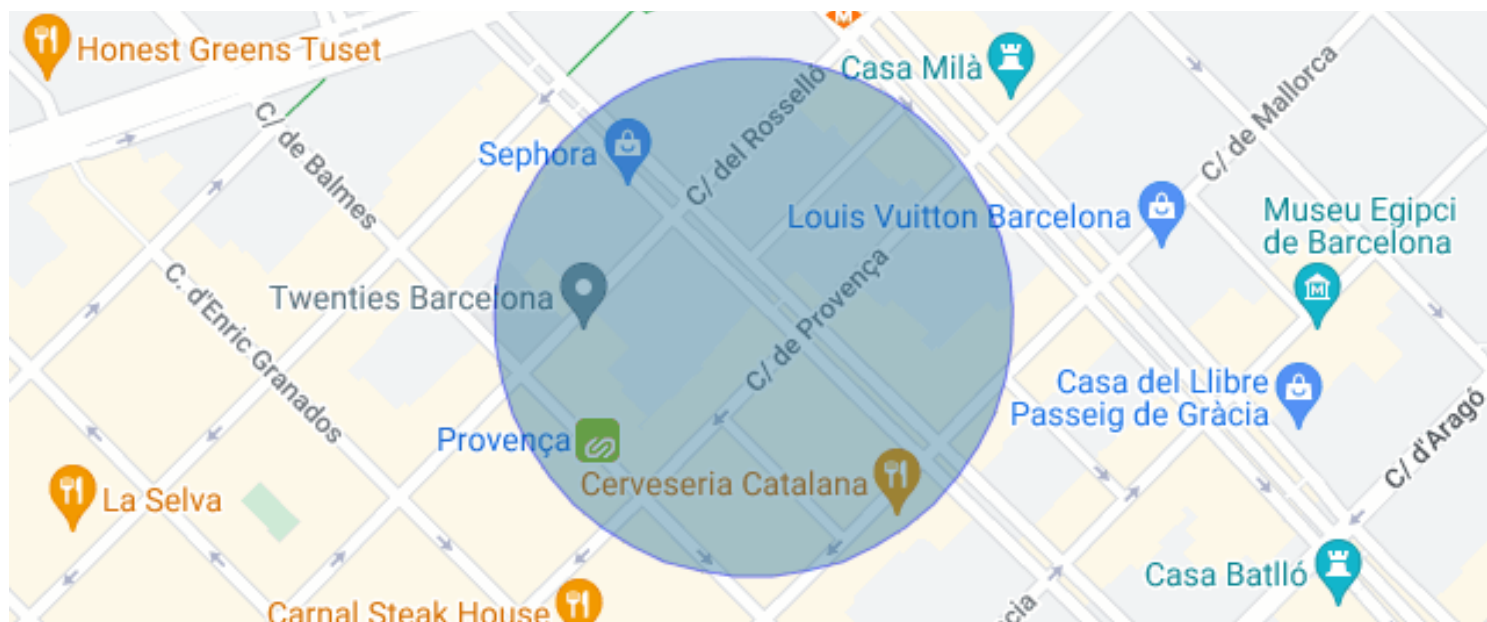




APPARTEMENT DE LUXE DE 169 M2 AVEC VUES À VENDRE À LA DRETA DE L'EIXAMPLE...

La Dreta de l'Eixample / Barcelona

Prix	2.390.000 €	✓ Air conditionné	✓ Chauffage
Sur. construite	135 m ²	✓ Vues montagne	✓ Jardin
Sur. utile	122 m ²	✓ Ascenseur	✓ Sécurité
Chambres	2	✓ Terrasse	✓ Concierge
Salles de bain	3	✓ Balcon	✓ Armoires
Classement énergétique	B	✓ Dehors	
Indice de performance énergétique	39.00 kw h/m ² an		
Cote d'émission	B		
Émissions	6.00 co/m ² an		
Année de construction	2024		
Sol	5		



La Dreta de l'Eixample / Barcelona

Des appartements urbains exclusifs conçus pour un style de vie moderne. Ils présentent des finitions impeccables réalisées par les architectes d'intérieur d'Estudio Vilablanch.

Il s'agit d'un projet emblématique de la ville, qui redéfinit la vie urbaine de luxe. Une occasion exceptionnelle de construire une maison et de profiter d'un potentiel d'investissement élevé dans l'un des quartiers les plus exclusifs de Barcelone.

La façade d'origine date de 1880 et a été restaurée avec respect, tandis que les intérieurs ont fait l'objet d'une rénovation totale. Toute la structure a été renforcée. Elle a été imperméabilisée pour bénéficier d'une garantie d'assurance décennale équivalente à celle d'un bâtiment neuf.

nouvelle construction. La propriété dispose également d'une nouvelle toiture, d'une isolation acoustique et thermique, d'installations mécaniques et électriques et d'un ascenseur.

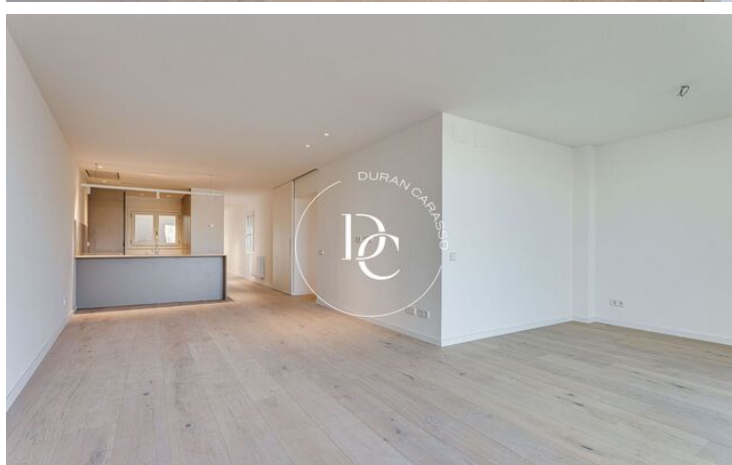
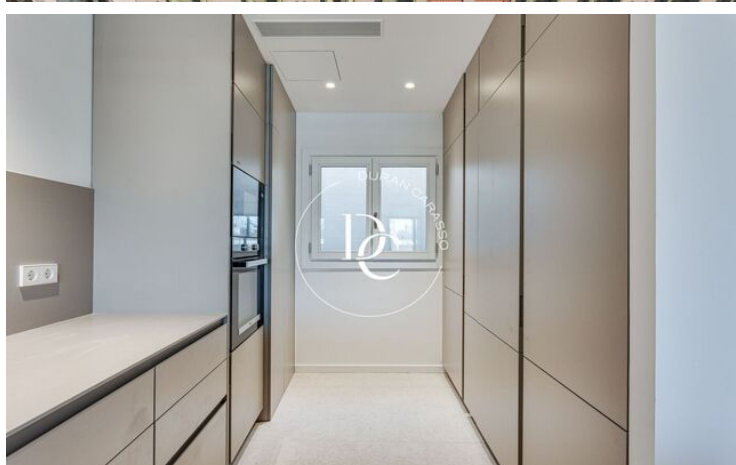
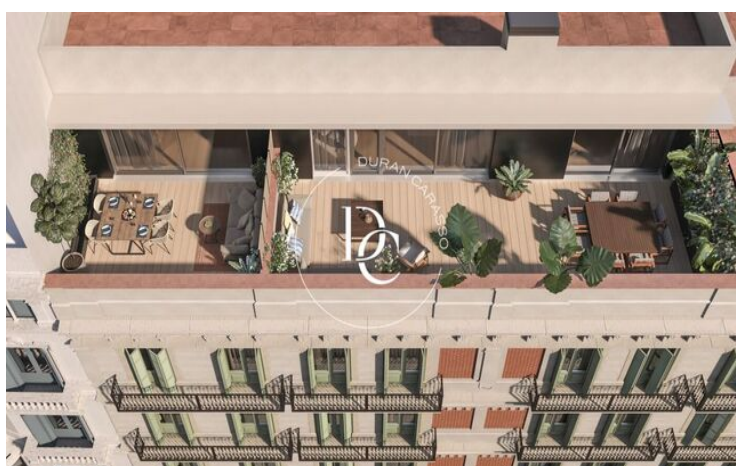
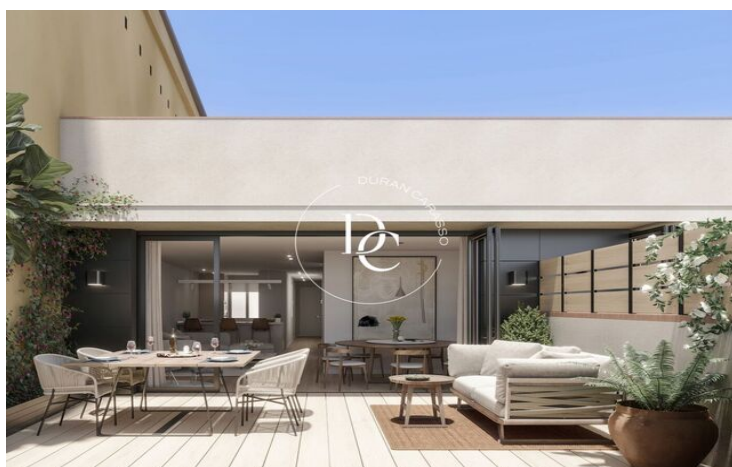
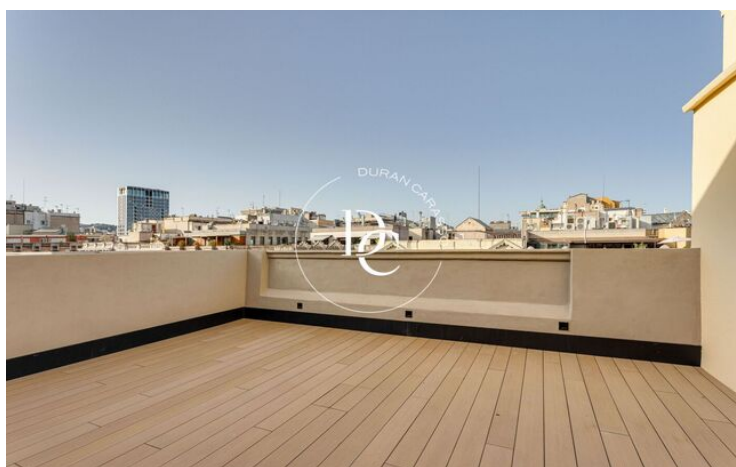
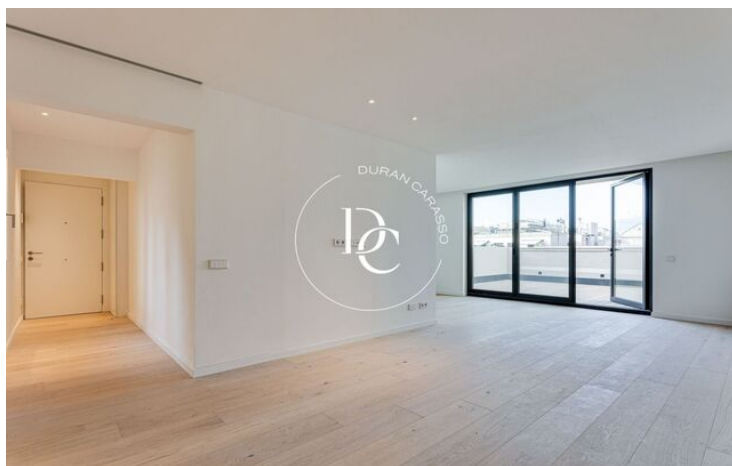
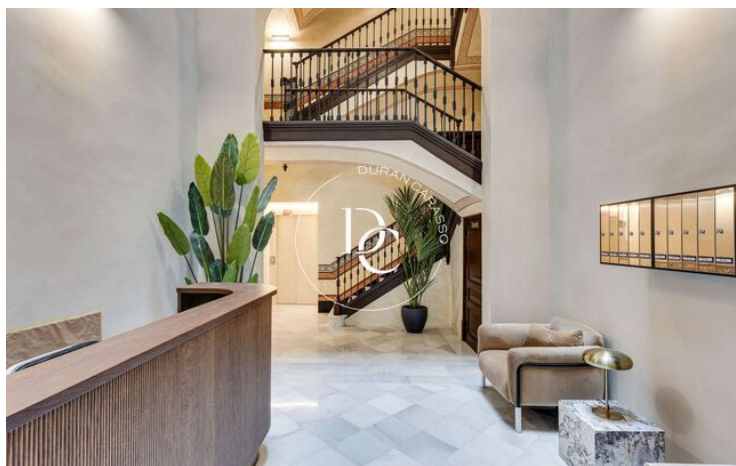
Ce penthouse a la particularité d'avoir une double orientation.

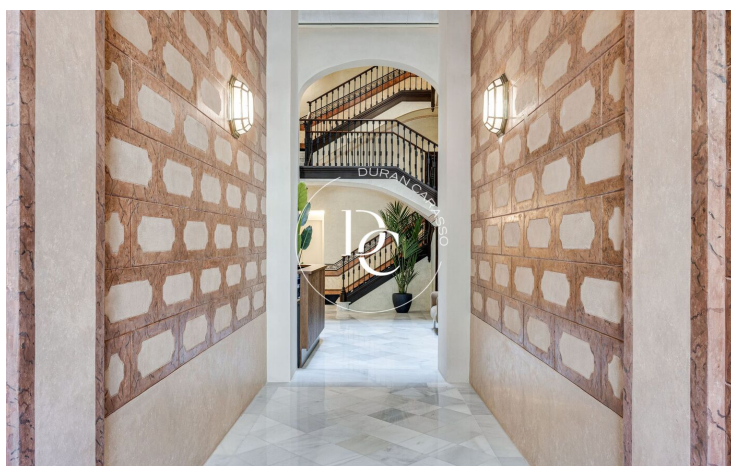
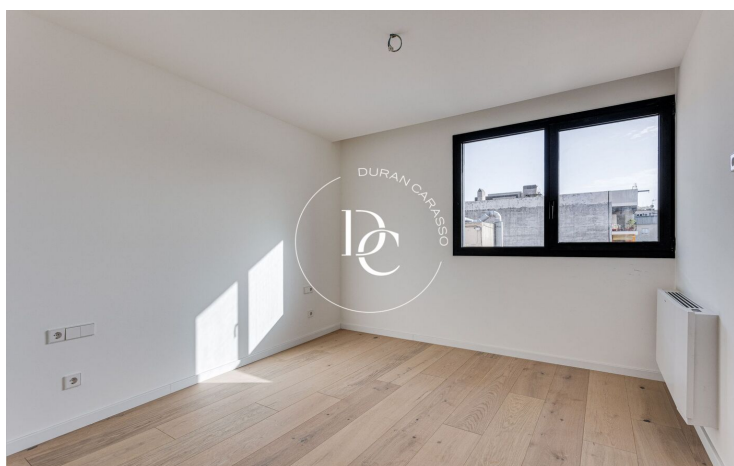
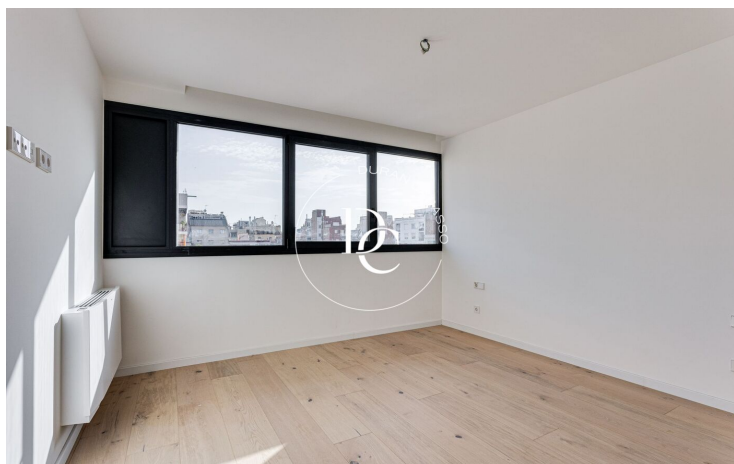
Il dispose d'un grand espace ouvert qui intègre le salon et la salle à manger avec une sortie sur une incroyable terrasse de 26m² face à la Rambla Catalunya avec des vues sur la ville et le Tibidabo. Idéal pour les réunions et pour profiter des amis et de la famille.

Sa cuisine entièrement équipée et intégrée à la salle à manger la rend encore plus spacieuse.

Par un couloir avec des espaces de rangement, on accède à la zone nuit orientée vers l'intérieur de l'immeuble. On y trouve deux chambres doubles, dont une avec salle de bains attenante, et une deuxième salle de bains complète. Son orientation SUD inonde toutes les pièces de

...





Les données de chaque bien immobilier ne font pas partie d'une offre ou d'un contrat. Les déclarations faites par Durán Carasso Grupo Inmobiliario, verbalement ou par écrit, concernant les biens immobiliers, leur état ou leur valeur, ne doivent pas être considérées comme exactes ou factuelles. Les photographies montrent uniquement des parties spécifiques des biens tels qu'ils étaient au moment de leur prise. Les dimensions, superficies et distances fournies ne sont qu'approximatives et doivent être vérifiées par le client. Les images générées par ordinateur ne sont qu'une indication de l'aspect potentiel des biens et peuvent changer à tout moment. Les informations concernant un bien immobilier sont susceptibles de changer à tout moment.

Contactez-nous si vous souhaitez plus d'informations ou pour organiser une visite.