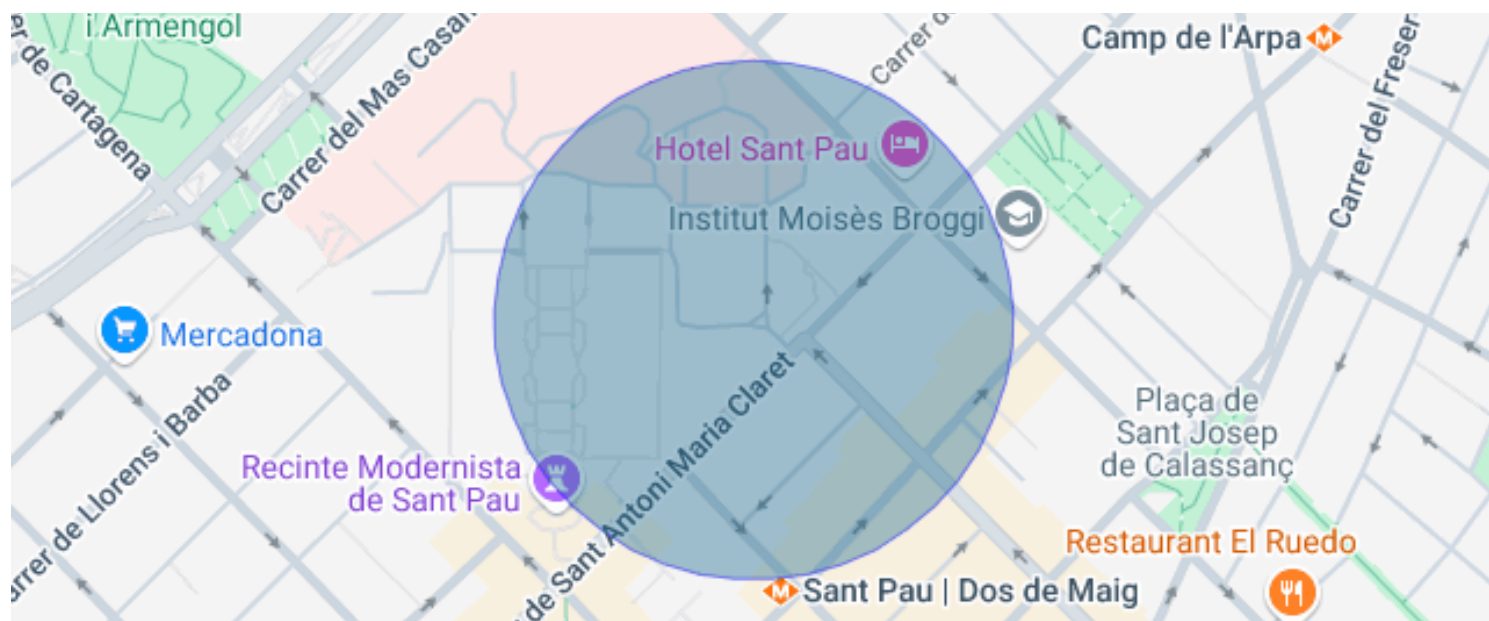




APPARTEMENT À VENDRE A DRETA DE L'EIXAMPLE

El Camp de l'Arpa del Clot / Barcelona

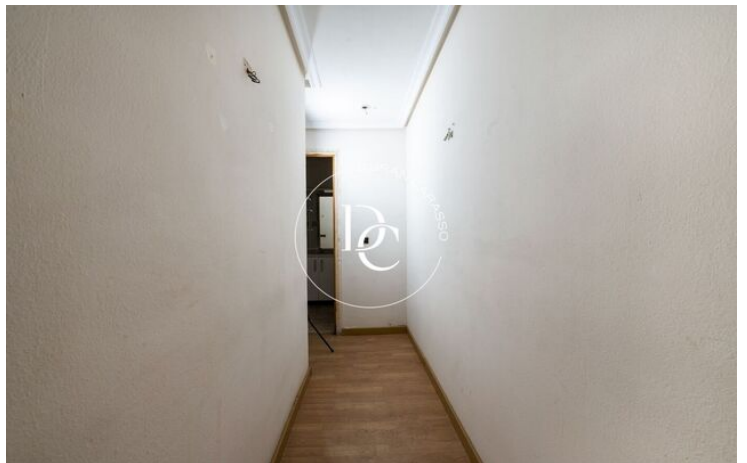
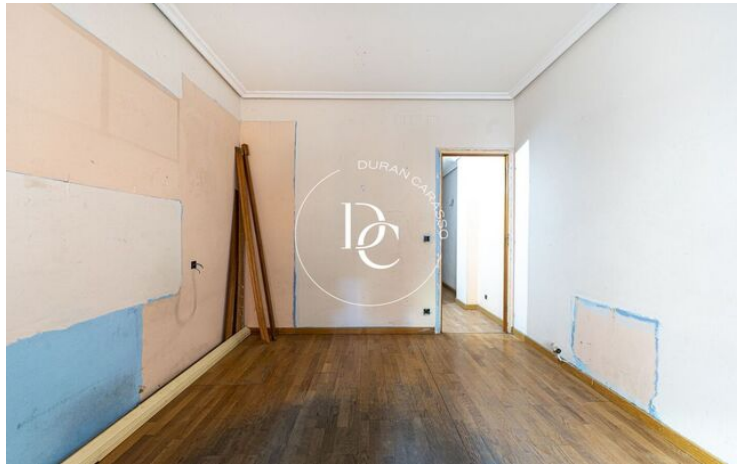
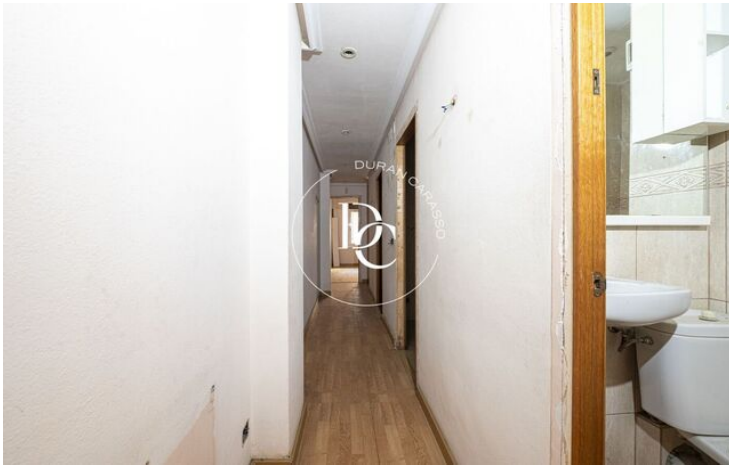
Prix	413.000 €	✓ Balcon
Sur. construite	107 m ²	
Sur. utile	98 m ²	
Chambres	3	
Salles de bain	2	
Classement énergétique	G	
Indice de performance énergétique	373.00 kw h/m ² an	
Cote d'émission	G	
Émissions	78.00 co/m ² an	
Année de construction	1975	
Sol	1	

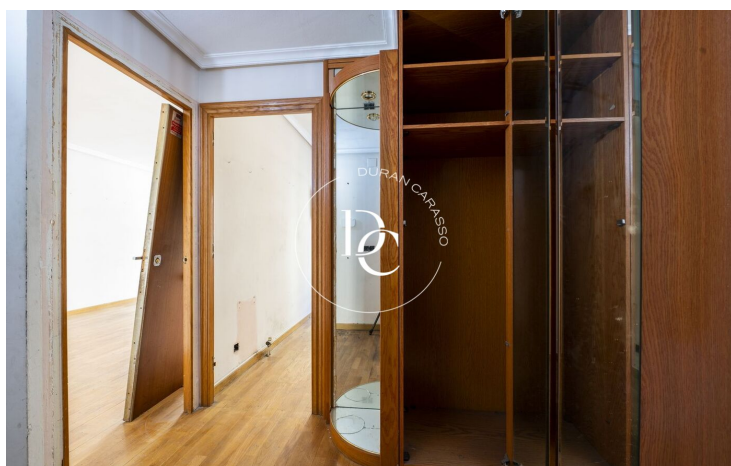
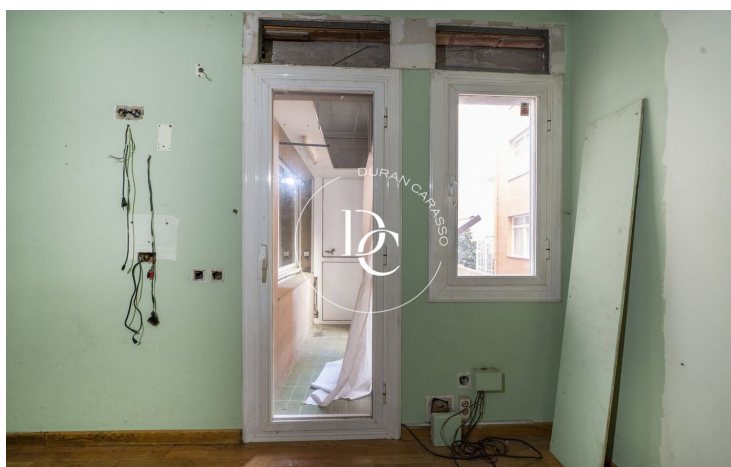
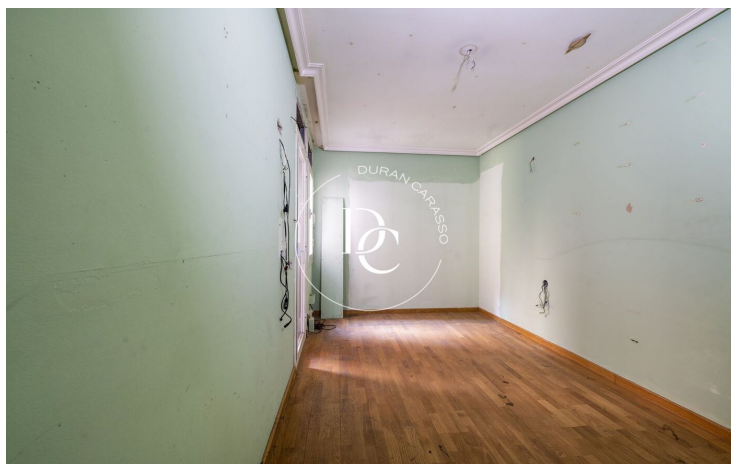
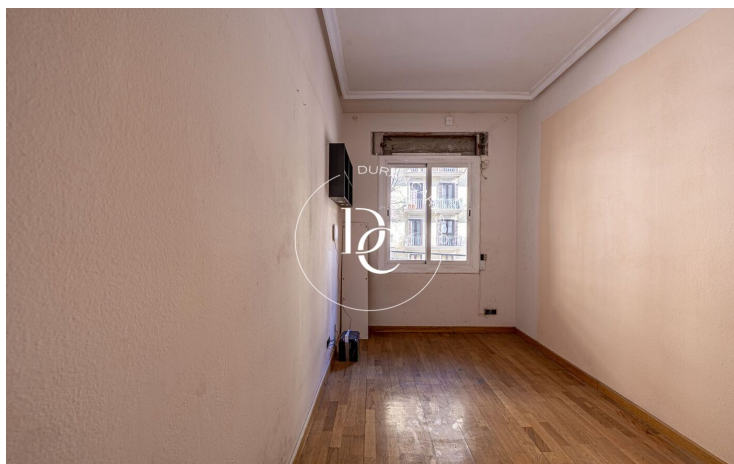


El Camp de l'Arpa del Clot / Barcelona

Opportunité pour un spacieux appartement familial à réformer au coeur de "l'Eixample Dret" à seulement deux rues de la Sagrada Família. La propriété se compose de 107m² de surface construite (98m² utiles), divisée en quatre chambres, dont deux doubles et deux simples, une grande cuisine, un salon généreux, des toilettes, une salle de bain complète et une buanderie. L'orientation de la ferme est sud-est le long de la rue Sant Antoni Maria Claret et ouest dans le patio intérieur et bien qu'il s'agisse d'un premier étage, elle reçoit une quantité généreuse de lumière tout au long de la journée. Le séjour a une sortie sur la rue par un assez grand balcon, les fenêtres ont du double vitrage, le sol est en parquet et tous les plafonds ont des moulures. Nous devons également nous rappeler que la ferme dispose d'un ascenseur.

Comme il ne pouvait en être autrement, la zone dans laquelle se trouve la propriété est l'une des mieux desservies de Barcelone, tant par le réseau de métro que par les bus, sans oublier les nombreux restaurants et magasins des environs. Si vous souhaitez emménager dans un appartement spacieux avec tout le confort qu'offre la région et à quelques mètres de l'un des monuments les plus visités au monde, n'hésitez pas, c'est votre appartement.





Les données de chaque bien immobilier ne font pas partie d'une offre ou d'un contrat. Les déclarations faites par Durán Carasso Grupo Inmobiliario, verbalement ou par écrit, concernant les biens immobiliers, leur état ou leur valeur, ne doivent pas être considérées comme exactes ou factuelles. Les photographies montrent uniquement des parties spécifiques des biens tels qu'ils étaient au moment de leur prise. Les dimensions, superficies et distances fournies ne sont qu'approximatives et doivent être vérifiées par le client. Les images générées par ordinateur ne sont qu'une indication de l'aspect potentiel des biens et peuvent changer à tout moment. Les informations concernant un bien immobilier sont susceptibles de changer à tout moment.

Contactez-nous si vous souhaitez plus d'informations ou pour organiser une visite.